

道路境界確認証明申請の手引き

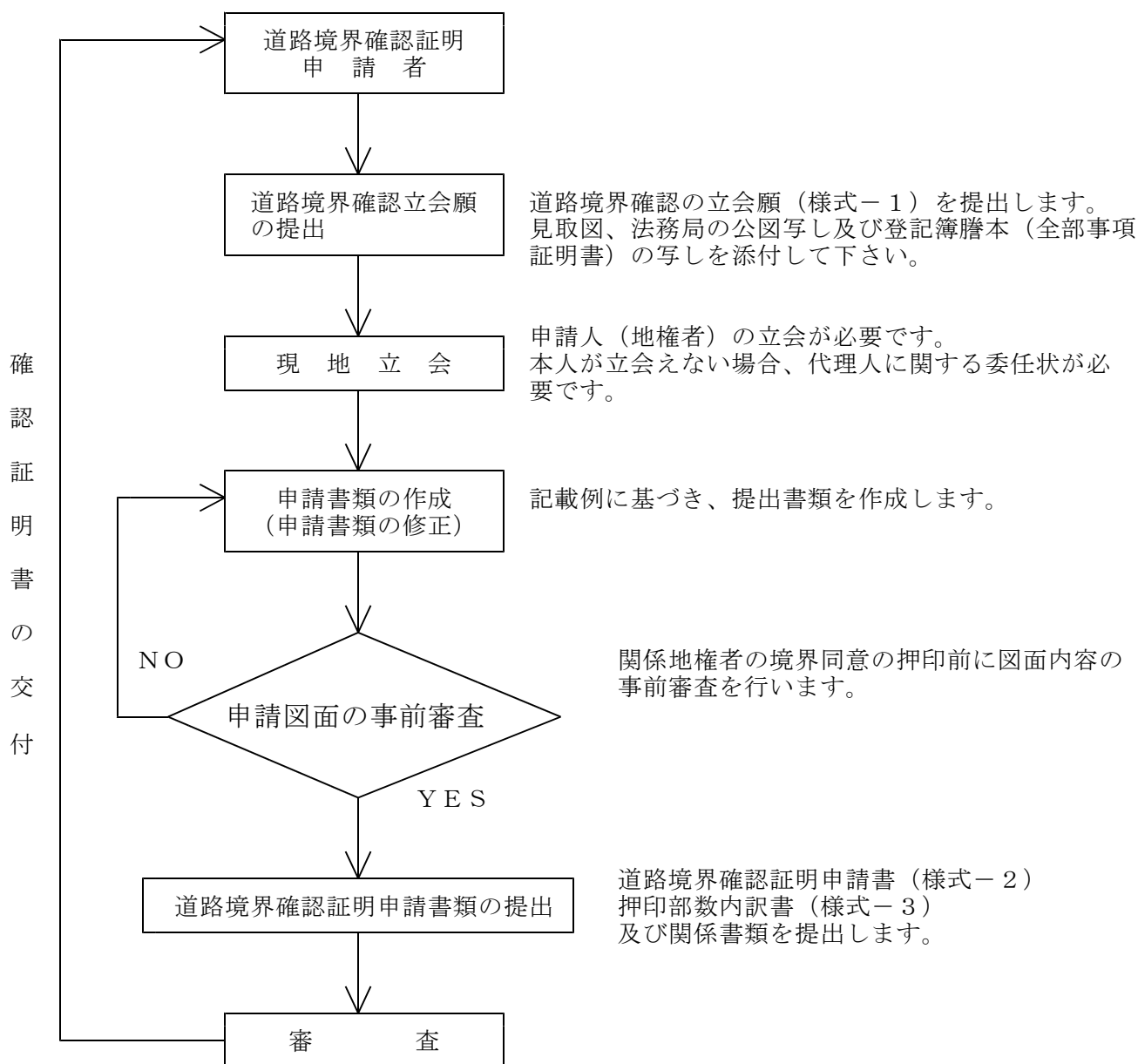
平成30年 2月14日
国土交通省 仙台河川国道事務所
岩沼国道維持出張所

1. 道路境界確認証明の申請について

(定義) 本取り扱いにおける道路境界確認証明とは、土地所有者等からの申請により道路として、管理している範囲を明示することをいう。

一般国道指定区間の道路区域に隣接する土地所有者の方が、国道に隣接する土地の確認証明が必要な場合、以下の要領で申請手続きを行って下さい。

1) 道路境界確認証明申請の流れ



2) 標準処理期間

道路境界確認証明申請の標準処理期間は、2週間以内（申請書類の不備等を補正するために要する期間は含みません）です。なお、先例のない場合など申請の内容によっては2週間を超えることもあります。

2、道路境界確認の現地立会

「道路境界確認証明」の申請に先立ち、現地立会を行います。「道路境界確認の立会願」(様式-1)に関係書類を添付し、1部提出して下さい。

1) 関係書類

- (1) 見取図
- (2) 法務局の公図写し
- (3) 登記簿謄本(全部事項証明書)の写し

2) 現地立会日時は、後日申請者に連絡します。

3) 現地立会は、申請者(地権者)本人の立会が必要です。本人が立合えない場合、代理人に関する委任状が必要です。

4) 現地立会までに刈払い等を行い、既存の境界杭を調査して下さい。(事前に国土交通省の道路台帳図を閲覧し、現地の確認をして下さい。)調査にあたって、現地に境界杭が設置されていない場合は、仮杭等を設置のうえ確認をお願いします。

5) 境界杭の設置

現地に国土交通省の境界杭がない場合、立会后、申請者により境界杭を設置して、証明を取って下さい。

3、道路境界確認証明申請

境界証明の申請は「道路境界確認証明申請書」(様式-2)、「押印部数内訳書」(様式-3)に関係書類を添付し、「正本1部」「副本1部」の2部提出して下さい。副本は、コピーでも良い。

1) 関係書類

- (1) 位置図 S=1:25,000 または S=1:50,000 申請地を明記してください
- (2) 見取図(住宅地図等)申請地を明記してください
- (3) 法務局の公図
- (4) 登記簿謄本(全部事項証明書)申請地及び申請地に隣接する土地すべて
※隣接地はコピー、または「登記情報提供サービス」からの出力でも可
- (5) 実測平面図 S=1:250 または S=1:500
- (6) 地積測量図 実測平面図と兼ねることができます。
申請者が必要としない場合は省略。
- (7) 横断測量図(原則として民々境界、境界杭設置箇所とします。申請区間プラス左右1本国土交通省杭まで)全幅とセンターから両側の幅員を実測平面図に記入して下さい。
対向地杭からの距離は省略可。
◎横断図は必要なし。
- (8) 境界杭詳細図
作成対象は申請地側のみ、A4版に3点程度の大きさと名称・境界線・地番等を記入して下さい。
- (9) 委任状(申請人が代理人の場合添付して下さい。)
注)作成図面の大きさは、A1版を標準とします。図面の枚数が複数になる場合は、申請者の割印を押して下さい。図面が大きくなければいけない場合相談して下さい。

2) 境界確認申請箇所が共有地の場合、共有者全員が申請書に記名、押印して下さい。押印がない場合は委任状が必要です。

3) 境界確認申請箇所に係わる隣接者の境界同意の押印が必要です。隣接地が共有地の場合、共有者全員の境界同意の押印が必要です。押印がない場合、委任状が必要です。

※問い合わせ先

国土交通省 仙台河川国道事務所

岩沼国道維持出張所

岩沼市末広一丁目6番24号

TEL 0223-22-3039・3850 / FAX 0223-24-2086

(様式1)

令和 年 月 日

岩沼国道維持出張所長 殿

出願者

住所

氏名

印

(連絡先)

住所

氏名

電話

道路境界確認の立会願

一般国道 号と下記土地との、道路境界を確認して下さるよう立会願います。

記

1. 土地の表示

2. 立会理由

3. 立会日時 令和 年 月 日 ()
午前・午後 : から

4. 添付書類 (1)位置図
(2)登記所備付け地図(公図)
(3)土地登記簿謄本
(4)委任状(代理人が立会う場合)

(様式-2)

令和 年 月 日

仙台河川国道事務所長 殿

申請人 住所
氏名

印

連絡者
住所
氏名
電話

印

道路境界確認証明申請書

一般国道 号と下記土地との道路境界について、確認証明を申請します。

記

1、土地の表示

2、確認を必要とする理由

3、添付書類

- 1) 位置図
- 2) 見取図
- 3) 法務局の公図
- 4) 登記簿謄本
- 5) 実測平面図
- 6) 地積測量図
- 7) 境界杭詳細図
- 8) 委任状

(様式1)

記入例
令和 年 月 日

岩沼国道維持出張所長 殿

出願者

住所

氏名

印

(連絡先)

住所

氏名

電話

道路境界確認の立会願

一般国道 4 号と下記土地との、道路境界を確認して下さるよう立会願います。

記

- 土地の表示 **岩沼市末広一丁目6-24**
- 立会理由 **具体的な理由を記入すること。(土地分筆登記申請のため等)**
- 立会日時 令和 年 月 日 ()
午前・午後 : から
- 添付書類 (1)位置図
(2)登記所備付け地図(公図)
(3)土地登記簿謄本
(4)委任状(代理人が立会う場合)

令和 1年 3月 1日

仙台河川国道事務所長 殿

申請人 住 所 岩沼市末広一丁目6-24
氏 名 建設 太郎 印

連絡者
住 所
氏 名
電 話

印

道路境界確認証明申請書

一般国道 4 号と下記土地との道路境界について、確認証明を申請します。

記

- 1、土地の表示 岩沼市末広一丁目6-24
- 2、確認を必要とする理由 地積更正のため
- 3、添付書類
 - 1) 位 置 図
 - 2) 見 取 図
 - 3) 法務局の公図
 - 4) 登記簿謄本
 - 5) 実測平面図
 - 6) 地積測量図
 - 7) 境界杭詳細図
 - 8) 委 任 状

記載例
(様式-3)

押印部数内訳書

[押印理由]

土地売買にあたり、地積更正が必要なため。

開発行為にあたり、関係官庁から提出を求められたため。

水路敷きの払い下げにあたり、関係官庁及び隣接人から境界確認を求められたため。

[押印内訳]
(国土交通省提出を除く。)

〇〇土木事務所提出分 2

〇〇法務局提出分 2

申請者分 1

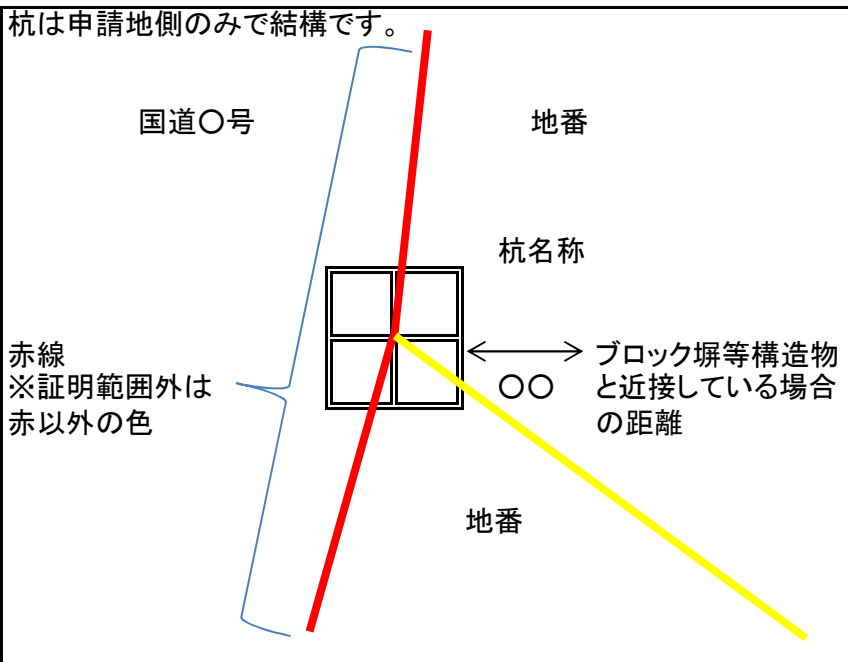
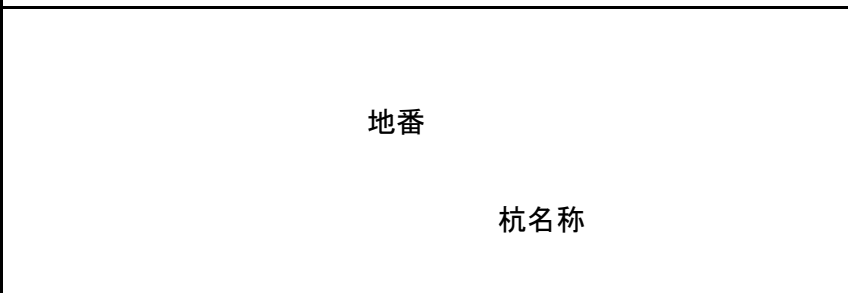
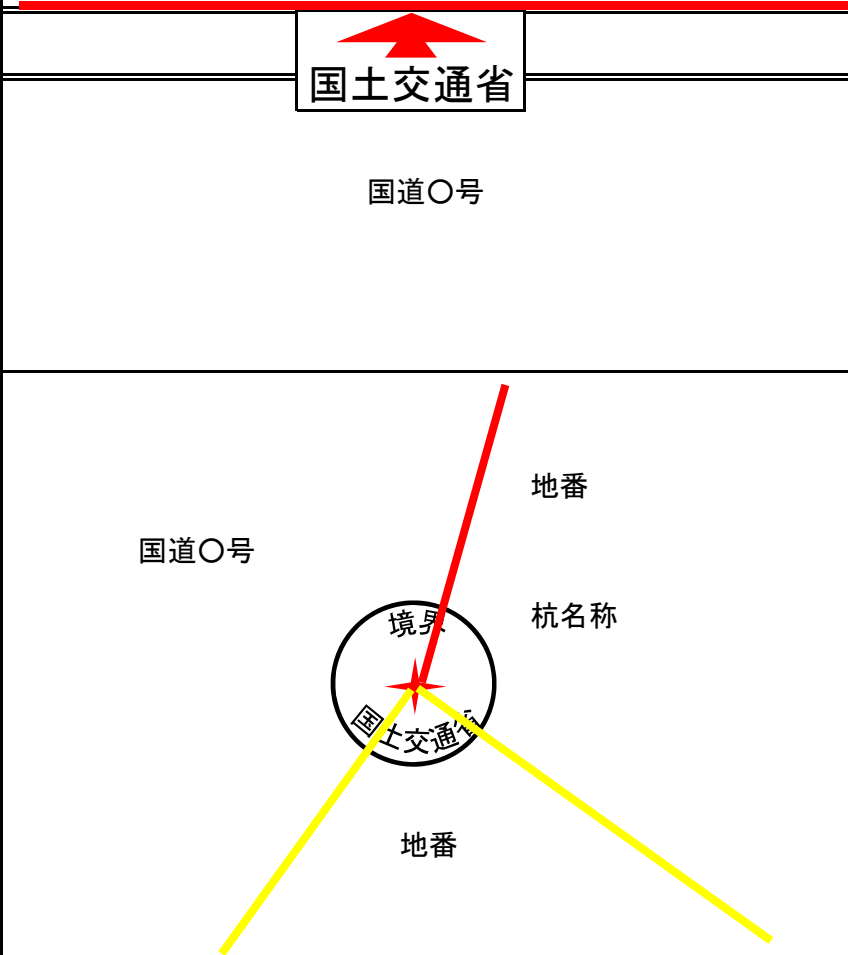
隣接者A分 1

隣接者B分 1

合計 7

境界杭詳細図 記載例 写真又は図

様式の指定はありませんが、大きさはA4版に3点程度で作成願います。

<p>杭は申請地側のみで結構です。</p> 	国道〇号
	国土交通省既設コン杭 国土交通省計算点 国民コン杭
	境界杭名称 国K1 等
	遠景、近景(写真の場合)
	国道〇号
	国土交通省既設コン杭 国土交通省計算点 国民コン杭
	境界杭名称 国プレート1 等
	国道〇号
	国土交通省既設コン杭 国土交通省計算点 国民コン杭
	境界杭名称 国 鋳 1 等