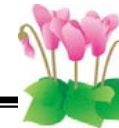




天王橋の架替え工事 進捗度報告 ①



天王橋通信 vol. 3
平成26年11月発行

子供たちの絵画展

～子供たちからみた天王橋～

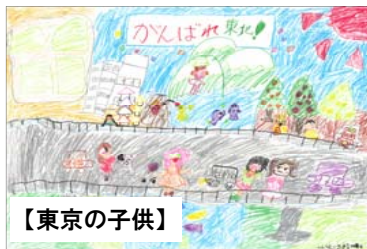


▲ 右岸側(鹿又側)の展示

展示された絵画は、工事現場を華やかに彩り、通行する方の心を和ませています。



▲ 左岸側(小船越側)の展示



【東京の子供】



【宮城の子供】



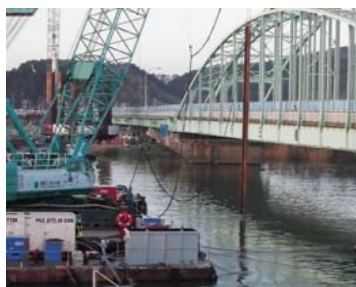
【愛知の子供】

今後の主な作業内容

鋼管矢板井筒基礎の打設

河川部（P1、P2橋脚）の鋼管矢板井筒基礎を作業台船により打込みを行います。

- ・12月から井筒基礎の打込みに着手



陸上部（P3橋脚）の鋼管矢板井筒基礎の打込み、井筒内の土砂を掘削します。

- ・11月で井筒基礎の打込みを完了予定
- ・12月から井筒基礎内の土砂掘削予定



場所打杭基礎の打設

堤防部（A1、A2橋台）の場所打杭基礎（鉄筋コンクリート杭）を地中に造ります。

- ・11月末から右岸側の橋台基礎に着手
- ・12月で左岸側の橋台基礎を完了予定



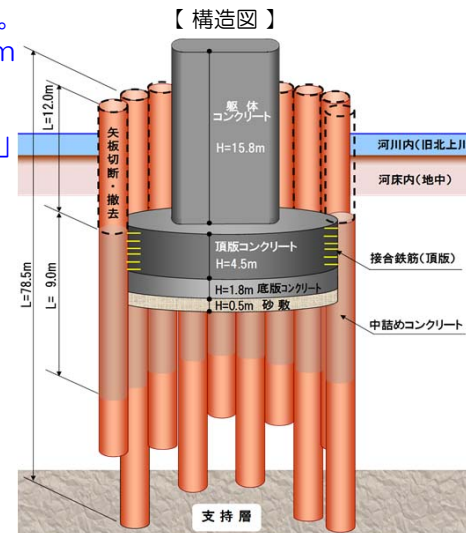
ひとロメモ

～橋の脚(あし)はどんな構造なの～

= 地中への打込み延長が約1,700m/脚 =

河川内の橋脚基礎は、国内最大規模の深度（78.5m）を有する鋼管矢板井筒基礎です。

井筒基礎は、直径1.2mの鋼管を地中方向に最大6本組合せています。また、河川内で「橋の脚」を造ることから、仮締切りと兼用した構造となっています。



【鋼管矢板井筒基礎】

- ・長さ 78.5m：13本
- ・長さ 52.0m：13本
- 延べ打込み長 約1.7km
- ・直径1.2m、板厚14mm

担当職員紹介 (vol.2)

”地域のみなさん”



ご協力をお願いいたします。

りんかい日産建設(株)



元沢 智聡



加藤 英治

発注者 国土交通省 仙台河川国道事務所
石巻国道維持出張所

☎ 0225 (95) 5237

請負者 りんかい日産建設株式会社 (現場事務所)

☎ 0225 (98) 5350