

# 旧天王橋撤去【3期工事】

工事名	：石巻鹿又地区橋梁撤去工事
工期	：令和3年11月16日～令和4年6月16日
主な工種	：アーチ部・補鋼桁撤去

※図面上のタグマークをクリックすると、施工中の写真を閲覧することが出来ます。  
(ご利用の端末によっては正しく表示されない場合がありますが、PDFリーダーの設定を変更するなどの方法をお試し下さい。)

～さよなら旧天王橋～

【3期工事】

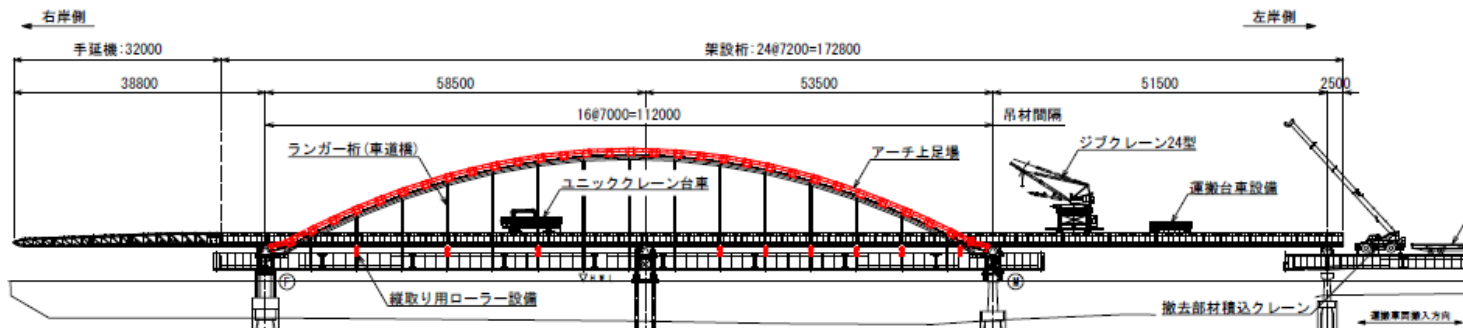


STEP-1 アーチ上足場設置  
歩道橋吊上げ梁設置  
歩道橋軌条設備設置  
縦取り用ローラ撤去

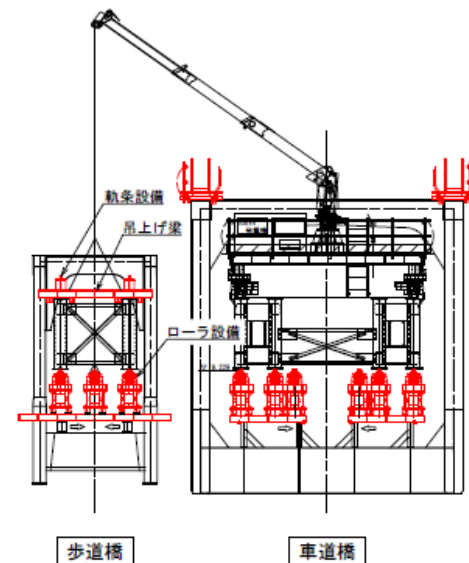
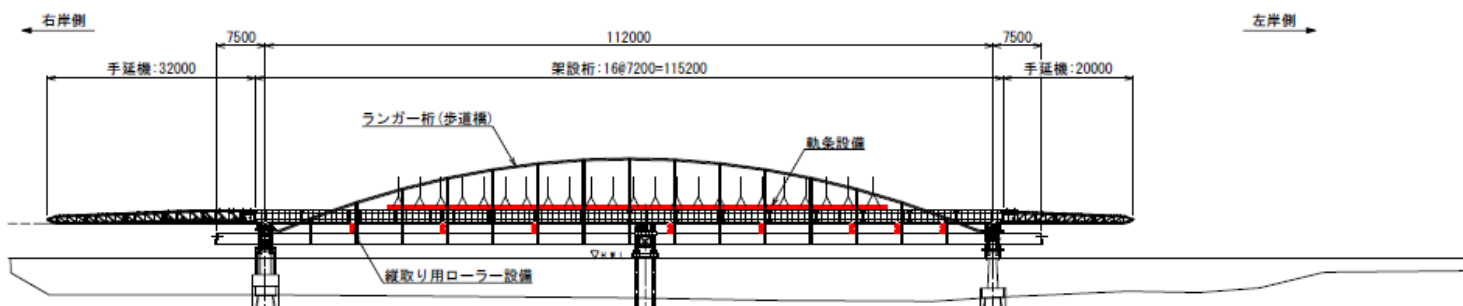
断面図 S=1/150

【既設車道橋】

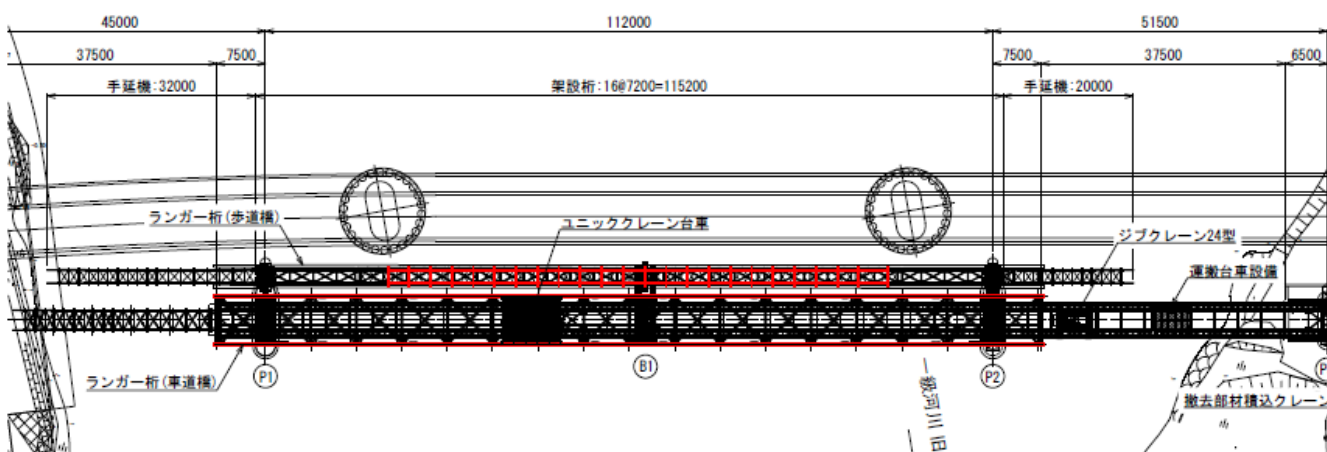
側面図



【既設歩道橋】



平面図

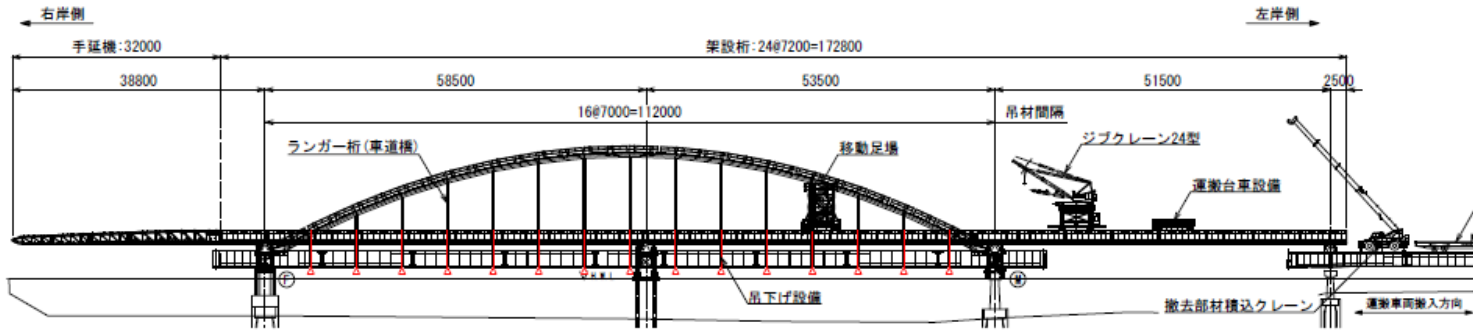


年月	【歩道橋】	【車道橋】
2021年	【施工方法7-3】 ローラ設備撤去	《その2工事》 車道桁解体 (P2~P3間) 【施工方法7-2】 吊足場板張り解体
	【施工方法7-6】 吊下げ梁設置 主桁削孔	【施工方法7-3】 <b>ユニッククレーン台車 ローラ設備撤去</b>
11月		【施工方法7-6】 吊下げ設備 横桁削孔

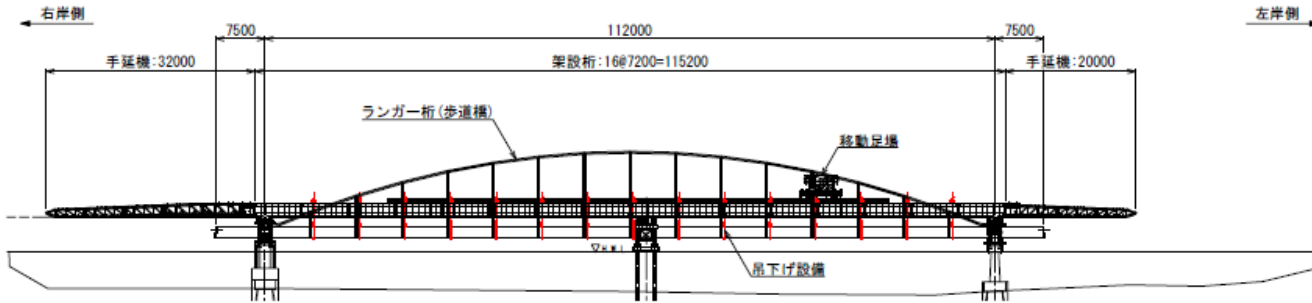
STEP-3 吊下げ設備によるランガー桁支持

【既設車道橋】

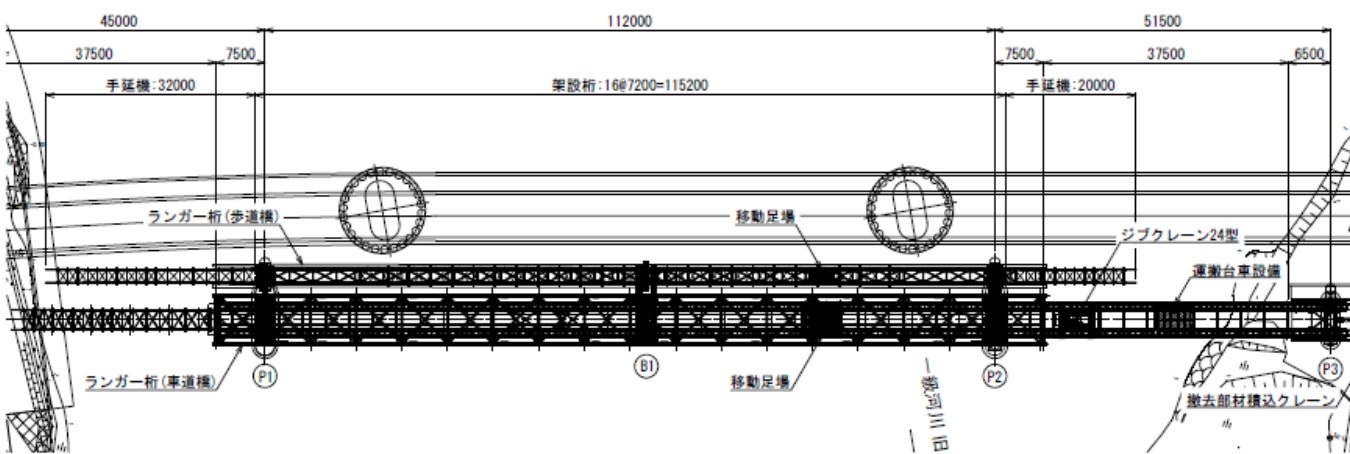
側面図



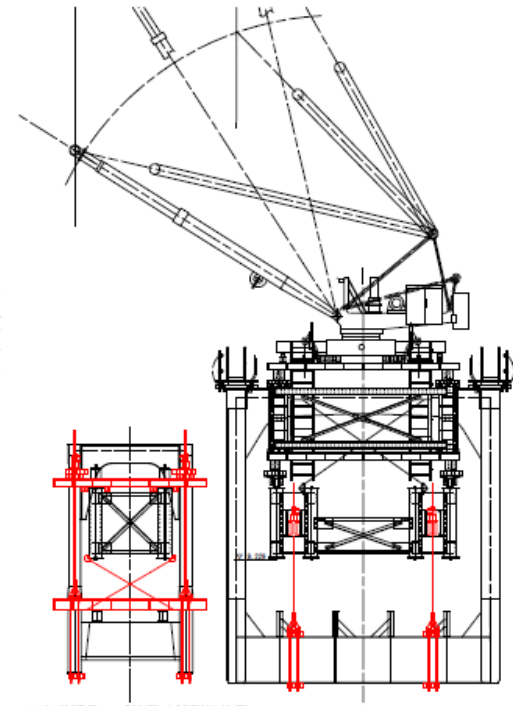
【既設歩道橋】



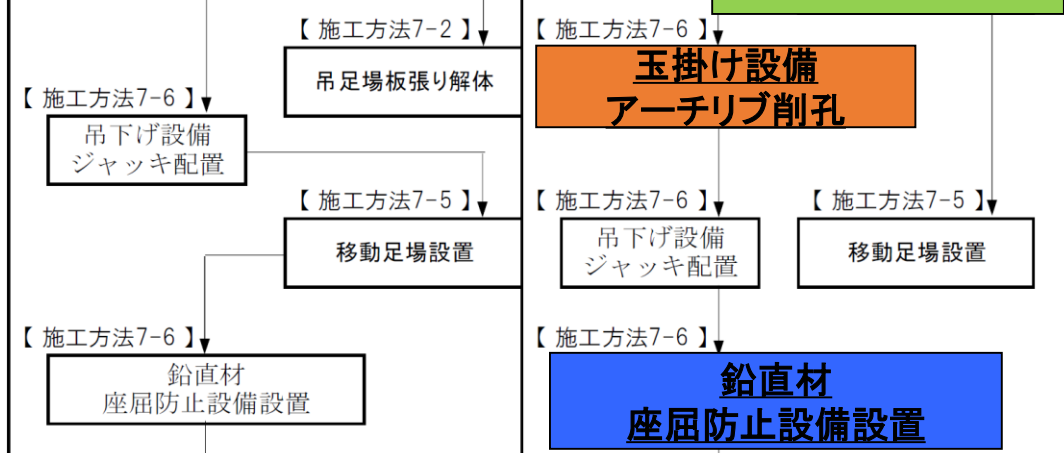
平面図



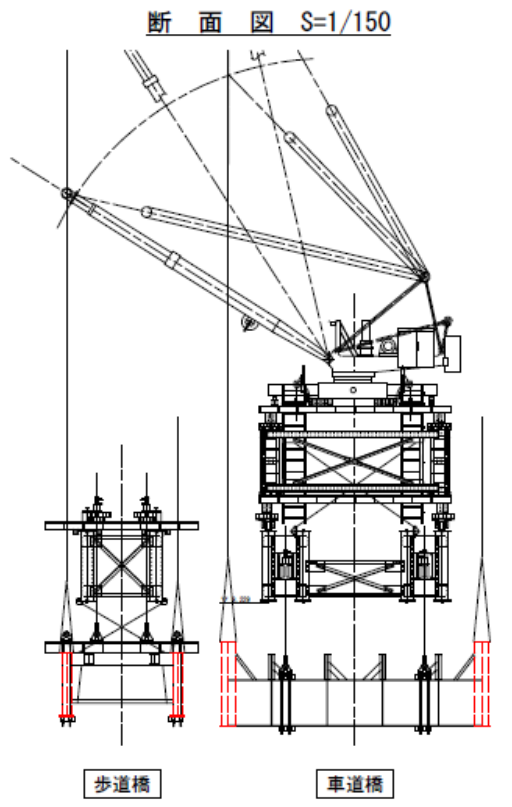
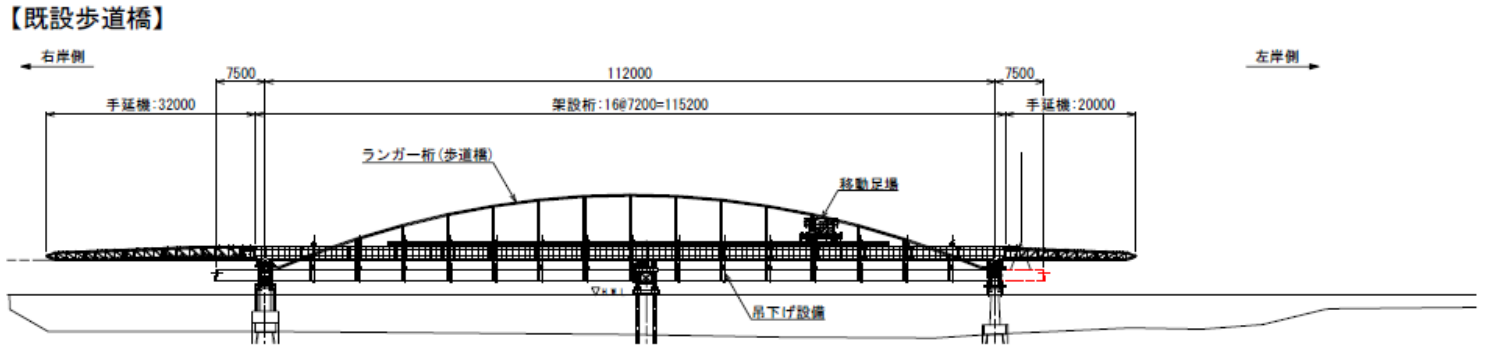
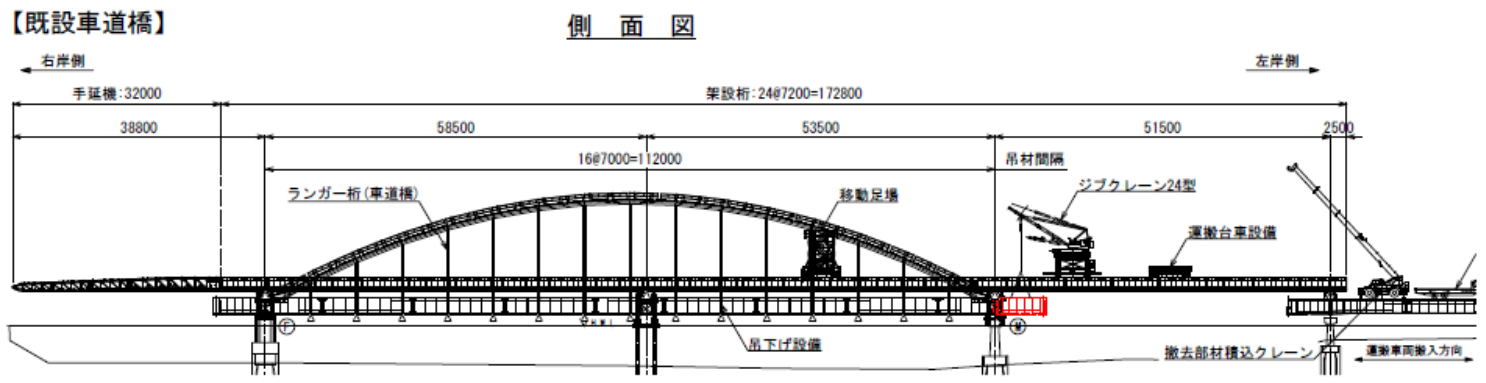
断面図 S=1/150



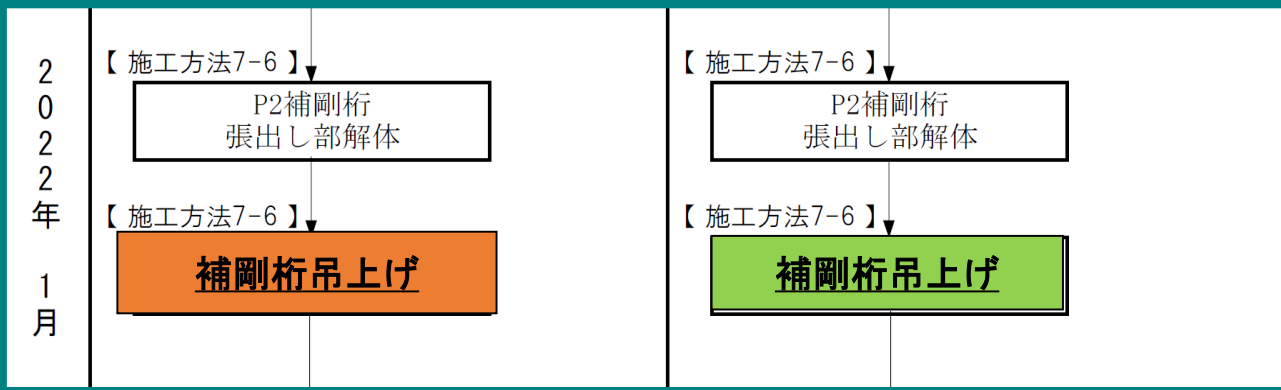
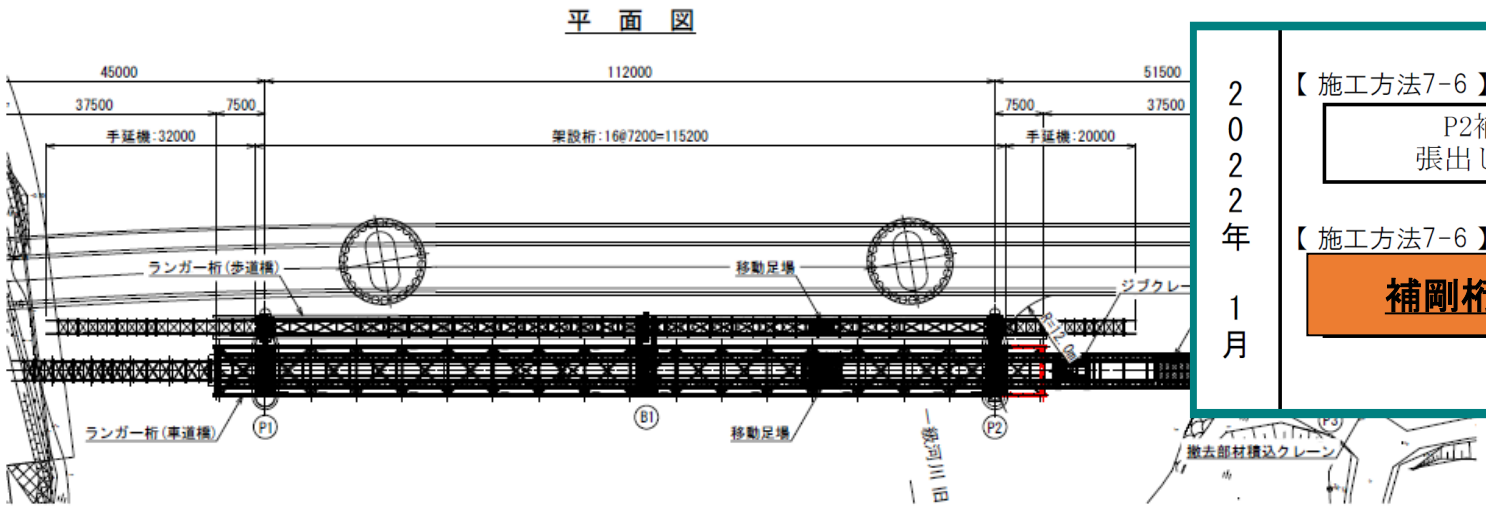
2021年 12月



STEP-4 P2張出し部補剛桁撤去



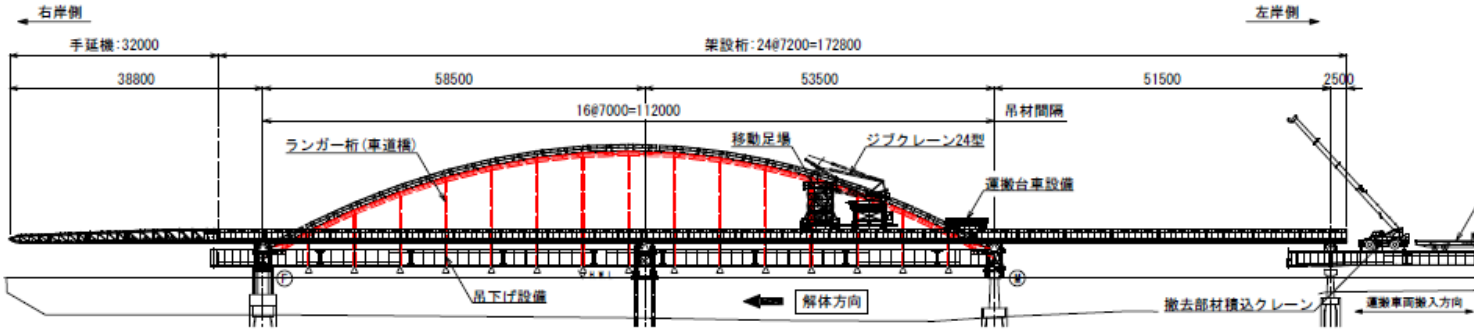
ユニッククレーン台車撤去



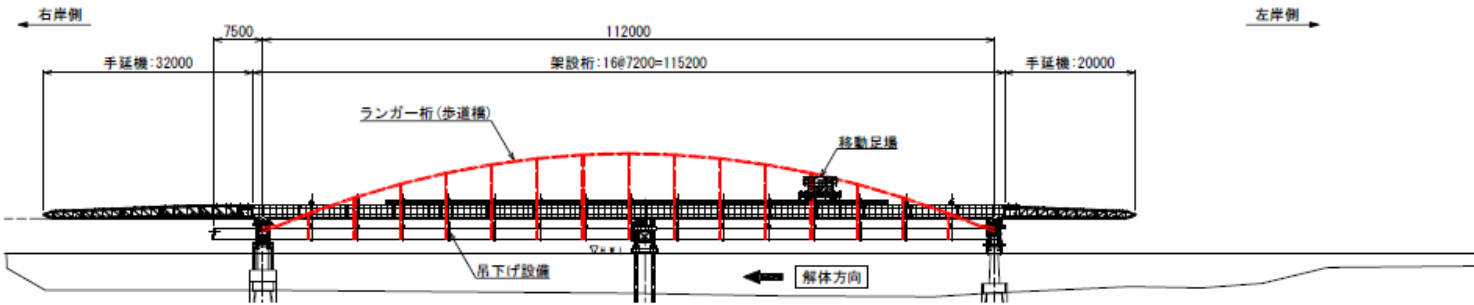
STEP-5 P1-P2間アーチ部材撤去

【既設車道橋】

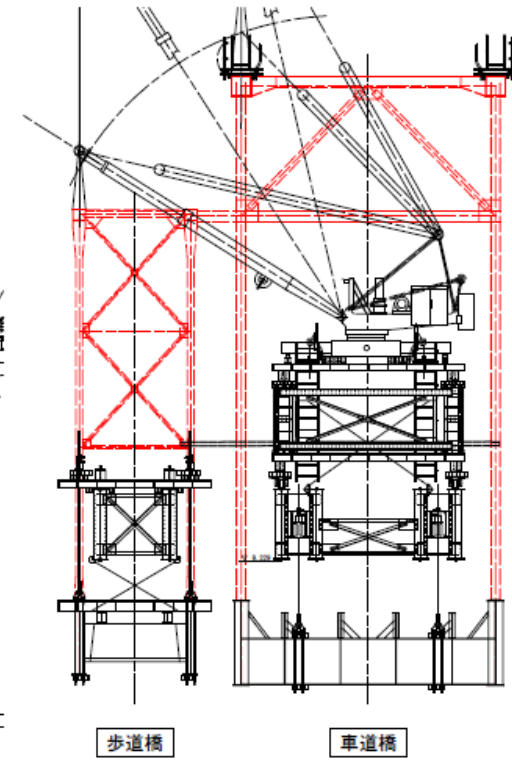
側面図



【既設歩道橋】



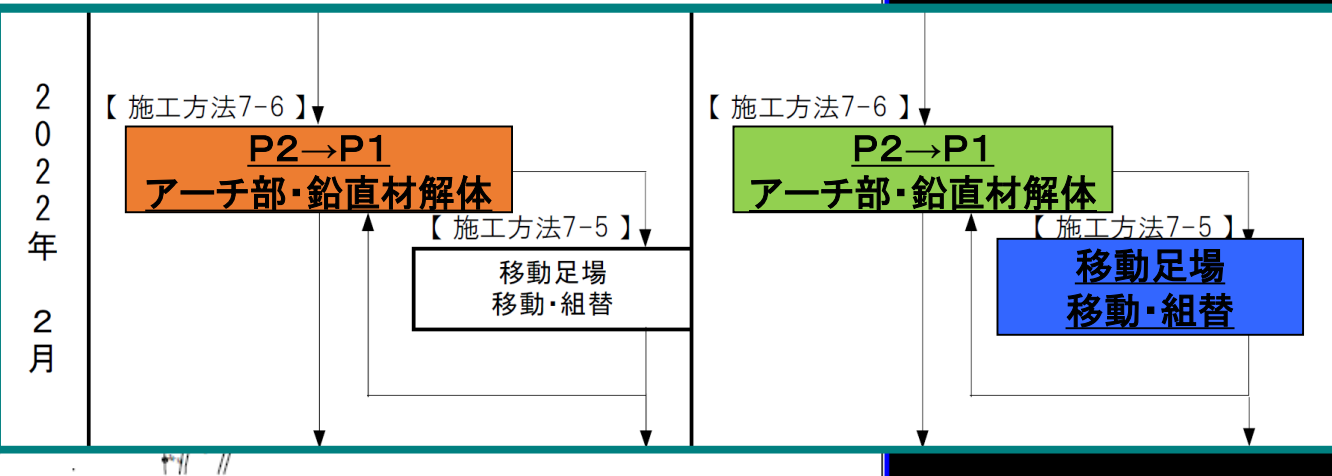
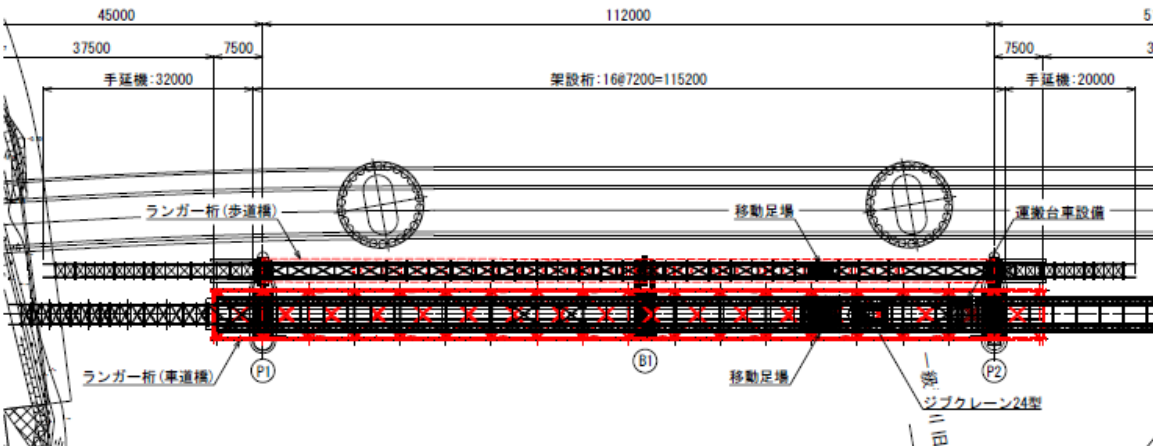
断面図 S=1/150



アーチリブ撤去(空)

アーチリブ撤去(地)

平面図

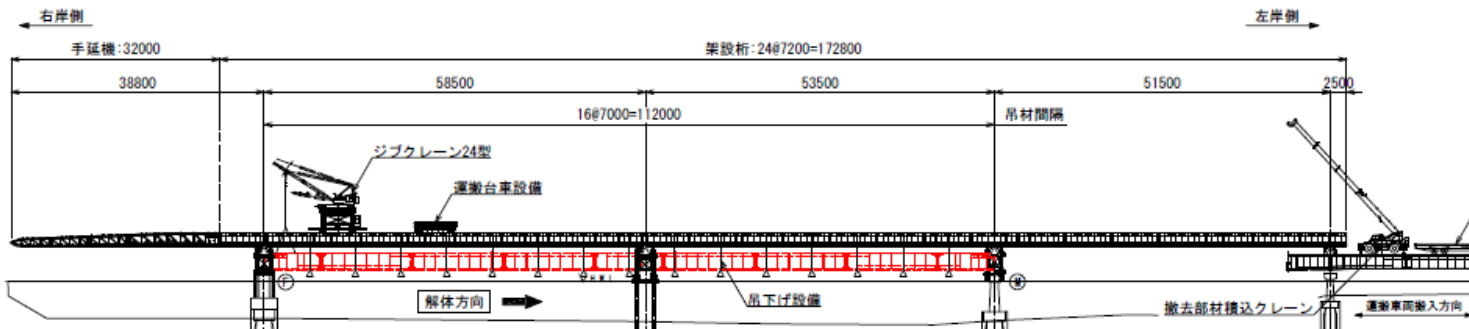


STEP-8 P1-P2間下横構・補剛桁撤去

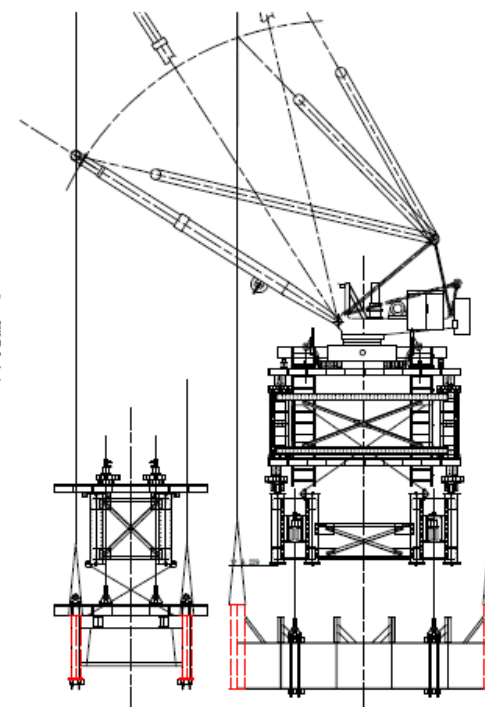
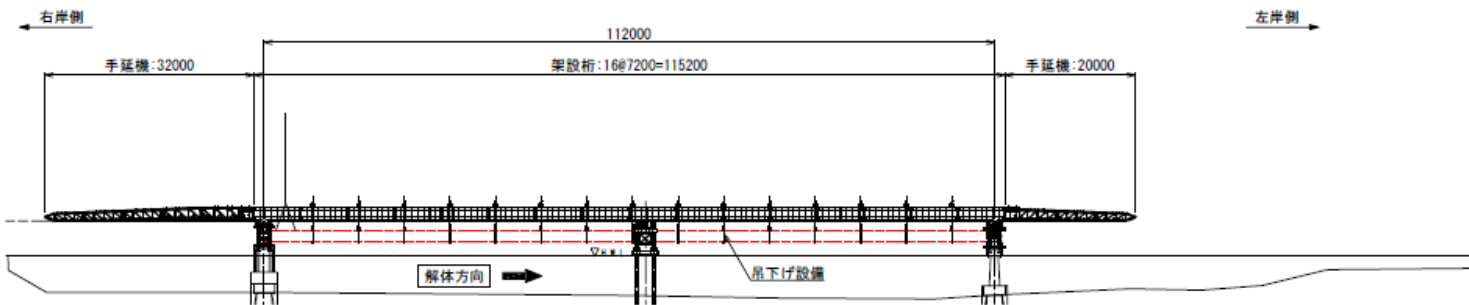
断面図 S=1/150

【既設車道橋】

側面図



【既設歩道橋】



歩道橋

車道橋

平面図

年月	【歩道橋施工フロー】	【車道橋施工フロー】		
2022年 3月			【施工方法7-2】 吊足場 朝顔・床面解体	
	【施工方法7-2】 吊足場 朝顔・床面解体			【施工方法7-6】 P1補剛桁 張出し部解体
	【施工方法7-6】 吊下げ設備 架設桁内側へ吊替え	【施工方法7-6】 P1補剛桁 張出し部解体		【施工方法7-6】 P2→P1 補剛桁解体
				補剛桁撤去(地)