



天王橋の架替え工事 進捗度報告 ③



天王橋通信 vol. 5
平成27年 3月発行

下部工事の進捗状況

～ 下部工の基礎が完了し、躯体の構築が進んでいます ～



” 地域のみなさん ”

引き続きご協力をお願いいたします。



工事現場から

～ 近隣道路の清掃活動を行いました ～

= 鹿又・小船越地区の工事関係者（20名）で実施 =

復興関連工事が本格化する中、鹿又・小船越地区の工事関係者が近隣道路の清掃活動（ごみ拾い、路肩・歩道部の土砂撤去）を実施しました。

■ 清掃活動の内容 ■

- ①日 時 平成27年3月17日(火) 13:30～16:30
- ②場 所 石巻市鹿又～小船越 地内
 - ・国道45号：天王橋付近
 - ・県 道：鹿又停車場 広淵線、神取 河北線

▽ 国道の清掃状況



▽ 県道の清掃状況



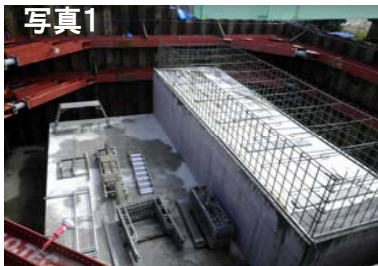
今後の主な作業内容

A2橋台の躯体構築

橋台のコンクリート打設は、4回に分けて行います。写真1は、2回目のコンクリート打設が完了し、型枠を外した状況です。

- ・コンクリート打設は4月中旬に完了予定

写真1



P1～P3橋脚の躯体構築

橋桁を支える「橋台や橋脚」は、大型車両の通行時や大規模地震の揺れ等に対して十分な強度が必要となるから、鉄筋コンクリートで出来ています。写真2は、コンクリートミキサー車（4台）により現場に運ばれた生コンをコンクリート専用のポンプを積んだ車で打設する位置まで、圧力により送っている状況です。写真3は、鋼管矢板井筒基礎で締め切りしている状況です。

- ・コンクリート打設は3～4回行い、5月中旬に完了予定（P2橋脚のみ3回）

写真2



写真3



ひと口メモ（建設機械）



コンクリートポンプ車（赤色）

コンクリートミキサー車

日本最初の生コンは、1949年（昭和24年）に出荷された記録が残っています。また、ミキサー車はドラムの大きさにより積載量は2～5m3までのものがあります。コンクリートポンプ車は、30mの高さまで圧送できるものが一般的ですが、特別な機種を用いると、296mの高さまで生コンを送った記録があります。（参考：横浜ランドマークタワー）

発注者 国土交通省 仙台河川国道事務所
石巻国道維持出張所

☎ 0225 (95) 5237

請負者 りんかい日産建設株式会社（現場事務所）

☎ 0225 (98) 5350