

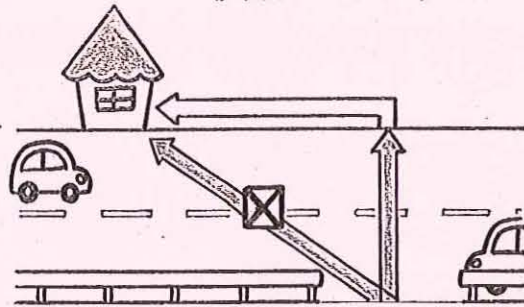
交通事故異常多発!!

市内では、今年に入り、3件の交通死亡事故が連続発生しています。
次の点に注意して、交通安全を心がけましょう。

横断

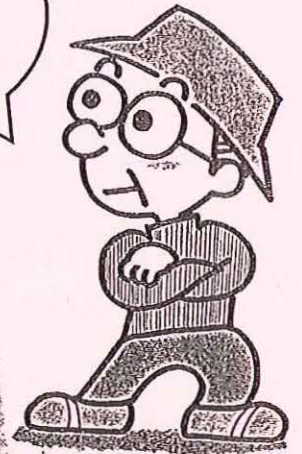
ななめ横断は危険!

横断はまっすぐに



安全確認

右,左!!

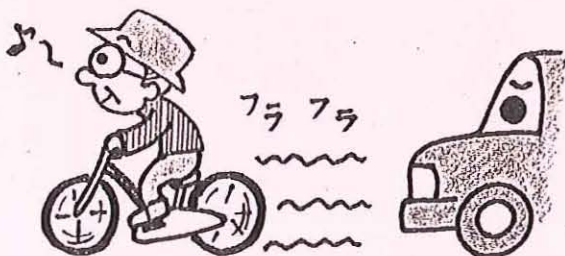


忘れ
い
ず
り
も



自転車

後ろから来る車にも注意!
夕方は早めのライト点灯を!



自転車も乗れば車の仲間入り

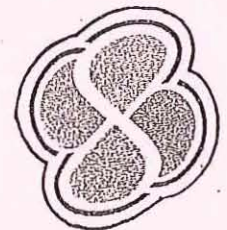
車

体調や天候が悪い場合は運転を控えましょう!
シートベルトを必ずしめましょう
(後部座席も しめなければなりません)

『高齢運転者マーク』をつけましょう(70歳以上)
当分の間、どちらのマークも使えます。



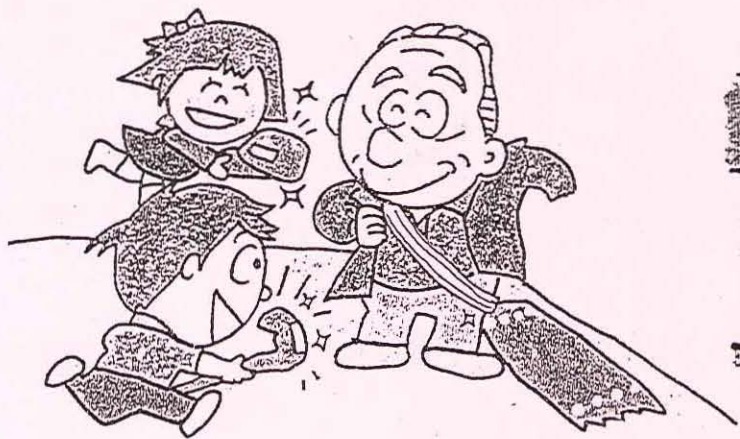
これまでのマーク



新しいマーク

自分の身は
自分で守る!!

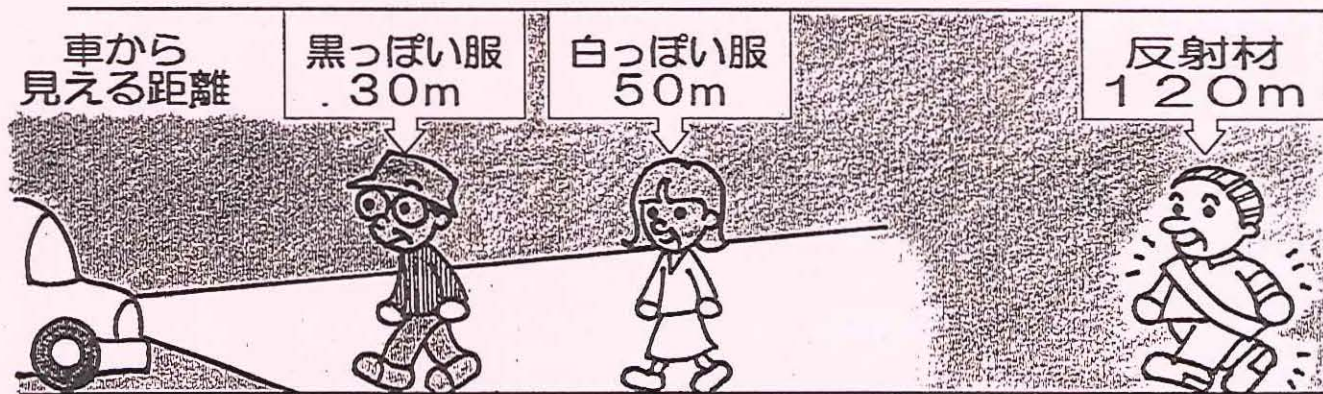
使っていますか?
☆反射材☆



夕方から夜間にかけての
交通事故が多発しています!!

安全とは 見えること

反射材 は、車のライトなどをあびて光ります。



運転手さんから早く見つけて
もらえるように明るい色の服、
反射材を身に付けましょう!!

交通安全は
茶の間から