

矢本石巻道路[石巻河南IC～石巻女川IC](No.949～No.1085(No.5))工事進捗状況

< 石巻女川IC～桃生豊里ICの延長12.1kmの4車線化 >

H28年12月上旬時点

深田地区舗装工事
受注者：常磐工業(株)
工期：H28. 6. 28～H29. 3. 31

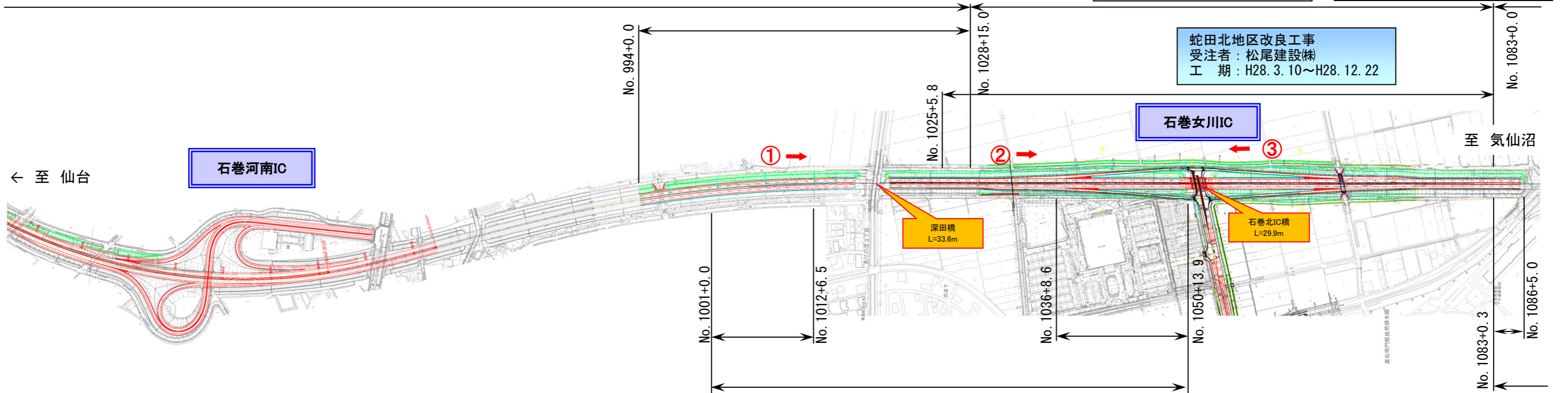
石巻女川地区舗装工事
受注者：東京舗装工業(株)
工期：H28. 6. 22～H29. 3. 31

曾波神地区舗装工事
受注者：鹿島道路(株)
工期：H28. 6. 28～H29. 3. 10

蛇田北地区改良工事
受注者：松尾建設(株)
工期：H28. 3. 10～H28. 12. 22

蛇田南地区改良工事
受注者：若生工業(株)
工期：H28. 5. 27～H29. 3. 17

八幡下地区改良工事
受注者：(株)丸本組
工期：H28. 5. 25～H29. 1. 31



- 《工事の種類》
- 改良** 盛土・切土・排水・地盤改良を主に行う工事
例：○○改良工事・○○道路改良工事
 - 橋梁** 車が通行する橋梁をつくる工事
例：○○下部工工事・○○上部工工事
 - 函渠** 人・車・河川が横断する函渠をつくる工事
例：○○函渠工事・○○構造物工事
 - トンネル** 車が通行するトンネルをつくる工事
例：○○トンネル工事
 - 舗装** 舗装・路盤・排水・路床盛土を主に行う工事
例：○○舗装工事

- 〔凡例〕
- 橋梁・こ道橋 (計画)
 - トンネル (計画)
 - 道路函渠 (計画)
 - 水路函渠 (計画)
 - 完成・一部完成

