

矢本石巻道路[石巻女川IC～河北IC](No.1085(No.5)～No.200)工事進捗状況

< 石巻女川IC～桃生豊里ICの延長12.1kmの4車線化 >

H28年8月上旬時点

《工事の種類》

- 改良** 盛土・切土・排水・地盤改良を主に行う工事
例：〇〇改良工事・〇〇道路改良工事
- 橋梁** 車が通行する橋梁をつくる工事
例：〇〇下部工事・〇〇上部工事
- 函渠** 人・車・河川が横断する函渠をつくる工事
例：〇〇函渠工事・〇〇構造物工事
- トンネル** 車が通行するトンネルをつくる工事
例：〇〇トンネル工事
- 舗装** 舗装・路盤・排水・路床盛土を主に行う工事
例：〇〇舗装工事

〔凡例〕

- 橋梁・公道橋 (計画)
- トンネル (計画)
- 道路函渠 (計画)
- 水路函渠 (計画)
- 完成・一部完成



① 終点側から起点側を望む

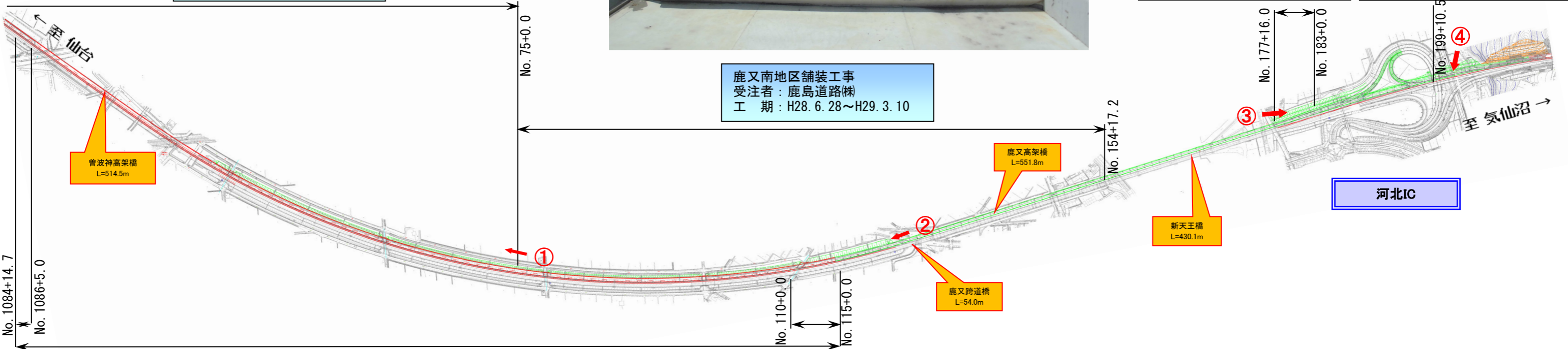
曾波神地区舗装工事
受注者：鹿島道路株
工期：H28. 6. 28～H29. 3. 10

鹿又南地区舗装工事
受注者：鹿島道路株
工期：H28. 6. 28～H29. 3. 10

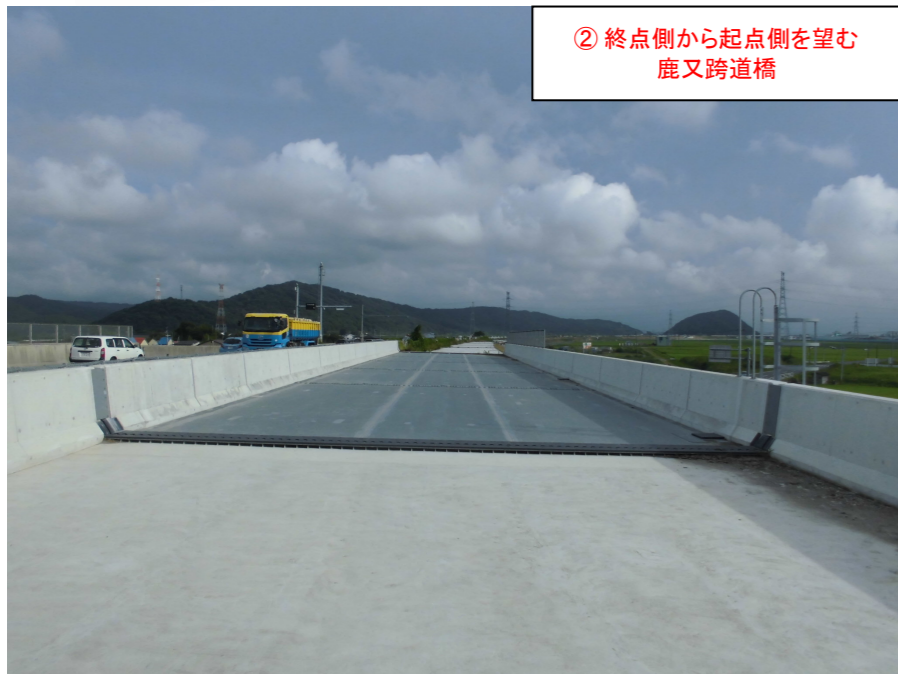
二子南地区改良工事
受注者：松尾建設株
工期：H28. 3. 10～H28. 8. 31

河北IC改良工事
受注者：(株)植木組
工期：H28. 2. 27～H28. 9. 30

二子南上地区改良工事
受注者：(株)森組
工期：H28. 7. 16～H28. 11. 30



八幡下地区改良工事
受注者：(株)丸本組
工期：H28. 5. 25～H28. 9. 30



② 終点側から起点側を望む
鹿又跨道橋



③ 起点側から終点側を望む
(新天王橋から二子地区方面)



④ 河北IC付近
(河南12号BOX)