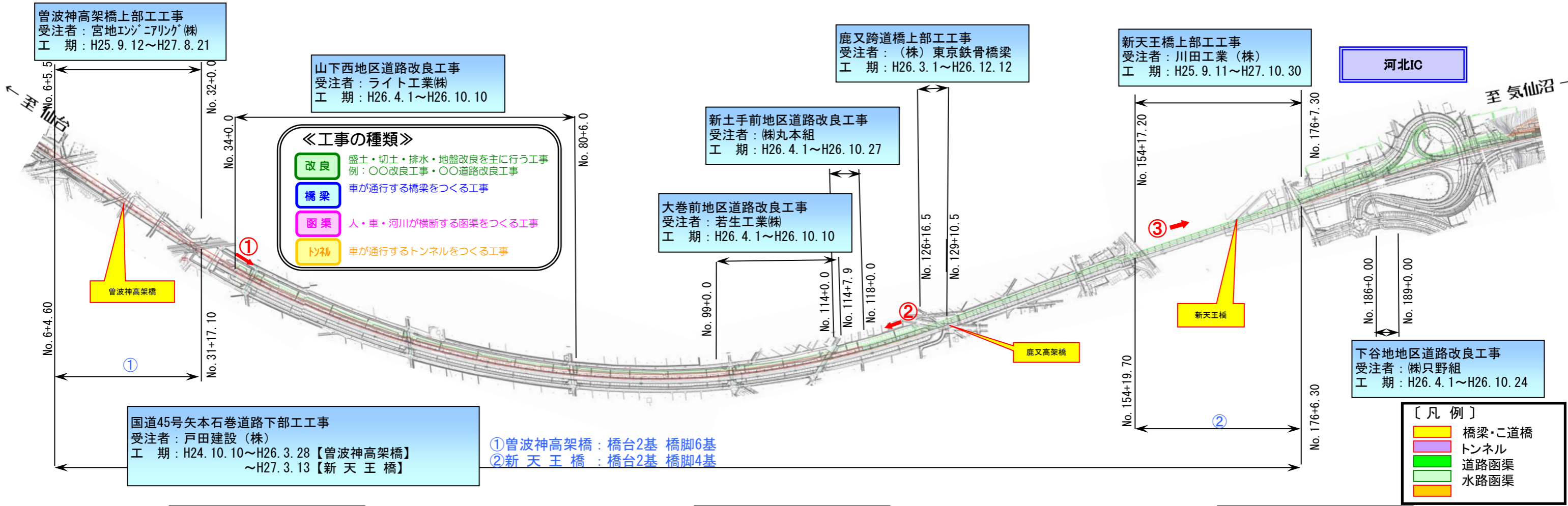


# 矢本石巻道路[石巻河南IC～河北IC](No.1085(No.5)～No.200)工事進捗状況

H26年7月上旬時点

< 鳴瀬奥松島IC～石巻河南ICの延長12.4kmを4車線化事業中(2車線無料供用中) >



① 起点側から終点側を望む

② No.125から起点側を望む

③ A1側からP3側を望む  
新天王橋

