

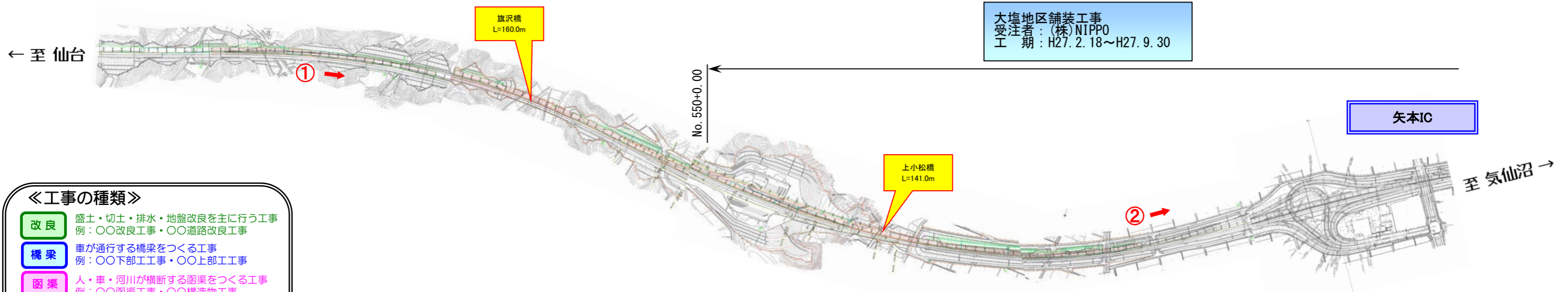
# 矢本石巻道路[鳴瀬奥松島IC～矢本IC](No.482～No.623)工事進捗状況

< 鳴瀬奥松島IC～石巻河南ICの延長12.4kmの4車線化(上り線リフレッシュ工事中) >

H27年8月上旬時点

[凡例]

	橋梁・こ道橋
	トンネル
	道路函渠
	水路函渠
	完成・一部完成



《工事の種類》

	<b>改良</b> 盛土・切土・排水・地盤改良を主に行う工事 例: ○○改良工事・○○道路改良工事
	<b>橋梁</b> 車が通行する橋梁をつくる工事 例: ○○下部工事・○○上部工事
	<b>函渠</b> 人・車・河川が横断する函渠をつくる工事 例: ○○函渠工事・○○構造物工事
	<b>トンネル</b> 車が通行するトンネルをつくる工事 例: ○○トンネル工事
	<b>舗装</b> 舗装・路盤・排水・路床盛土を主に行う工事 例: ○○舗装工事

