

矢本石巻道路[鳴瀬奥松島IC～矢本IC](No.482～No.623)工事進捗状況

< 鳴瀬奥松島IC～石巻河南ICの延長12.4kmを4車線化事業中(2車線無料供用中) >

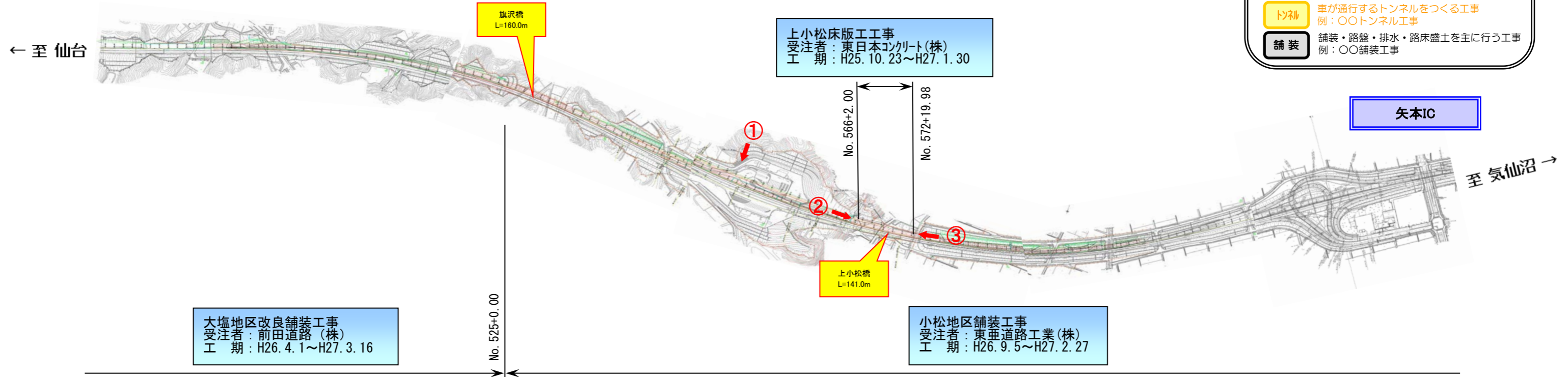
H26年12月上旬時点

[凡例]

黄色	橋梁・公道橋
紫	トンネル
緑	道路函渠
水色	水路函渠
オレンジ	完成・一部完成

<<工事の種類>>

改良	盛土・切土・排水・地盤改良を主に行う工事 例：〇〇改良工事・〇〇道路改良工事
橋梁	車が通行する橋梁をつくる工事 例：〇〇下部工事・〇〇上部工事
函渠	人・車・河川が横断する函渠をつくる工事 例：〇〇函渠工事・〇〇構造物工事
トンネル	車が通行するトンネルをつくる工事 例：〇〇トンネル工事
舗装	舗装・路盤・排水・路床盛土を主に行う工事 例：〇〇舗装工事



① 左側から右側を望む
矢本PA

② 起点側から終点側を望む
上小松橋

③ 終点側から起点側を望む
上小松橋

