

# 矢本石巻道路[鳴瀬奥松島IC～矢本IC](No.482～No.623)工事進捗状況

< 鳴瀬奥松島IC～石巻河南ICの延長12.4kmを4車線化事業中(2車線無料供用中) >

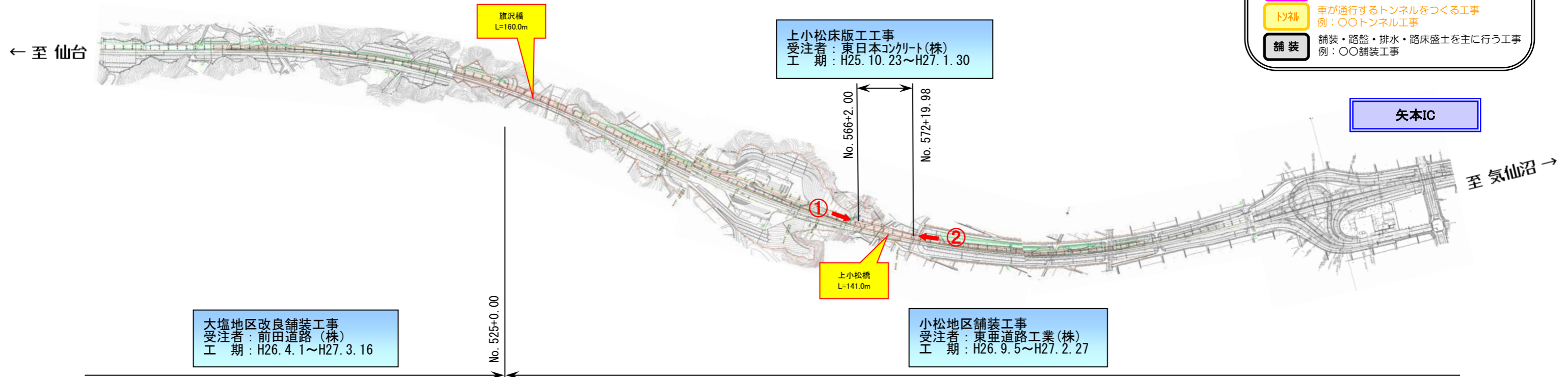
H26年10月上旬時点

[凡例]

<span style="background-color: yellow; border: 1px solid black; display: inline-block; width: 15px; height: 10px;"></span>	橋梁・公道橋
<span style="background-color: purple; border: 1px solid black; display: inline-block; width: 15px; height: 10px;"></span>	トンネル
<span style="background-color: green; border: 1px solid black; display: inline-block; width: 15px; height: 10px;"></span>	道路函渠
<span style="background-color: lightgreen; border: 1px solid black; display: inline-block; width: 15px; height: 10px;"></span>	水路函渠
<span style="background-color: orange; border: 1px solid black; display: inline-block; width: 15px; height: 10px;"></span>	完成・一部完成

<<工事の種類>>

<span style="background-color: green; border: 1px solid black; display: inline-block; width: 15px; height: 10px;"></span> 改良	盛土・切土・排水・地盤改良を主に行う工事 例：○○改良工事・○○道路改良工事
<span style="background-color: blue; border: 1px solid black; display: inline-block; width: 15px; height: 10px;"></span> 橋梁	車が通行する橋梁をつくる工事 例：○○下部工事・○○上部工事
<span style="background-color: purple; border: 1px solid black; display: inline-block; width: 15px; height: 10px;"></span> 函渠	人・車・河川が横断する函渠をつくる工事
<span style="background-color: yellow; border: 1px solid black; display: inline-block; width: 15px; height: 10px;"></span> トンネル	車が通行するトンネルをつくる工事 例：○○トンネル工事
<span style="background-color: orange; border: 1px solid black; display: inline-block; width: 15px; height: 10px;"></span> 舗装	舗装・路盤・排水・路床盛土を主に行う工事 例：○○舗装工事



① 起点側から終点側を望む  
上小松橋

② 終点側から起点側を望む  
上小松橋

