

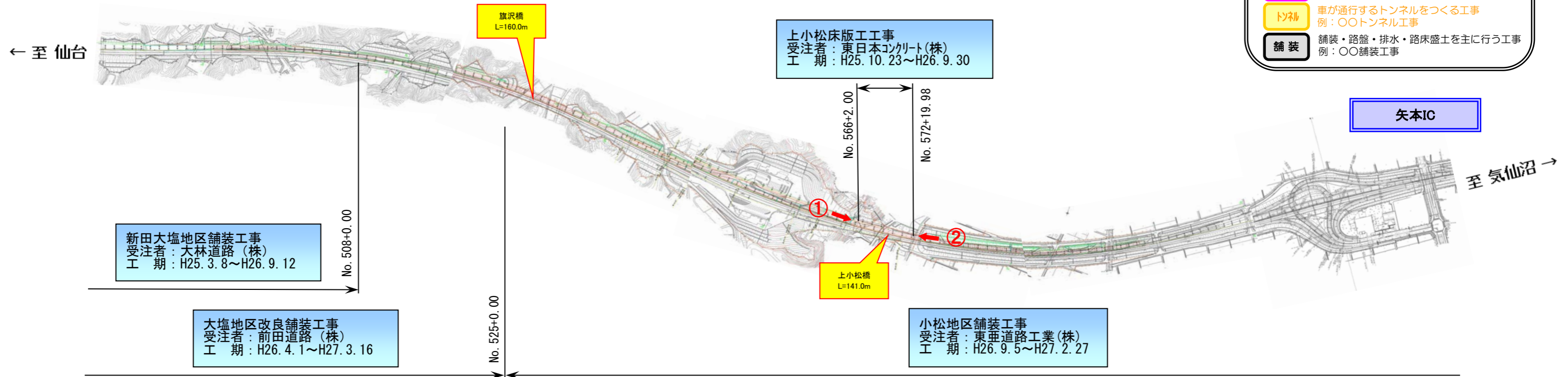
矢本石巻道路[鳴瀬奥松島IC～矢本IC](No.482～No.623)工事進捗状況

< 鳴瀬奥松島IC～石巻河南ICの延長12.4kmを4車線化事業中(2車線無料供用中) >

H26年9月上旬時点

- [凡例]
- 橋梁・公道橋
 - トンネル
 - 道路函渠
 - 水路函渠
 - 完成・一部完成

- <<工事の種類>>
- 改良 盛土・切土・排水・地盤改良を主に行う工事
例：○○改良工事・○○道路改良工事
 - 橋梁 車が通行する橋梁をつくる工事
例：○○下部工事・○○上部工事
 - 函渠 人・車・河川が横断する函渠をつくる工事
 - トンネル 車が通行するトンネルをつくる工事
例：○○トンネル工事
 - 舗装 舗装・路盤・排水・路床盛土を主に行う工事
例：○○舗装工事



① 起点側から終点側を望む
上小松橋

② 終点側から起点側を望む
上小松橋

