

# 矢本石巻道路[鳴瀬奥松島IC～矢本IC](No.329 ～ No.482)工事進捗状況

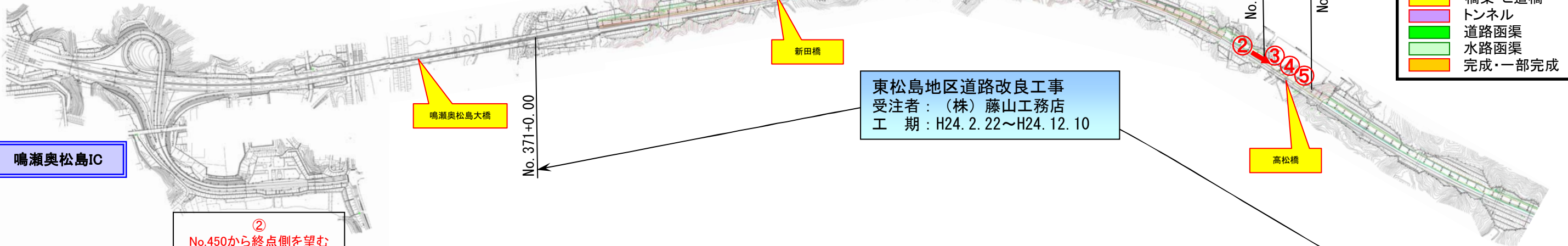
H24年9月末時点

①  
No.393から終点側を望む  
新田橋 全景



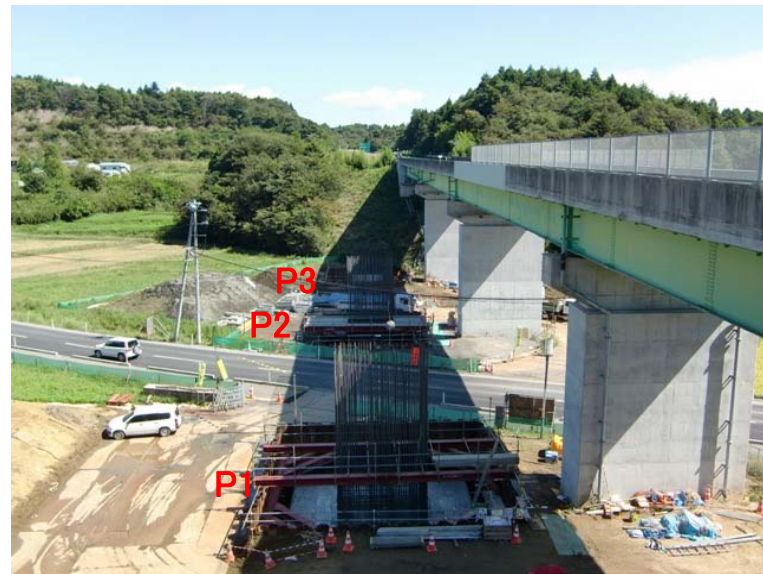
新田橋上部工工事  
受注者：(株)東京鉄骨橋梁  
工期：H24.3.9～H25.2.21

東松島地区下部工工事  
受注者：千田建設(株)  
工期：H24.3.2～H25.2.22



鳴瀬奥松島IC

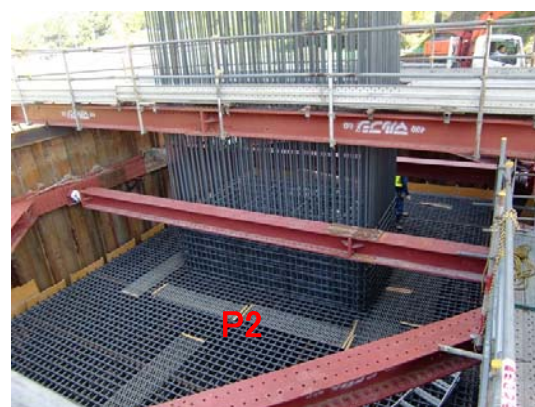
②  
No.450から終点側を望む  
高松橋 全景  
橋脚(P1 P2 P3)



③  
高松橋 橋脚(P1)



④  
高松橋 橋脚(P2)



⑤  
高松橋 橋脚(P3)

