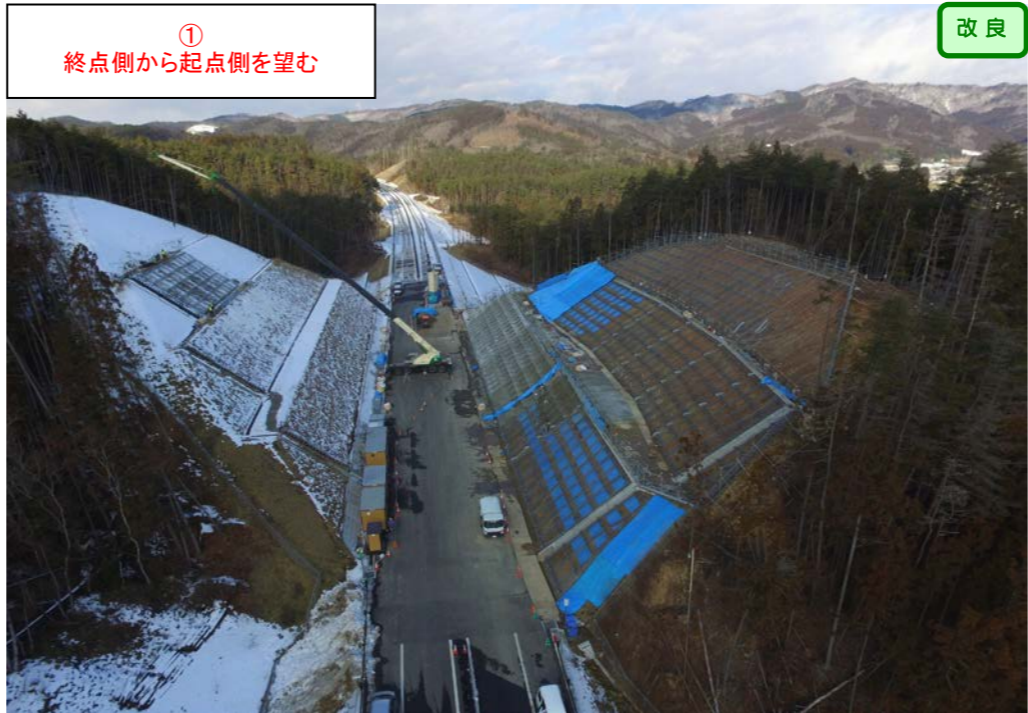


登米志津川道路[登米東和IC～志津川IC](No.680～No.859)工事進捗状況

< 登米東和IC～志津川ICの延長11.1kmを暫定2車線事業中(登米IC～登米東和ICの延長5.0km無料供用中) >

H28年2月上旬時点

- 《工事の種類》
- 改良** 盛土・切土・排水・地盤改良を主に行う工事
例：〇〇改良工事・〇〇道路改良工事
 - 橋梁** 車が通行する橋梁をつくる工事
例：〇〇下部工工事・〇〇上部工工事
 - 函渠** 人・車・河川が横断する函渠をつくる工事
例：〇〇函渠工事・〇〇構造物工事
 - トンネル** 車が通行するトンネルをつくる工事
例：〇〇トンネル工事
 - 舗装** 舗装・路盤・排水・路床盛土を主に行う工事
例：〇〇舗装工事



- 〔凡例〕
- 橋梁・こ道橋(計画)
 - トンネル(計画)
 - 道路函渠(計画)
 - 水路函渠(計画)
 - 完成・一部完成

