

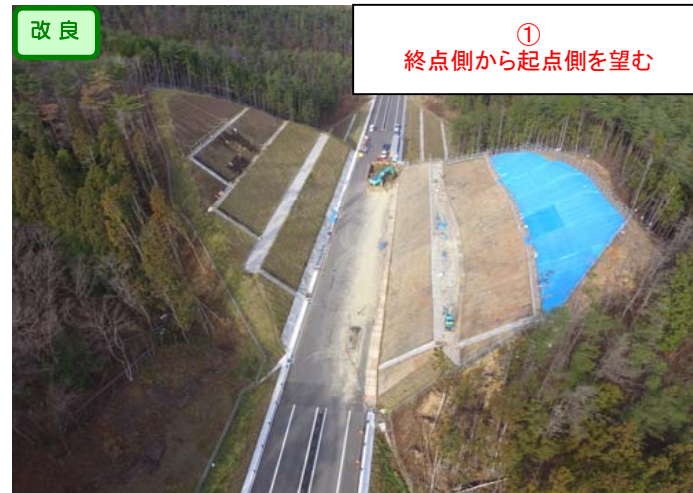
登米志津川道路[登米東和IC～志津川IC](No.680～No.859)工事進捗状況

H28年1月上旬時点

< 登米東和IC～志津川ICの延長11.1kmを暫定2車線事業中(登米IC～登米東和ICの延長5.0km無料供用中) >

「工事の種類」

- 改良** 盛土・切土・排水・地盤改良を主に行う工事
例：〇〇改良工事・〇〇道路改良工事
- 橋梁** 車が通行する橋梁をつくる工事
例：〇〇下部工工事・〇〇上部工工事
- 函渠** 人・車・河川が横断する函渠をつくる工事
例：〇〇函渠工事・〇〇構造物工事
- トンネル** 車が通行するトンネルをつくる工事
例：〇〇トンネル工事
- 舗装** 舗装・路盤・排水・路床盛土を主に行う工事
例：〇〇舗装工事



「凡例」

- 橋梁・公道橋(計画)
- トンネル(計画)
- 道路函渠(計画)
- 水路函渠(計画)
- 完成・一部完成

