

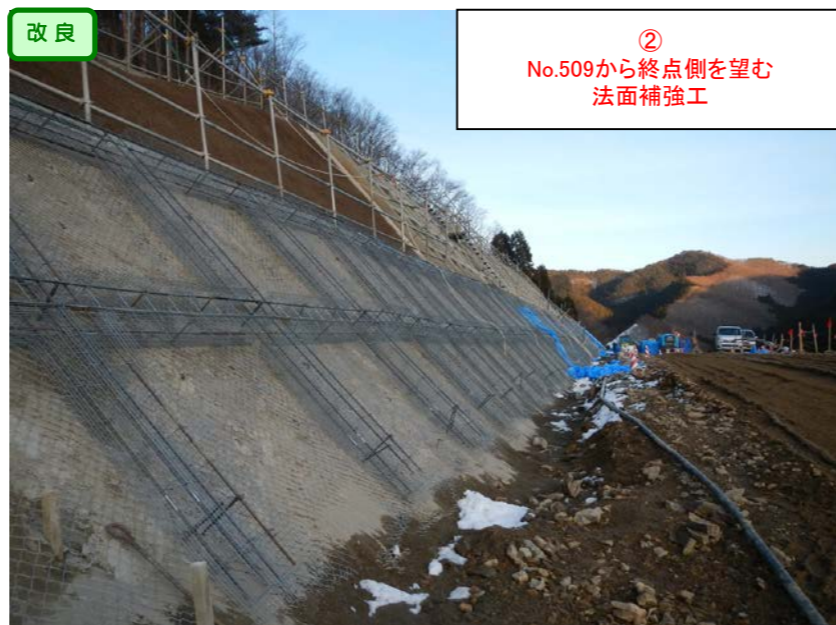
登米志津川道路[登米東和IC～志津川IC](No.490～No.680)工事進捗状況

< 登米東和IC～志津川ICの延長11.1kmを暫定2車線事業中(登米IC～登米東和ICの延長5.0km無料共用中) >

H26年1月上旬時点



① 左側から右側を望む
(第7号函渠工)



② No.509から終点側を望む
法面補強工

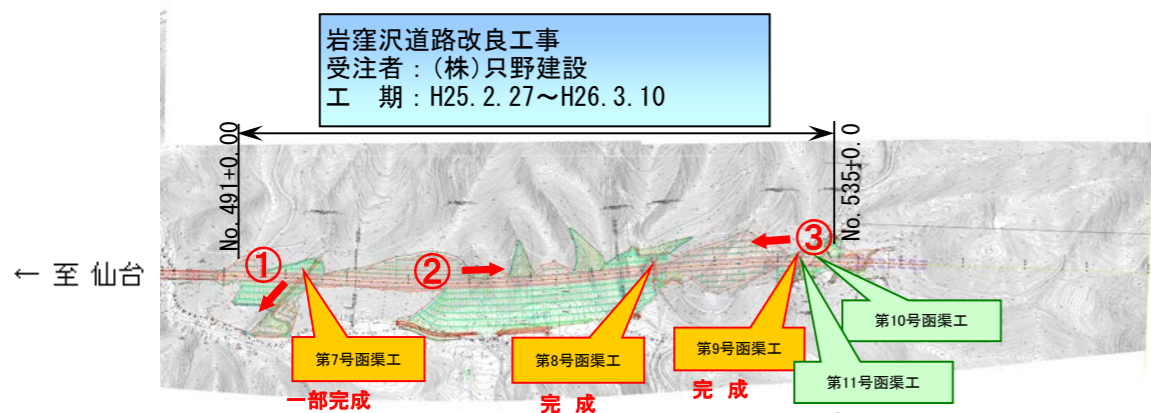


③ No.532から起点側を望む

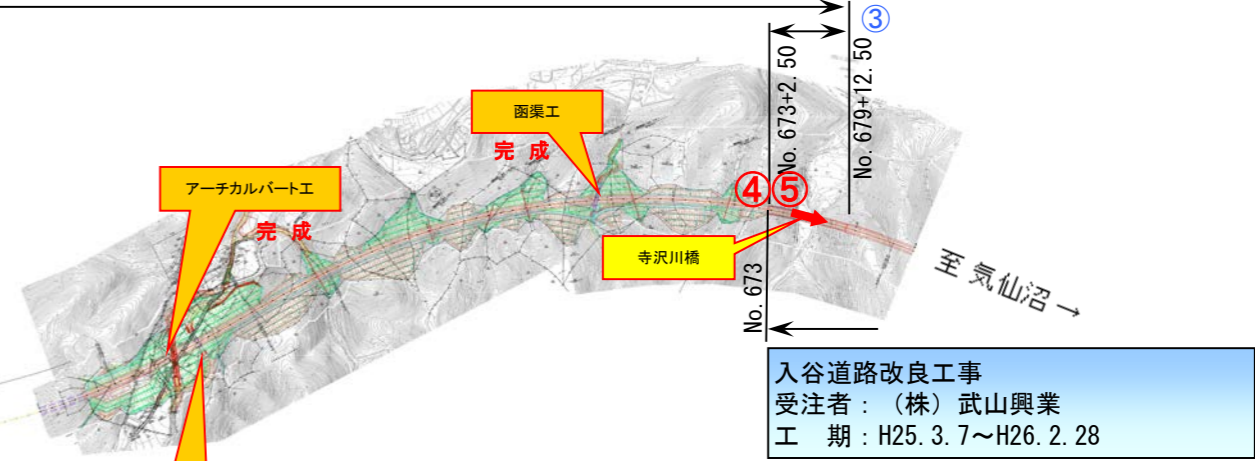
国道45号 登米志津川道路上部工工事
受注者：川田工業(株)
工期：H24.3.22～H26.1.31

①福平橋
②大岩久保沢橋
③寺沢川橋

岩窪沢道路改良工事
受注者：(株)只野建設
工期：H25.2.27～H26.3.10



志津川トンネル



入谷道路改良工事
受注者：(株)武山興業
工期：H25.3.7～H26.2.28



④ 起点側から終点側を望む
寺沢川橋(1)



⑤ 起点側から終点側を望む
寺沢川橋(2)

[凡例]

黄色	橋梁・公道橋
紫色	トンネル
緑色	道路函渠
水色	水路函渠
オレンジ	完成・一部完成

《工事の種類》

- 改良** 盛土・切土・排水・地盤改良を主に行う工事
例：○改良工事・○道路改良工事
- 橋梁** 車が通行する橋梁をつくる工事
- 函渠** 人・車・河川が横断する函渠をつくる工事
- トンネル** 車が通行するトンネルをつくる工事