

登米志津川道路[登米東和IC～志津川IC](No.490～No.680)工事進捗状況

H25年9月上旬時点

< 登米東和IC～志津川ICの延長11.1kmを暫定2車線事業中(登米IC～登米東和ICの延長5.0km無料共用中) >



①
トンネル坑口全景
志津川トンネル起点側(西工区)



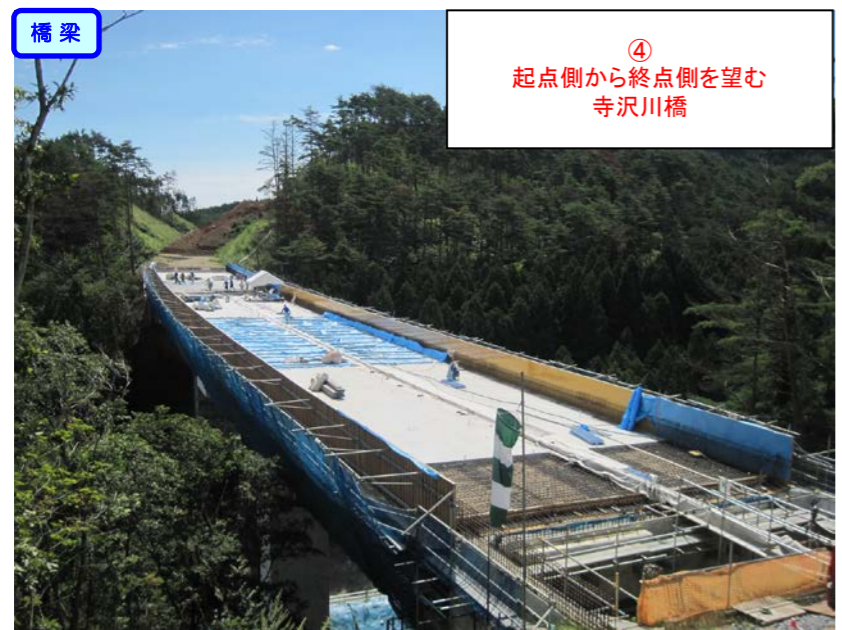
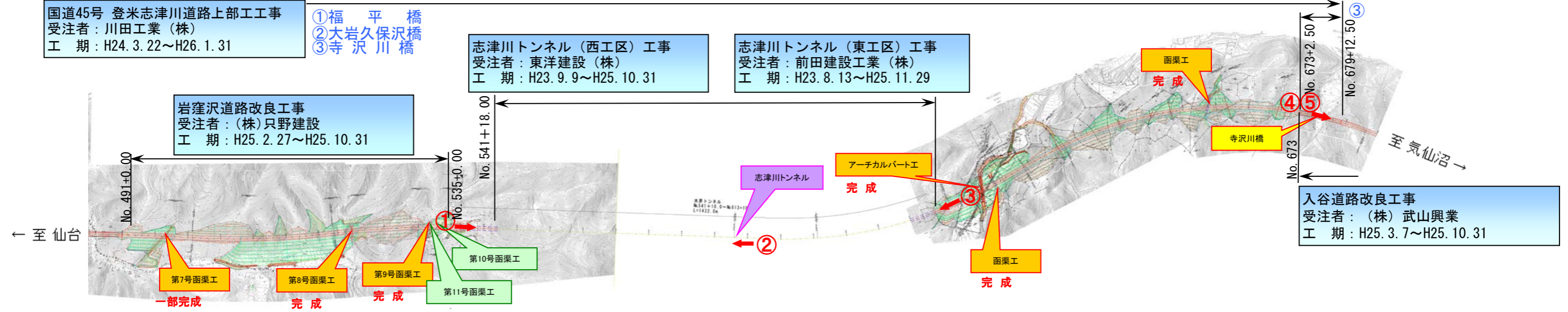
②
No.581から起点側を望む
志津川トンネル終点側(東工区)

セントルを組立中です。



③
No.615から起点側を望む
志津川トンネル終点側(東工区)

坑門工の足場を組立中です。



④
起点側から終点側を望む
寺沢川橋



⑤
起点側から終点側を望む
寺沢川橋

床版を施工中です。

- [凡例]
- 橋梁・公道橋
 - トンネル
 - 道路函渠
 - 水路函渠

- 《工事の種類》
- 改良** 盛土・切土・排水・地盤改良を主に行う工事
例：○○改良工事・○○道路改良工事
 - 橋梁** 車が通行する橋梁をつくる工事
 - 函渠** 人・車・河川が横断する函渠をつくる工事
 - トンネル** 車が通行するトンネルをつくる工事
例：○○トンネル工事