

登米志津川道路[登米東和IC～志津川IC](No.270～No.490)工事進捗状況

H25年5月上旬時点

< 登米東和IC～志津川ICの延長11.1kmを暫定2車線事業中(登米IC～登米東和ICの延長5.0km無料共用中) >

- 〔凡例〕
- 橋梁・公道橋
 - トンネル
 - 道路函渠
 - 水路函渠

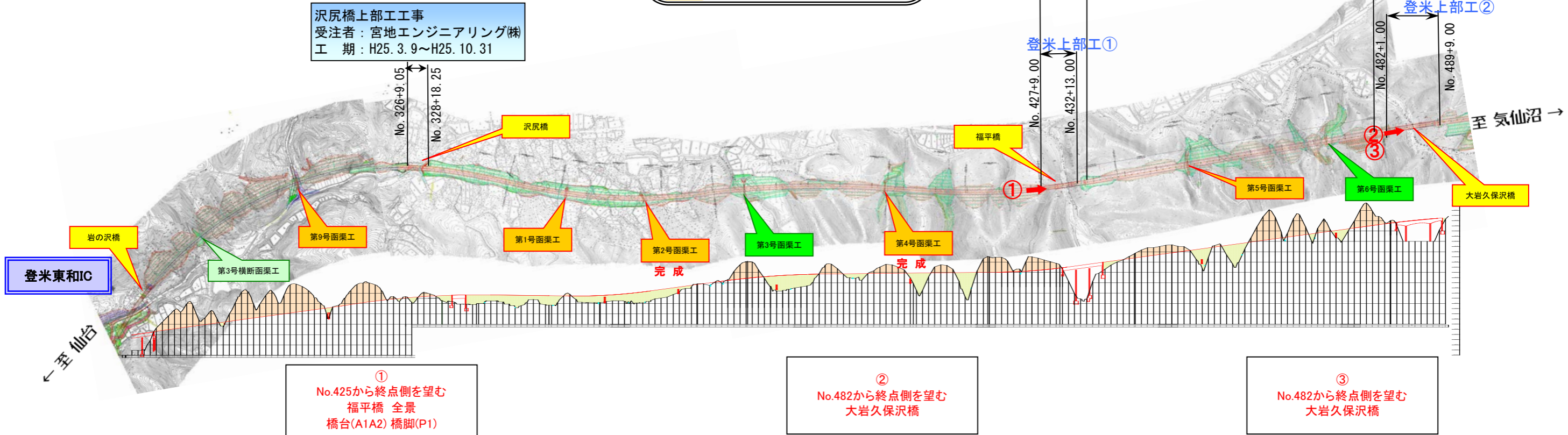
- 《工事の種類》
- 改良** 盛土・切土・排水・地盤改良を主に行う工事
例：○○改良工事・○○道路改良工事
 - 橋梁** 車が通行する橋梁をつくる工事
例：○○下部工事・○○上部工事
 - 函渠** 人・車・河川が横断する函渠をつくる工事
 - トンネル** 車が通行するトンネルをつくる工事
例：○○トンネル工事

国道45号 登米志津川道路上部工工事
受注者：川田工業(株)
工期：H24.3.22～H25.5.22

- ①福平橋
- ②大岩久保沢橋
- ③寺沢川橋

南の沢地区道路改良工事
受注者：(株)猪又組
工期：H24.3.16～H25.10.31

沢尻橋上部工工事
受注者：宮地エンジニアリング(株)
工期：H25.3.9～H25.10.31



① No.425から終点側を望む
福平橋 全景
橋台(A1A2) 橋脚(P1)

② No.482から終点側を望む
大岩久保沢橋

③ No.482から終点側を望む
大岩久保沢橋

