

登米志津川道路[登米東和IC～志津川IC](No.680～No.859)工事進捗状況

H25年 3月上旬時点

＜ 登米東和IC～志津川ICの延長11.1kmを暫定2車線事業中(登米IC～登米東和ICの延長5.0km無料供用中) ＞

《工事の種類》

- 改良** 盛土・切土・排水・地盤改良を主に行う工事
例：〇〇改良工事・〇〇道路改良工事
- 橋梁** 車が通行する橋梁をつくる工事
例：〇〇下部工工事・〇〇上部工工事
- 函渠** 人・車・河川が横断する函渠をつくる工事
例：〇〇函渠工事・〇〇構造物工事
- トンネル** 車が通行するトンネルをつくる工事
例：〇〇トンネル工事
- 舗装** 舗装・路盤・排水・路床盛土を主に行う工事
例：〇〇舗装工事

〔凡例〕

- 橋梁・二道橋
- トンネル
- 道路函渠
- 水路函渠
- 完成・一部完成



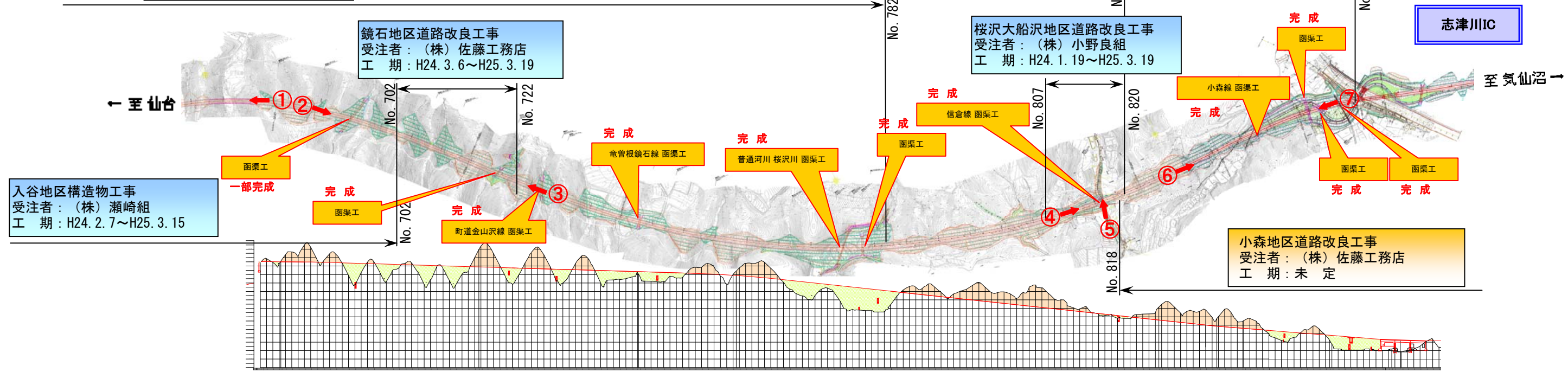
① No.686から起点側を望む

② No.689から終点側を望む

③ No.730から起点側を望む

入谷道路改良工事
受注者：(株)武山興業
工期：未定

切土区間の土砂の搬出・法面仕上げが完了しました。

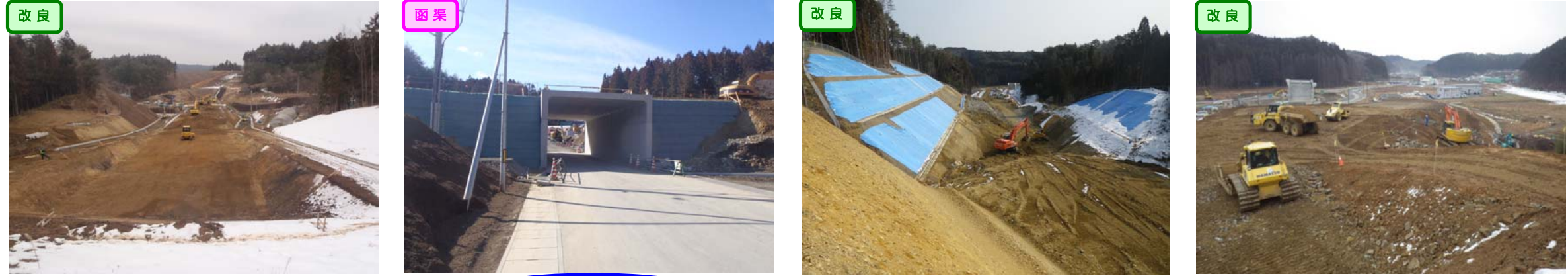


④ No.809から終点側を望む

⑤ 右側からNo.816を望む
信倉線

⑥ No.830から終点側を望む

⑦ No.850から起点側を望む



函渠工・補強土壁工が完成し信倉線が通行可能になりました。

志津川IC部の路体盛土を施工しています。