

登米志津川道路[登米東和IC～志津川IC](No.270～No.490)工事進捗状況

H25年 3月上旬時点

< 登米東和IC～志津川ICの延長11.1kmを暫定2車線事業中(登米IC～登米東和ICの延長5.0km無料供用中) >

「工事の種類」

改良	盛土・切土・排水・地盤改良を主に行う工事 例：〇〇改良工事・〇〇道路改良工事
橋梁	車が通行する橋梁をつくる工事 例：〇〇下部工工事・〇〇上部工工事
函渠	人・車・河川が横断する函渠をつくる工事 例：〇〇函渠工事・〇〇構造物工事
トンネル	車が通行するトンネルをつくる工事 例：〇〇トンネル工事
舗装	舗装・路盤・排水・路床盛土を主に行う工事 例：〇〇舗装工事

「凡例」

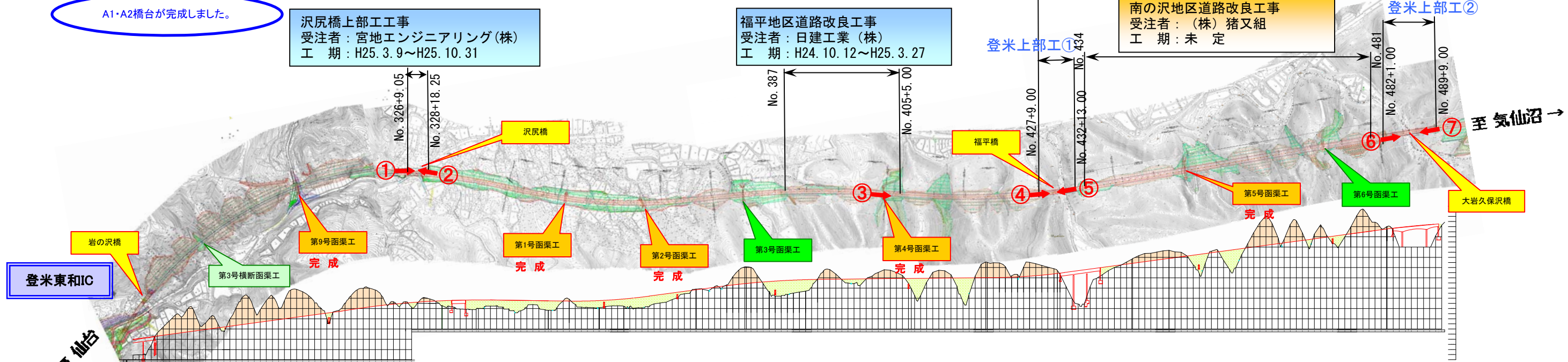
橋梁・公道橋
トンネル
道路函渠
水路函渠
完成・一部完成



第4号函渠工付近の路体盛土を施工しています。

国道45号 登米志津川道路上部工工事
受注者：川田工業(株)
工期：H24.3.22～H25.3.22

- ①福平橋
- ②大岩久保沢橋
- ③寺沢川橋



A1・A2橋台が完成しました。

沢尻橋上部工工事
受注者：宮地エンジニアリング(株)
工期：H25.3.9～H25.10.31

福平地区道路改良工事
受注者：日建工業(株)
工期：H24.10.12～H25.3.27

南の沢地区道路改良工事
受注者：(株)猪又組
工期：未定

④ No.427から終点側を望む 福平橋

⑤ No.433から起点側を望む 福平橋

⑥ No.482から終点側を望む 大岩久保沢橋

⑦ No.489から起点側を望む 大岩久保沢橋



橋桁設置の準備をしています。

橋桁設置の準備をしています。