

登米志津川道路[登米東和IC～志津川IC](No.270～No.490)工事進捗状況

H24年11月上旬時点

① No.326から終点側を望む
沢尻橋 全景 橋台(A1 A2)



② No.329から起点側を望む
沢尻橋 全景 橋台(A1 A2)



③ No.402から終点側を望む
第4号函渠工



④ No.425から起点側を望む



⑤ No.425から終点側を望む
福平橋 全景
橋台(A1 A2) 橋脚(P1)



沢尻橋下部工工事
受注者：丸か建設(株)
工期：H24. 7. 5～H25. 2. 18

福平地区道路改良工事
受注者：日建工業(株)
工期：H24. 10. 12～H25. 3. 27

国道45号 登米志津川道路上部工工事
受注者：川田工業(株)
工期：H24. 3. 22～H25. 3. 22

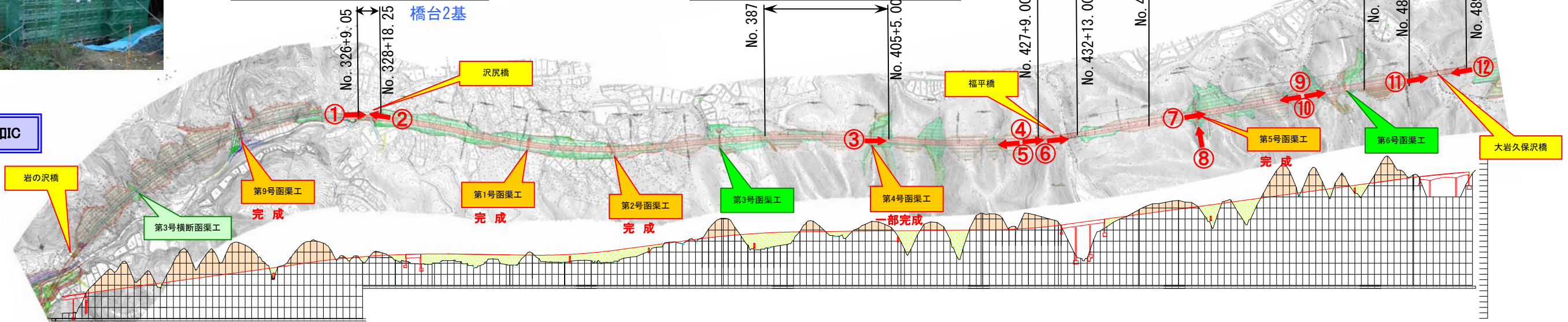
登米地区下部工工事
受注者：大旺新洋(株)
工期：H24. 2. 15～H24. 10. 24

①福平橋：橋台2基 橋脚1基
②大岩久保沢橋：橋台2基 橋脚2基

朝日貫地区道路改良工事
受注者：(株)猪又組
工期：H24. 1. 19～H24. 12. 21

- [凡例]
- 橋梁・公道橋
 - トンネル
 - 道路函渠
 - 水路函渠
 - 完成・一部完成

登米東和IC



⑥ No.428から終点側を望む
福平橋 橋脚(P1)



⑦ No.449から終点側を望む



⑧ 右側からNo.450を望む
第5号函渠工



⑨ No.470から起点側を望む



⑩ No.470から終点側を望む



⑪ No.482から終点側を望む
大岩久保沢橋 橋脚(P1)



⑫ No.489から起点側を望む
大岩久保沢橋 橋脚(P2)

