

登米志津川道路[登米東和IC～志津川IC](No.270～No.490)工事進捗状況

H24年9月末時点

① No.330から起点側を望む
沢尻橋 橋台(A2)



② No.427から終点側を望む
福平橋 全景
橋台(A1 A2) 橋脚(P1)



③ No.433から起点側を望む
福平橋 橋脚(P1)



④ No.449から終点側を望む



⑤ R側からNo.450を望む
第5号函渠工



沢尻橋下部工工事
受注者：丸か建設(株)
工期：H24.7.5～H25.2.18

福平地区道路改良工事
公告中

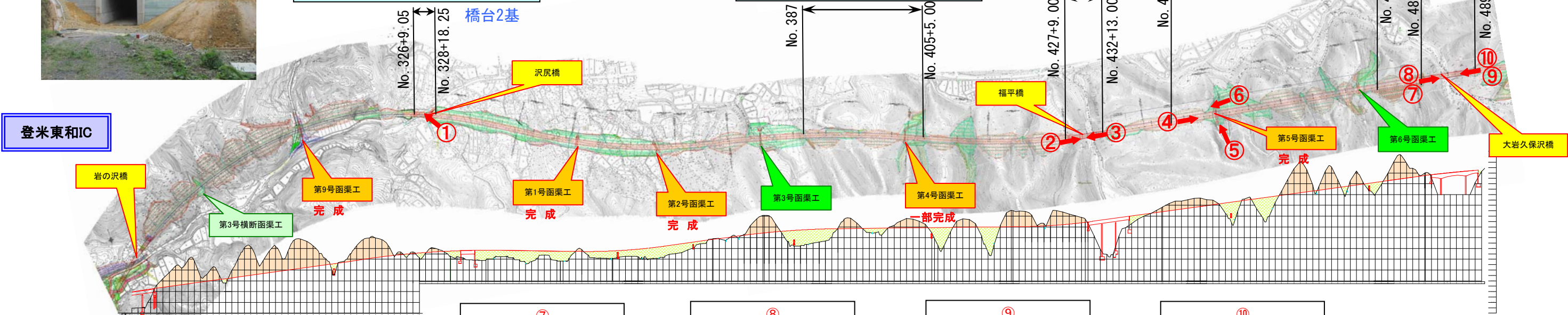
国道45号 登米志津川道路上部工工事
受注者：川田工業(株)
工期：H24.3.22～H25.3.22

登米地区下部工工事
受注者：大旺新洋(株)
工期：H24.2.15～H24.10.24

朝日貫地区道路改良工事
受注者：(株)猪又組
工期：H24.1.19～H24.12.21

- ①福平橋
- ②大岩久保沢橋
- ③寺沢川橋

- 登米下部工②
- 登米上部工②



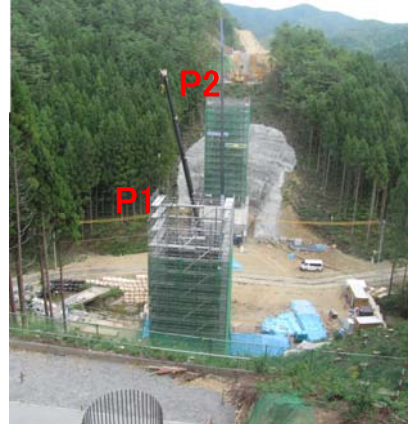
⑥ No.454から起点側を望む



⑦ No.481から終点側を望む
大岩久保沢橋 橋台(A1)



⑧ No.481から終点側を望む
大岩久保沢橋 橋脚(P1 P2)



⑨ No.490から起点側を望む
大岩久保沢橋 橋台(A2)



⑩ No.490から起点側を望む
大岩久保沢橋 橋脚(P2)



- [凡例]
- 橋梁・公道橋
 - トンネル
 - 道路函渠
 - 水路函渠
 - 完成・一部完成