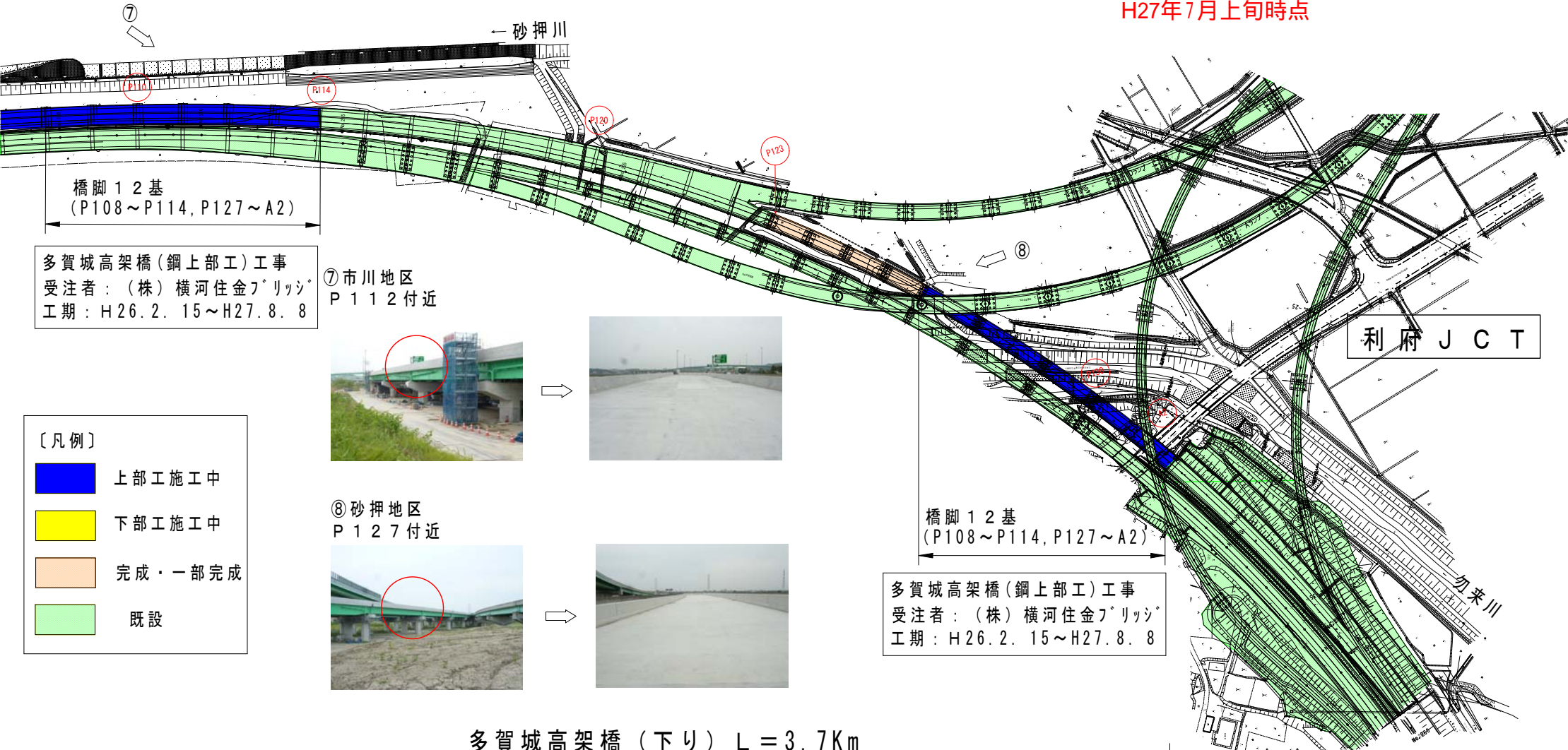


仙塩道路〔多賀城高架橋〕(P109~A2) 工事進捗状況

H27年7月上旬時点

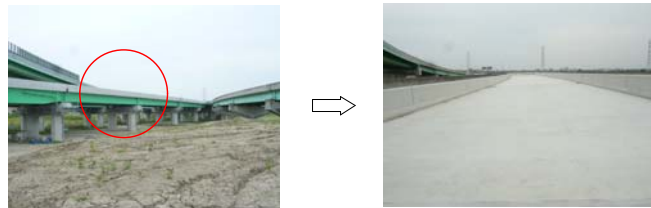


- 〔凡例〕
- 上部工施工中
 - 下部工施工中
 - 完成・一部完成
 - 既設

⑦ 市川地区
P 1 1 2 付近



⑧ 砂押地区
P 1 2 7 付近



多賀城高架橋 (下り) L = 3.7Km

