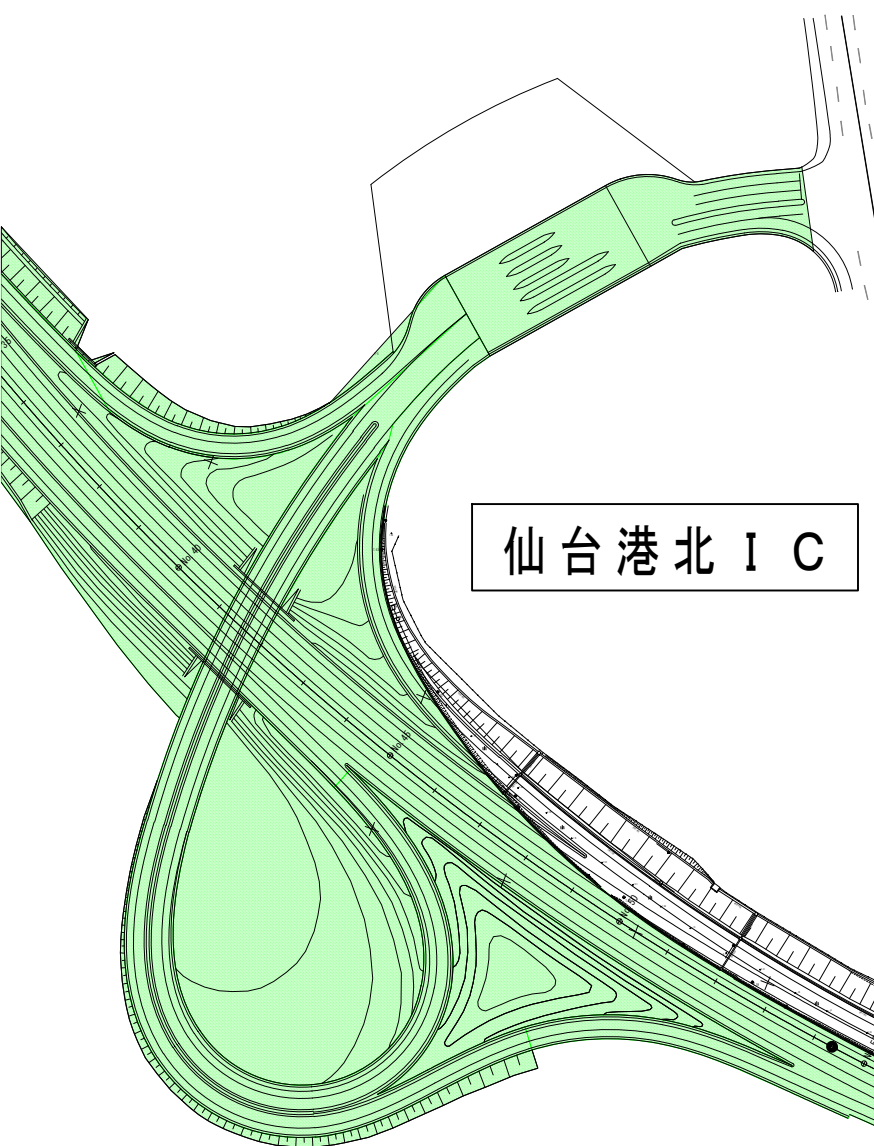


仙塩道路〔多賀城高架橋〕（A1～P29）工事進捗状況

多賀城高架橋（下り）L=3.7Km

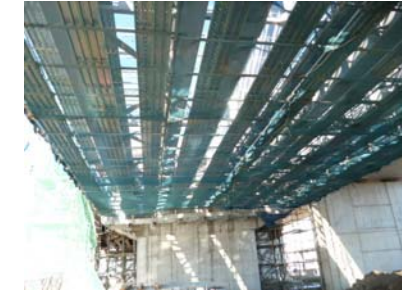
平成26年12月上旬時点



仙台港北IC

国道45号線

② 一本柳地区
P10付近（架設工）



多賀城高架橋PC上部工工事
受注者：（株）富士ピー・エス
工期：H24.10.22～H27.1.30

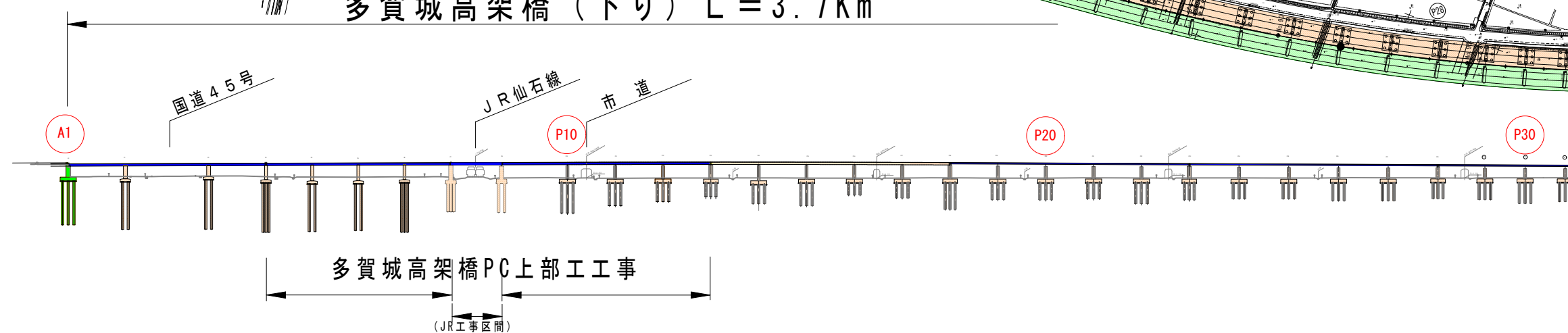
橋脚13基
（A1～P6・P8～P13）

JR仙石線

① 中野地区
P2付近



多賀城高架橋（下り）L=3.7Km



〔凡例〕

- 上部工施工中
- 下部工施工中
- 完成・一部完成
- 既設

多賀城高架橋PC上部工工事

(JR工事区間)