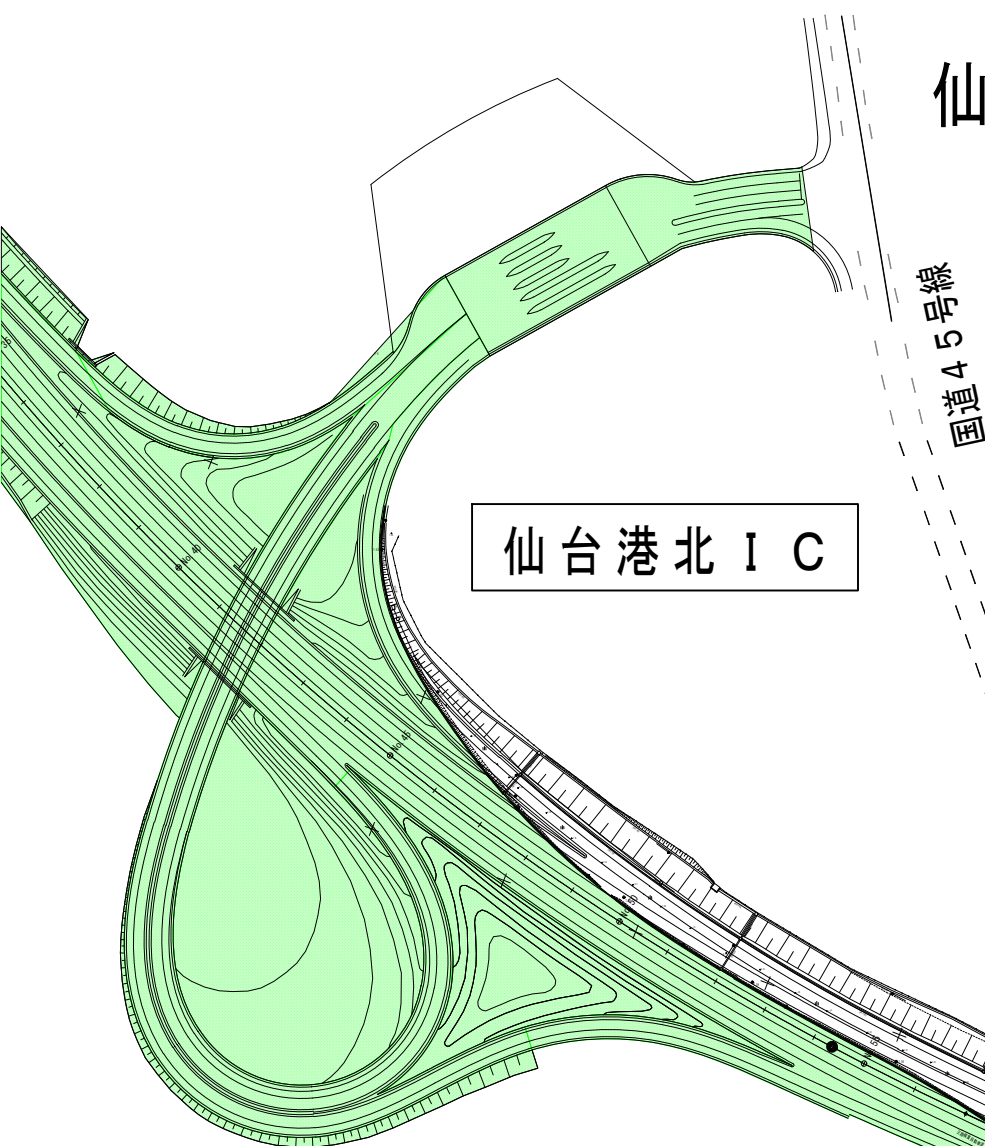


# 仙塩道路〔多賀城高架橋〕（A1～P29）工事進捗状況

平成26年11月上旬時点

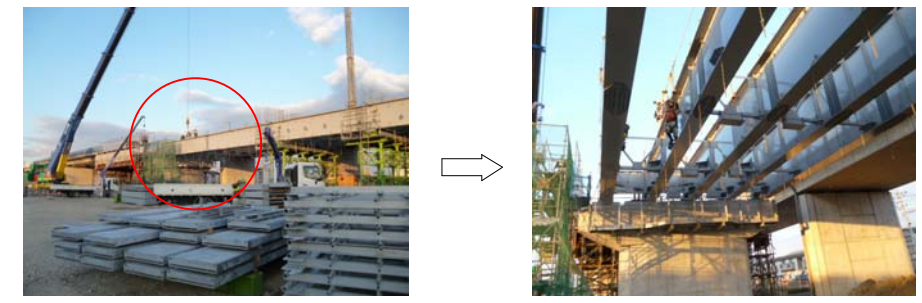
多賀城高架橋（下り）L=3.7Km



仙台港北 I C

国道45号線

② 一本柳地区  
P10付近（架設工）

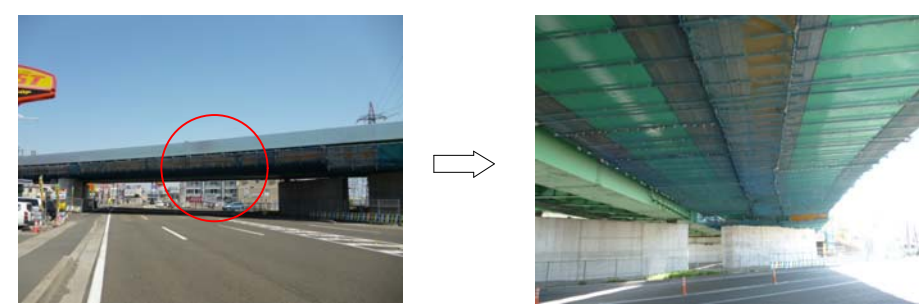


多賀城高架橋PC上部工工事  
受注者：（株）富士ピー・エス  
工期：H24.10.22～H26.11.28

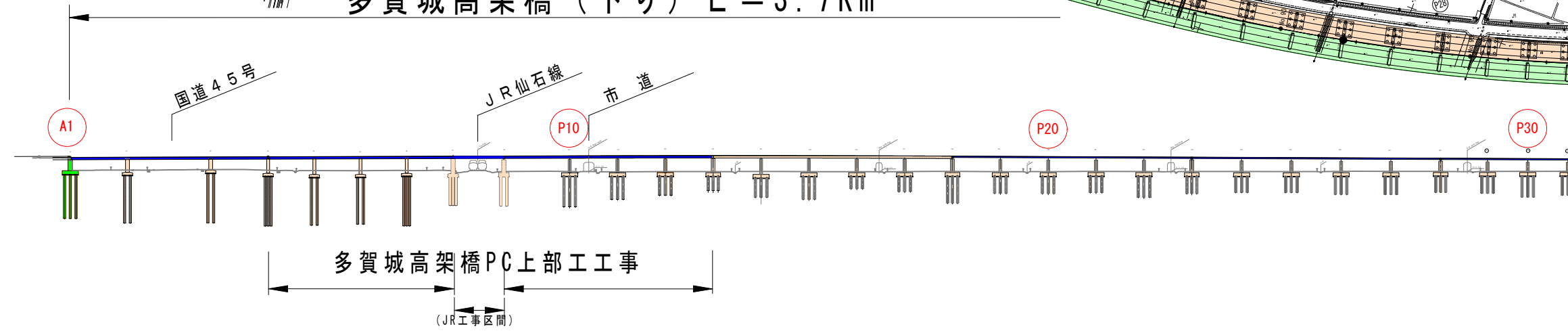
橋脚13基  
（A1～P6・P8～P13）

JR仙石線

① 中野地区  
P2付近



多賀城高架橋（下り）L=3.7Km



- 〔凡例〕
- 上部工施工中
  - 下部工施工中
  - 完成・一部完成
  - 既設

多賀城高架橋PC上部工工事

（JR工事区間）