

仙塩道路〔多賀城高架橋〕(P74~P108) 工事進捗状況

平成26年10月上旬時点

多賀城IC西地区上部工工事
受注者：川田工業（株）
工期：H26.10.22~H27.3.27

多賀城IC

橋脚8基
(PC1~4, PD1~4)

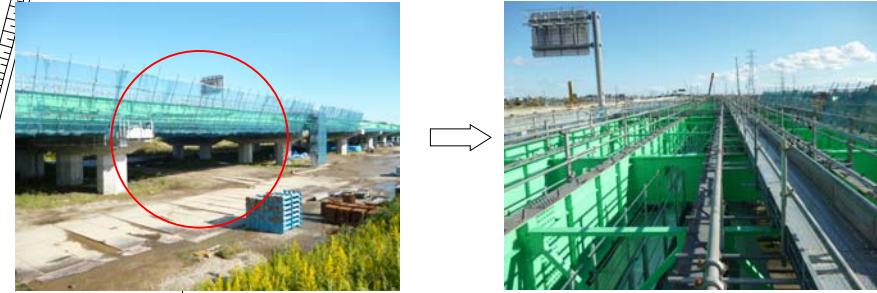
高崎地区PC上部工工事
受注者：オリエンタル白石（株）
工期：H25.11.16~H27.1.9

橋脚9基 (P72~P80)

〔凡例〕

- 上部工施工中
- 下部工施工中
- 完成・一部完成
- 既設

⑥ 谷地地区
P104付近（架設完了）



⑤ 山王地区 P84付近
(架設工)



JR工事区間

国道45号 伏石地区上部工工事 **準備工**
受注者：（株）JFEインシニアリンク
工期：H25.10.18~H26.10.31

橋脚5基 (P80~P84)

橋脚3基
(P94~P96)
砂押川橋上部工工事
受注者：（株）東京鐵骨橋梁
工期：H25.10.5~H26.11.14

南宮地区PC上部工工事
受注者：三井住友建設（株）
工期：H25.12.18~H26.12.12

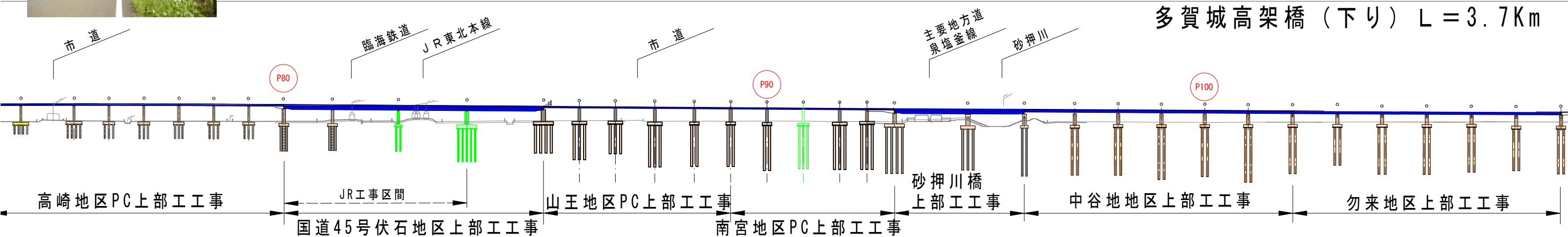
橋脚6基 (P89~P94)

中谷地地区上部工工事
受注者：日本鉄塔工業（株）
工期：H25.10.9~H26.10.31

橋脚7基 (P96~P102)

橋脚7基
(P102~P108)
勿来地区上部工工事
受注者：（株）東京鐵骨橋梁
工期：H25.10.9~H26.10.31

多賀城高架橋（下り） L=3.7Km



高崎地区PC上部工工事

JR工事区間

国道45号伏石地区上部工工事

山王地区PC上部工工事

南宮地区PC上部工工事

砂押川橋
上部工工事

中谷地地区上部工工事

勿来地区上部工工事