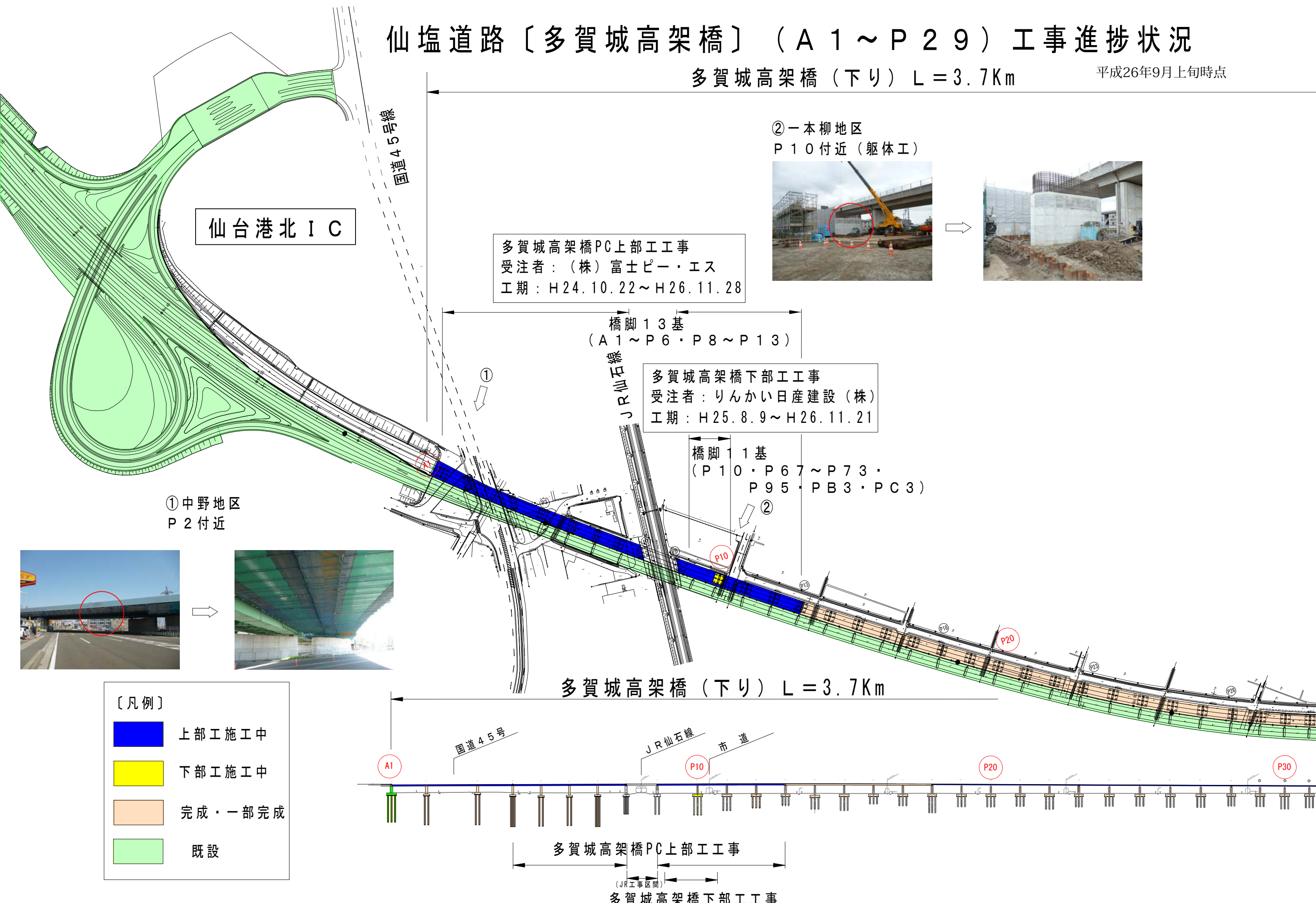


仙塩道路〔多賀城高架橋〕（A1～P29）工事進捗状況

多賀城高架橋（下り）L=3.7Km

平成26年9月上旬時点



仙台港北 I C

国道45号線

橋脚13基
(A1～P6・P8～P13)

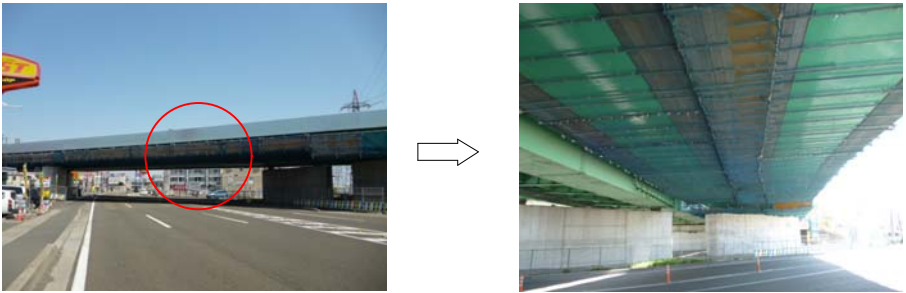
多賀城高架橋下部工工事
受注者：りんかい日産建設（株）
工期：H25.8.9～H26.11.21

橋脚11基
(P10・P67～P73・
P95・PB3・PC3)

②一本柳地区
P10付近（躯体工）



①中野地区
P2付近



多賀城高架橋（下り）L=3.7Km

国道45号

JR仙石線

市道

A1

P10

P20

P30

多賀城高架橋PC上部工工事

(JR工事区間)

多賀城高架橋下部工工事

〔凡例〕

- 上部工施工中
- 下部工施工中
- 完成・一部完成
- 既設