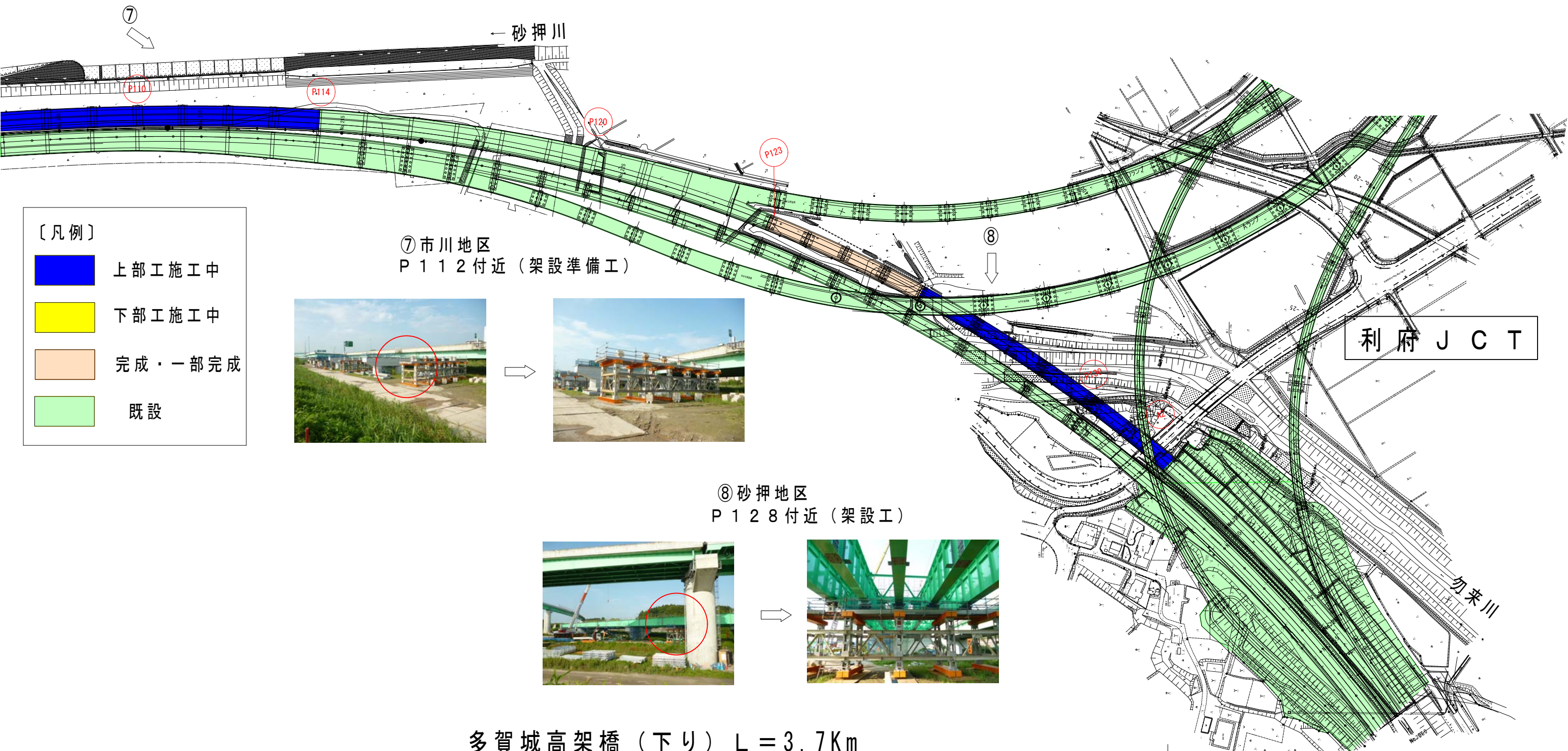


# 仙塩道路〔多賀城高架橋〕(P109~A2) 工事進捗状況

平成26年8月上旬時点

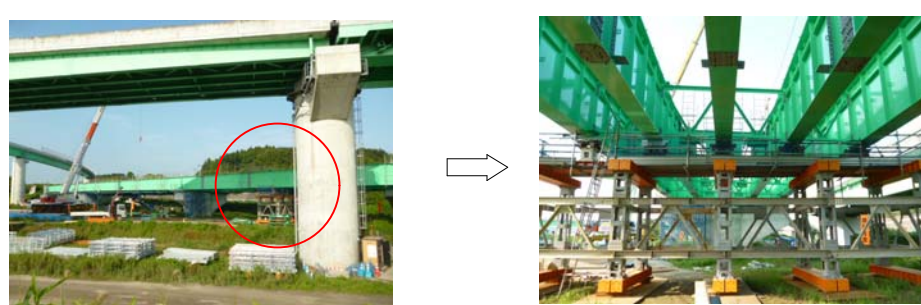


- 〔凡例〕
- 上部工施工中
  - 下部工施工中
  - 完成・一部完成
  - 既設

⑦ 市川地区  
P 1 1 2 付近 (架設準備工)



⑧ 砂押地区  
P 1 2 8 付近 (架設工)



多賀城高架橋 (下り) L = 3.7Km

