

仙塩道路〔多賀城高架橋〕(P74~P108) 工事進捗状況

平成26年7月上旬時点

多賀城IC下部工工事
受注者：(株)新井組
工期：H25.8.8~H26.11.28

多賀城IC

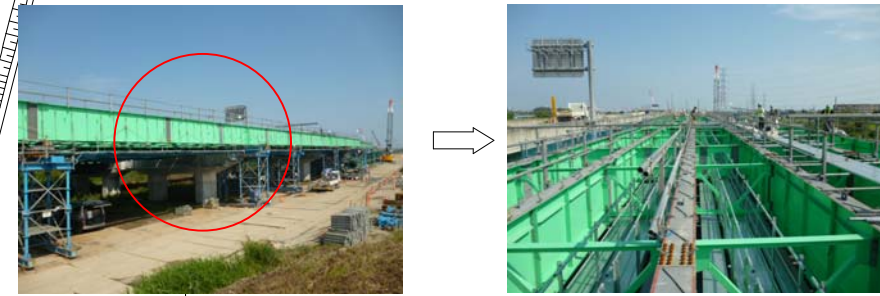
橋脚14基
(PA1~4, PB1~2・4, PC1~2・4, PD1~3, P96)

高崎地区PC上部工工事
受注者：オリエンタル白石(株)
工期：H25.11.16~H26.9.30

橋脚9基 (P72~P80)

- 〔凡例〕
- 上部工施工中
 - 下部工施工中
 - 完成・一部完成
 - 既設

⑥谷地地区
P104付近(架設工)



⑤山王地区 P84付近
(架設準備工)



橋脚6基
(P84~P89)

山王地区PC上部工工事
受注者：IHIインフラ建設(株)
工期：H26.4.1~H26.11.28

橋脚3基
(P94~P96)

砂押川橋上部工工事 **準備工**
受注者：(株)東京鐵骨橋梁
工期：H25.10.5~H26.11.14

橋脚7基
(P102~P108)

勿来地区上部工工事
受注者：(株)東京鐵骨橋梁
工期：H25.10.9~H26.10.31

国道45号 伏石地区上部工工事 **準備工**
受注者：(株)JFEインシニアリンク
工期：H25.10.18~H26.10.31

橋脚5基 (P80~P84)

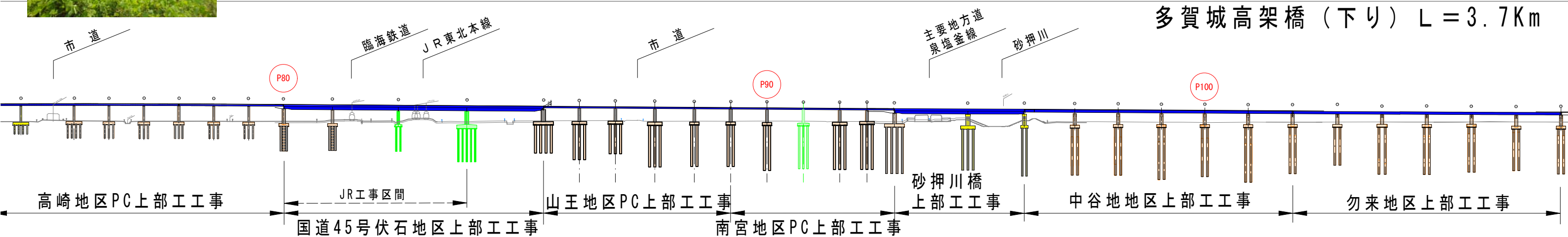
南宮地区PC上部工工事
受注者：三井住友建設(株)
工期：H25.12.18~H26.12.12

橋脚6基 (P89~P94)

中谷地地区上部工工事
受注者：日本鉄塔工業(株)
工期：H25.10.9~H26.10.31

橋脚7基 (P96~P102)

多賀城高架橋(下り) L=3.7Km



高崎地区PC上部工工事

JR工事区間

国道45号伏石地区上部工工事

山王地区PC上部工工事

南宮地区PC上部工工事

砂押川橋
上部工工事

中谷地地区上部工工事

勿来地区上部工工事