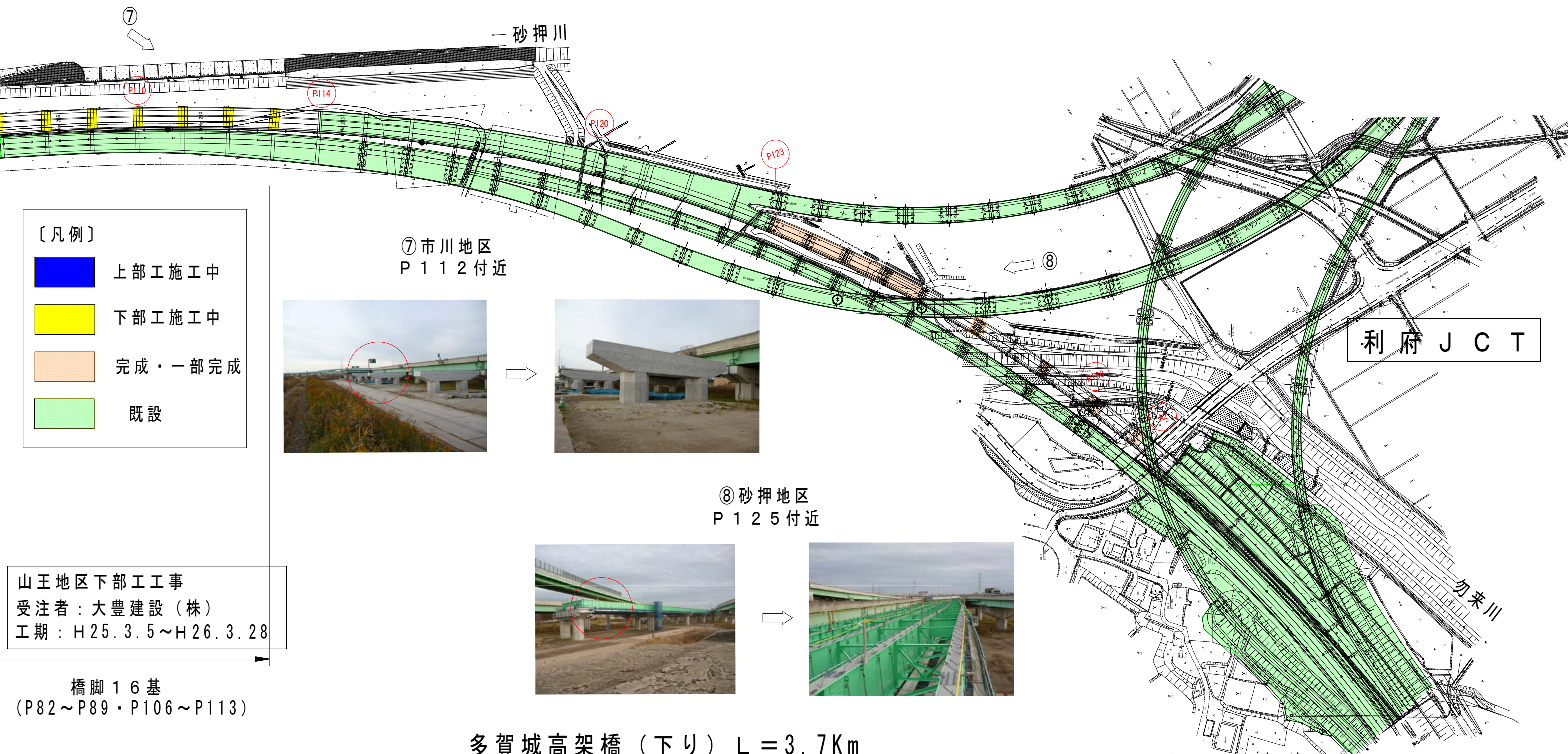
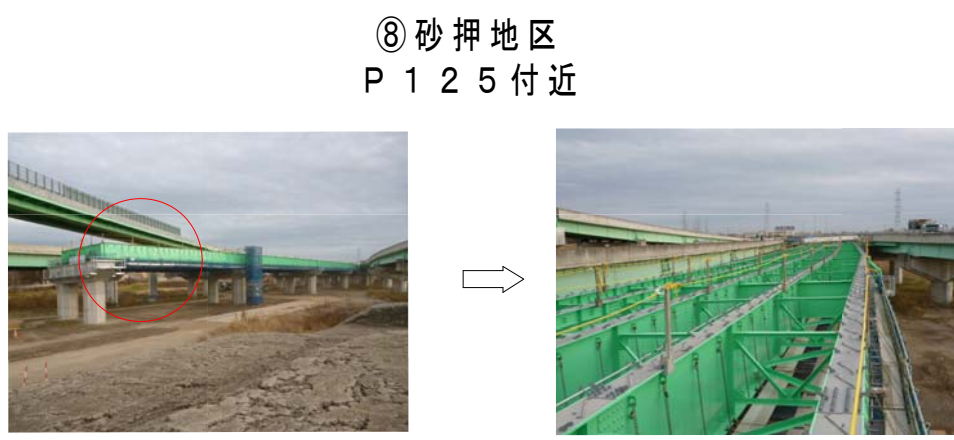


仙塩道路〔多賀城高架橋〕(P109~A2) 工事進捗状況

H26年3月上旬時点



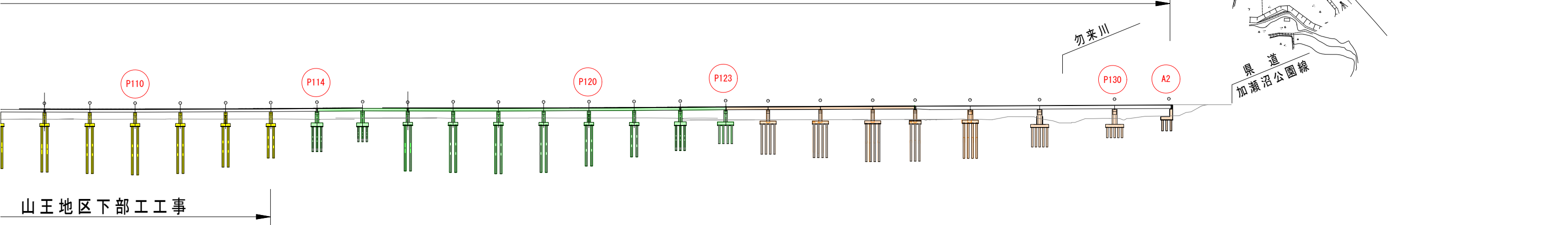
- [凡例]
- 上部工施工中
 - 下部工施工中
 - 完成・一部完成
 - 既設



山王地区下部工工事
受注者：大豊建設(株)
工期：H25.3.5~H26.3.28

橋脚 16 基
(P82~P89・P106~P113)

多賀城高架橋(下り) L=3.7Km



山王地区下部工工事