

仙塩道路〔多賀城高架橋〕（P30～P73）工事進捗状況

多賀城高架橋（下り） L = 3.7Km

平成25年8月上旬時点

六貫田地区PC上部工工事
受注者：(株)富士ビー・エス
工期：H25.3.9～H25.10.31

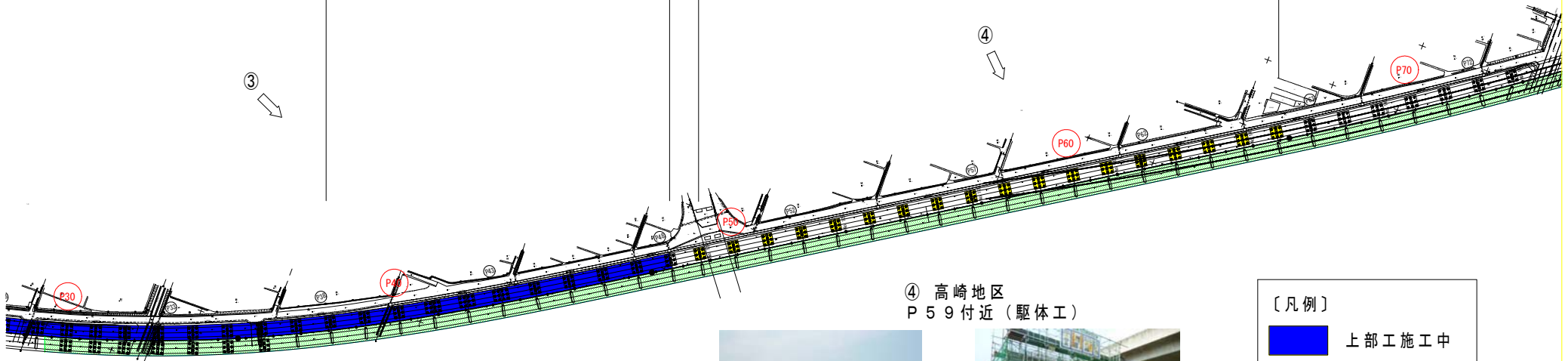
小原地区PC上部工工事
受注者：三井住友建設(株)
工期：H25.3.9～H25.10.31

高崎地区下部工工事
受注者：りんかい日産建設(株)
工期：H24.9.11～H25.10.31

橋脚11基（P28～P38）

橋脚11基（P38～P48）

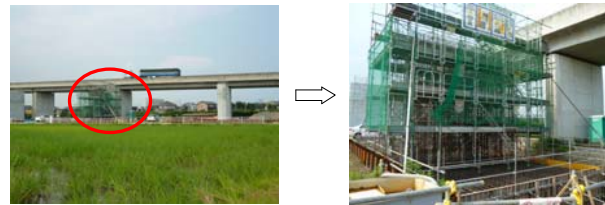
橋脚18基（P49～P66）



③ 八幡地区
P43付近（支保・型枠組立）



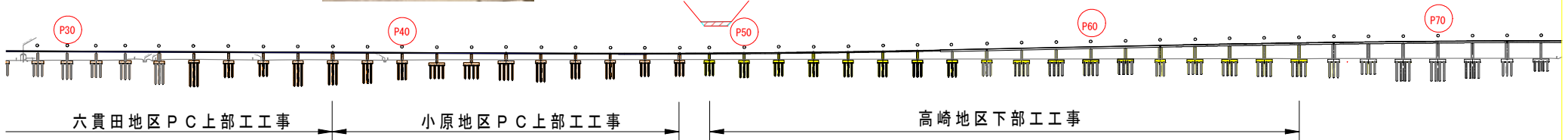
④ 高崎地区
P59付近（駆体工）



〔凡例〕

- 上部工施工中
- 下部工施工中
- 完成・一部完成
- 既設

市道



六貫田地区PC上部工工事

小原地区PC上部工工事

高崎地区下部工工事