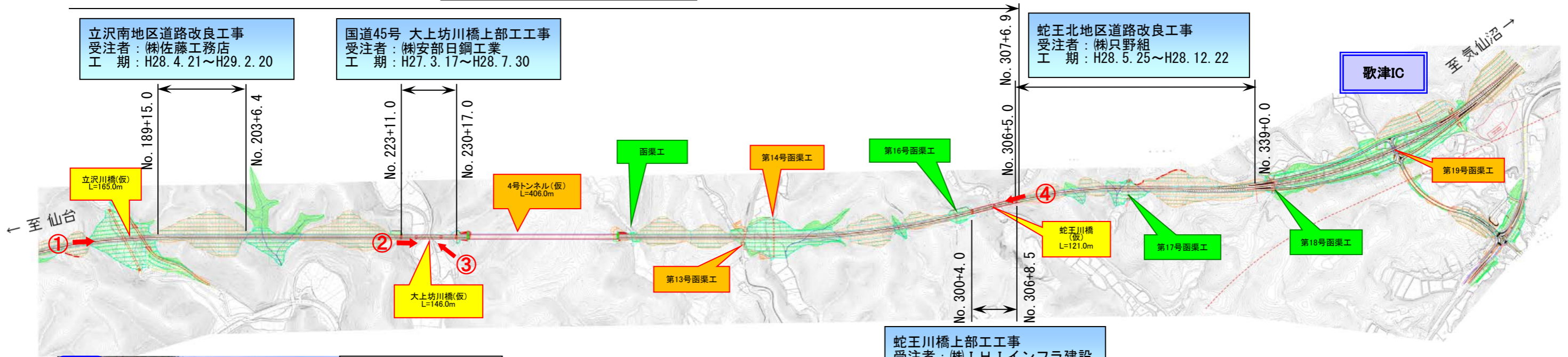


南三陸道路[志津川IC～歌津IC](No.176～No.355) 工事進捗状況

< 志津川IC～歌津ICの延長7.2kmを2車線事業中 >

H28年6月上旬時点

国道45号 南三陸地区道路改良工事
 受注者：(株)不動テトラ
 工期：H26.10.15～H28.8.31



立沢南地区道路改良工事
 受注者：(株)佐藤工務店
 工期：H28.4.21～H29.2.20

国道45号 大上坊川橋上部工工事
 受注者：(株)安部日鋼工業
 工期：H27.3.17～H28.7.30

蛇王北地区道路改良工事
 受注者：(株)只野組
 工期：H28.5.25～H28.12.22

蛇王川橋上部工工事
 受注者：(株)IHIインフラ建設
 工期：H28.6.1～H29.3.10

橋梁



① A1側からP2側を望む
 ((仮)立沢川橋下部工)

橋梁



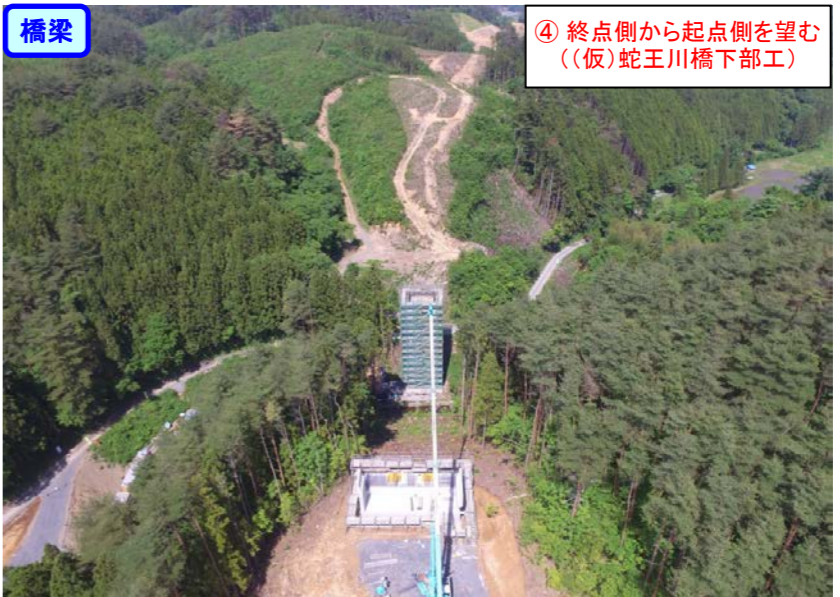
② A1側からA2側を望む
 ((仮)大上坊川橋上部工)

橋梁



③ 右側からP1、P2を望む
 ((仮)大上坊川橋上部工)

橋梁



④ 終点側から起点側を望む
 ((仮)蛇王川橋下部工)

<< 工事の種類 >>

- 改良** 盛土・切土・排水・地盤改良を主に行う工事
 例：○○改良工事・○○道路改良工事
- 橋梁** 車が通行する橋梁をつくる工事
 例：○○下部工工事・○○上部工工事
- 函渠** 人・車・河川が横断する函渠をつくる工事
 例：○○函渠工事・○○構造物工事
- トンネル** 車が通行するトンネルをつくる工事
 例：○○トンネル工事
- 舗装** 舗装・路盤・排水・路床盛土を主に行う工事
 例：○○舗装工事

[凡 例]

- 橋梁・ご道橋 (計画)
- トンネル (計画)
- 道路函渠 (計画)
- 水路函渠 (計画)
- 完成・一部完成