

歌津IC～本吉IC(No.195～No.390)工事進捗状況

< 歌津IC～本吉ICの延長12kmを2車線事業中 >

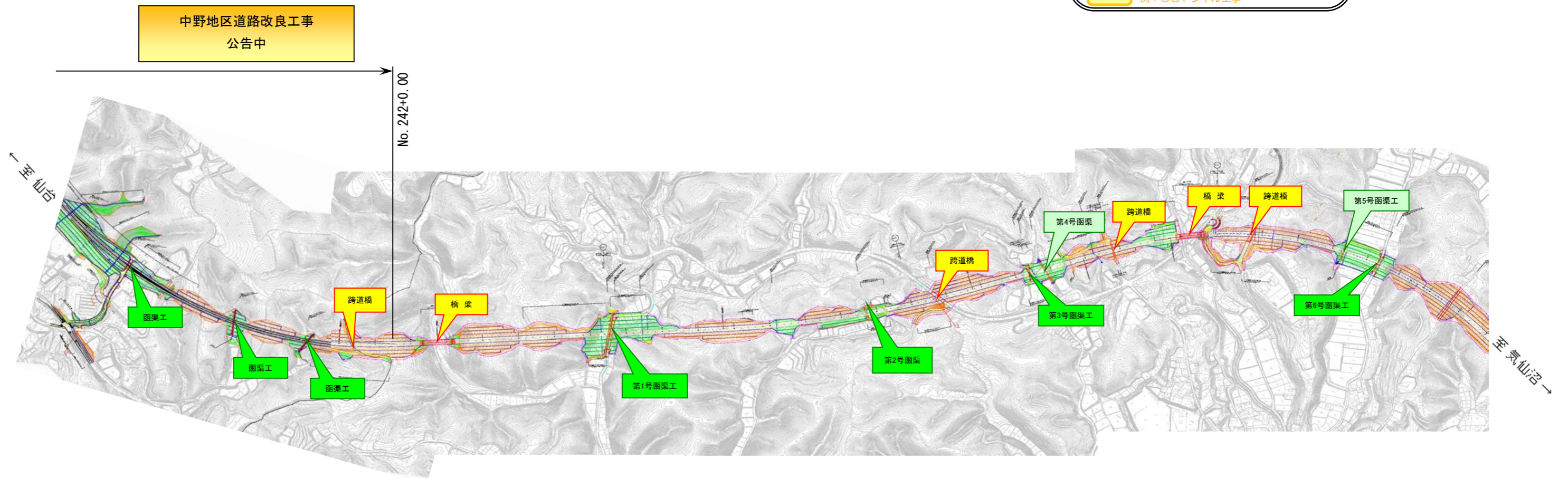
H25年 9月上旬時点

「工事の種類」

改良	盛土・切土・排水・地盤改良を主に行う工事 例：〇〇改良工事・〇〇道路改良工事
橋梁	車が通行する橋梁をつくる工事 例：〇〇下部工工事・〇〇上部工工事
函渠	人・車・河川が横断する函渠をつくる工事
トンネル	車が通行するトンネルをつくる工事 例：〇〇トンネル工事

「凡例」

橋梁・公道橋
トンネル
道路函渠
水路函渠



準備中