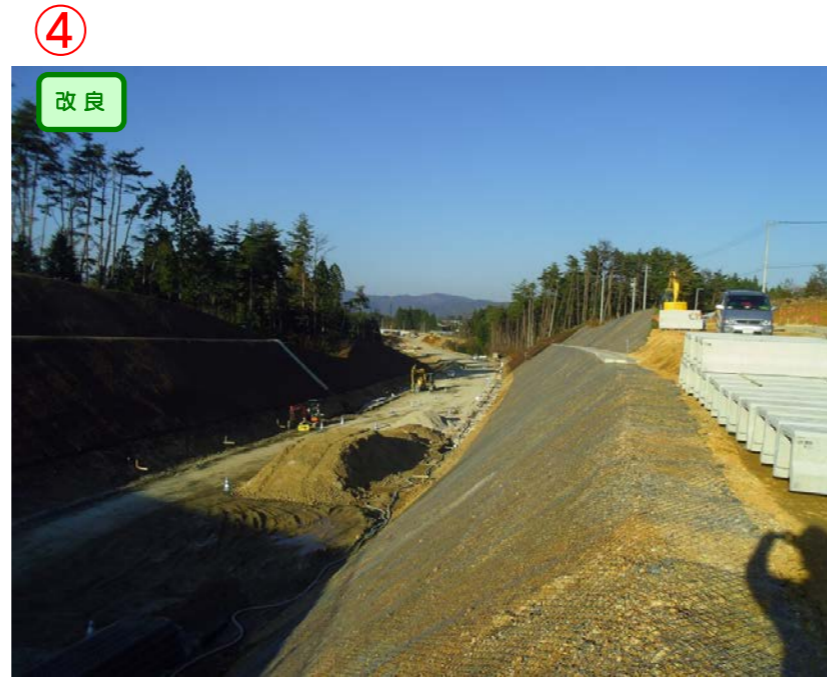


# 本吉気仙沼道路[大谷IC～気仙沼IC](No.387～No.555)工事進捗状況

H29年11月上旬時点



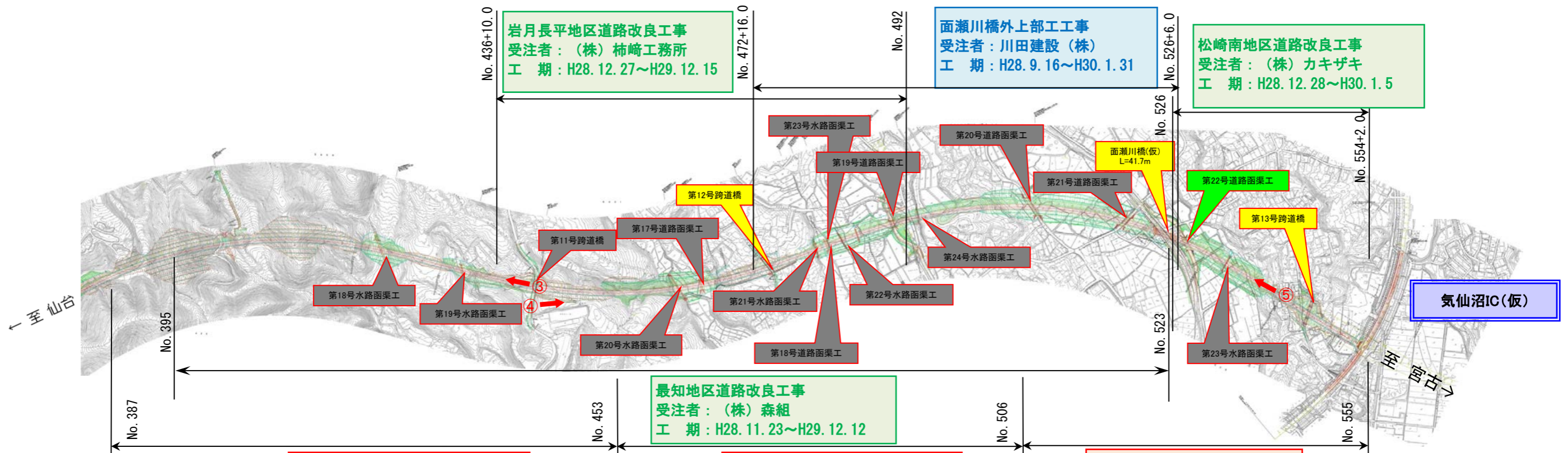
▲No.442より起点側を望む



▲No.443より終点側を望む



▲No.542より起点側を望む



**南最知地区舗装工事**  
受注者：日本道路(株)  
工期：H29. 8. 8～H30. 3. 9

**岩月寺沢地区舗装工事**  
受注者：大有建設(株)  
工期：H29. 8. 10～H30. 3. 9

**松崎地区舗装工事**  
受注者：大成ロテック(株)  
工期：H29. 8. 10～H30. 3. 9

- [凡例]
- 橋梁・公道橋
  - トンネル
  - 道路函渠
  - 水路函渠
  - 完成

《工事の種類》

- 改良** 盛土・切土・排水・地盤改良を主に行う工事  
例：○○改良工事・○○道路改良工事
- 橋梁** 車が通行する橋梁をつくる工事  
例：○○下部工工事・○○上部工工事
- 函渠** 人・車・河川が横断する函渠をつくる工事  
例：○○函渠工事・○○構造物工事
- トンネル** 車が通行するトンネルをつくる工事  
例：○○トンネル工事
- 舗装** 車が通行する道路の舗装を主に行う工事  
例：○○舗装工事