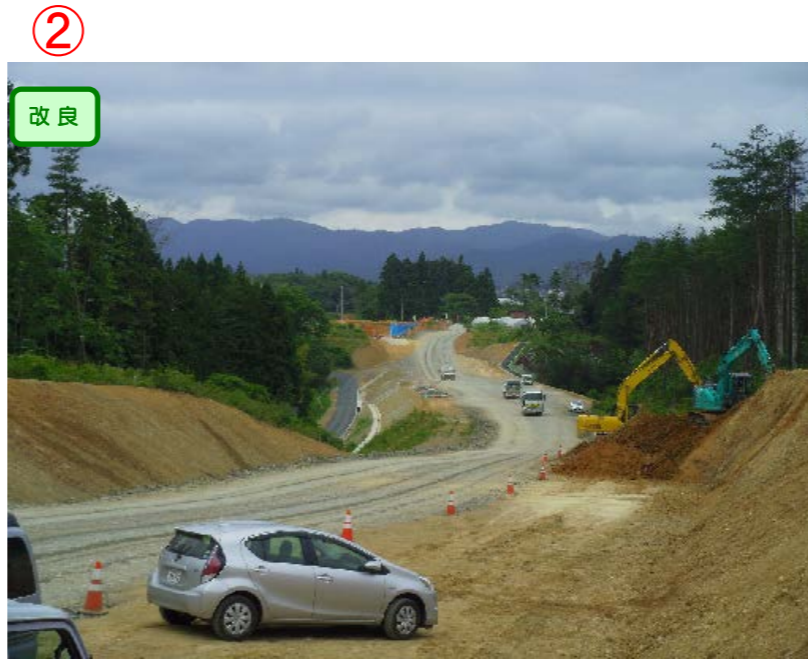


本吉気仙沼道路[大谷IC～気仙沼IC](No.387～No.555)工事進捗状況

H29年7月上旬時点



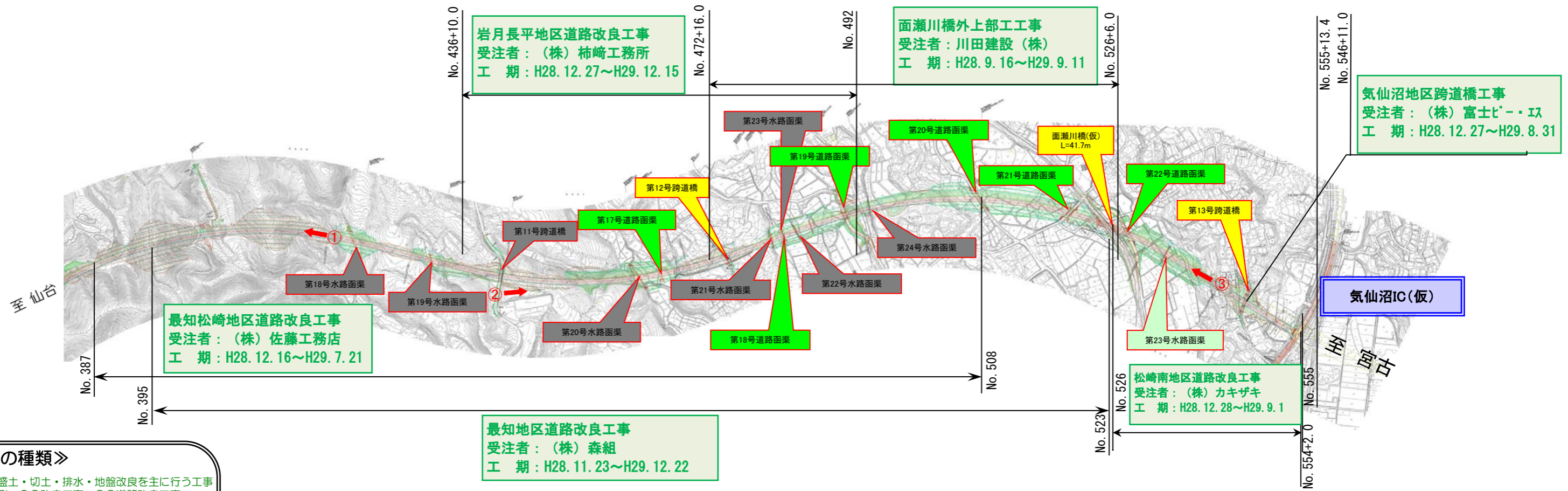
▲No.415より起点側を望む



▲No.444より終点側を望む



▲No.542より起点側を望む



- 《工事の種類》
- 改良** 盛土・切土・排水・地盤改良を主に行う工事
例：○○改良工事・○○道路改良工事
 - 橋梁** 車が通行する橋梁をつくる工事
例：○○下部工事・○○上部工事
 - 函渠** 人・車・河川が横断する函渠をつくる工事
例：○○函渠工事・○○構造物工事
 - トンネル** 車が通行するトンネルをつくる工事
例：○○トンネル工事
 - 舗装** 車が通行する道路の舗装を主に行う工事
例：○○舗装工事

- [凡例]
- 橋梁・公道橋
 - トンネル
 - 道路函渠
 - 水路函渠
 - 完成