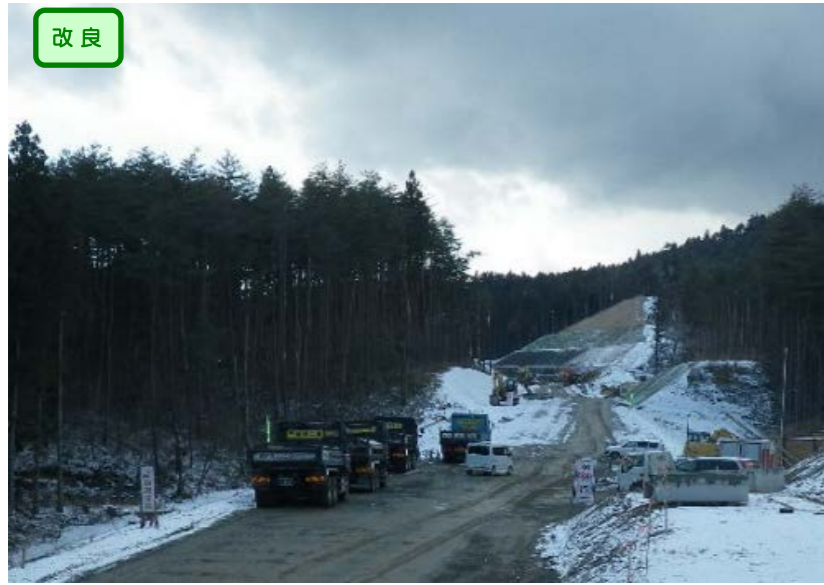


本吉気仙沼道路[大谷IC～気仙沼IC](No.387～No.555)工事進捗状況

H29年3月上旬時点

< 大谷IC～気仙沼ICの延長7.1kmを暫定2車線事業中 >

①



改良

▲No.415より起点側を望む

②



改良

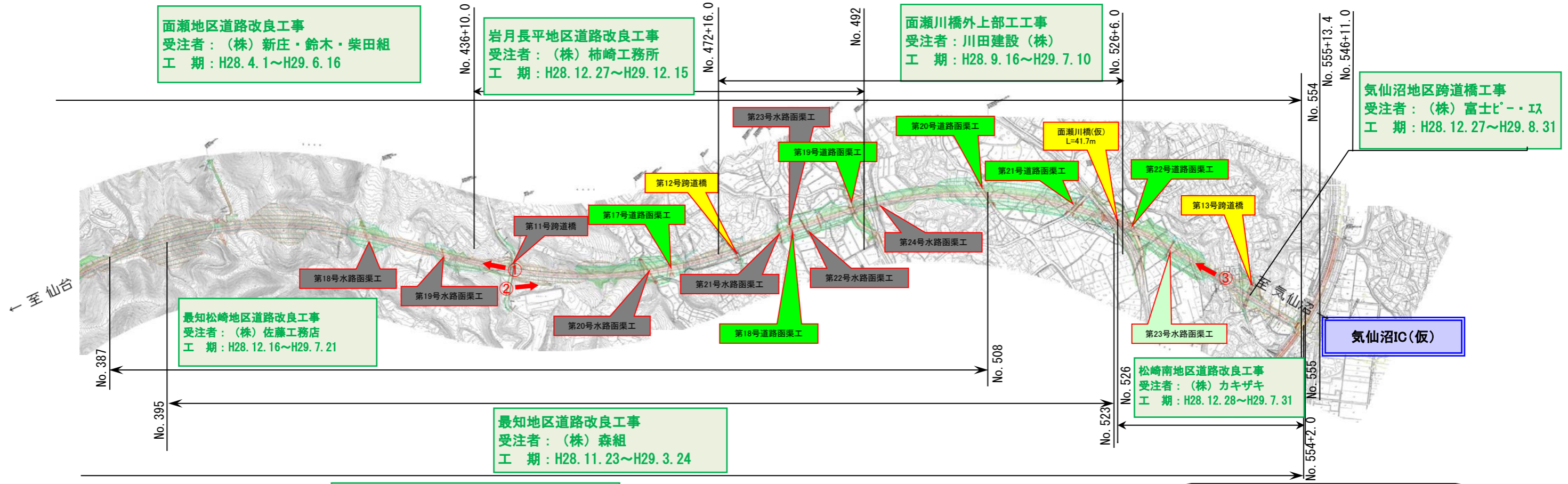
▲No.444より起点側を望む

③



改良

▲No.542より起点側を望む



面瀬地区道路改良工事
受注者：(株)新庄・鈴木・柴田組
工期：H28.4.1～H29.6.16

岩月長平地区道路改良工事
受注者：(株)柿崎工務所
工期：H28.12.27～H29.12.15

面瀬川橋外上部工工事
受注者：川田建設(株)
工期：H28.9.16～H29.7.10

気仙沼地区跨道橋工事
受注者：(株)富士ビル・工
工期：H28.12.27～H29.8.31

最知松崎地区道路改良工事
受注者：(株)佐藤工務店
工期：H28.12.16～H29.7.21

最知地区道路改良工事
受注者：(株)森組
工期：H28.11.23～H29.3.24

松崎南地区道路改良工事
受注者：(株)カキザキ
工期：H28.12.28～H29.7.31

国道45号 本吉気仙沼地区道路改良工事
受注者：(株)竹中土木
工期：H26.10.1～H29.3.31

- [凡例]
- 橋梁・公道橋
 - トンネル
 - 道路函渠
 - 水路函渠
 - 完成

- 《工事の種類》
- 改良
盛土・切土・排水・地盤改良を主に行う工事
例：○○改良工事・○○道路改良工事
 - 橋梁
車が通行する橋梁をつくる工事
例：○○下部工工事・○○上部工工事
 - 函渠
人・車・河川が横断する函渠をつくる工事
例：○○函渠工事・○○構造物工事
 - トンネル
車が通行するトンネルをつくる工事
例：○○トンネル工事