

# 本吉気仙沼道路[大谷IC～気仙沼IC](No.204～No.387)工事進捗状況

< 大谷IC～気仙沼ICの延長7.1kmを暫定2車線事業中 >

H25年10月上旬時点

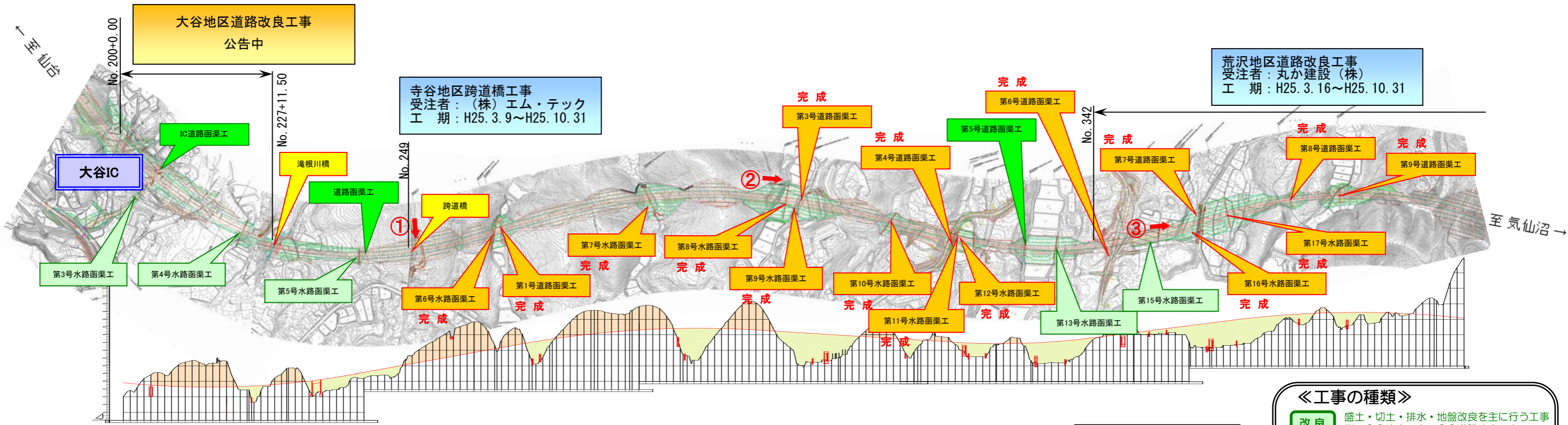
①  
No.249から左側を望む



②  
No.300から終点側を望む



③  
No.355から終点側を望む



〔凡例〕

黄色	橋梁・公道橋
紫色	トンネル
緑色	道路函渠
水色	水路函渠

《工事の種類》

改良	盛土・切土・排水・地盤改良を主に行う工事 例：○○改良工事・○○道路改良工事
橋梁	車が通行する橋梁をつくる工事 例：○○下部工工事・○○上部工工事
函渠	人・車・河川が横断する函渠をつくる工事
トンネル	車が通行するトンネルをつくる工事 例：○○トンネル工事