

# 本吉気仙沼道路[大谷IC～気仙沼IC](No.204～No.387)工事進捗状況

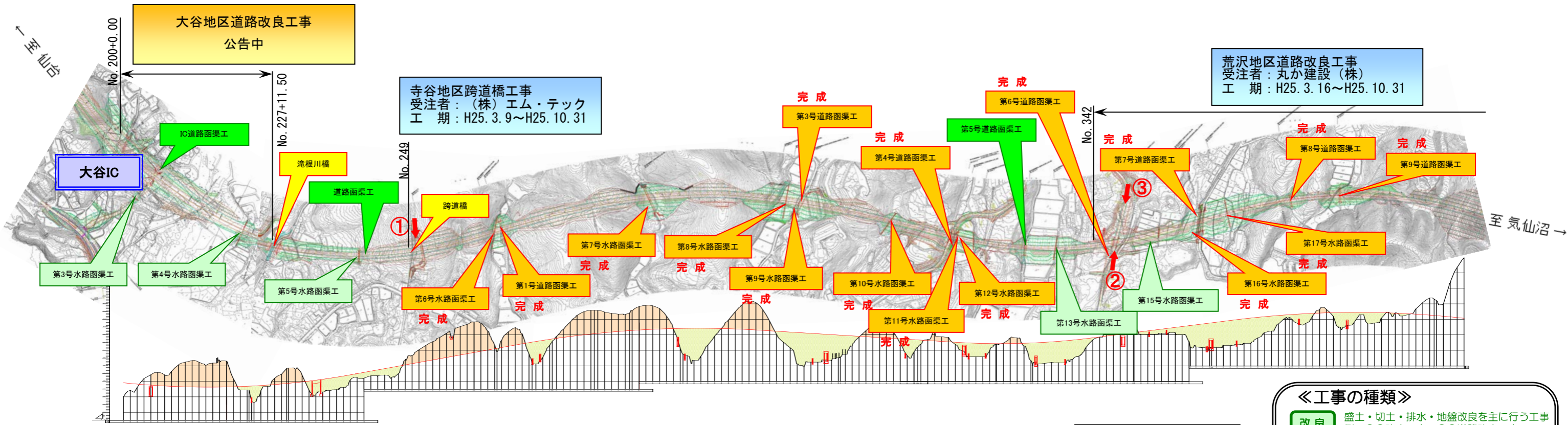
< 大谷IC～気仙沼ICの延長7.1kmを暫定2車線事業中 >

H25年 9月上旬時点

①  
No.249から右側を望む

②  
縦貫道No.14から起点側を望む

③  
縦貫道No.1から終点側を望む



- 〔凡例〕
- 橋梁・公道橋
  - トンネル
  - 道路函渠
  - 水路函渠

- 《工事の種類》
- 改良** 盛土・切土・排水・地盤改良を主に行う工事  
例：○○改良工事・○○道路改良工事
  - 橋梁** 車が通行する橋梁をつくる工事  
例：○○下部工工事・○○上部工工事
  - 函渠** 人・車・河川が横断する函渠をつくる工事
  - トンネル** 車が通行するトンネルをつくる工事  
例：○○トンネル工事