

本吉気仙沼道路[大谷IC～気仙沼IC](No.204～No.387)工事進捗状況

< 大谷IC～気仙沼ICの延長7.1kmを暫定2車線事業中 >

H25年 7月上旬時点

①
No.249から右側を望む



橋梁

②
縦貫道No.14から起点側を望む

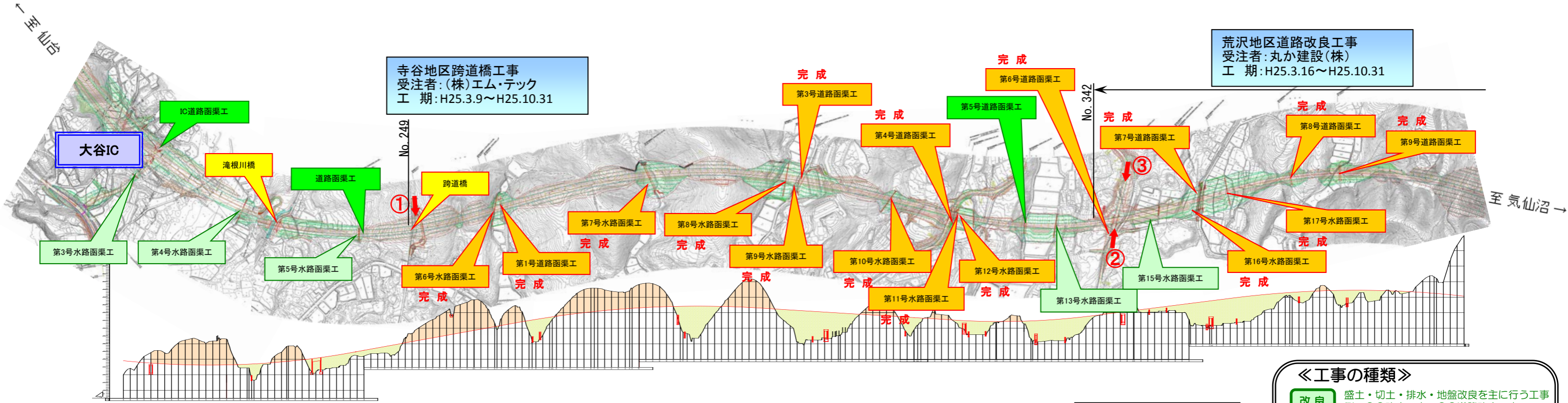


改良

③
縦貫道No.1から終点側を望む



改良



寺谷地区跨道橋工事
受注者: (株)エム・テック
工期: H25.3.9～H25.10.31

荒沢地区道路改良工事
受注者: 丸か建設(株)
工期: H25.3.16～H25.10.31

- 〔凡例〕
- 橋梁・公道橋
 - トンネル
 - 道路函渠
 - 水路函渠

- 《工事の種類》
- 改良 盛土・切土・排水・地盤改良を主に行う工事
例: ○○改良工事・○○道路改良工事
 - 橋梁 車が通行する橋梁をつくる工事
例: ○○下部工工事・○○上部工工事
 - 函渠 人・車・河川が横断する函渠をつくる工事
 - トンネル 車が通行するトンネルをつくる工事
例: ○○トンネル工事