

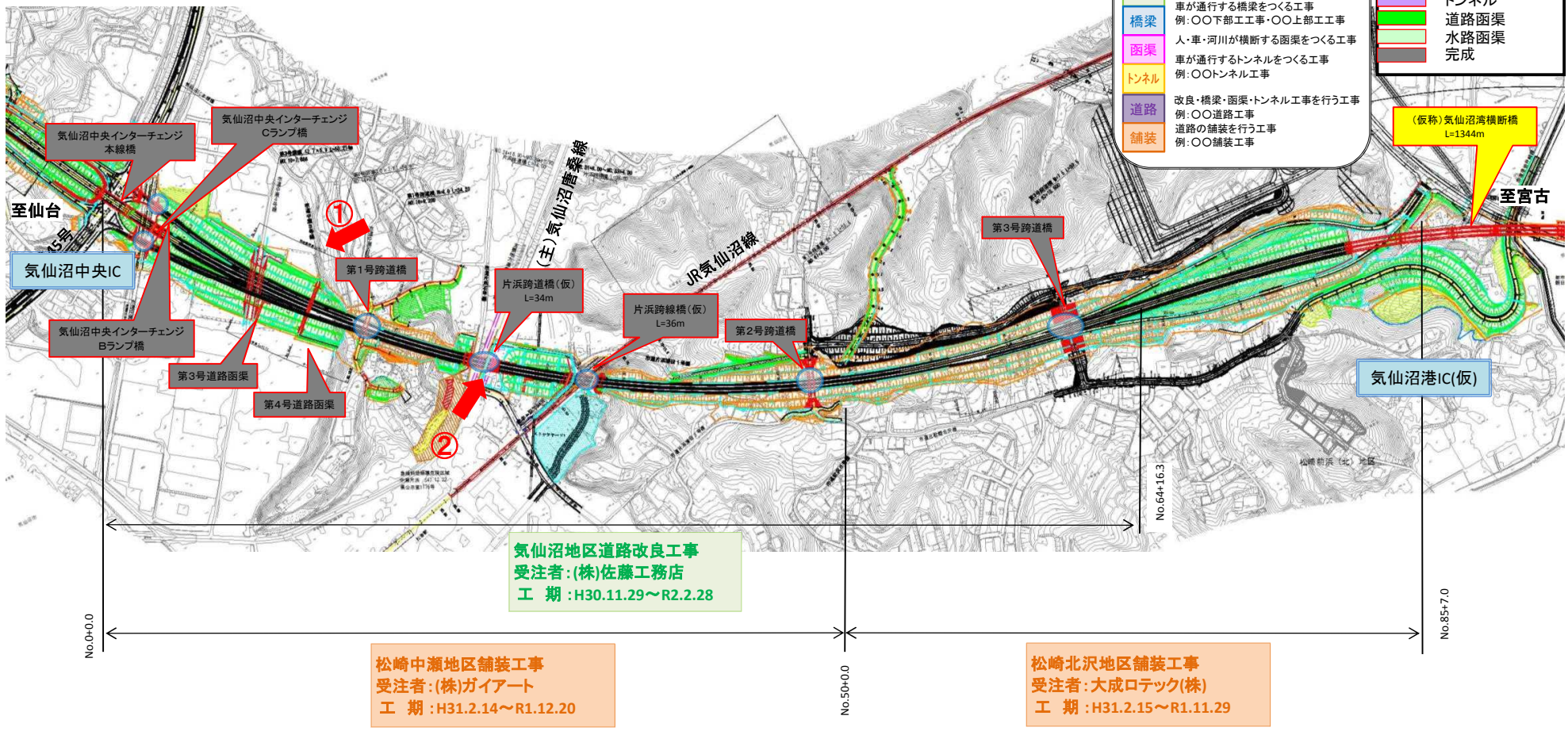
気仙沼中央IC～気仙沼港IC(No. 0～No. 95)工事進捗状況 R元年9月下旬時点

《工事の種類》

- 改良: 盛土・切土・排水・地盤改良を主にを行う工事
例: ○○改良工事・○○道路改良工事
車が通行する橋梁をつくる工事
- 橋梁: 例: ○○下部工事・○○上部工事
- 函渠: 人・車・河川が横断する函渠をつくる工事
車が通行するトンネルをつくる工事
- トンネル: 例: ○○トンネル工事
- 道路: 改良・橋梁・函渠・トンネル工事を行う工事
例: ○○道路工事
- 舗装: 道路の舗装を行う工事
例: ○○舗装工事

〔凡例〕

- 橋梁・二道橋
- トンネル
- 道路函渠
- 水路函渠
- 完成



①



▲No.16北側から本線を望む
[左: 第4号道路函渠]
[右: 第3号道路函渠]

②



▲No.27南側から本線を望む
[片浜跨道橋(仮)]