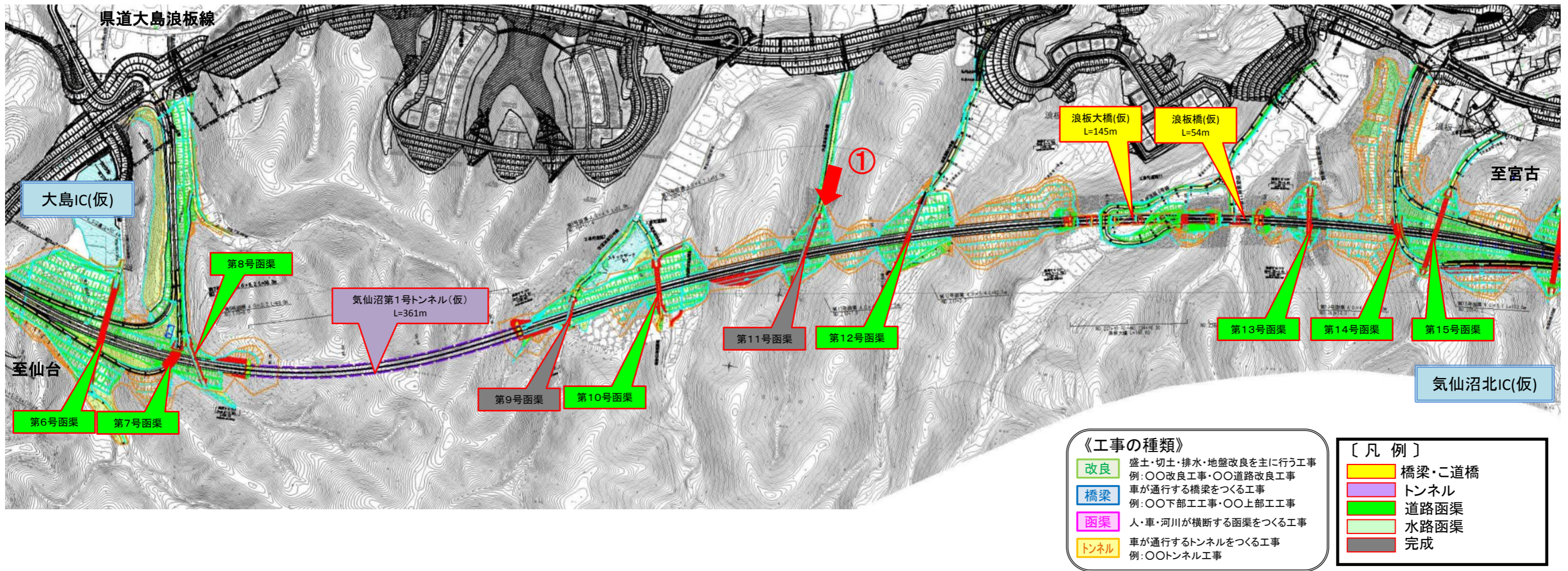


大島IC～気仙沼北IC(No. 170～No. 250)工事進捗状況

H29年3月上旬時点



《工事の種類》

改良	盛土・切土・排水・地盤改良を主に行う工事 例: ○○改良工事・○○道路改良工事
橋梁	車が通行する橋梁をつくる工事 例: ○○下部工工事・○○上部工工事
函渠	人・車・河川が横断する函渠をつくる工事
トンネル	車が通行するトンネルをつくる工事 例: ○○トンネル工事

〔凡例〕

橋梁・公道橋
トンネル
道路函渠
水路函渠
完成



▲No.210西側から本線側に望む
[第11号函渠]