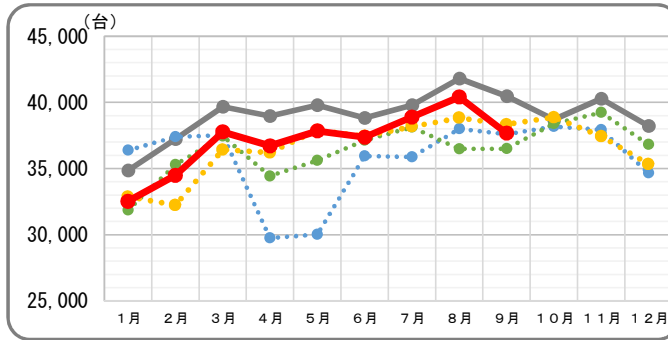




今月の交通量 >>> 37,700台



前年
同月比
98%

コロナ前
同月比
93%

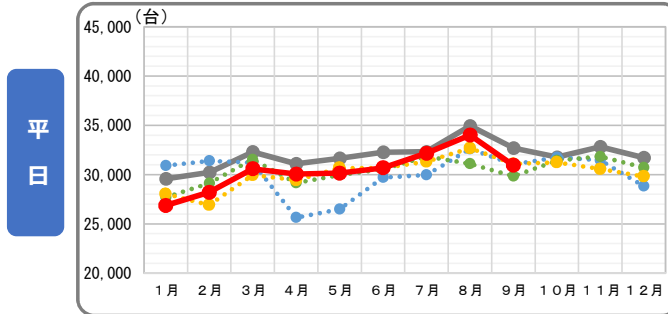
乗用車
99%

大型車
93%

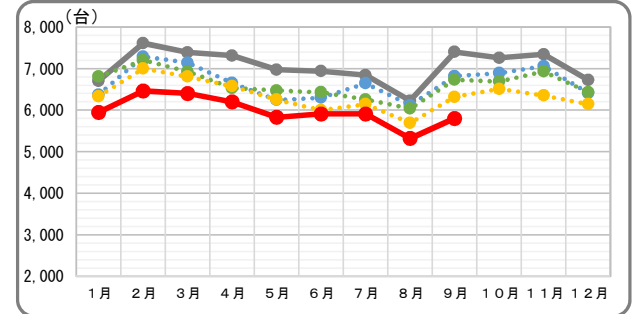
乗用車
95%

大型車
82%

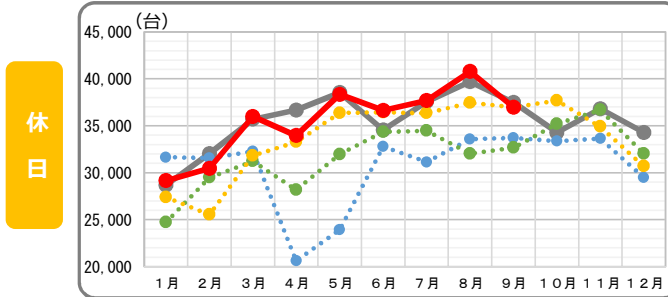
平日 乗用車 >>> 30,900台



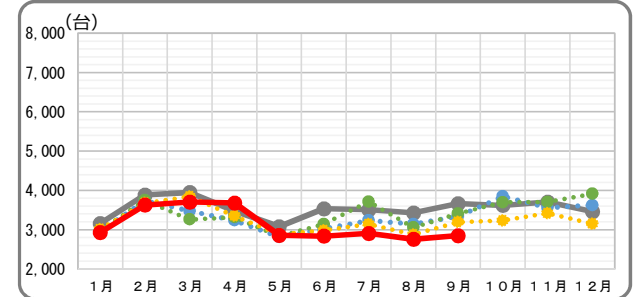
平日 大型車 >>> 5,800台



休日 乗用車 >>> 37,000台



休日 大型車 >>> 2,800台

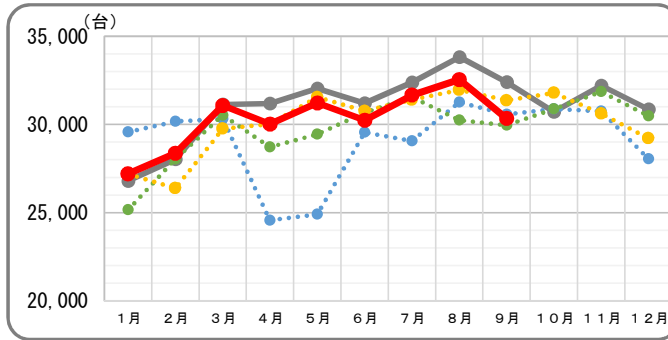


※震災前 (H22道路交通センサス: 平日) >>> 28,100台





今月の交通量 >>> 30,300台



前年
同月比
97%

コロナ前
同月比
94%

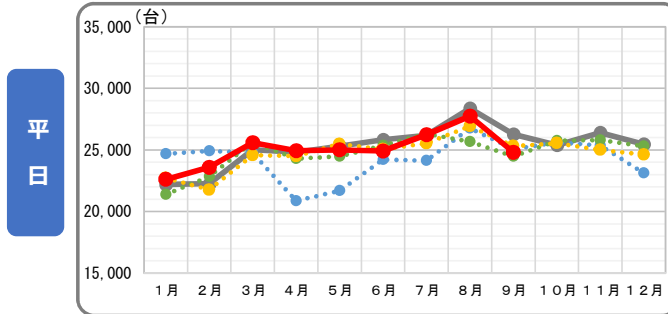
乗用車
98%

大型車
88%

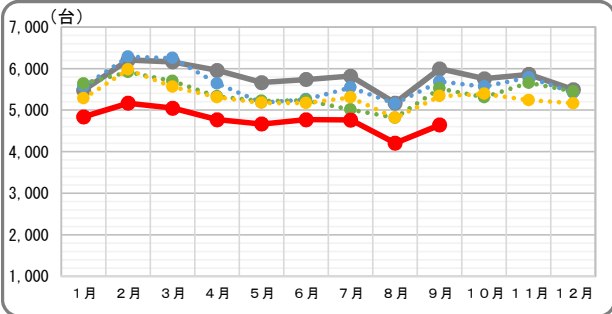
乗用車
96%

大型車
81%

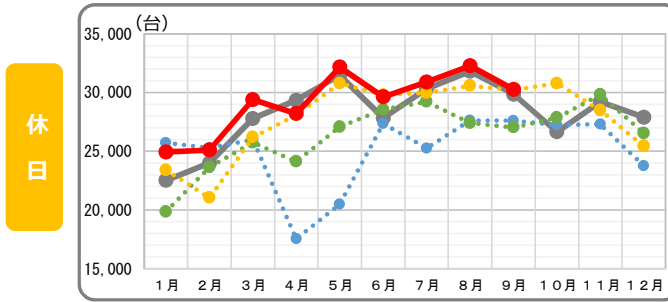
平日 乗用車 >>> 24,800台



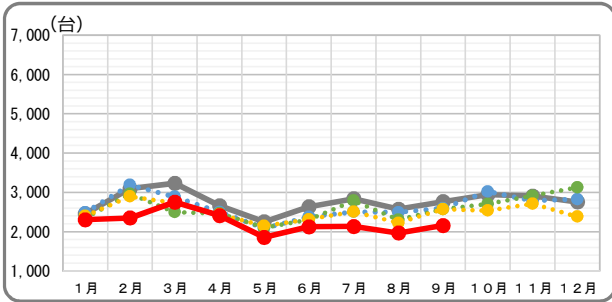
大型車 >>> 4,600台



休日 乗用車 >>> 30,300台

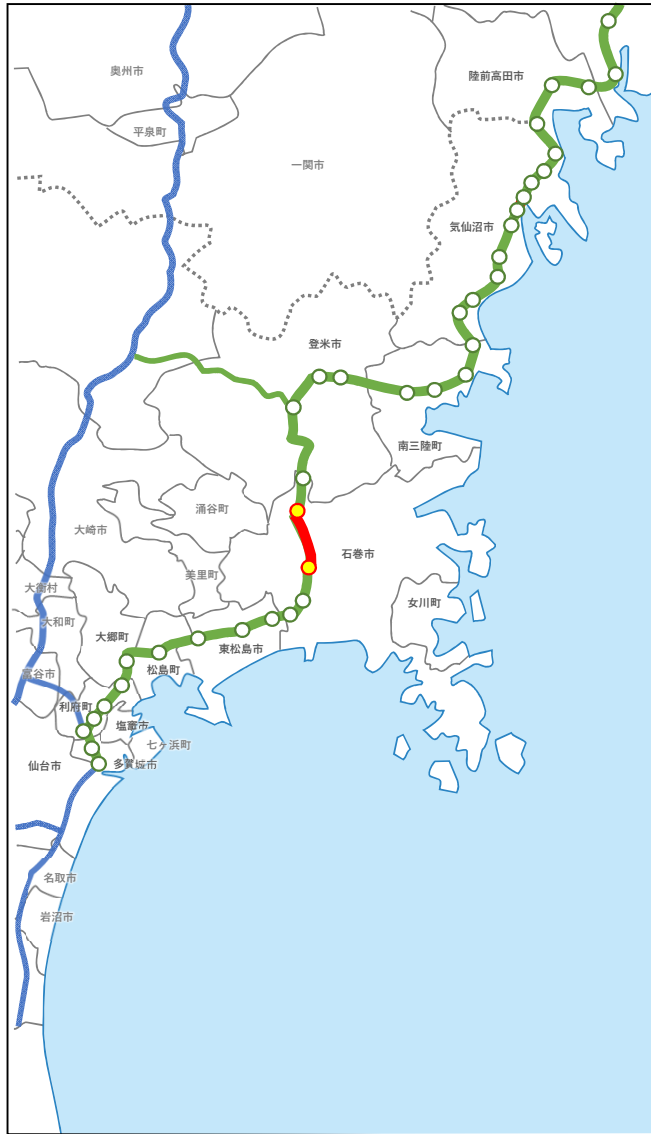


大型車 >>> 2,200台

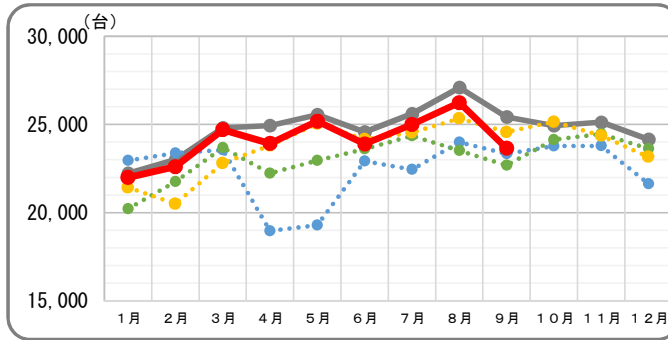


※震災前 (H22道路交通センサス: 平日) >>> 16,300台





今月の交通量 >>> 23,600台



前年
同月比
96%

コロナ前
同月比
93%

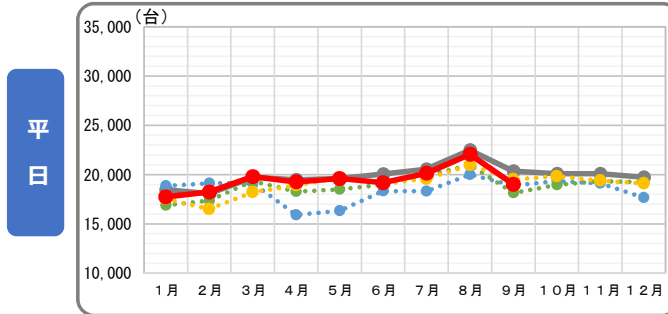
乗用車
97%

大型車
90%

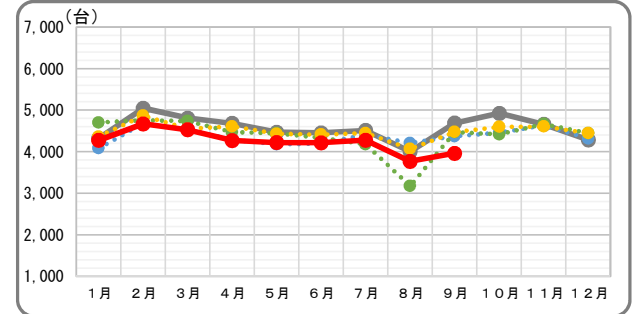
乗用車
94%

大型車
88%

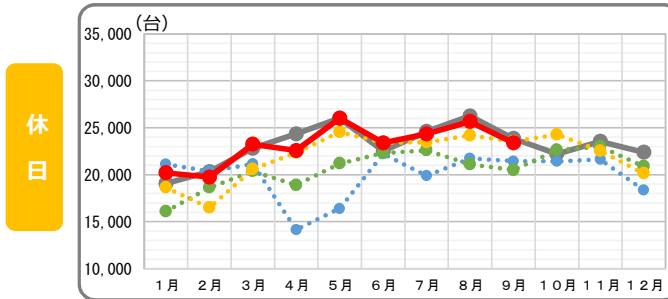
平日 >>> 19,000台



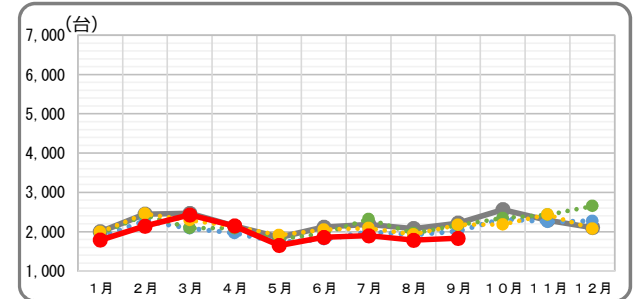
大型車 >>> 4,000台



休日 >>> 23,400台



大型車 >>> 1,800台

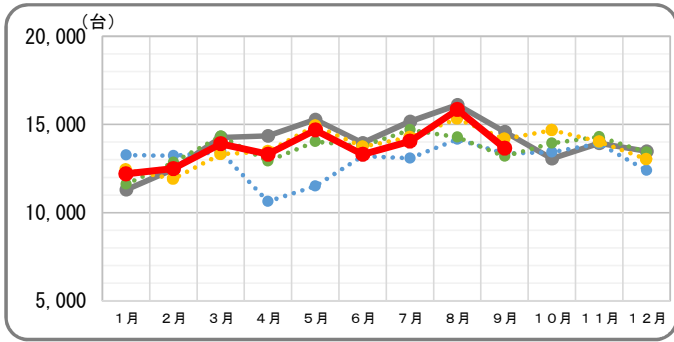


※震災前 (H22道路交通センサス: 平日) >>> 16,200台





今月の交通量 >>> 13,700台



前年
同月比
96%

コロナ前
同月比
94%

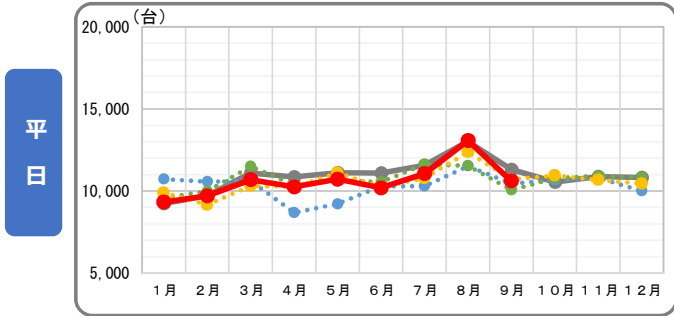
乗用車
97%

大型車
92%

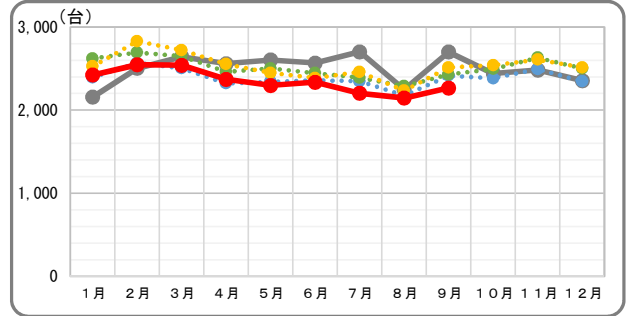
乗用車
95%

大型車
88%

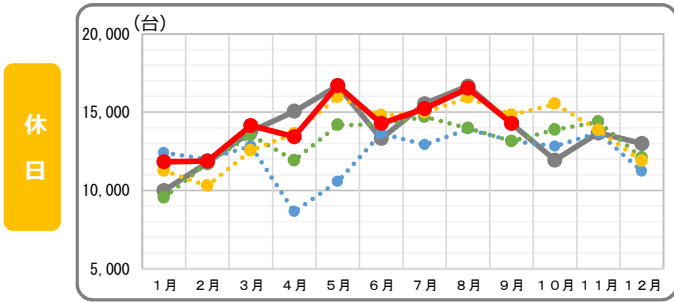
乗用車 >>> 10,600台



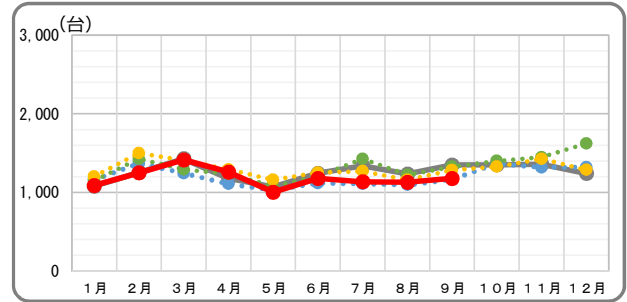
大型車 >>> 2,300台



乗用車 >>> 14,300台



大型車 >>> 1,200台

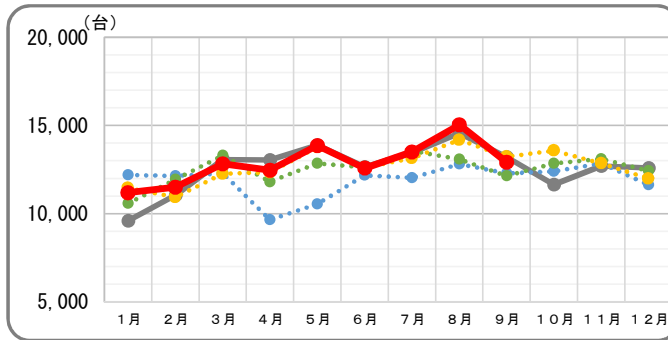


※震災前 (H22道路交通センサス: 平日) >>> 3,500台





今月の交通量 >>> 12,900台



前年
同月比
98%

コロナ前
同月比
98%

乗用車
98%

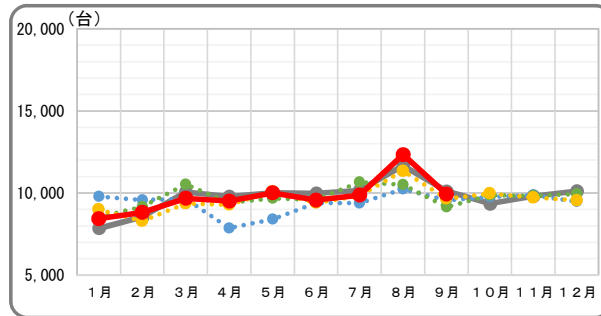
大型車
96%

乗用車
99%

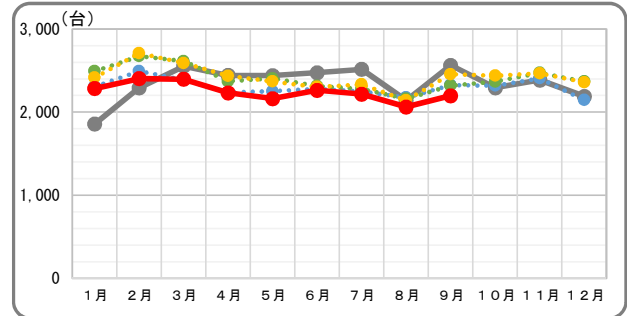
大型車
91%

平日

乗用車 >>> 9,900台

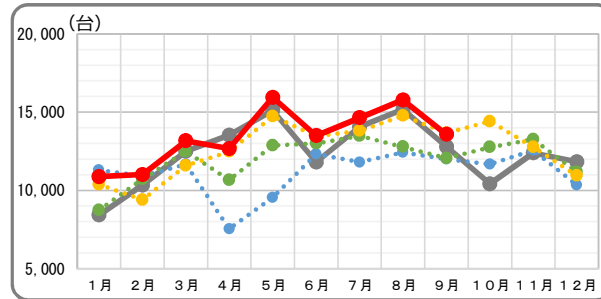


大型車 >>> 2,200台

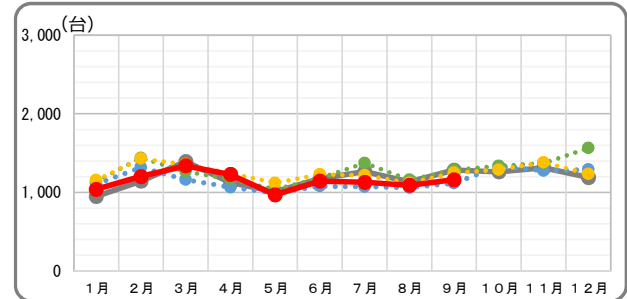


休日

乗用車 >>> 13,600台

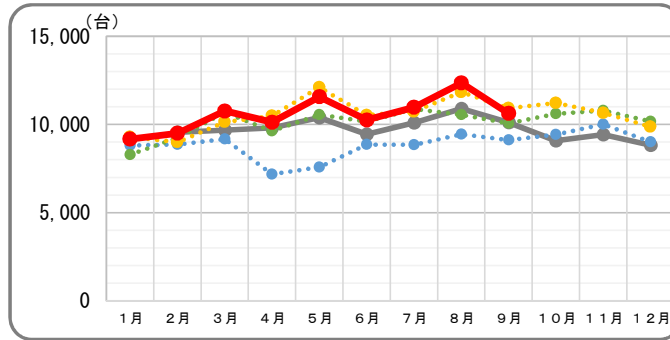


大型車 >>> 1,200台





今月の交通量 >>> 10,600台



前年
同月比
97%

コロナ前
同月比
105%

乗用車
81%

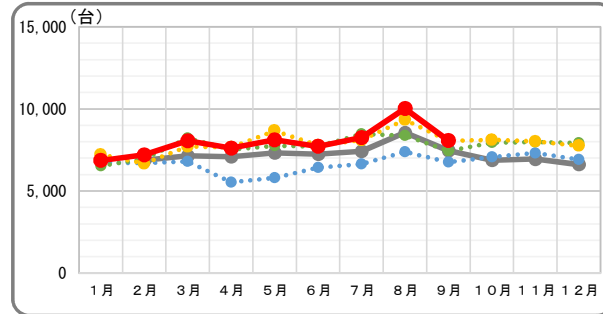
大型車
93%

乗用車
108%

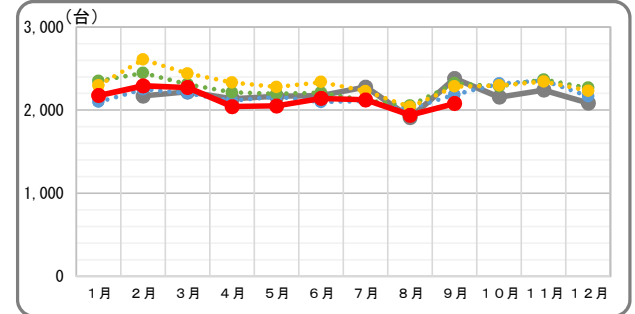
大型車
91%

平日

乗用車 >>> 8,100台

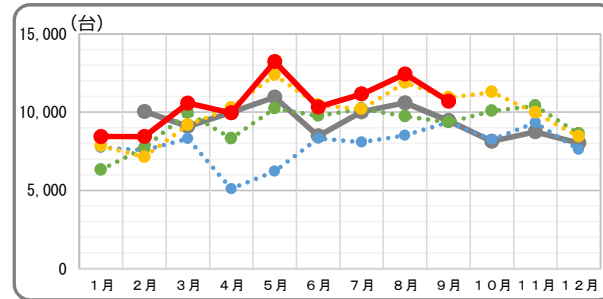


大型車 >>> 2,100台

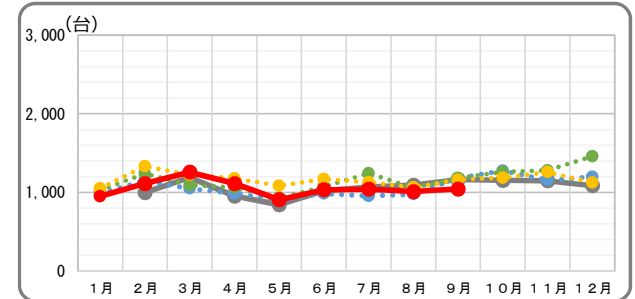


休日

乗用車 >>> 10,700台

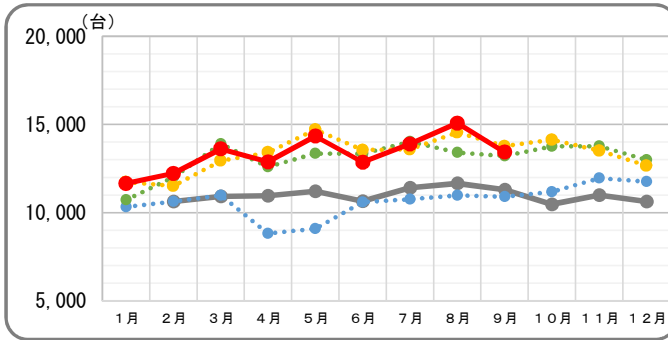


大型車 >>> 1,000台





今月の交通量 >>> 13,400台



前年
同月比
98%

コロナ前
同月比
119%

乗用車
99%

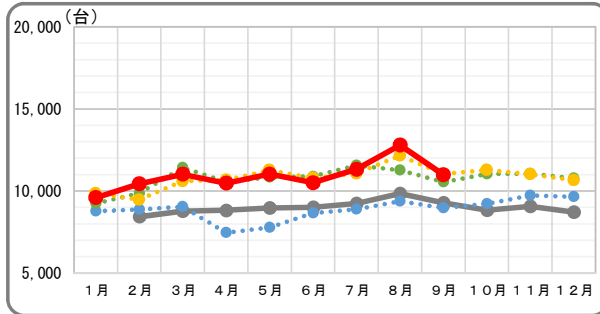
大型車
92%

乗用車
120%

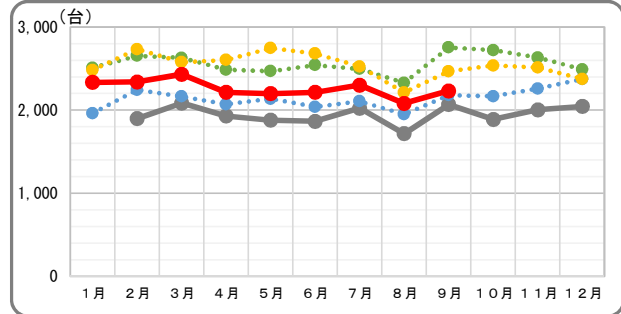
大型車
113%

平日

乗用車 >>> 11,000台

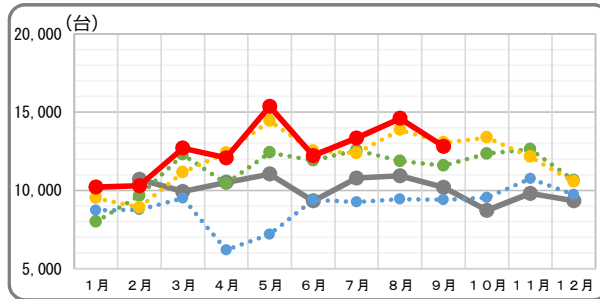


大型車 >>> 2,200台

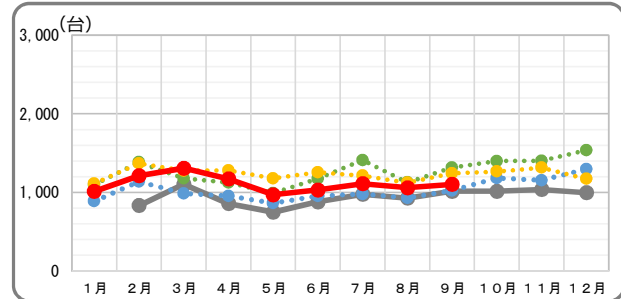


休日

乗用車 >>> 12,800台



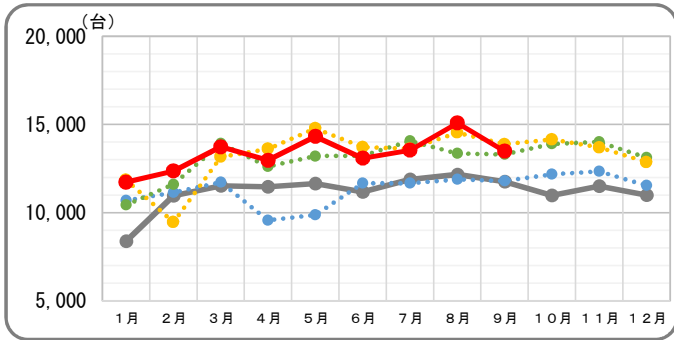
大型車 >>> 1,100台



● H31-R1 ● R2 ● R3 ● R4 ● R5



今月の交通量 >>> 13,500台



前年
同月比
97%

コロナ前
同月比
115%

乗用車
98%

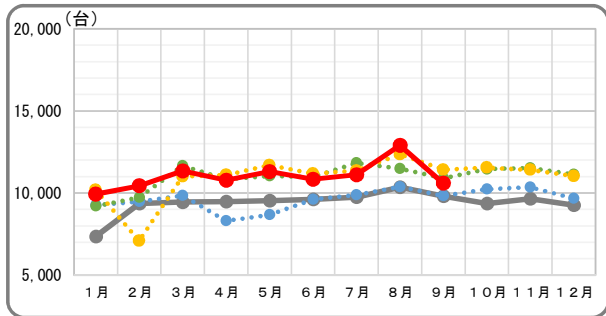
大型車
92%

乗用車
116%

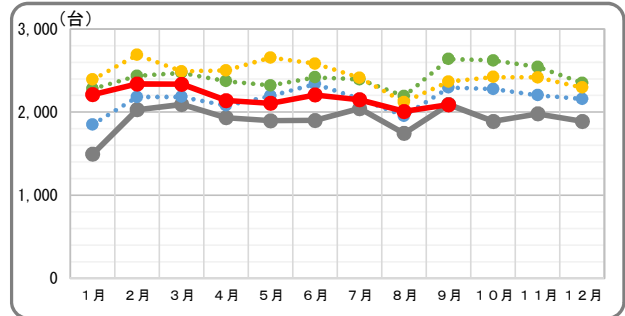
大型車
107%

平日

乗用車 >>> 10,600台

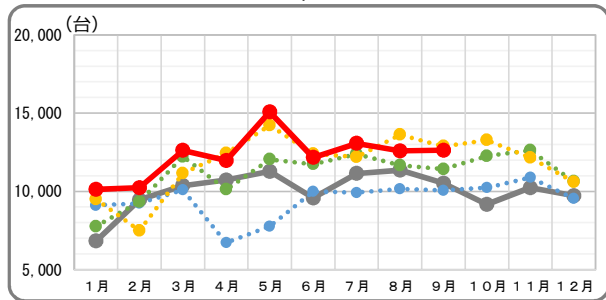


大型車 >>> 2,100台

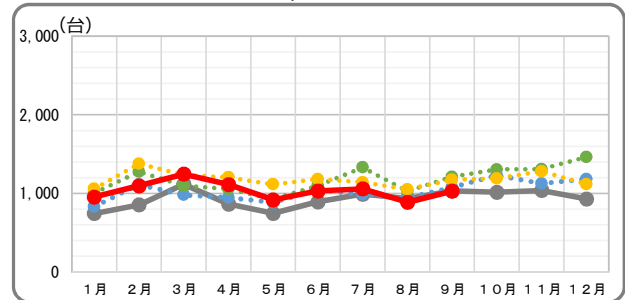


休日

乗用車 >>> 12,600台

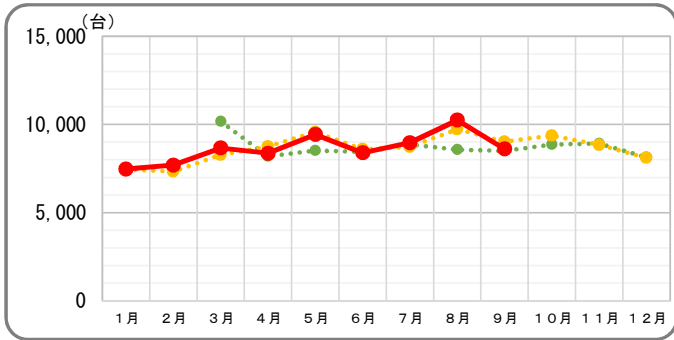


大型車 >>> 1,000台





今月の交通量 >>> 8,600台



前年
同月比
95%

コロナ前
同月比
—

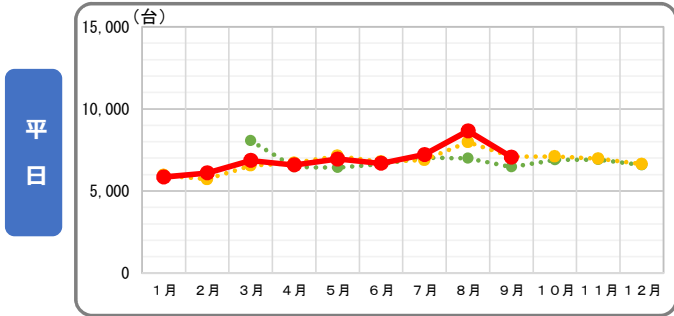
乗用車
97%

大型車
88%

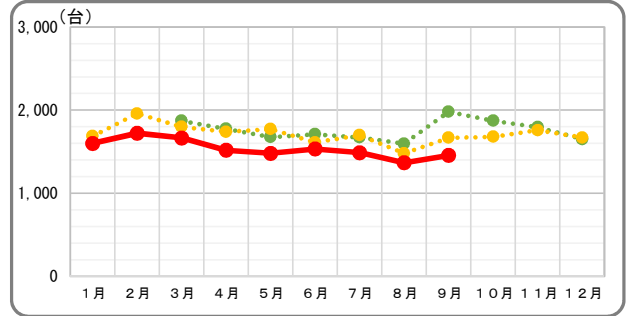
乗用車
—

大型車
—

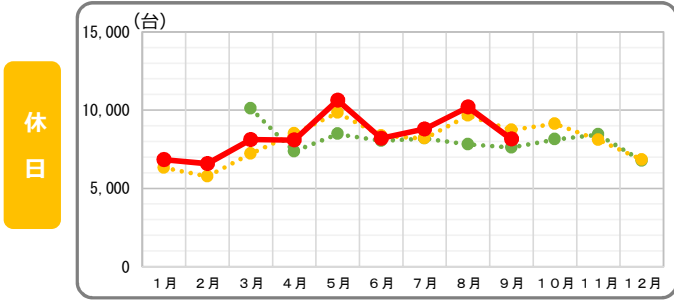
平日 乗用車 >>> 7,100台



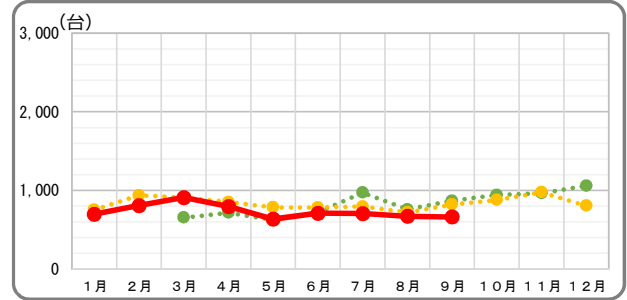
平日 大型車 >>> 1,500台



休日 乗用車 >>> 8,100台

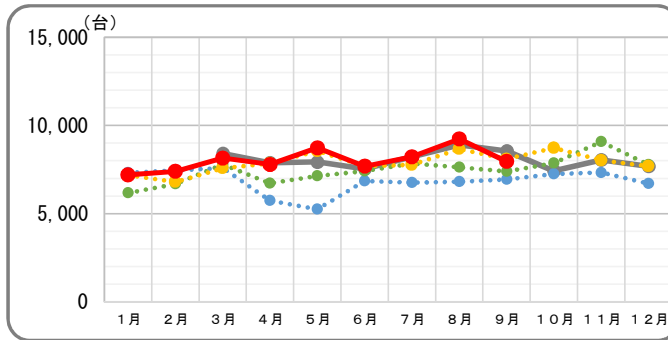


休日 大型車 >>> 700台





今月の交通量 >>> 8,000台



前年
同月比
98%

コロナ前
同月比
93%

乗用車
100%

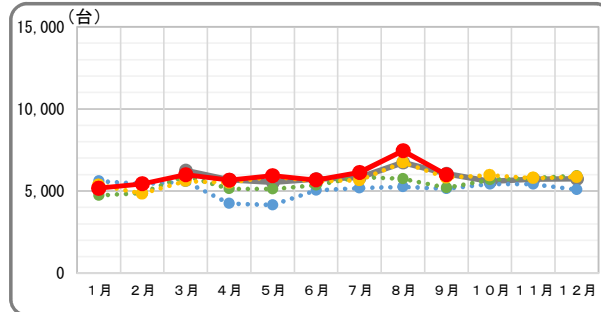
大型車
89%

乗用車
99%

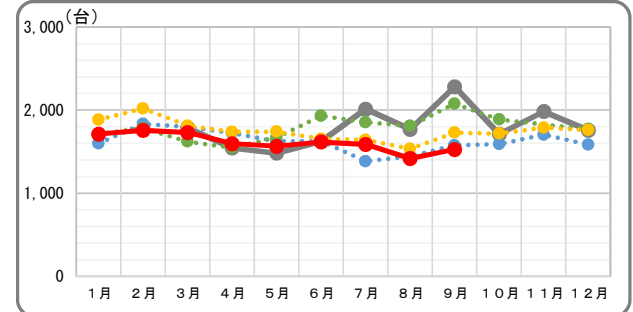
大型車
71%

平日

乗用車 >>> 6,000台

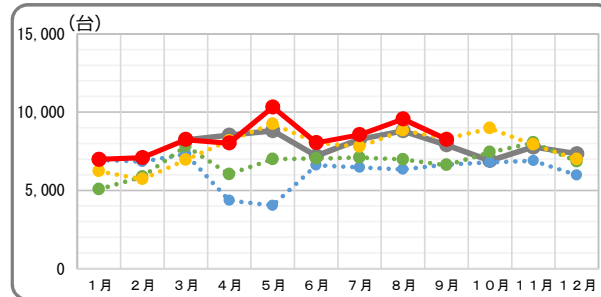


大型車 >>> 1,500台



休日

乗用車 >>> 8,300台



大型車 >>> 700台

