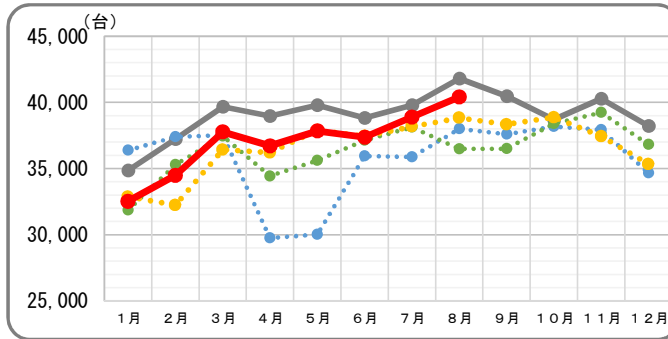




今月の交通量 >>> 40,400台



前年
同月比
104%

コロナ前
同月比
97%

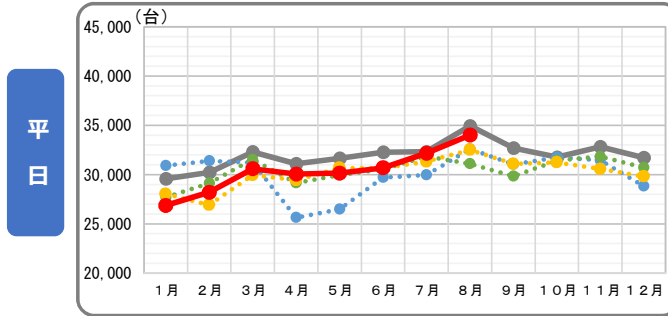
乗用車
105%

大型車
95%

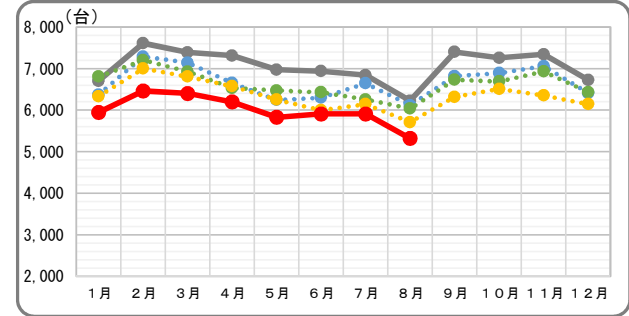
乗用車
98%

大型車
87%

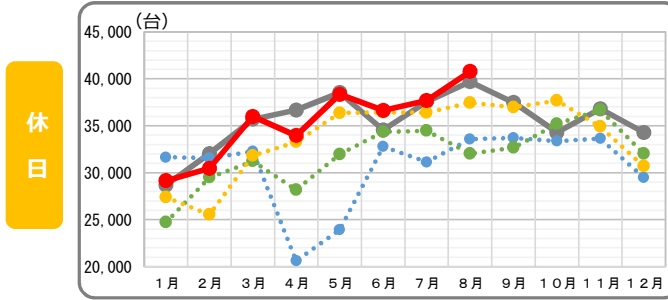
平日 乗用車 >>> 34,000台



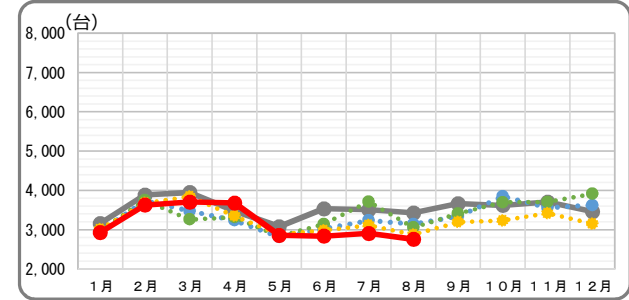
大型車 >>> 5,300台



休日 乗用車 >>> 40,800台



大型車 >>> 2,800台

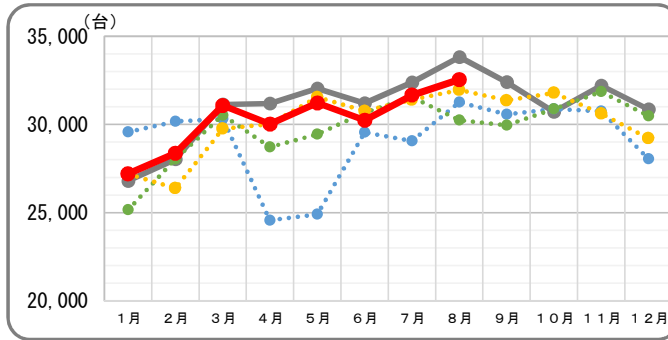


※震災前 (H22道路交通センサス: 平日) >>> 28,100台





今月の交通量 >>> 32,500台



前年
同月比
102%

コロナ前
同月比
96%

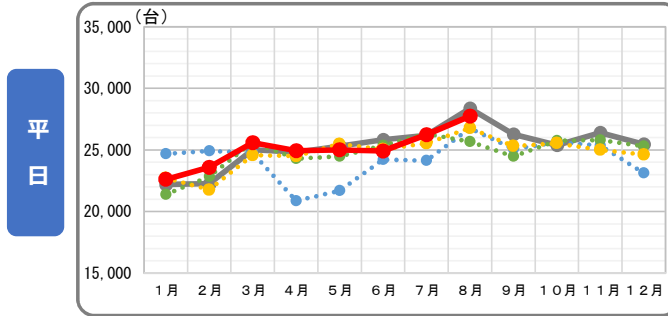
乗用車
104%

大型車
89%

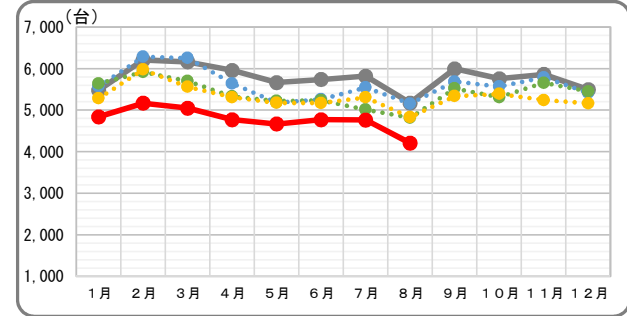
乗用車
98%

大型車
84%

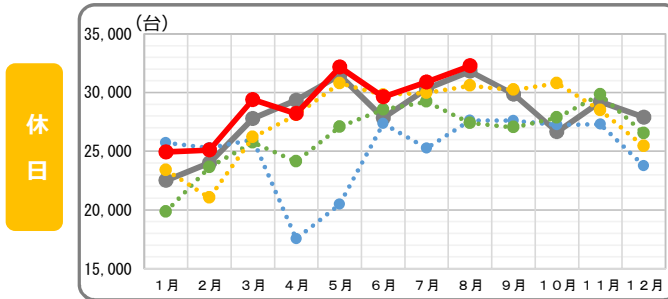
平日 乗用車 >>> 27,700台



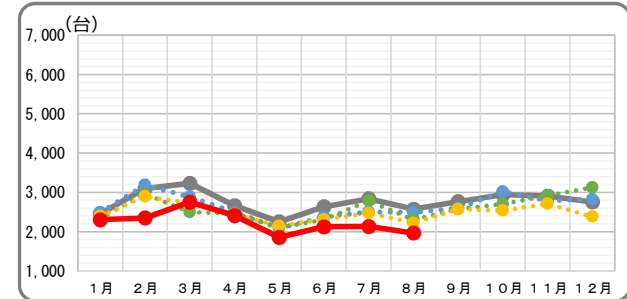
大型車 >>> 4,200台



休日 乗用車 >>> 32,300台

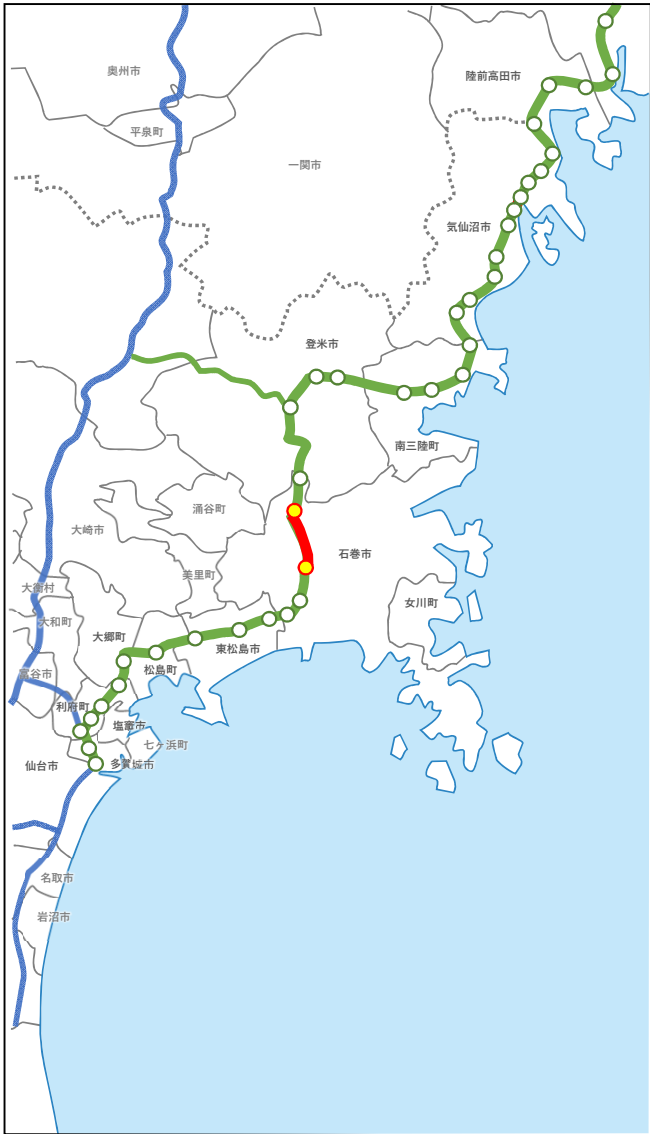


大型車 >>> 2,000台

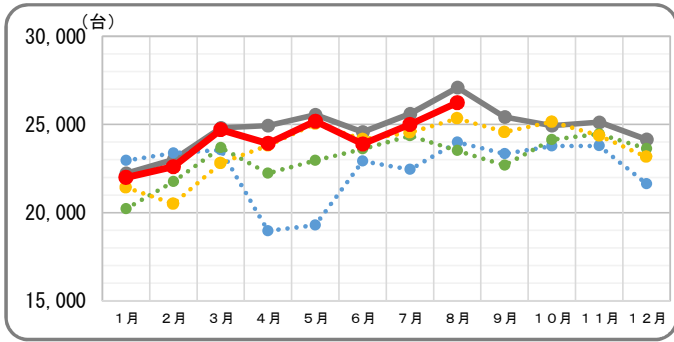


※震災前 (H22道路交通センサス: 平日) >>> 16,300台





今月の交通量 >>> 26,200台



前年
同月比
104%

コロナ前
同月比
97%

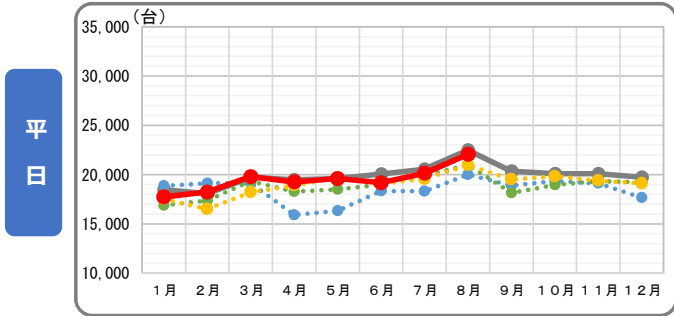
乗用車
105%

大型車
95%

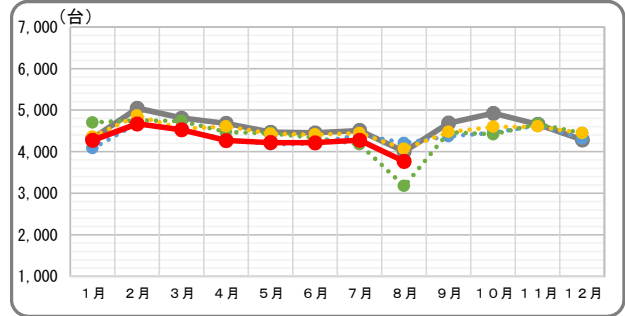
乗用車
97%

大型車
96%

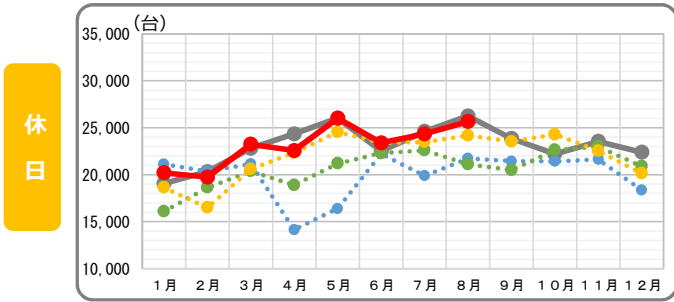
平日 乗用車 >>> 22,000台



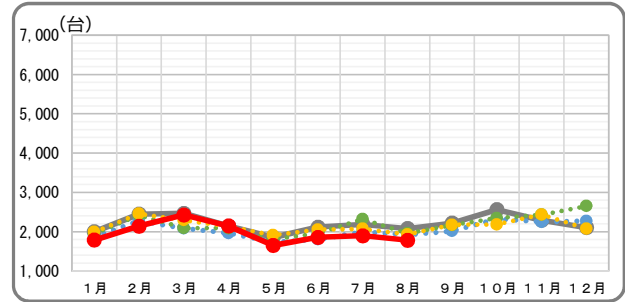
大型車 >>> 3,800台



休日 乗用車 >>> 25,700台



大型車 >>> 1,800台

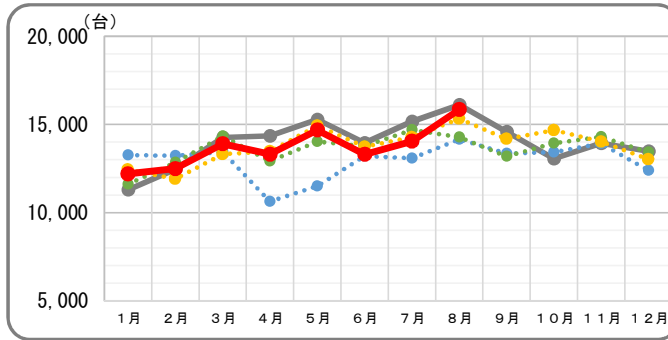


※震災前 (H22道路交通センサス: 平日) >>> 16,200台





今月の交通量 >>> 15,800台



前年
同月比
103%

コロナ前
同月比
98%

乗用車
104%

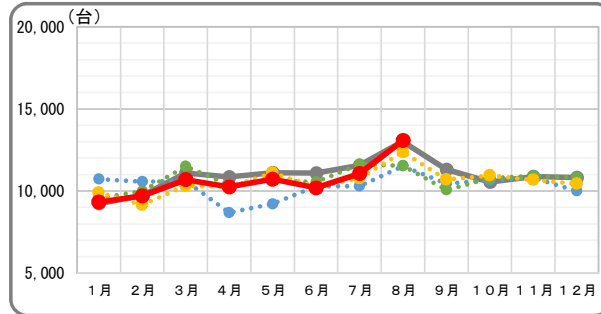
大型車
98%

乗用車
98%

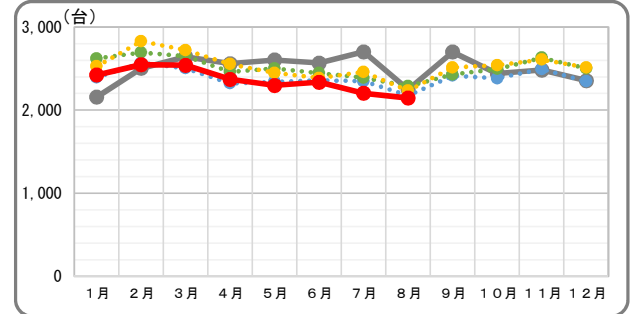
大型車
98%

平日

乗用車 >>> 13,100台

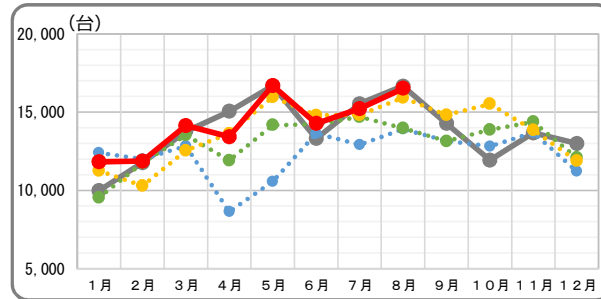


大型車 >>> 2,100台

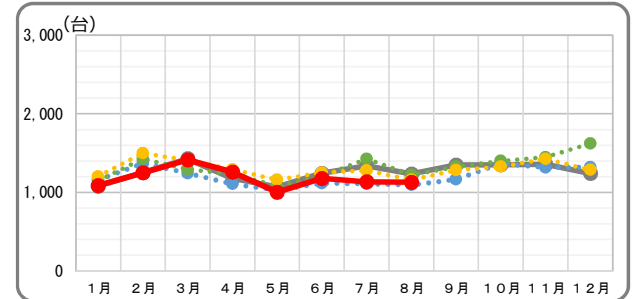


休日

乗用車 >>> 16,500台



大型車 >>> 1,100台

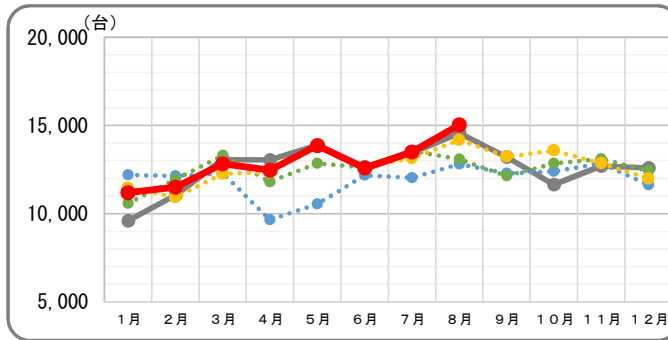


※震災前 (H22道路交通センサス: 平日) >>> 3,500台





今月の交通量 >>> 15,000台



前年
同月比
106%

コロナ前
同月比
103%

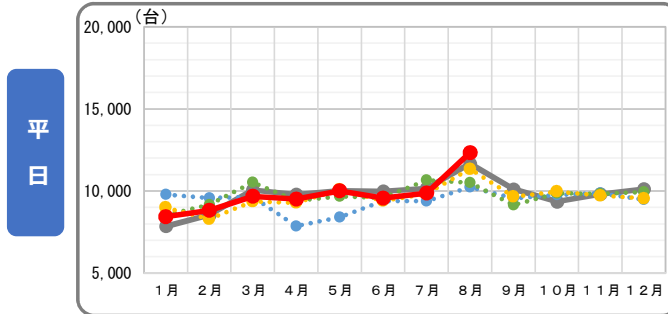
乗用車
107%

大型車
98%

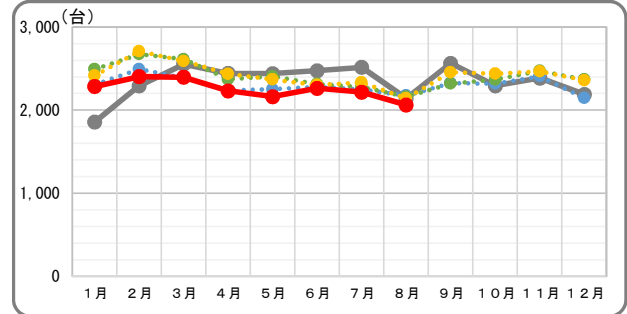
乗用車
104%

大型車
99%

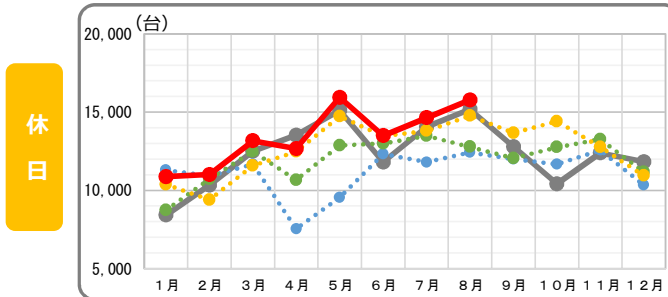
平日 乗用車 >>> 12,300台



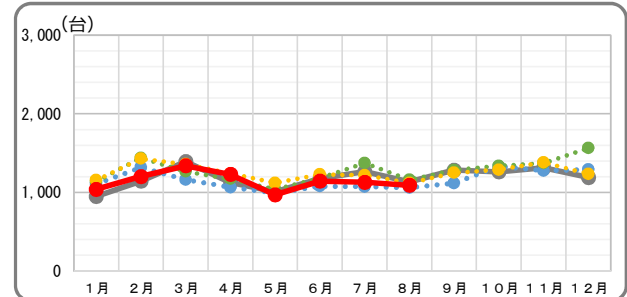
平日 大型車 >>> 2,100台



休日 乗用車 >>> 15,800台

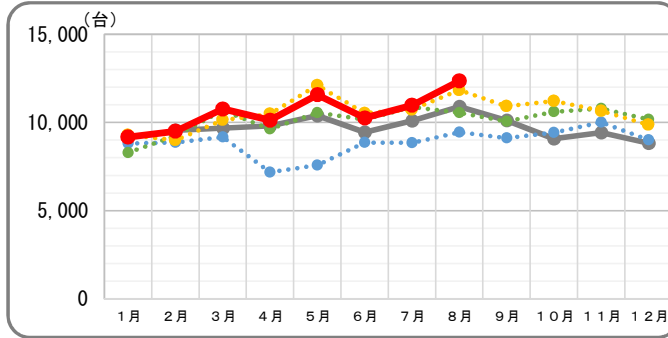


休日 大型車 >>> 1,100台





今月の交通量 >>> 12,300台



前年
同月比
104%

コロナ前
同月比
113%

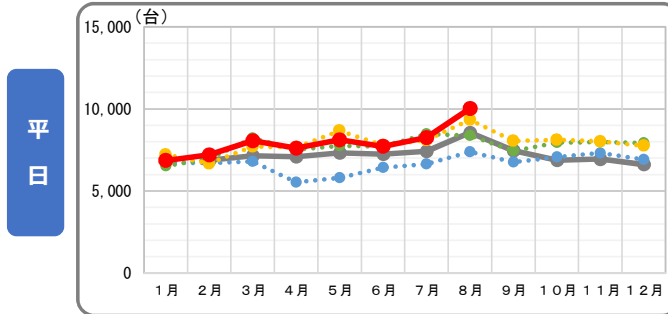
乗用車
90%

大型車
97%

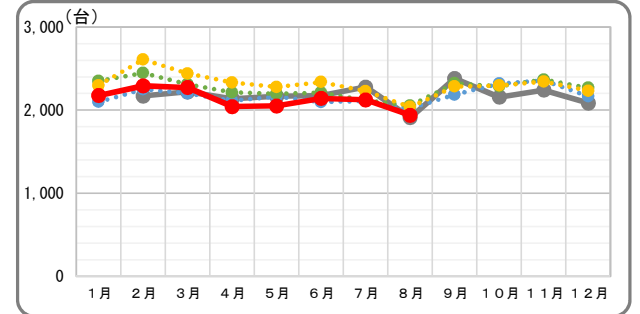
乗用車
115%

大型車
104%

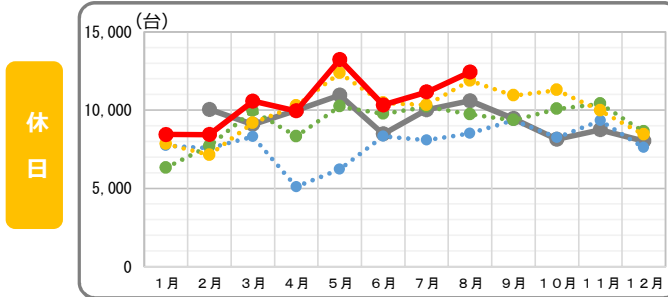
平日 乗用車 >>> 10,000台



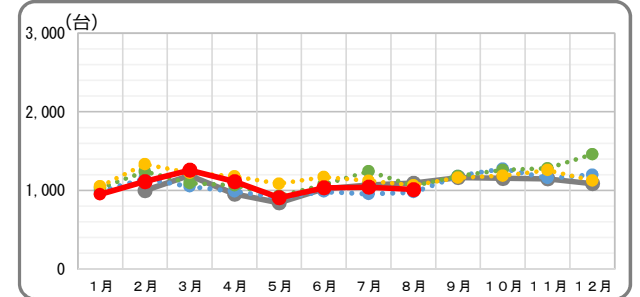
大型車 >>> 1,900台



休日 乗用車 >>> 12,400台

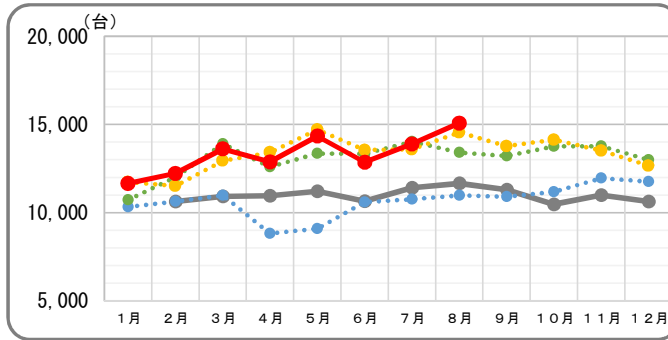


大型車 >>> 1,000台





今月の交通量 >>> 15,100台



前年
同月比
104%

2024年
同月比
129%

乗用車
105%

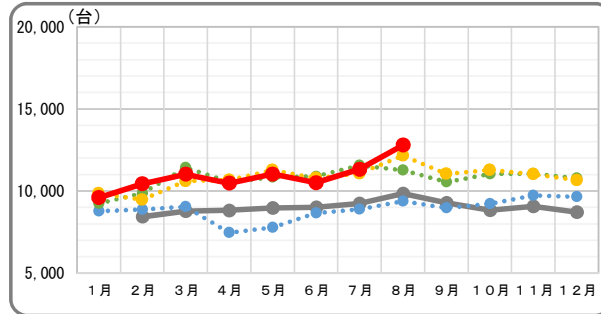
大型車
96%

乗用車
130%

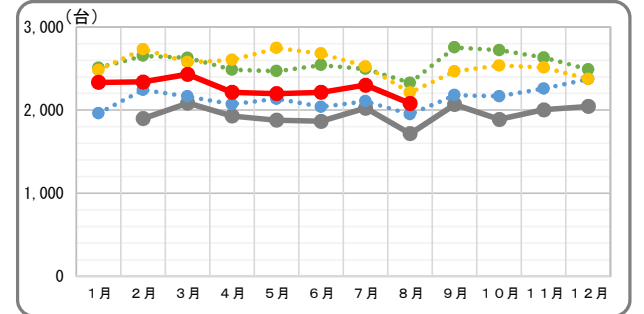
大型車
124%

平日

乗用車 >>> 12,800台

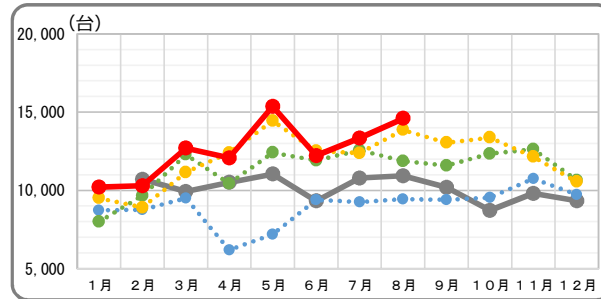


大型車 >>> 2,100台

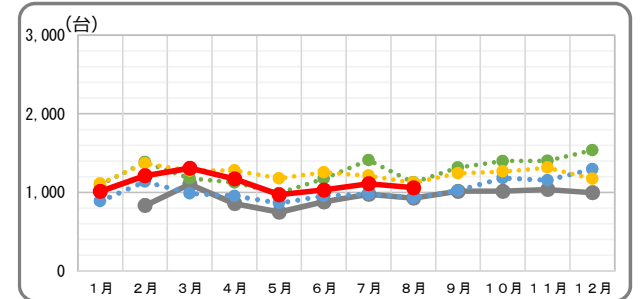


休日

乗用車 >>> 14,600台

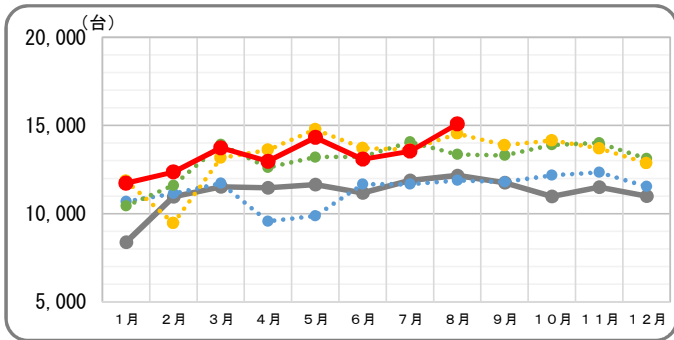


大型車 >>> 1,100台





今月の交通量 >>> 15,100台



前年
同月比
104%

コロナ前
同月比
124%

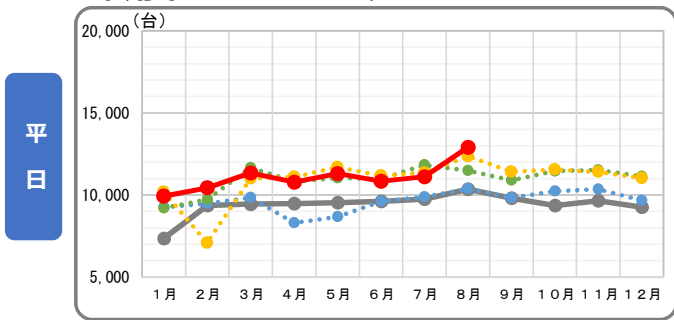
乗用車
105%

大型車
97%

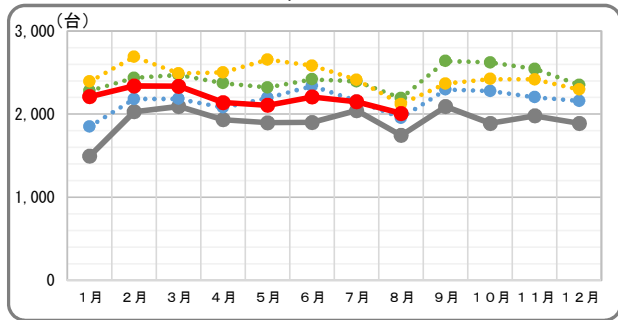
乗用車
125%

大型車
119%

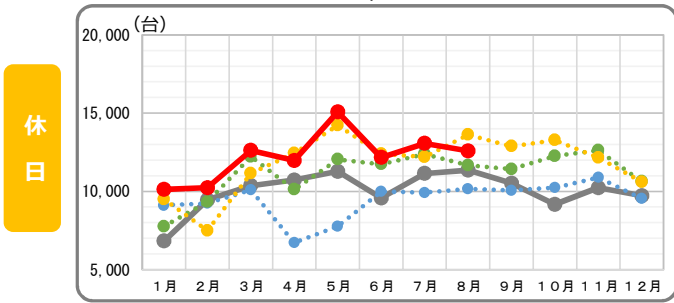
平日 乗用車 >>> 12,900台



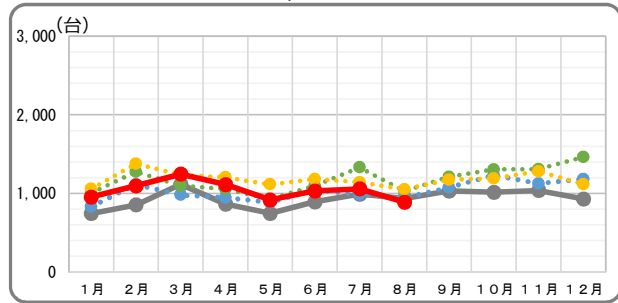
平日 大型車 >>> 2,000台



休日 乗用車 >>> 12,600台



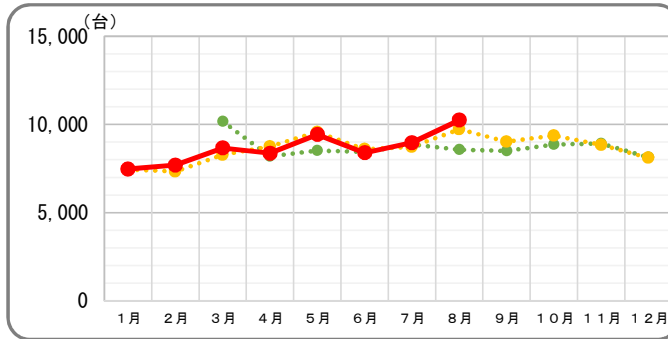
休日 大型車 >>> 0,900台



● H31-R1 ● R2 ● R3 ● R4 ● R5



今月の交通量 >>> 10,200台



前年
同月比
105%

コロナ前
同月比
—

乗用車
107%

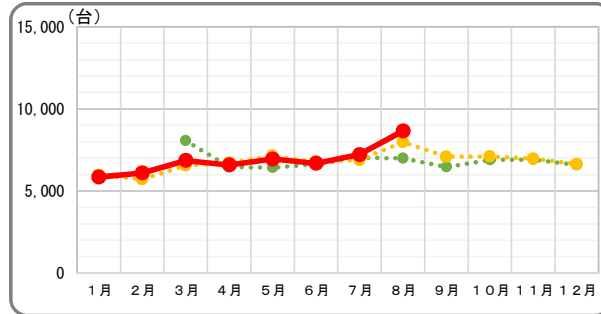
大型車
94%

乗用車
—

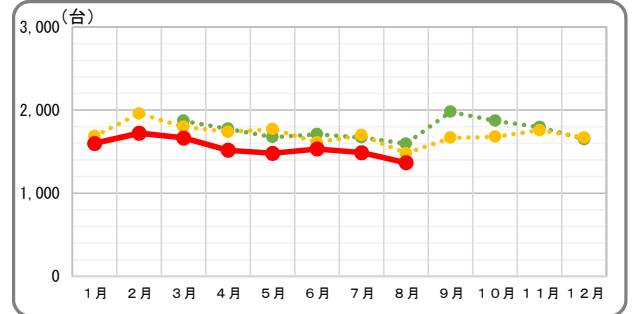
大型車
—

平日

乗用車 >>> 8,700台

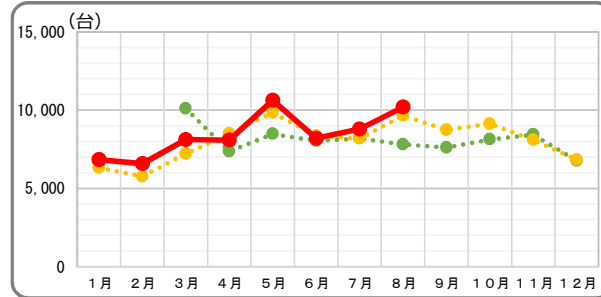


大型車 >>> 1,400台

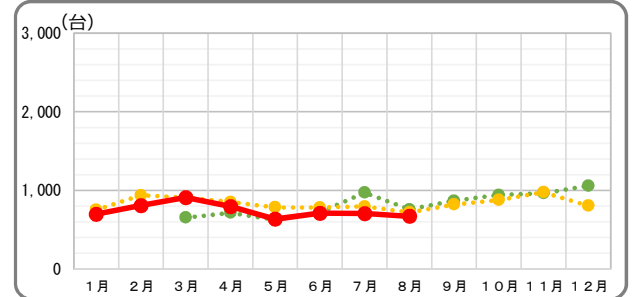


休日

乗用車 >>> 10,200台

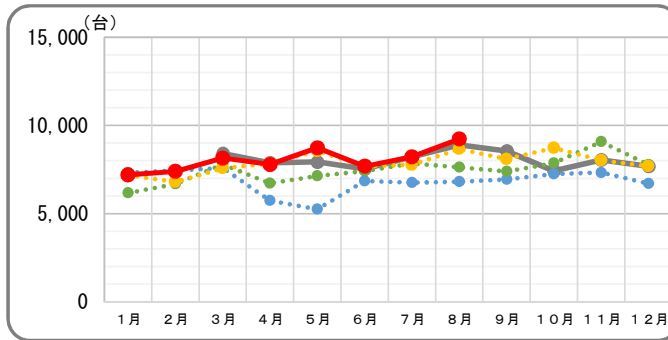


大型車 >>> 700台





今月の交通量 >>> 9,200台



前年
同月比
107%

コロナ前
同月比
104%

乗用車
109%

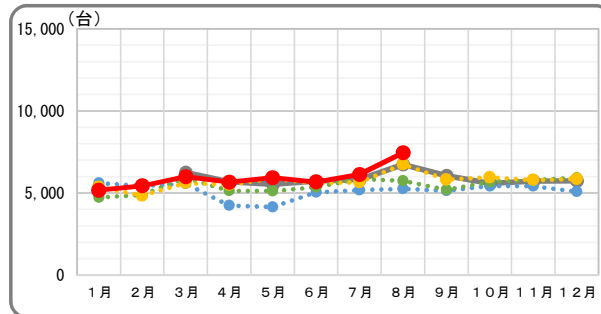
大型車
94%

乗用車
108%

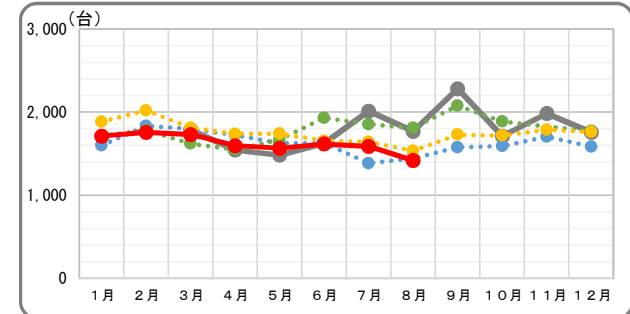
大型車
83%

平日

乗用車 >>> 7,500台

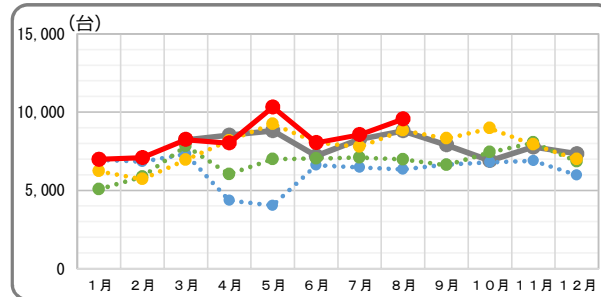


大型車 >>> 1,400台

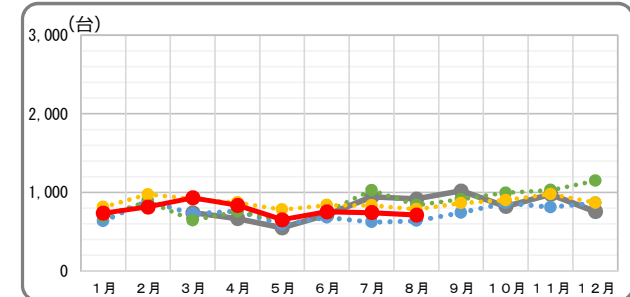


休日

乗用車 >>> 9,600台



大型車 >>> 700台



—●— H31-R1 ●- - - R2 ●- - - R3 ●- - - R4 ●- - - R5