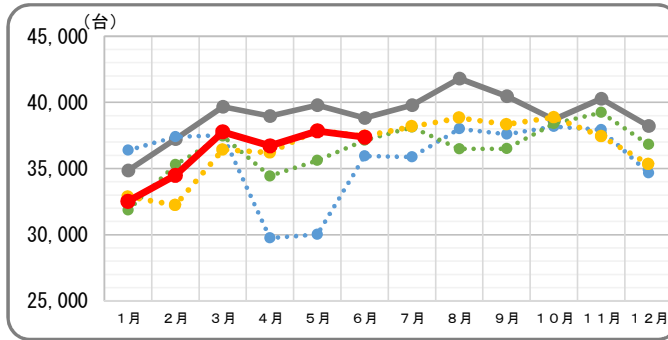




今月の交通量 >>> 37,400台



前年
同月比
100%

コロナ前
同月比
96%

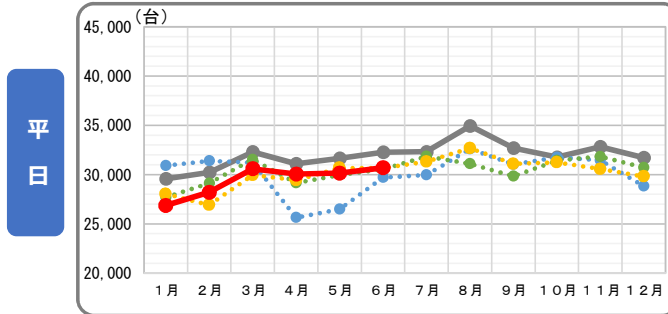
乗用車
100%

大型車
98%

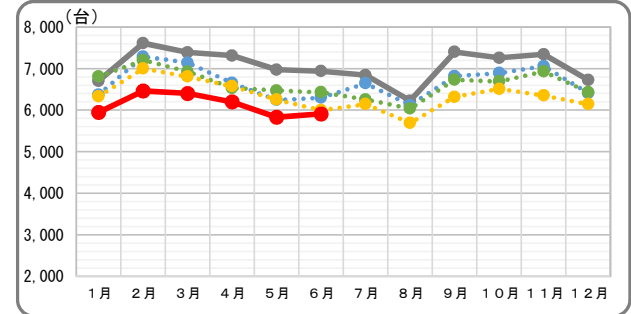
乗用車
98%

大型車
88%

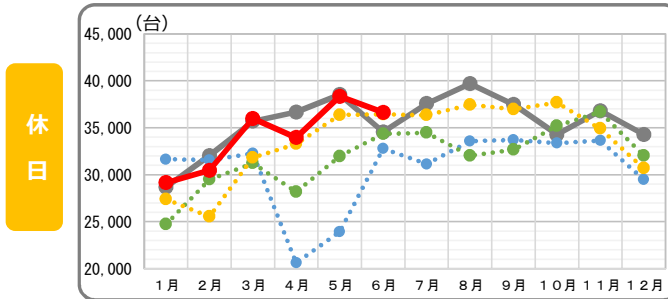
平日 乗用車 >>> 30,700台



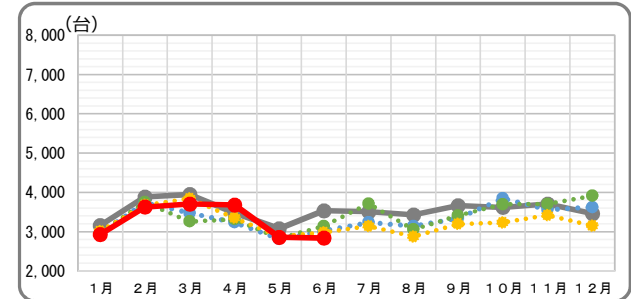
大型車 >>> 5,900台



休日 乗用車 >>> 36,600台



大型車 >>> 2,800台

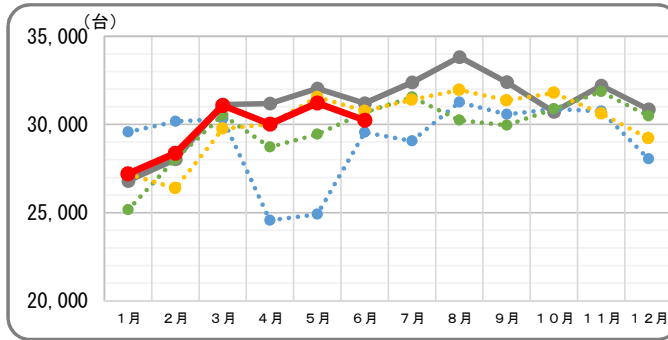


※震災前 (H22道路交通センサス: 平日) >>> 28,100台





今月の交通量 >>> 30,200台



前年
同月比
98%

コロナ前
同月比
97%

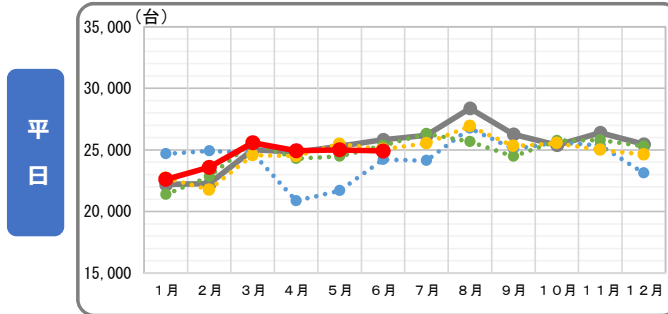
乗用車
99%

大型車
93%

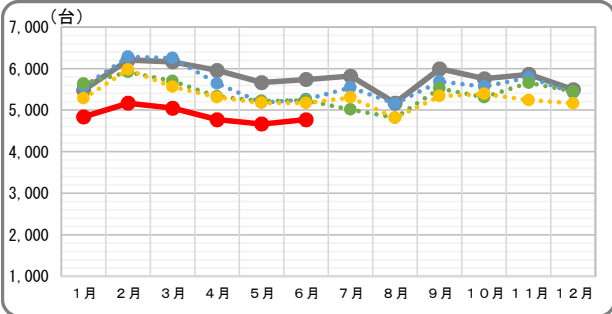
乗用車
99%

大型車
84%

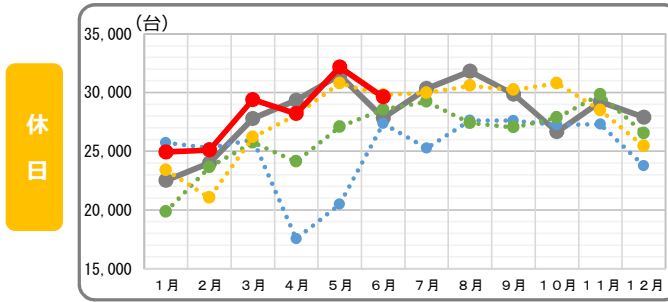
平日 乗用車 >>> 24,900台



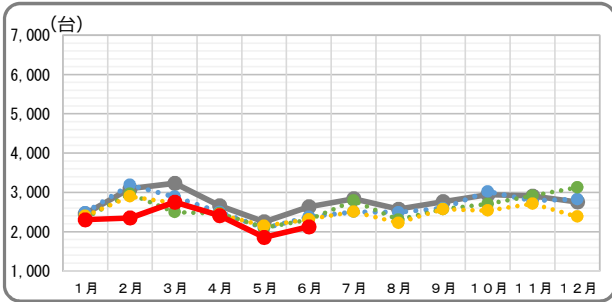
大型車 >>> 4,800台



休日 乗用車 >>> 29,600台

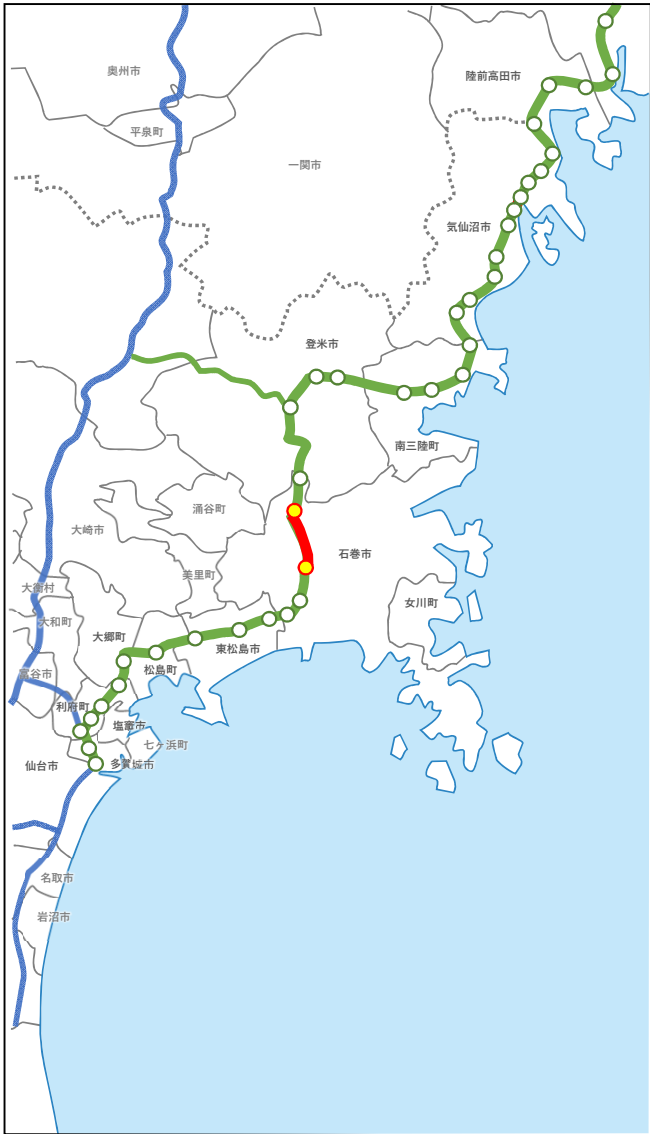


大型車 >>> 2,100台

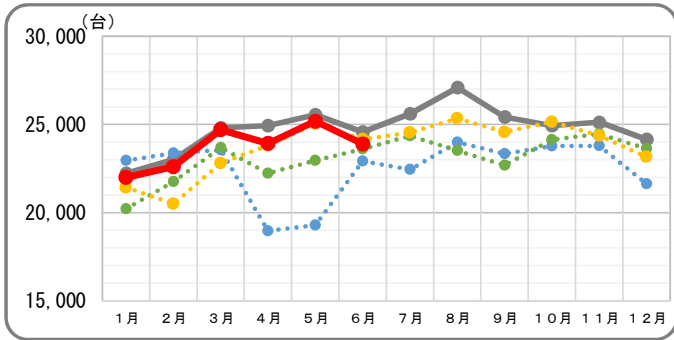


※震災前 (H22道路交通センサス: 平日) >>> 16,300台





今月の交通量 >>> 23,900台



前年
同月比
99%

コロナ前
同月比
97%

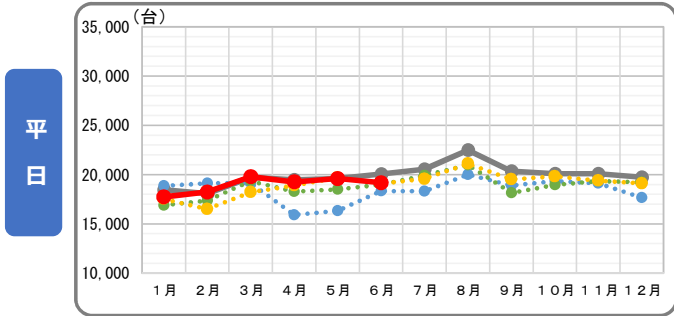
乗用車
99%

大型車
99%

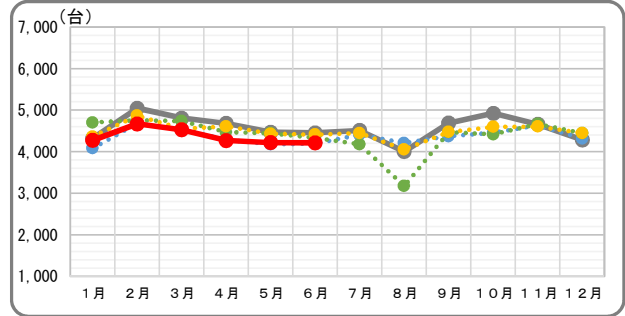
乗用車
97%

大型車
98%

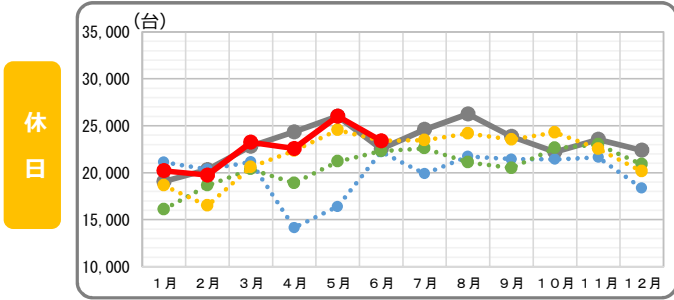
平日 >>> 19,200台



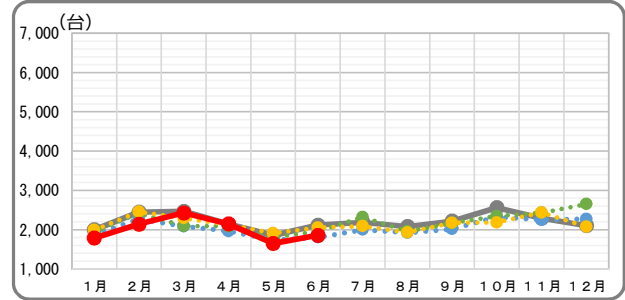
大型車 >>> 4,200台



休日 >>> 23,400台



大型車 >>> 1,900台

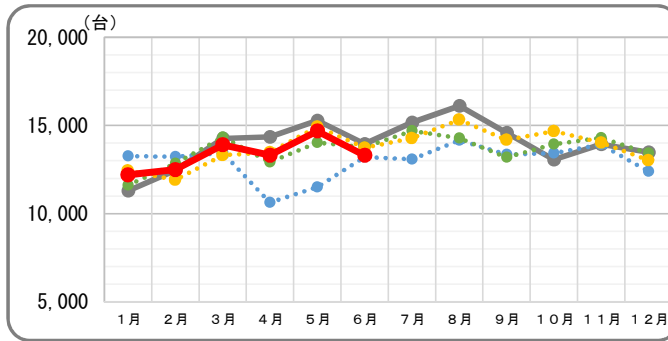


※震災前 (H22道路交通センサス: 平日) >>> 16,200台





今月の交通量 >>> 13,300台



前年
同月比
97%

コロナ前
同月比
95%

乗用車
96%

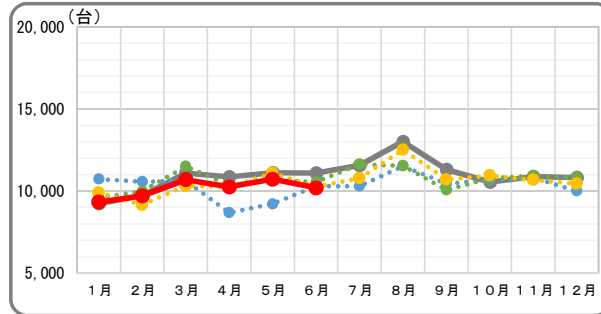
大型車
100%

乗用車
95%

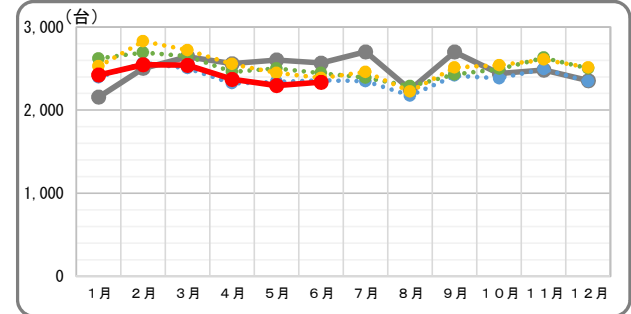
大型車
95%

平日

乗用車 >>> 10,200台

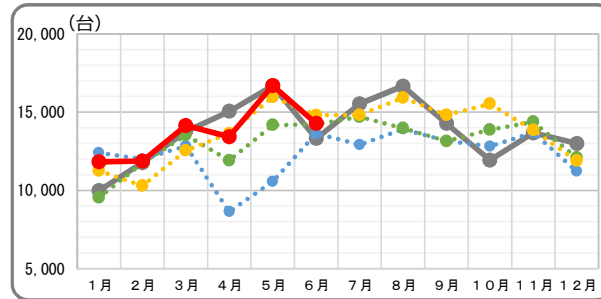


大型車 >>> 2,300台

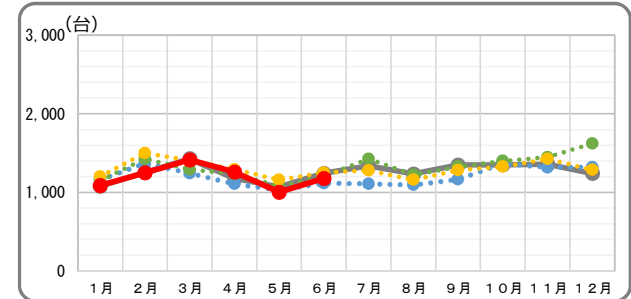


休日

乗用車 >>> 14,300台



大型車 >>> 1,200台

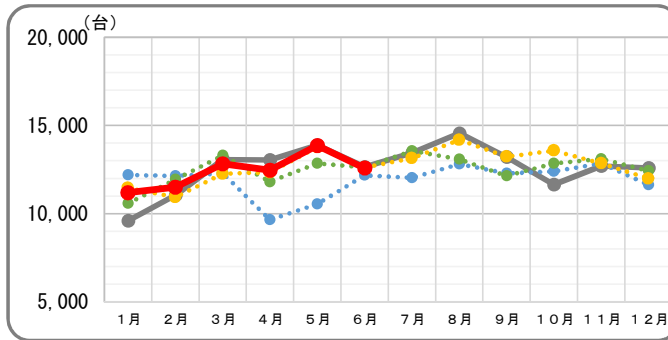


※震災前 (H22道路交通センサス: 平日) >>> 3,500台





今月の交通量 >>> 12,600台



前年
同月比
100%

コロナ前
同月比
99%

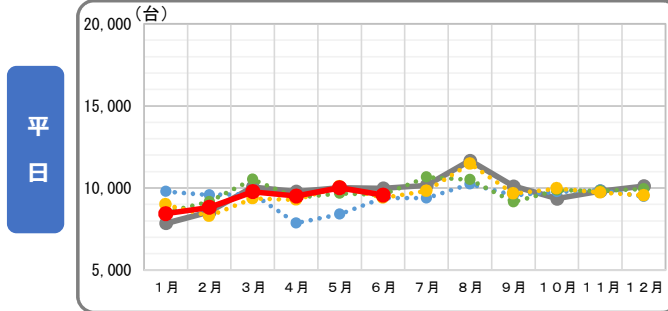
乗用車
100%

大型車
99%

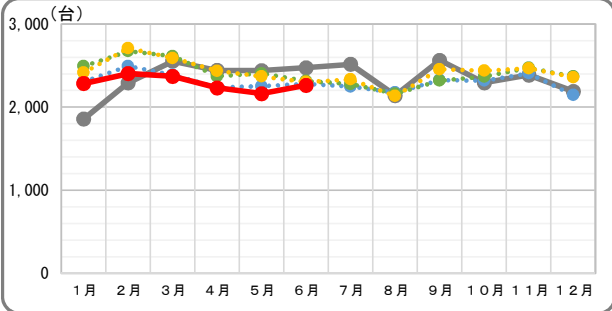
乗用車
100%

大型車
98%

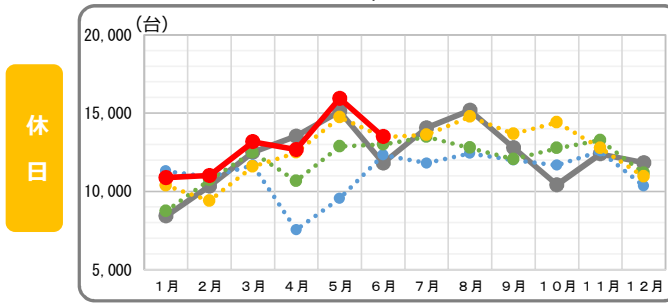
平日 乗用車 >>> 9,600台



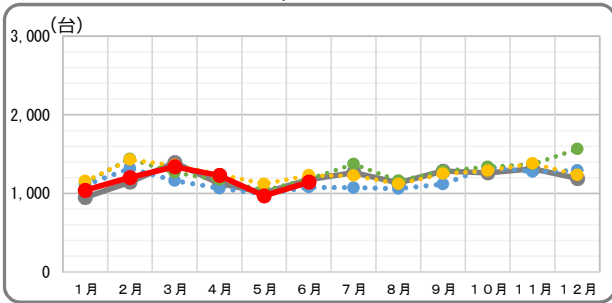
平日 大型車 >>> 2,300台



休日 乗用車 >>> 13,500台

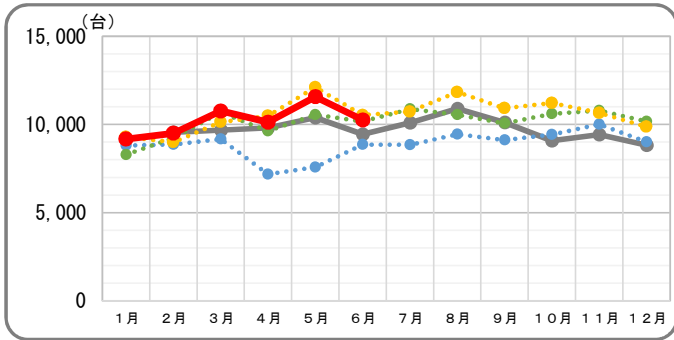


休日 大型車 >>> 1,100台





今月の交通量 >>> 10,300台



前年
同月比
97%

コロナ前
同月比
109%

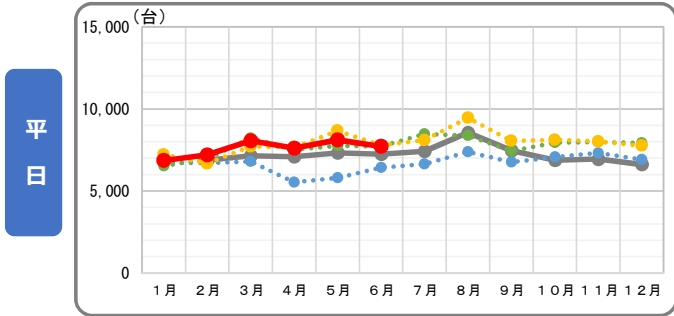
乗用車
80%

大型車
91%

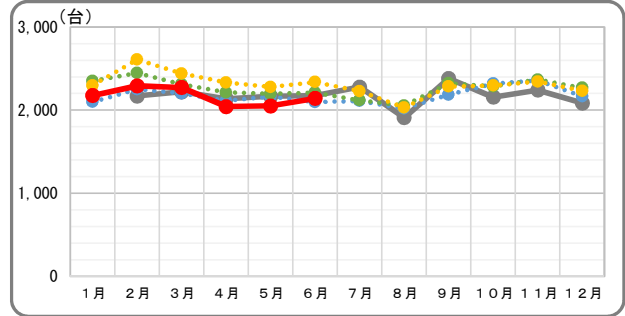
乗用車
109%

大型車
105%

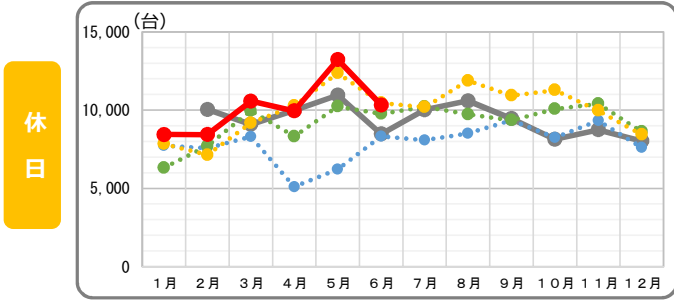
平日 乗用車 >>> 7,700台



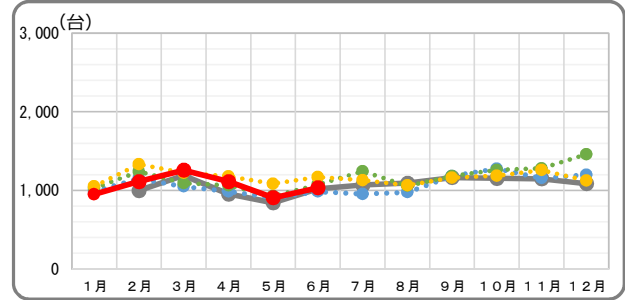
大型車 >>> 2,100台



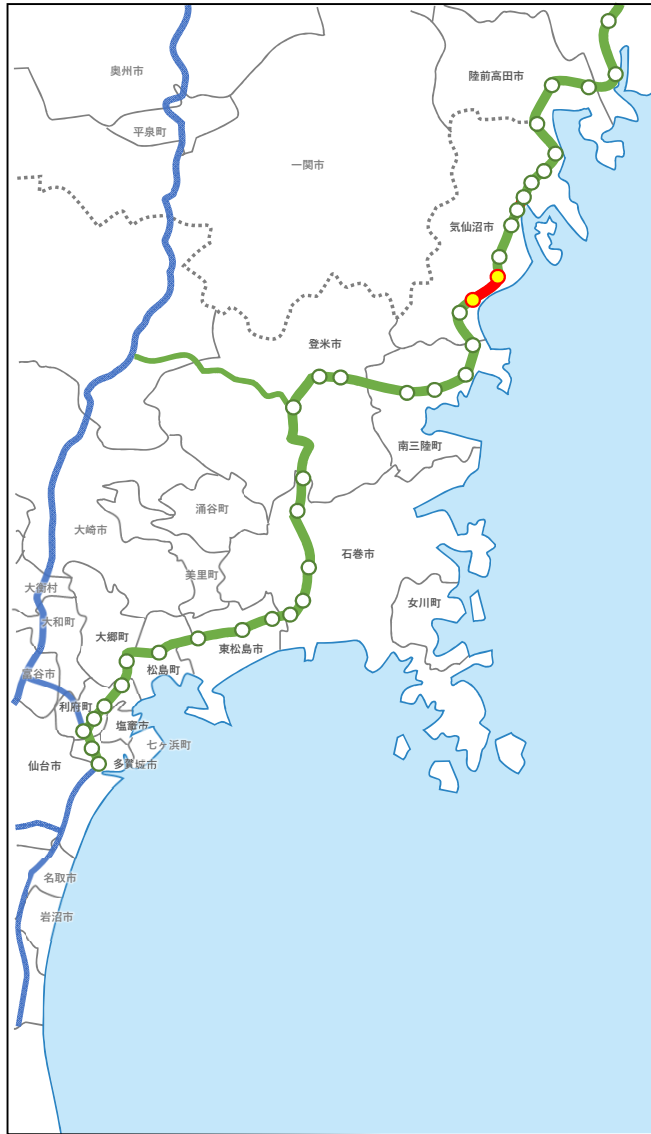
休日 乗用車 >>> 10,300台



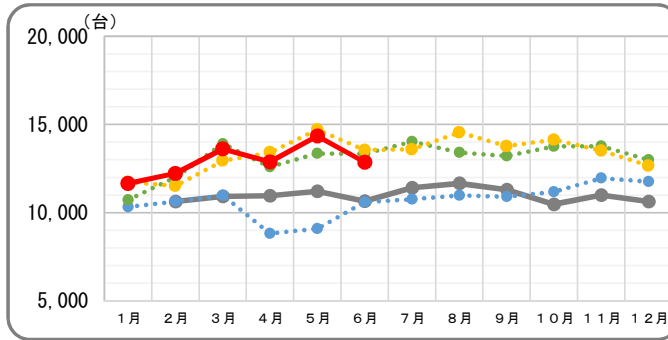
大型車 >>> 1,000台



—●— H31・R1 ····· R2 ····· R3 ····· R4 —●— R5



今月の交通量 >>> 12,900台



前年
同月比
95%

コロナ前
同月比
121%

乗用車
97%

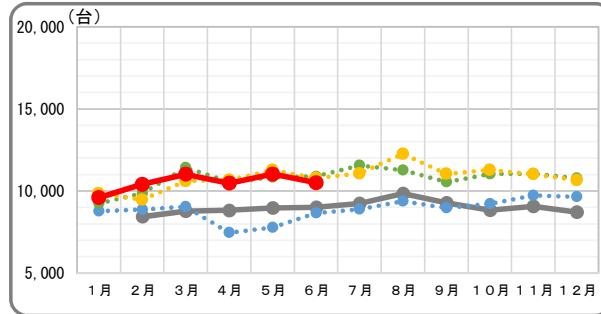
大型車
83%

乗用車
120%

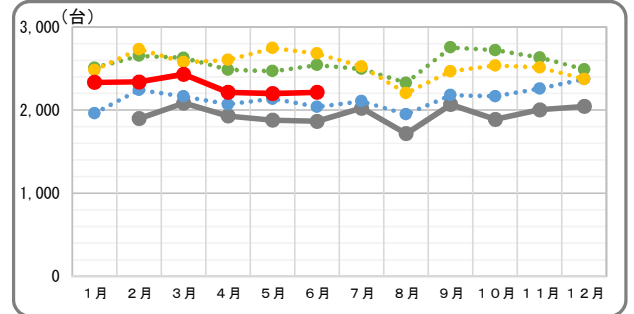
大型車
124%

平日

乗用車 >>> 10,500台

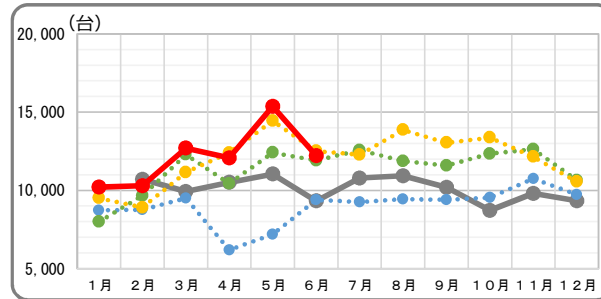


大型車 >>> 2,200台

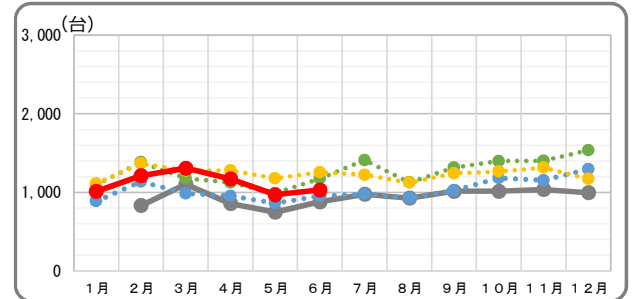


休日

乗用車 >>> 12,200台



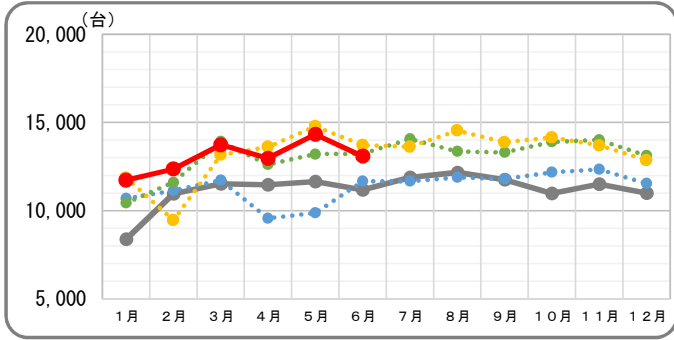
大型車 >>> 1,000台



—●— H31・R1 ●●● R2 ●●● R3 ●●● R4 ●●● R5



今月の交通量 >>> 13,100台



前年
同月比
95%

コロナ前
同月比
117%

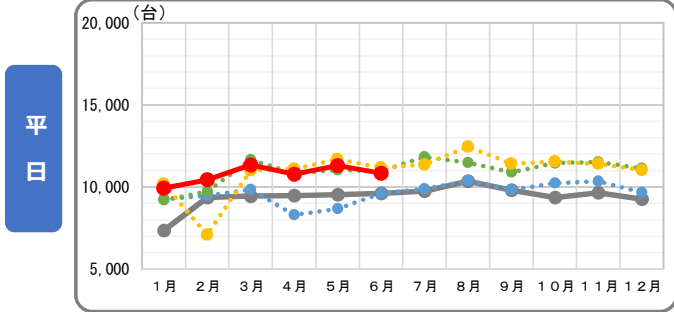
乗用車
97%

大型車
86%

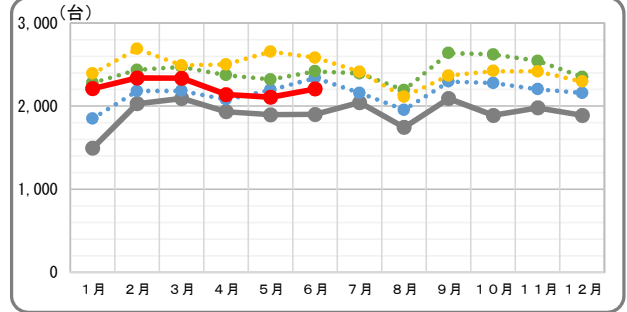
乗用車
117%

大型車
121%

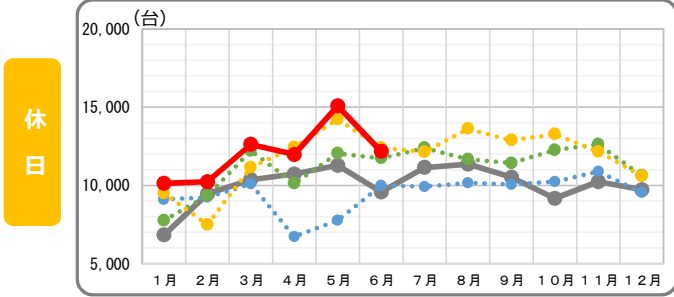
平日 乗用車 >>> 10,800台



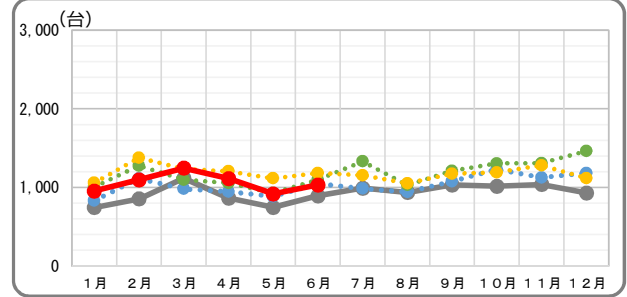
平日 大型車 >>> 2,200台



休日 乗用車 >>> 12,200台



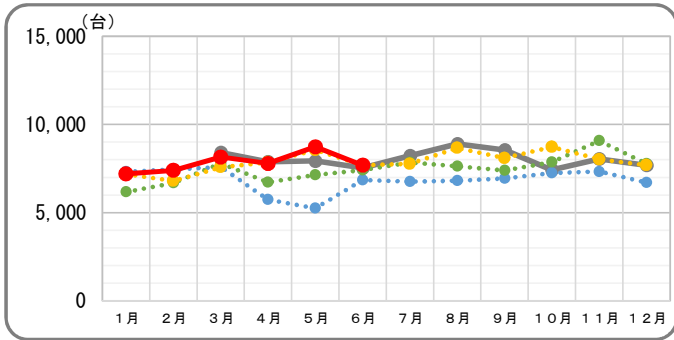
休日 大型車 >>> 1,000台



● H31・R1 ● R2 ● R3 ● R4 ● R5



今月の交通量 >>> 7,700台



前年
同月比
100%

コロナ前
同月比
102%

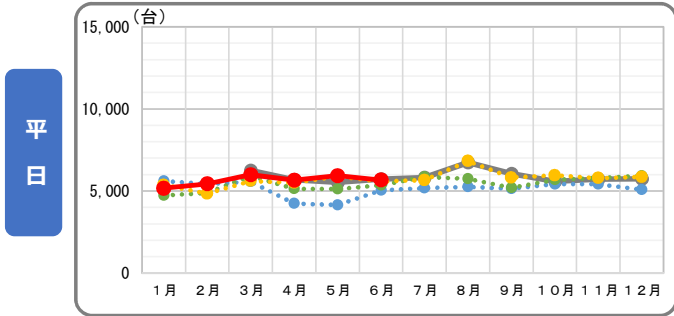
乗用車
101%

大型車
97%

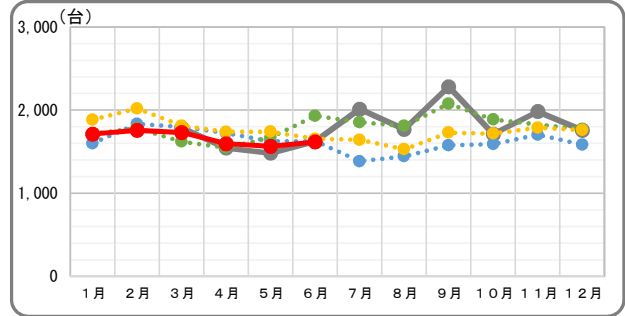
乗用車
101%

大型車
105%

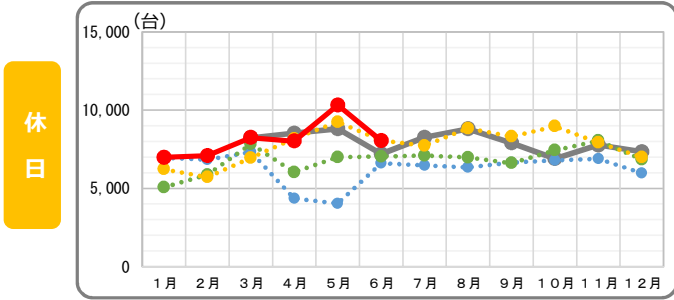
平日 乗用車 >>> 5,700台



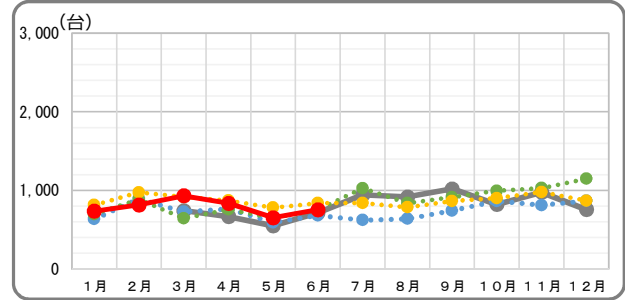
大型車 >>> 1,600台



休日 乗用車 >>> 8,100台



大型車 >>> 800台



—●— H31・R1 ●●● R2 ●●● R3 ●●● R4 ●●● R5