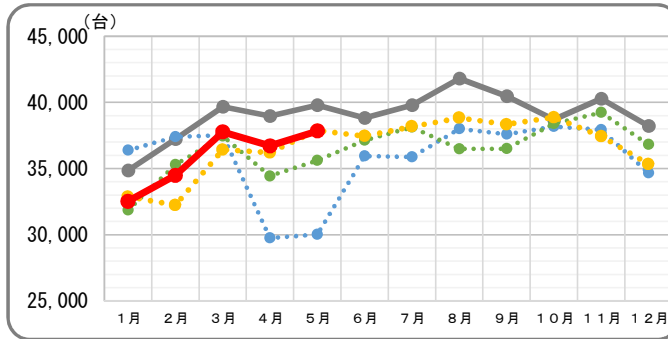




今月の交通量 >>> 37,800台



前年
同月比
100%

コロナ前
同月比
95%

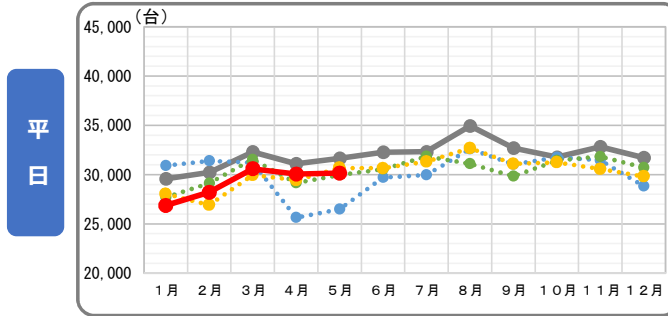
乗用車
100%

大型車
98%

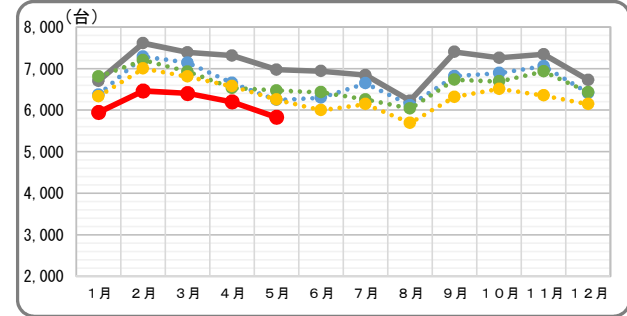
乗用車
96%

大型車
87%

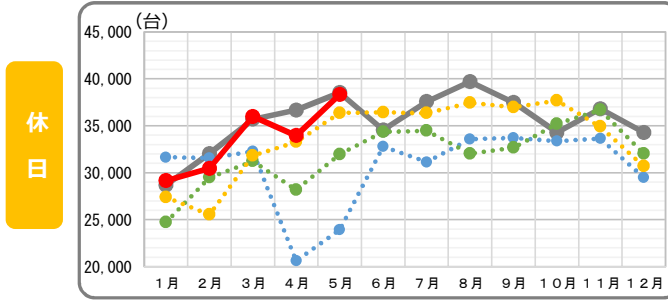
平日 乗用車 >>> 30,200台



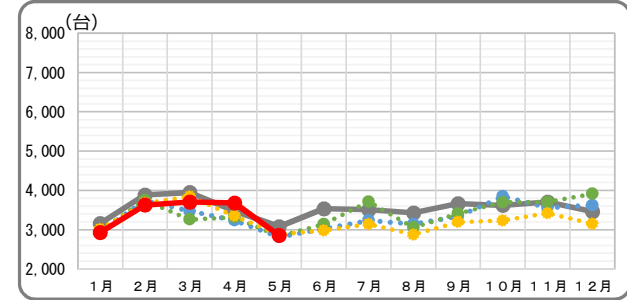
平日 大型車 >>> 5,800台



休日 乗用車 >>> 38,300台



休日 大型車 >>> 2,900台

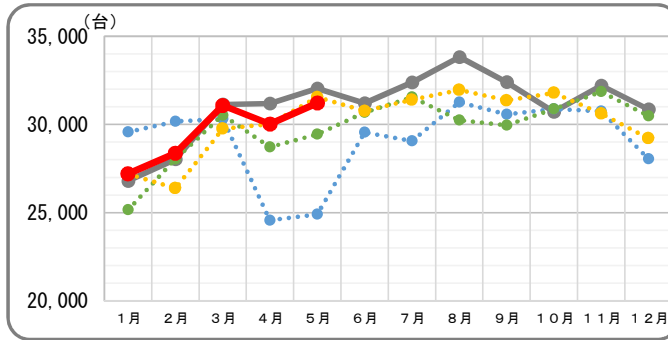


※震災前 (H22道路交通センサス: 平日) >>> 28,100台





今月の交通量 >>> 31,200台



前年
同月比
99%

コロナ前
同月比
97%

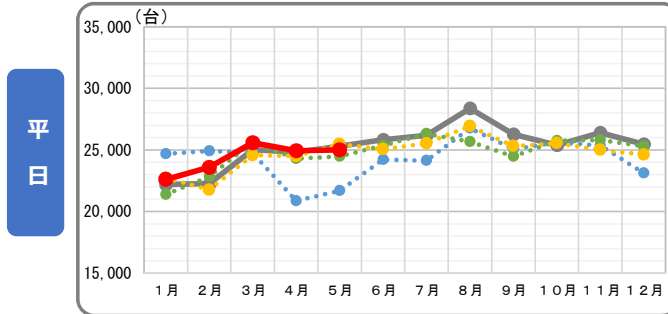
乗用車
100%

大型車
92%

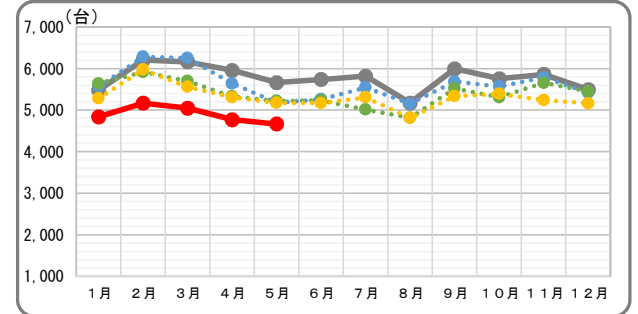
乗用車
99%

大型車
84%

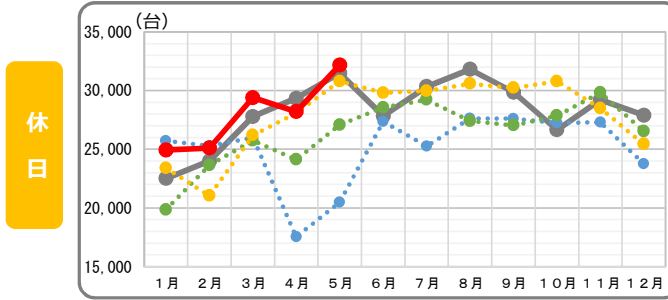
平日 乗用車 >>> 25,000台



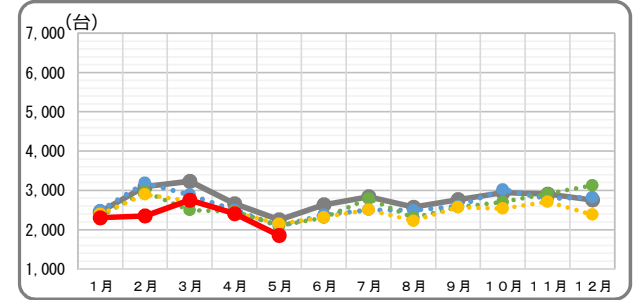
大型車 >>> 4,700台



休日 乗用車 >>> 32,200台



大型車 >>> 1,900台

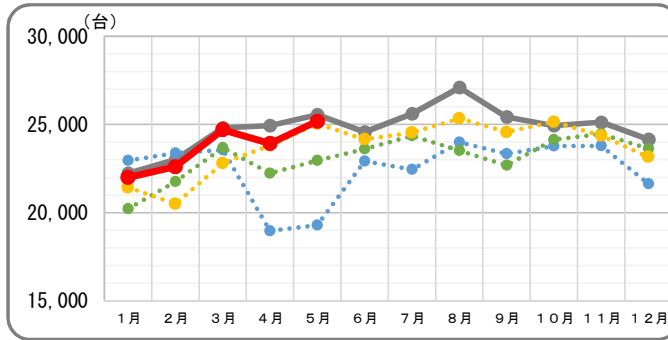


※震災前 (H22道路交通センサス: 平日) >>> 16,300台





今月の交通量 >>> 25,200台



前年
同月比
101%

コロナ前
同月比
99%

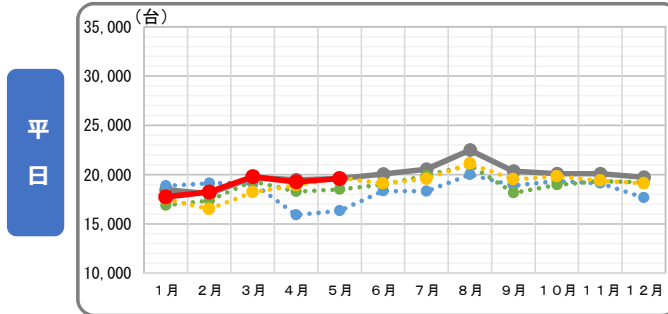
乗用車
101%

大型車
96%

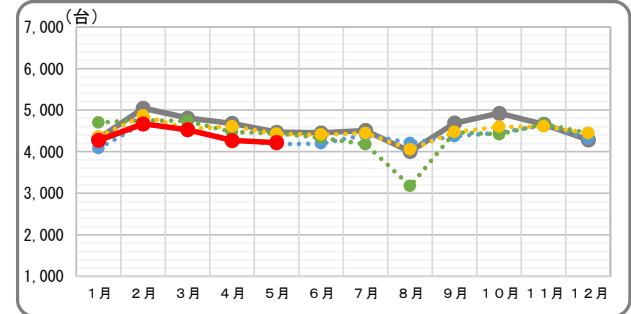
乗用車
99%

大型車
96%

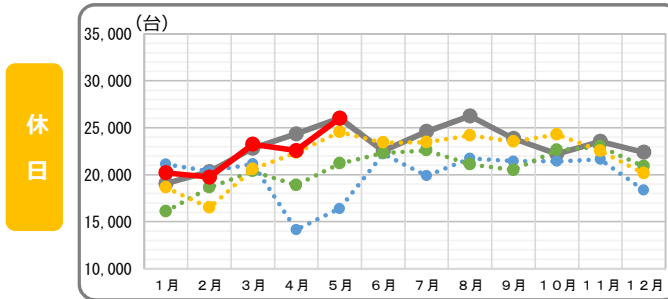
平日 乗用車 >>> 19,600台



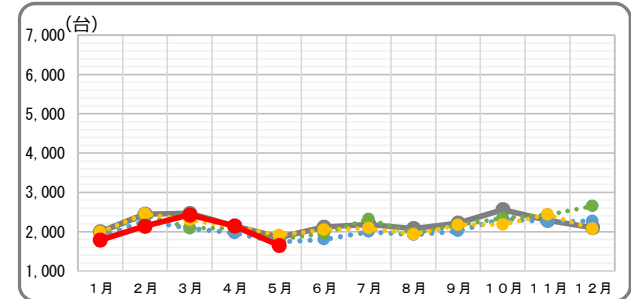
平日 大型車 >>> 4,200台



休日 乗用車 >>> 26,000台



休日 大型車 >>> 1,700台

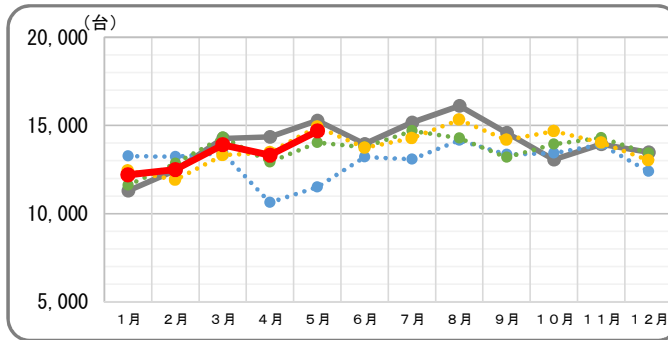


※震災前 (H22道路交通センサス: 平日) >>> 16,200台





今月の交通量 >>> 14,700台



前年
同月比
98%

コロナ前
同月比
96%

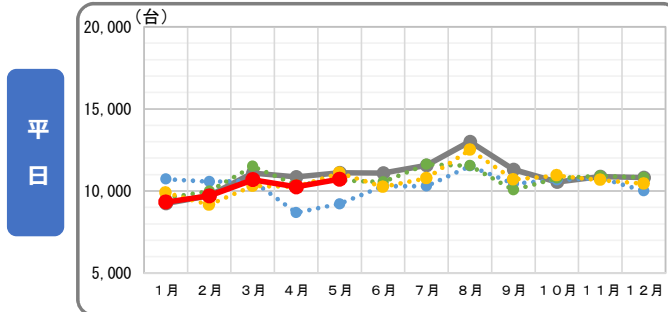
乗用車
99%

大型車
94%

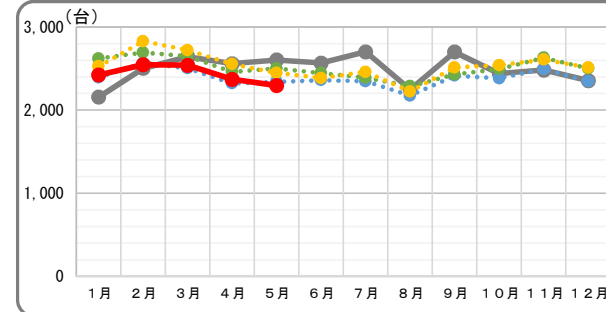
乗用車
97%

大型車
91%

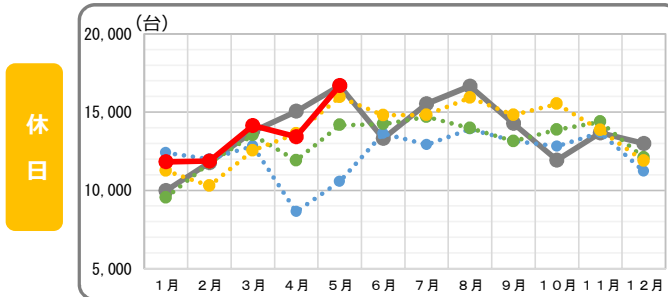
平日 乗用車 >>> 10,700台



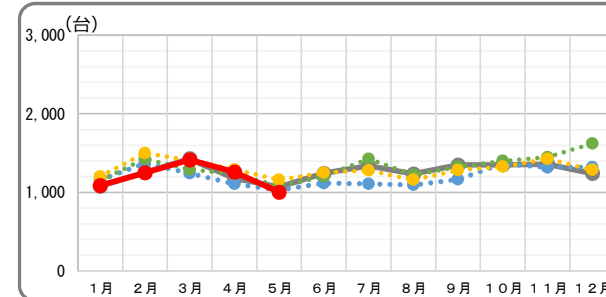
大型車 >>> 2,300台



休日 乗用車 >>> 16,700台



大型車 >>> 1,000台

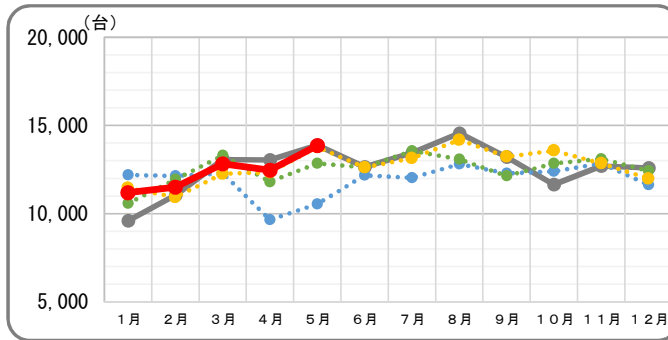


※震災前 (H22道路交通センサス: 平日) >>> 3,500台





今月の交通量 >>> 13,900台



前年
同月比
101%

コロナ前
同月比
100%

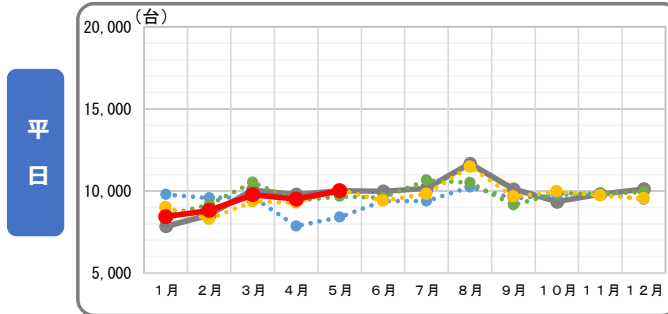
乗用車
102%

大型車
92%

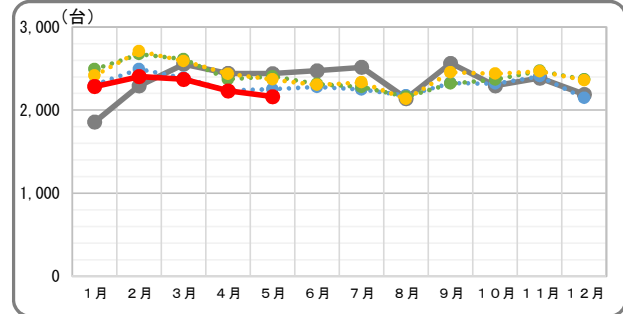
乗用車
101%

大型車
92%

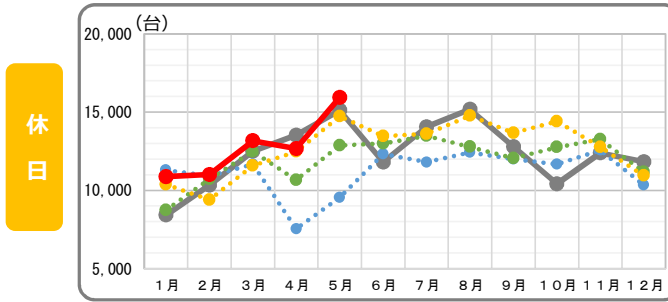
平日 乗用車 >>> 10,000台



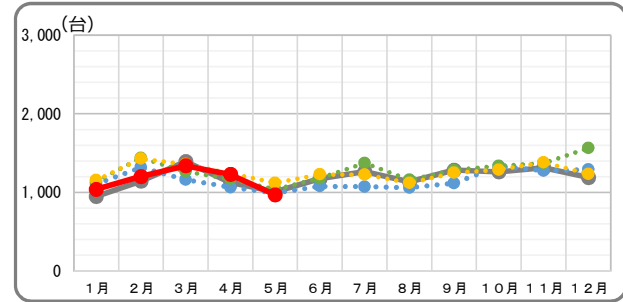
大型車 >>> 2,200台



休日 乗用車 >>> 15,900台



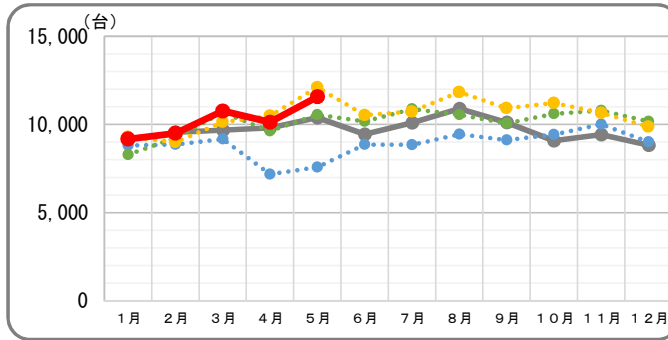
大型車 >>> 1,000台



H31・R1
 R2
 R3
 R4
 R5



今月の交通量 >>> 11,600台



前年
同月比
96%

コロナ前
同月比
111%

乗用車
82%

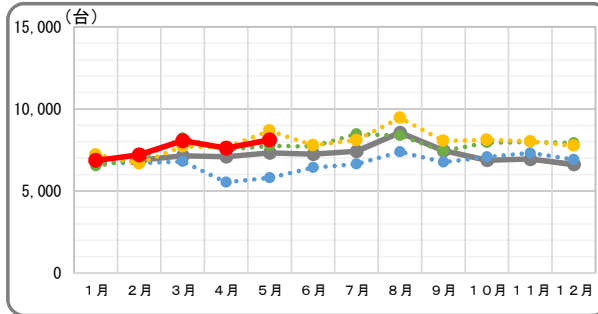
大型車
95%

乗用車
114%

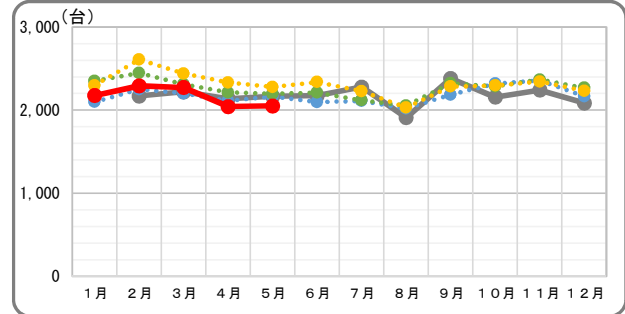
大型車
99%

平日

乗用車 >>> 8,100台

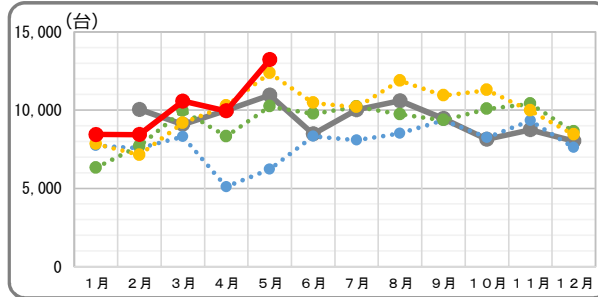


大型車 >>> 2,100台

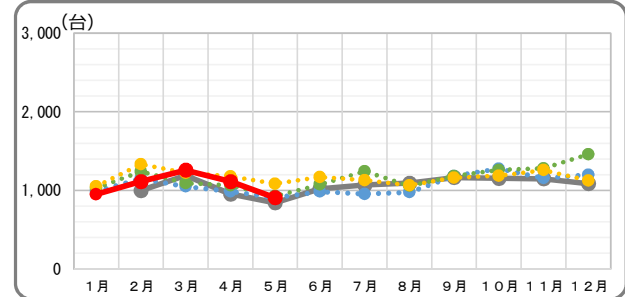


休日

乗用車 >>> 13,200台

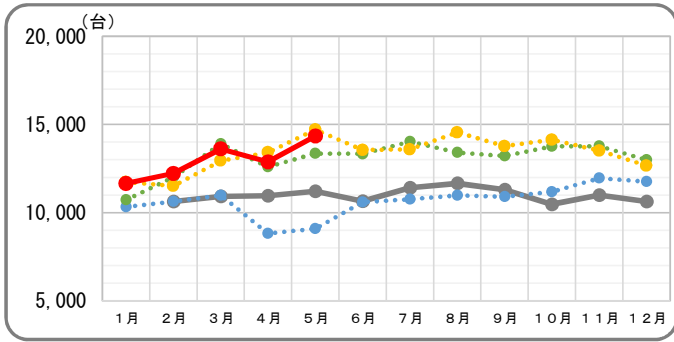


大型車 >>> 900台





今月の交通量 >>> 14,300台



前年
同月比
97%

コロナ前
同月比
128%

乗用車
100%

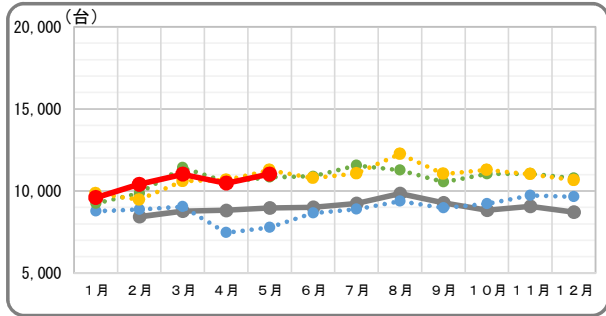
大型車
85%

乗用車
129%

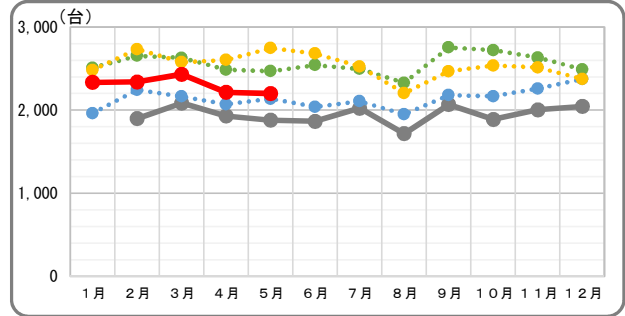
大型車
122%

平日

乗用車 >>> 11,000台

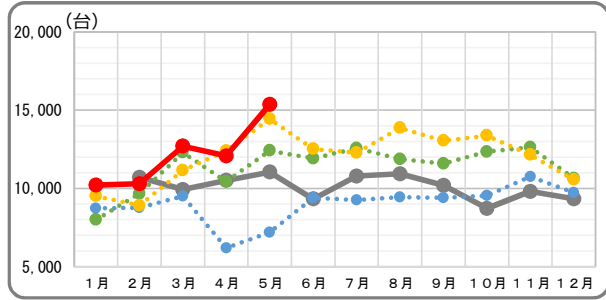


大型車 >>> 2,200台

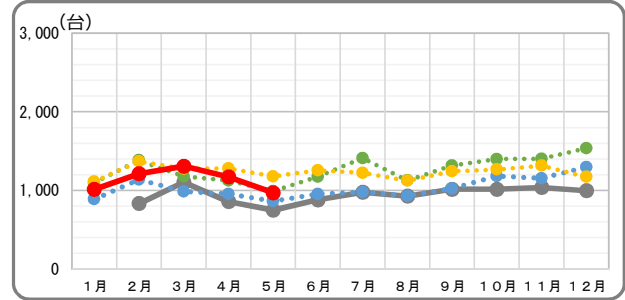


休日

乗用車 >>> 15,400台

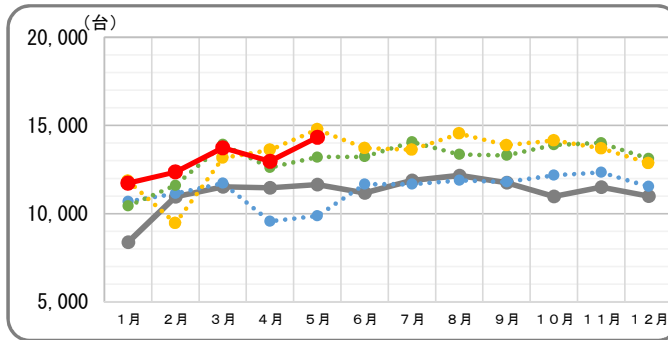


大型車 >>> 1,000台





今月の交通量 >>> 14,300台



前年
同月比
97%

コロナ前
同月比
123%

乗用車
99%

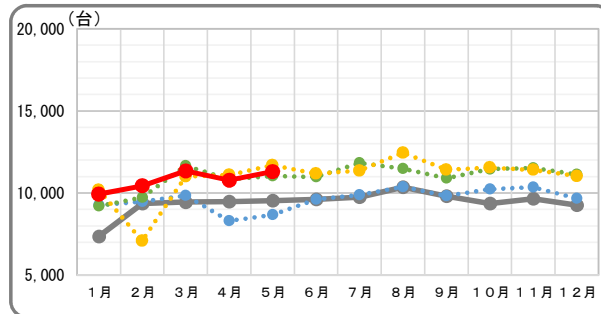
大型車
84%

乗用車
124%

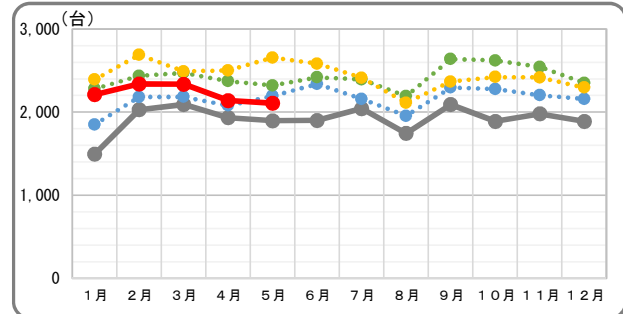
大型車
116%

平日

乗用車 >>> 11,300台

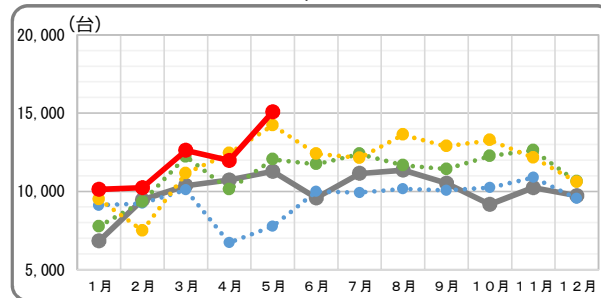


大型車 >>> 2,100台

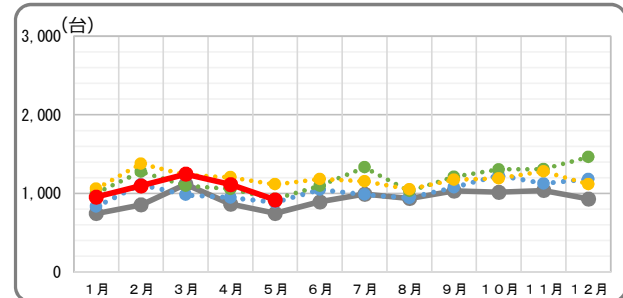


休日

乗用車 >>> 15,100台

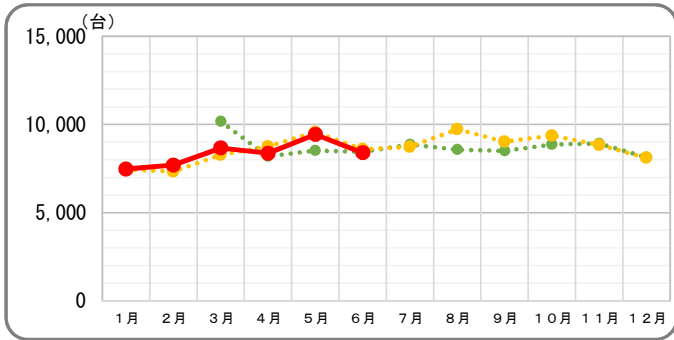


大型車 >>> 900台





今月の交通量 >>> 9,400台



前年
同月比
99%

コロナ前
同月比
—

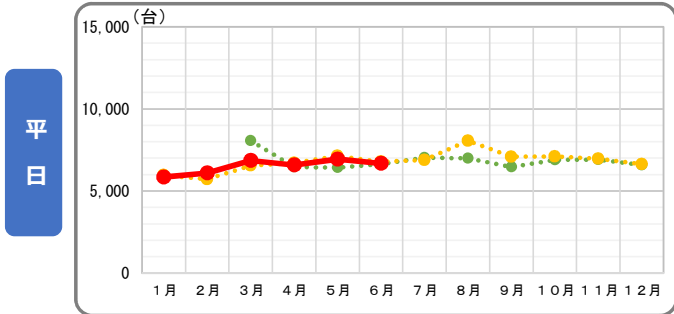
乗用車
101%

大型車
85%

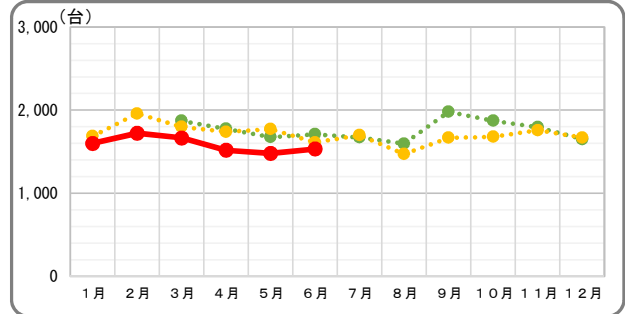
乗用車
—

大型車
—

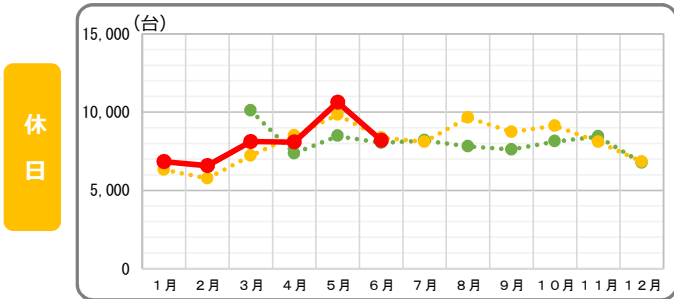
乗用車 >>> 6,900台



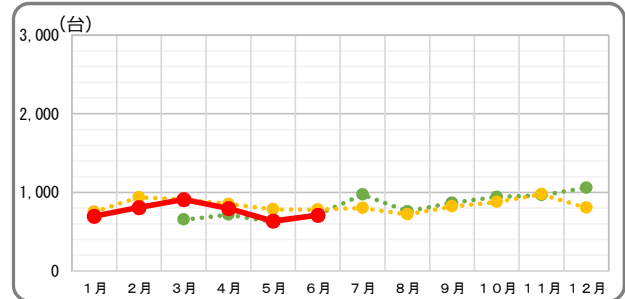
大型車 >>> 1,500台



乗用車 >>> 10,600台

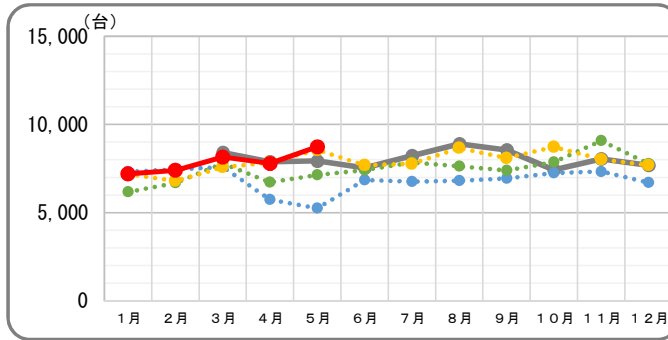


大型車 >>> 600台





今月の交通量 >>> 8,700台



前年
同月比
102%

コロナ前
同月比
110%

乗用車
104%

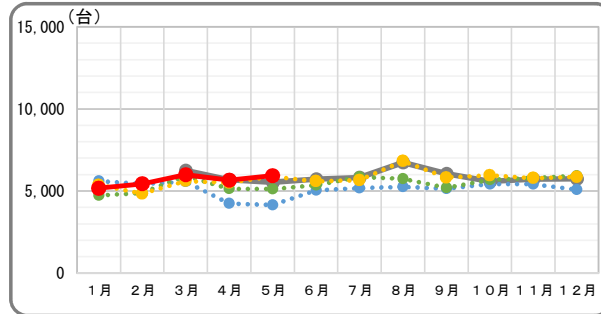
大型車
91%

乗用車
110%

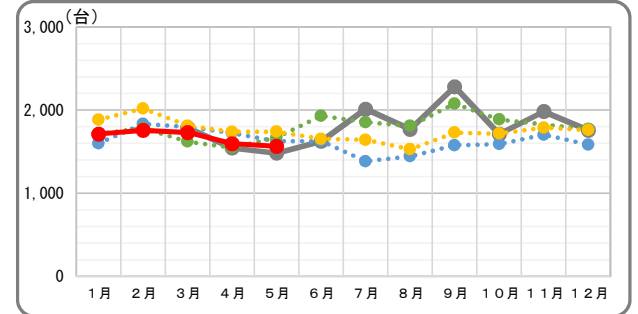
大型車
111%

平日

乗用車 >>> 5,900台

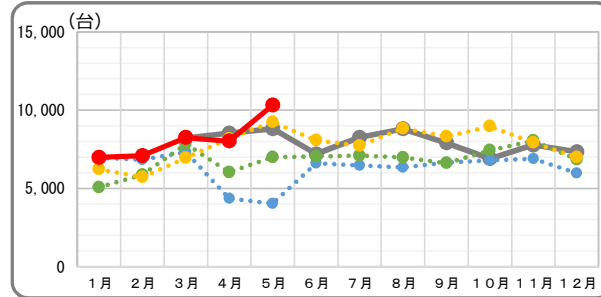


大型車 >>> 1,600台



休日

乗用車 >>> 10,300台



大型車 >>> 700台

