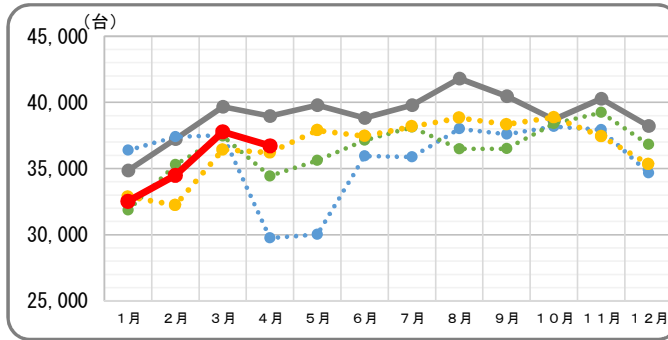




今月の交通量 >>> 36,700台



前年
同月比
101%

コロナ前
同月比
94%

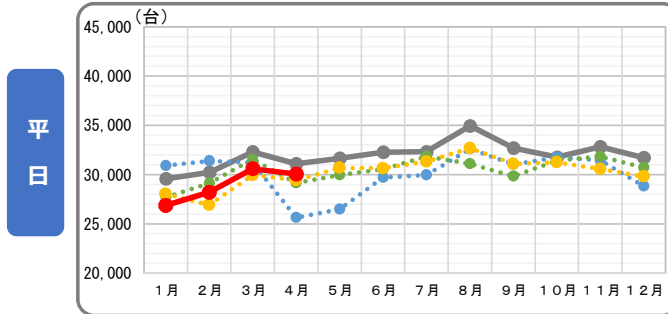
乗用車
102%

大型車
96%

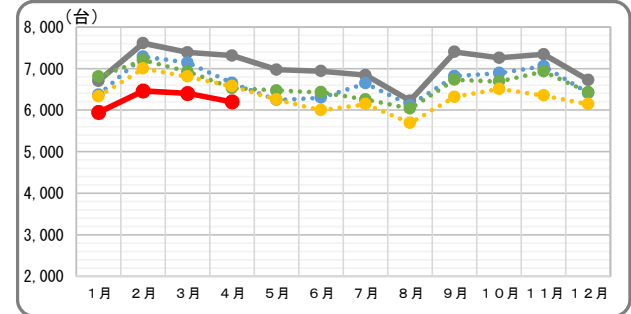
乗用車
95%

大型車
89%

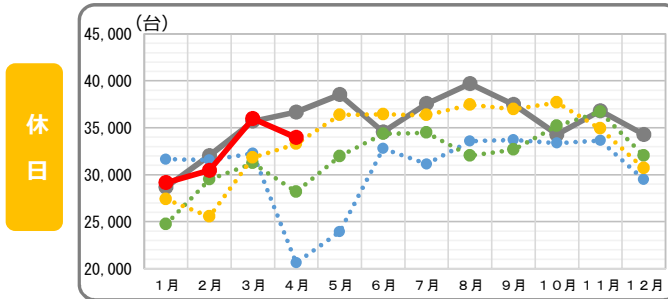
平日 乗用車 >>> 30,100台



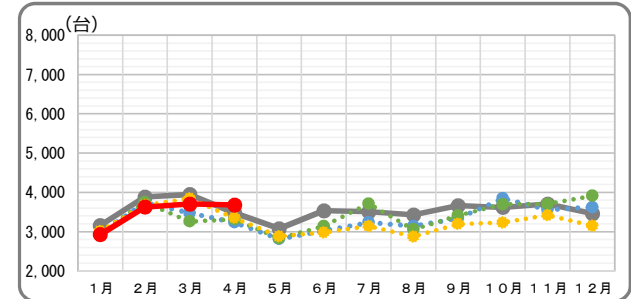
平日 大型車 >>> 6,200台



休日 乗用車 >>> 34,000台



休日 大型車 >>> 3,700台

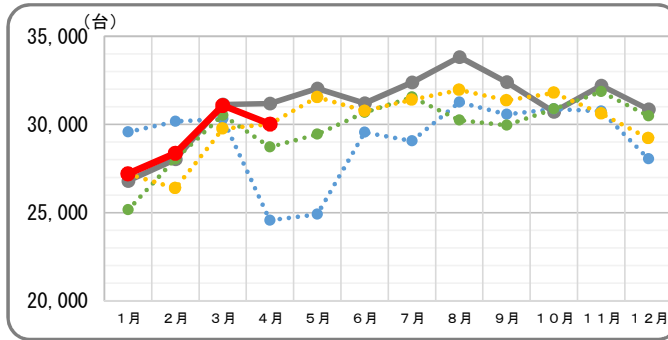


※震災前 (H22道路交通センサス: 平日) >>> 28,100台





今月の交通量 >>> 30,000台



前年
同月比
100%

コロナ前
同月比
96%

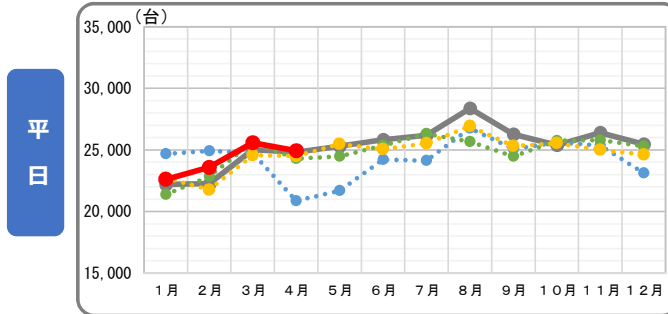
乗用車
102%

大型車
90%

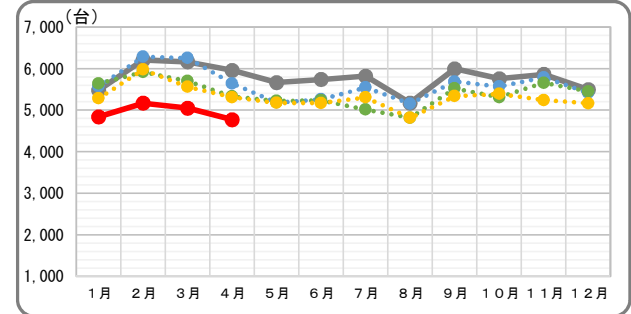
乗用車
99%

大型車
82%

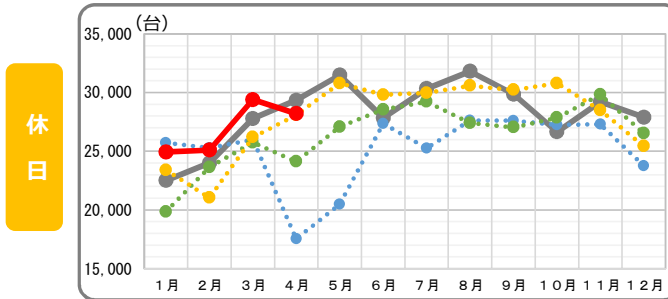
平日 乗用車 >>> 24,900台



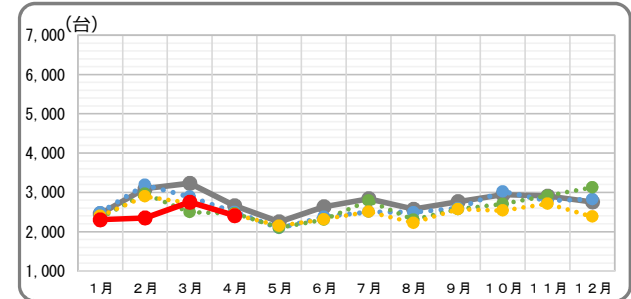
大型車 >>> 4,800台



休日 乗用車 >>> 28,200台

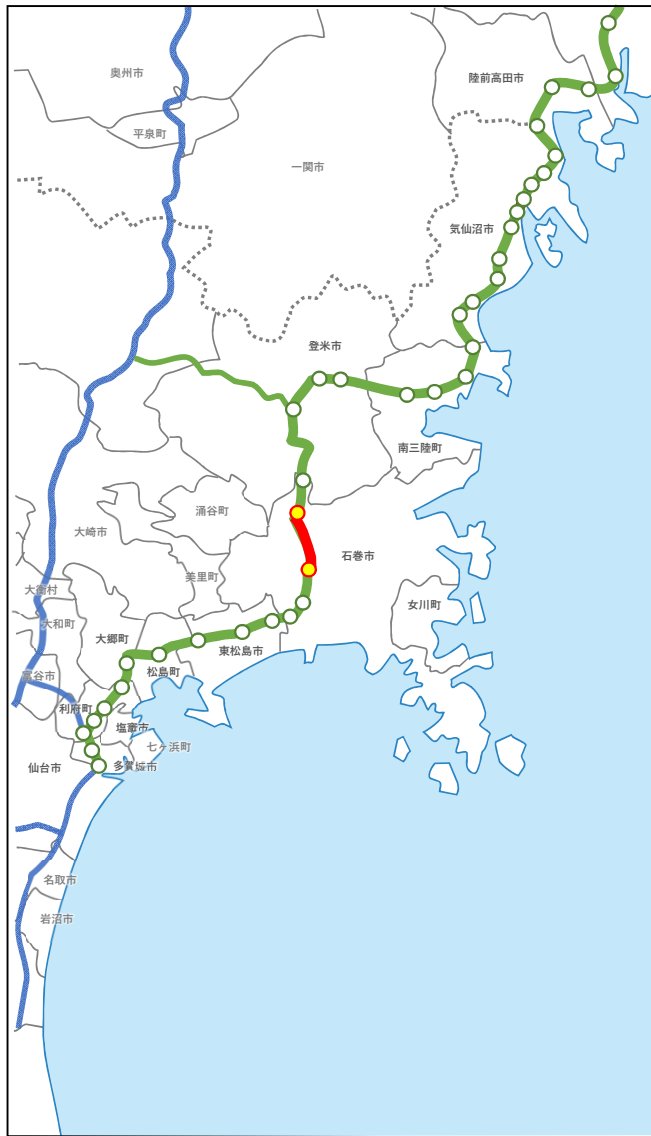


大型車 >>> 2,400台

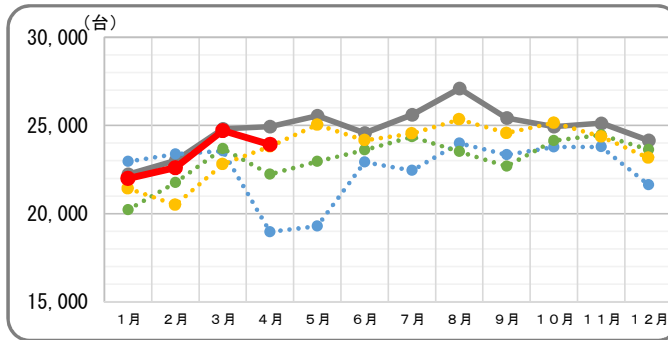


※震災前 (H22道路交通センサス: 平日) >>> 16,300台





今月の交通量 >>> 23,900台



前年
同月比
100%

コロナ前
同月比
96%

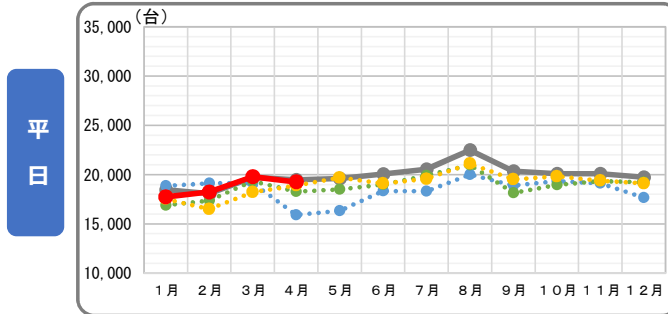
乗用車
102%

大型車
93%

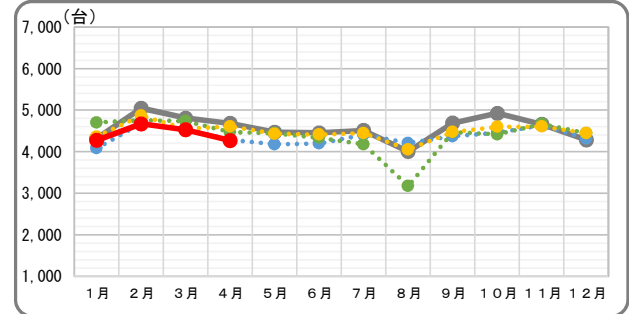
乗用車
96%

大型車
93%

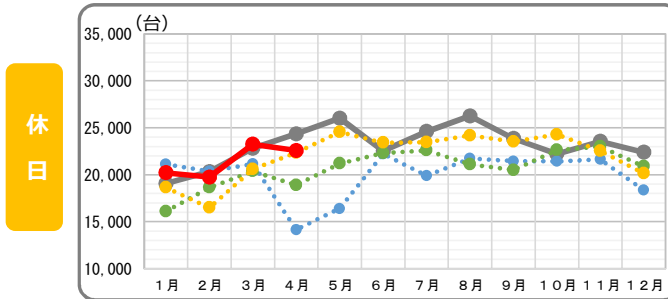
平日 >>> 19,300台



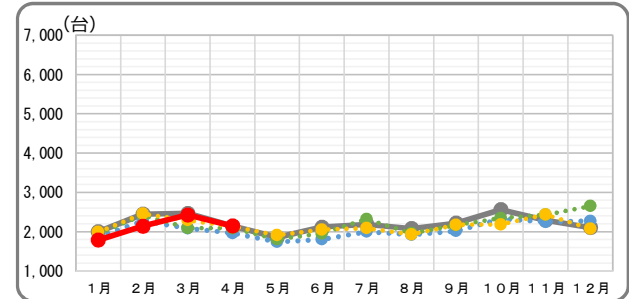
大型車 >>> 4,300台



休日 >>> 22,600台



大型車 >>> 2,100台

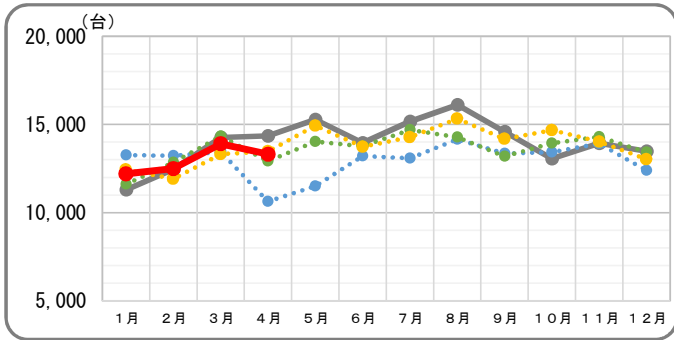


※震災前 (H22道路交通センサス: 平日) >>> 16,200台





今月の交通量 >>> 13,300台



前年
同月比
99%

コロナ前
同月比
93%

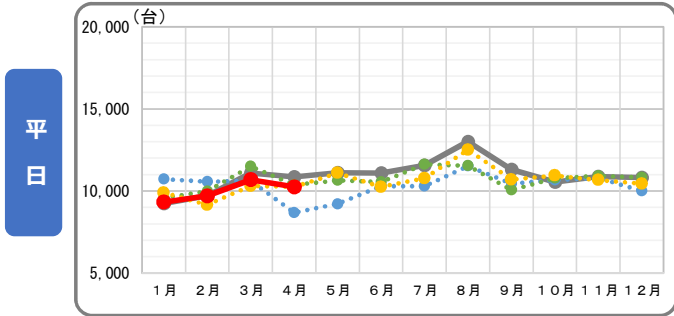
乗用車
100%

大型車
93%

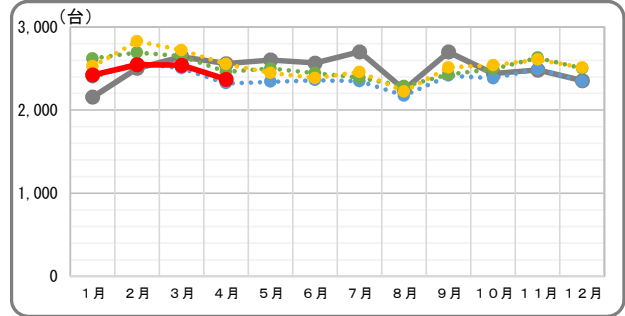
乗用車
92%

大型車
95%

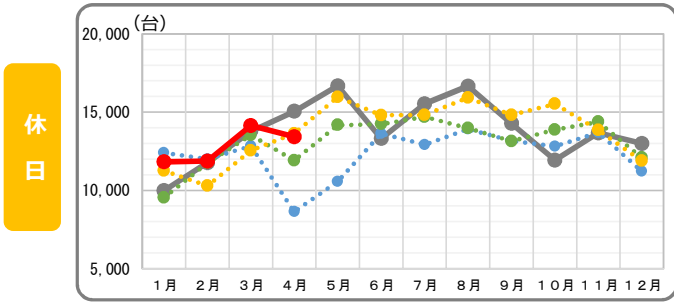
乗用車 >>> 10,300台



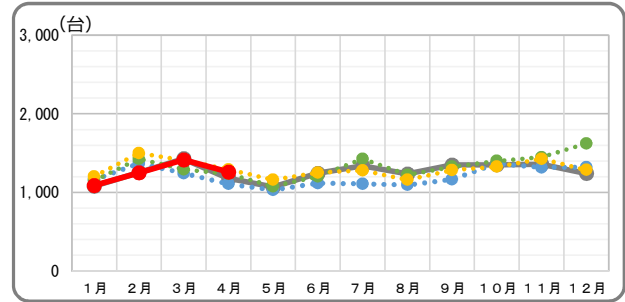
大型車 >>> 2,400台



乗用車 >>> 13,400台



大型車 >>> 1,300台

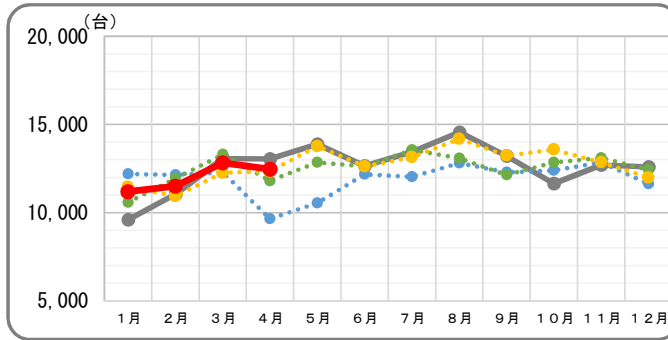


※震災前 (H22道路交通センサス: 平日) >>> 3,500台





今月の交通量 >>> 12,500台



前年
同月比
101%

コロナ前
同月比
96%

乗用車
103%

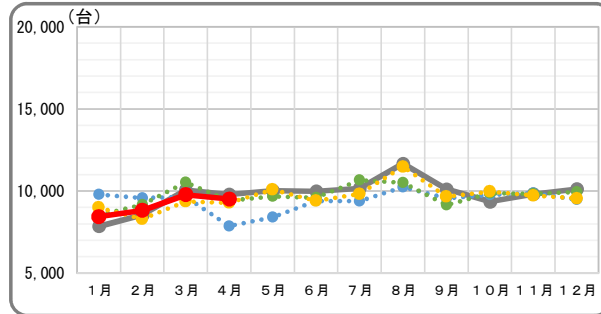
大型車
92%

乗用車
96%

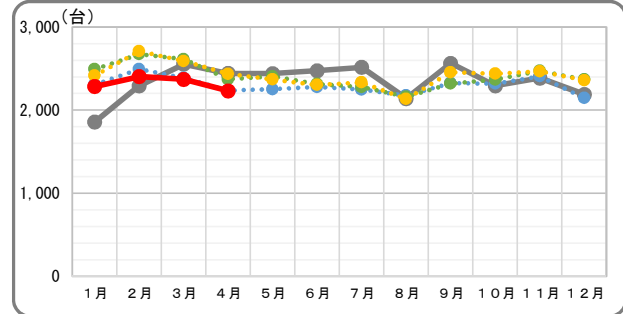
大型車
95%

平日

乗用車 >>> 9,500台

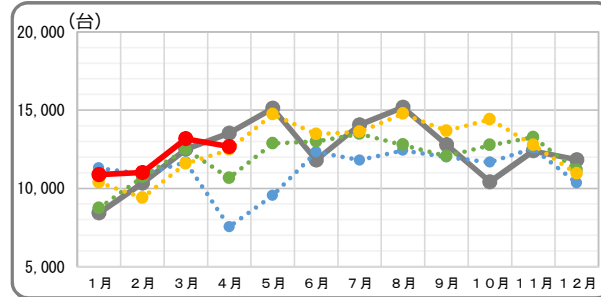


大型車 >>> 2,200台

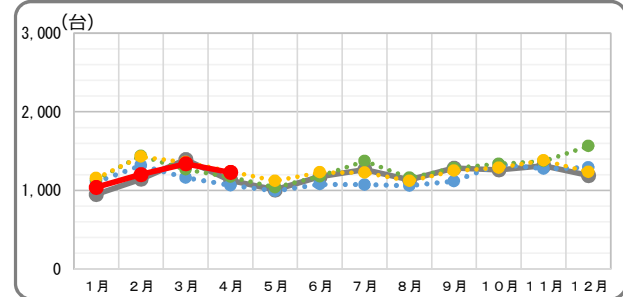


休日

乗用車 >>> 12,700台

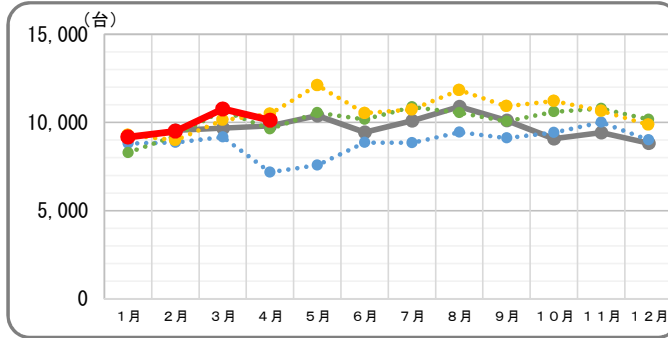


大型車 >>> 1,200台





今月の交通量 >>> 10,100台



前年
同月比
97%

コロナ前
同月比
103%

乗用車
80%

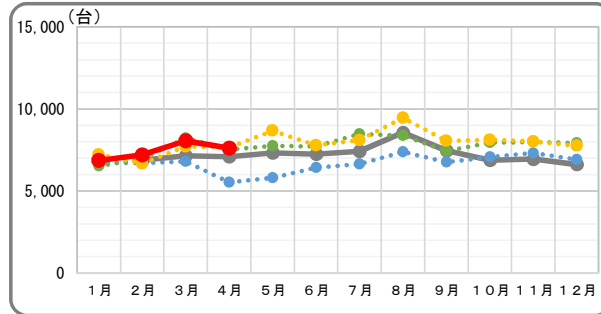
大型車
89%

乗用車
104%

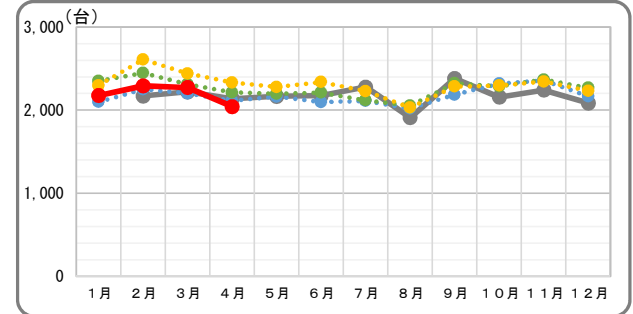
大型車
99%

平日

乗用車 >>> 7,600台

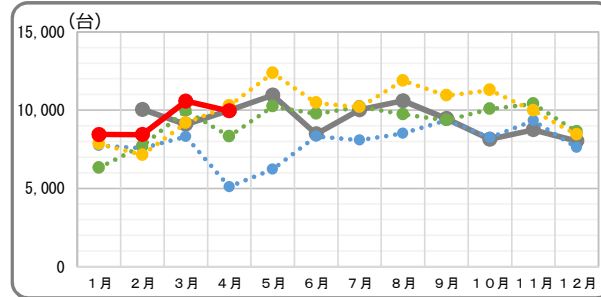


大型車 >>> 2,000台

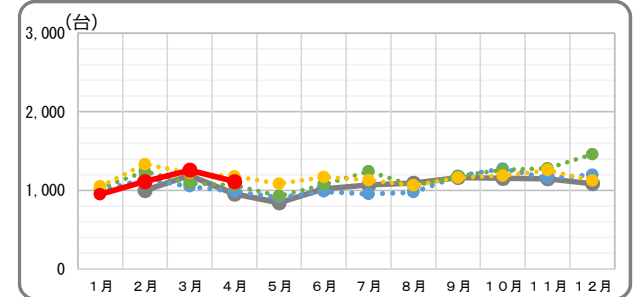


休日

乗用車 >>> 10,000台

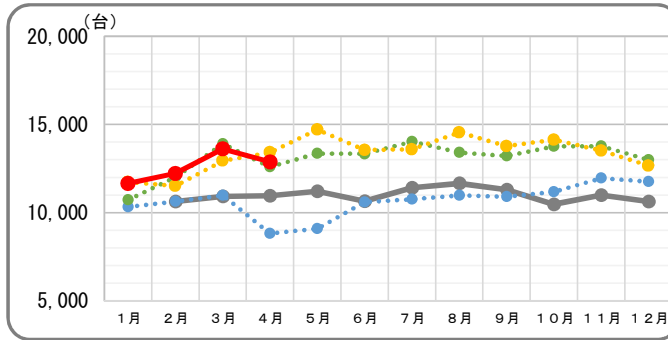


大型車 >>> 1,100台





今月の交通量 >>> 12,900台



前年
同月比
96%

コロナ前
同月比
117%

乗用車
98%

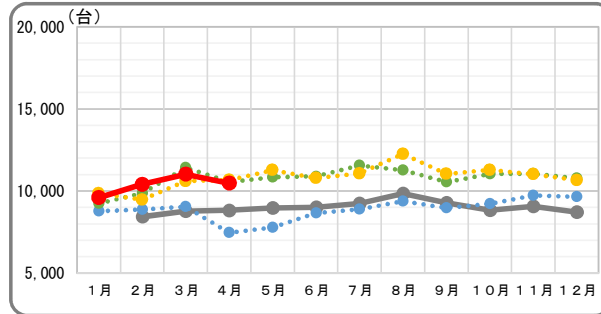
大型車
86%

乗用車
117%

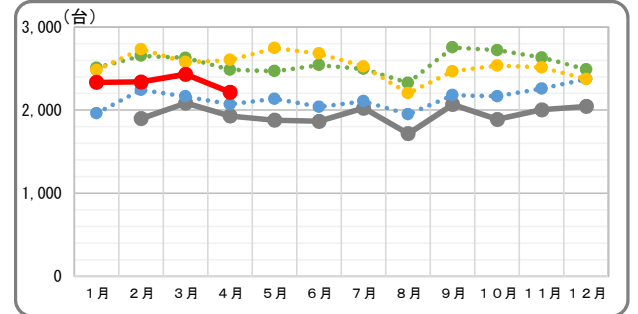
大型車
119%

平日

乗用車 >>> 10,500台

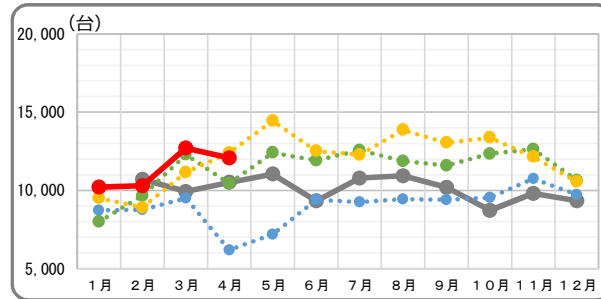


大型車 >>> 2,200台

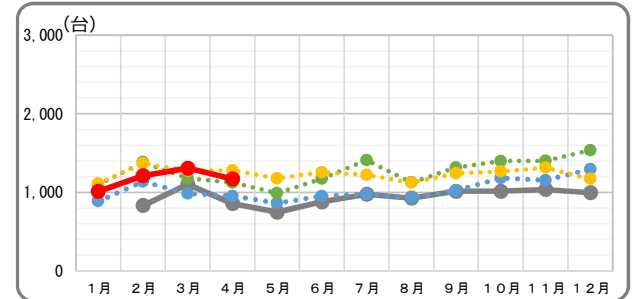


休日

乗用車 >>> 12,100台



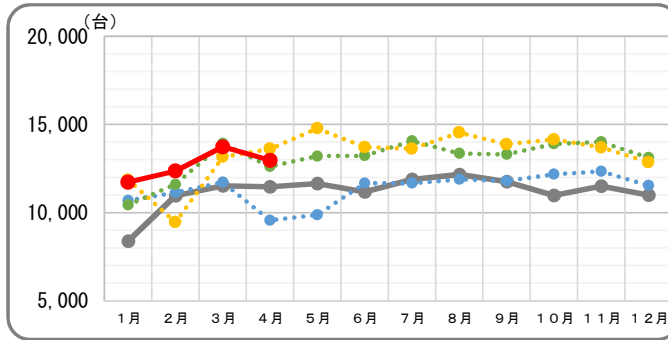
大型車 >>> 1,200台



—●— H31・R1 ●- - - R2 ●- - - R3 ●- - - R4 ●- - - R5



今月の交通量 >>> 13,000台



前年
同月比
95%

コロナ前
同月比
113%

乗用車
97%

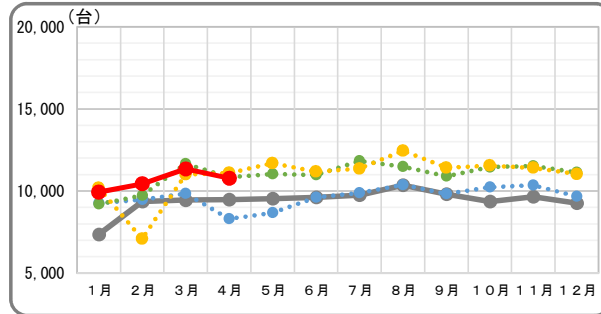
大型車
87%

乗用車
113%

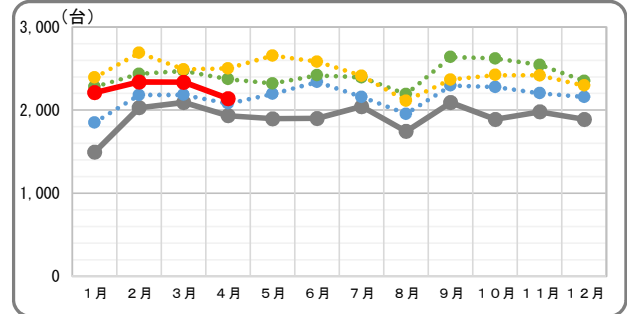
大型車
114%

平日

乗用車 >>> 10,800台

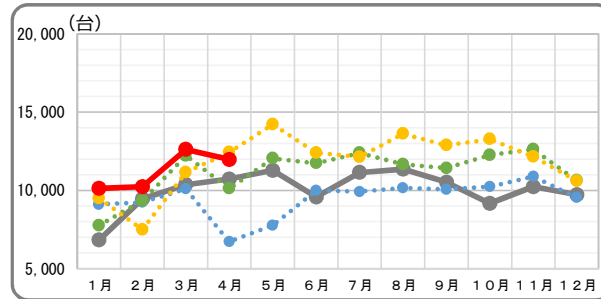


大型車 >>> 2,100台

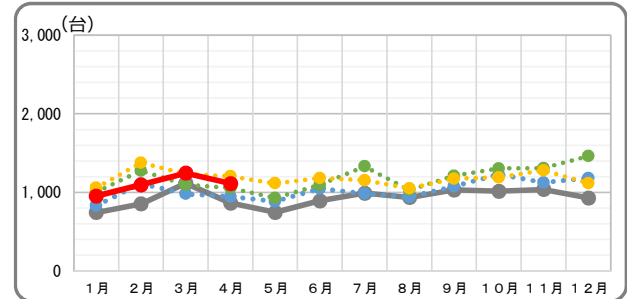


休日

乗用車 >>> 12,000台

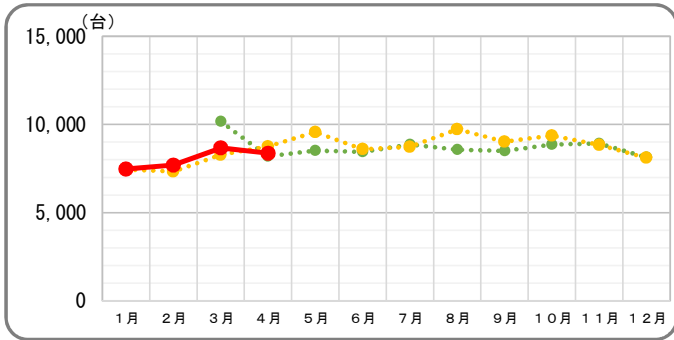


大型車 >>> 1,100台





今月の交通量 >>> 8,400台



前年
同月比
96%

コロナ前
同月比
—

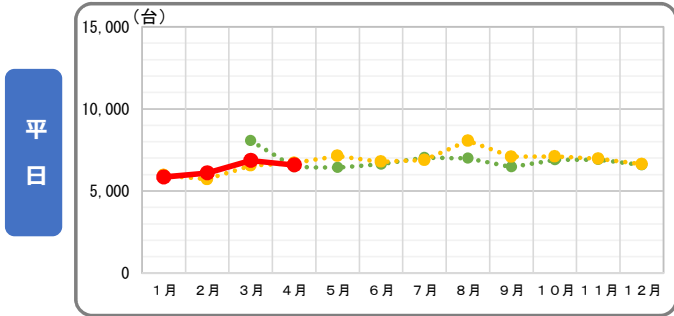
乗用車
97%

大型車
88%

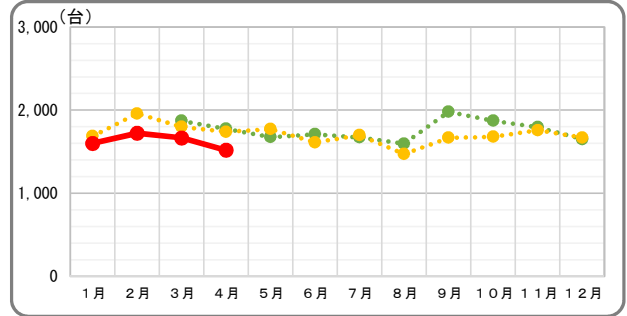
乗用車
—

大型車
—

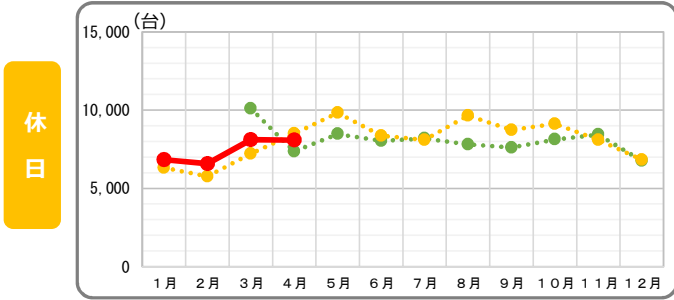
平日 乗用車 >>> 6,600台



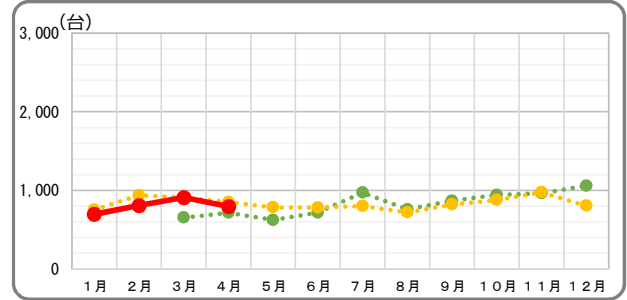
平日 大型車 >>> 1,500台



休日 乗用車 >>> 8,100台

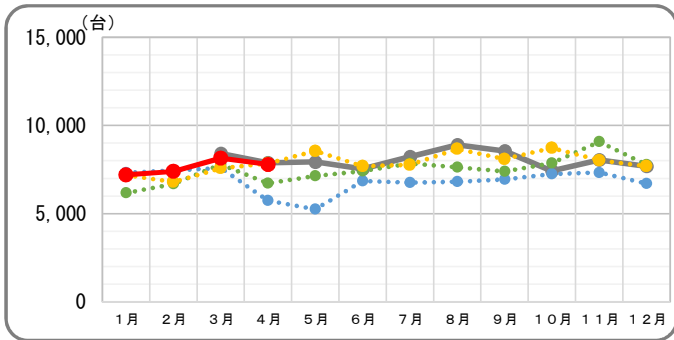


休日 大型車 >>> 800台





今月の交通量 >>> 7,800台



前年
同月比
99%

コロナ前
同月比
99%

乗用車
101%

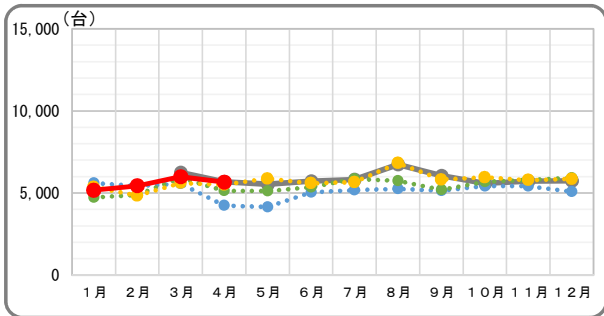
大型車
93%

乗用車
97%

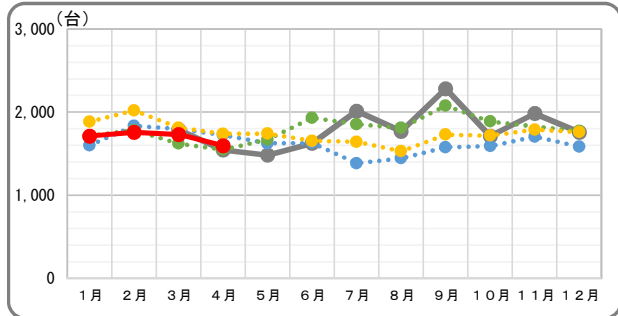
大型車
107%

平日

乗用車 >>> 5,700台

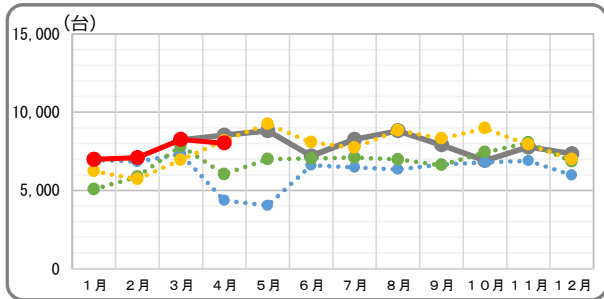


大型車 >>> 1,600台



休日

乗用車 >>> 8,000台



大型車 >>> 800台

