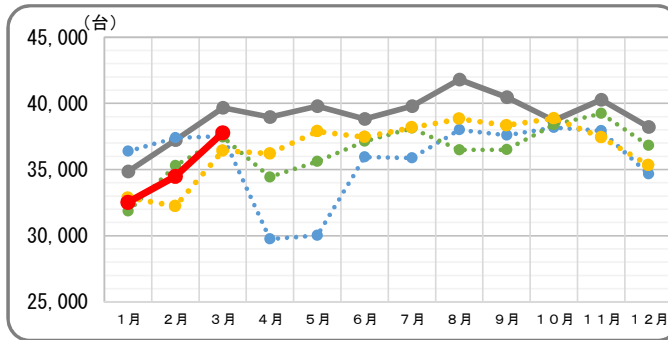




今月の交通量 >>> 37,800台



前年
同月比
104%

コロナ前
同月比
95%

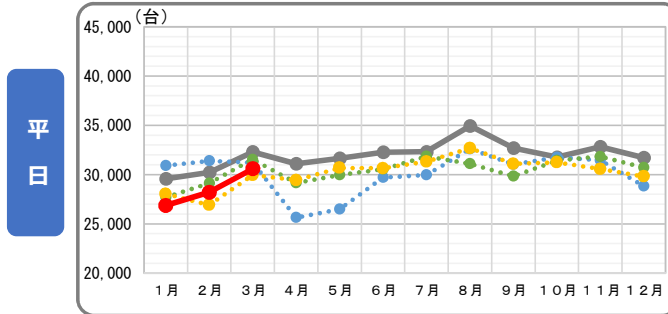
乗用車
105%

大型車
95%

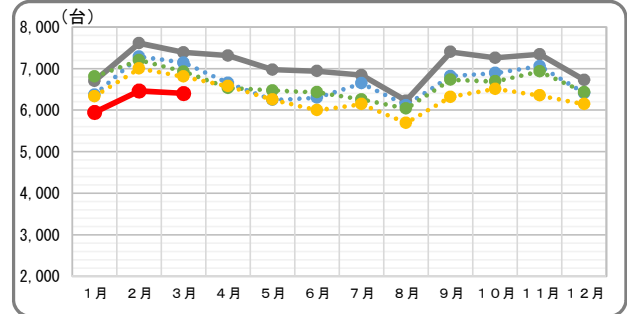
乗用車
96%

大型車
91%

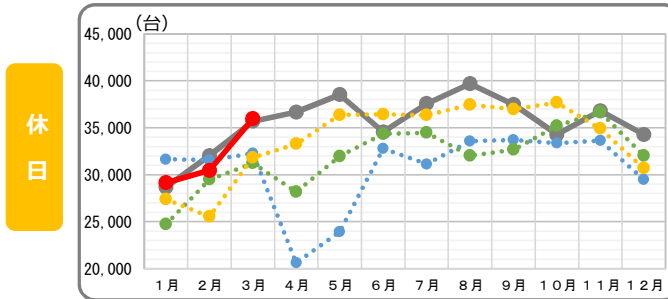
平日 乗用車 >>> 30,600台



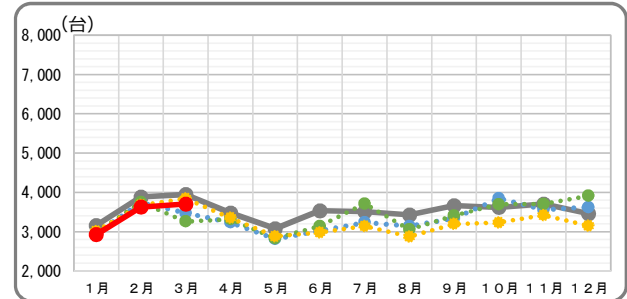
大型車 >>> 6,400台



休日 乗用車 >>> 36,000台



大型車 >>> 3,700台

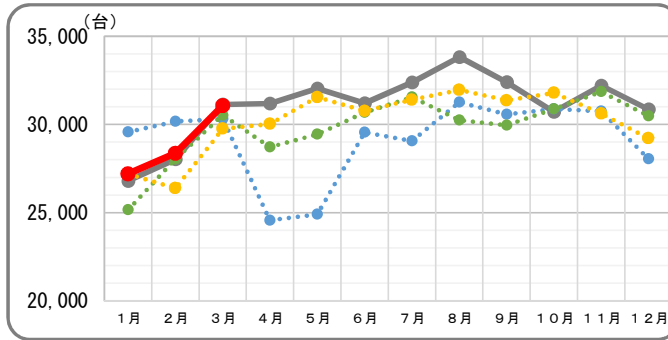


※震災前 (H22道路交通センサス: 平日) >>> 28,100台





今月の交通量 >>> 31,100台



前年
同月比
104%

コロナ前
同月比
100%

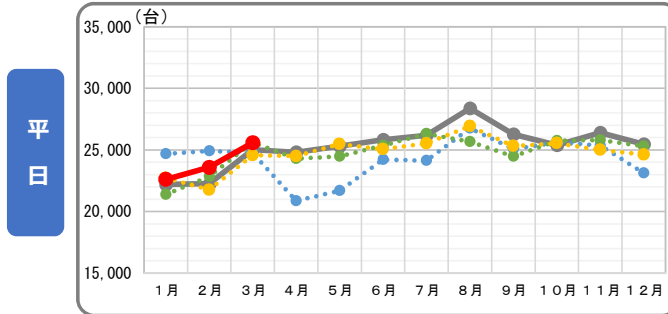
乗用車
106%

大型車
94%

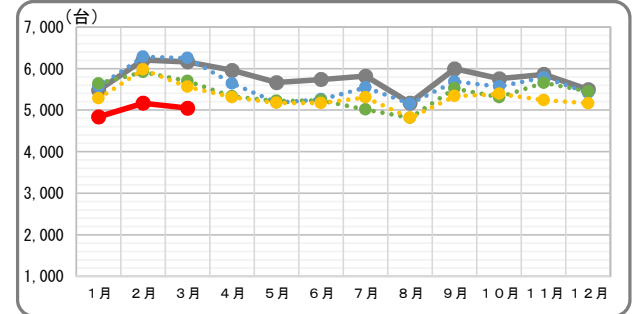
乗用車
103%

大型車
86%

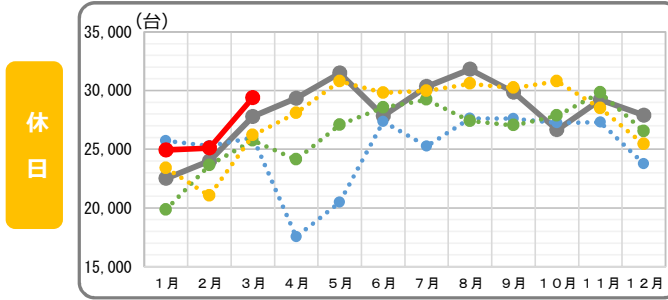
平日 乗用車 >>> 25,600台



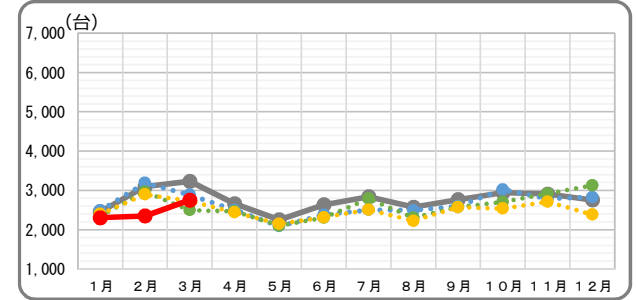
大型車 >>> 5,000台



休日 乗用車 >>> 29,400台

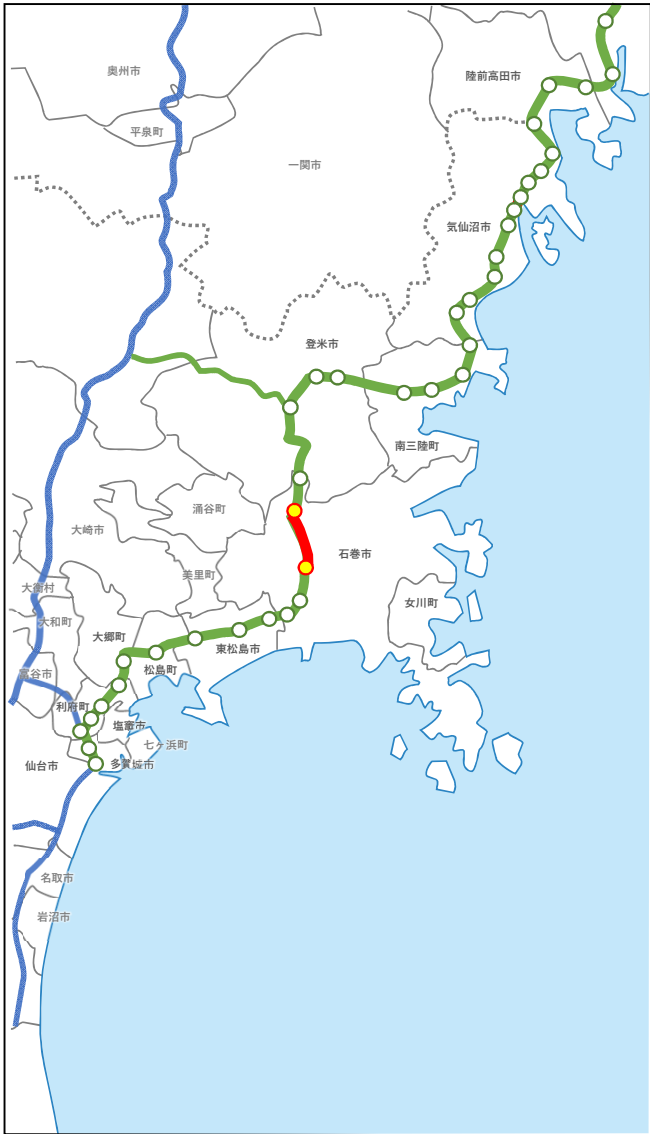


大型車 >>> 2,800台

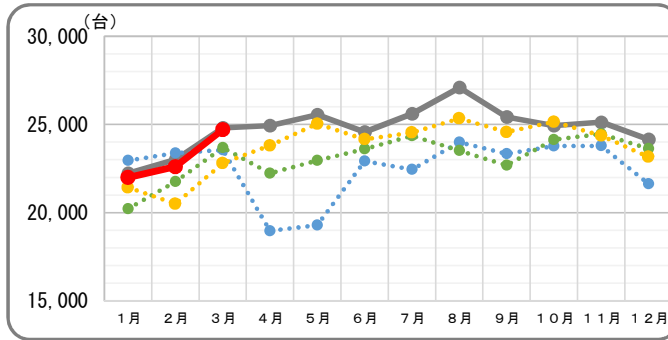


※震災前 (H22道路交通センサス: 平日) >>> 16,300台





今月の交通量 >>> 24,700台



前年
同月比
108%

コロナ前
同月比
100%

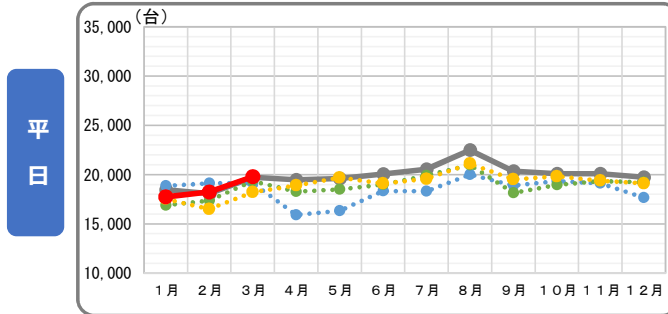
乗用車
110%

大型車
102%

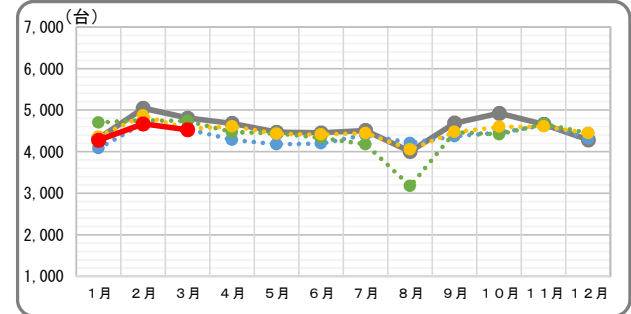
乗用車
100%

大型車
99%

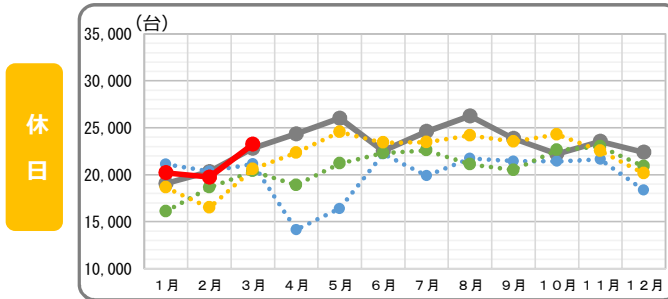
平日 乗用車 >>> 19,800台



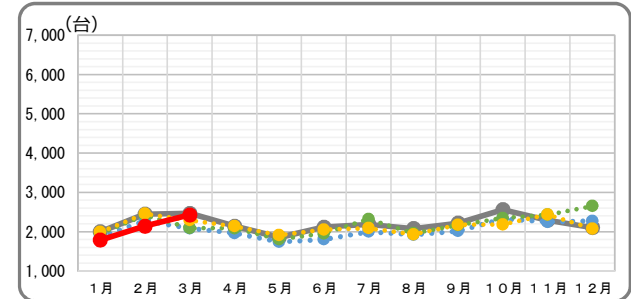
大型車 >>> 4,500台



休日 乗用車 >>> 23,200台



大型車 >>> 2,400台

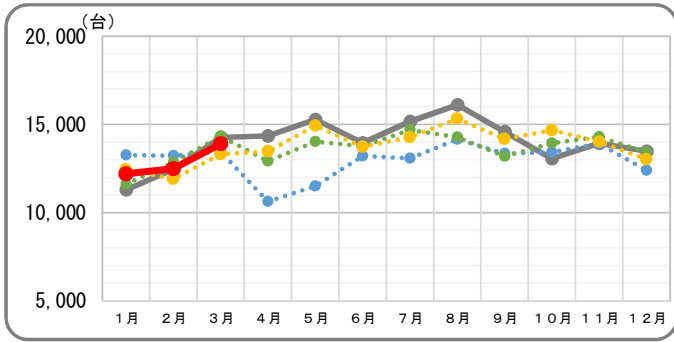


※震災前 (H22道路交通センサス: 平日) >>> 16,200台





今月の交通量 >>> 13,900台



前年
同月比
104%

コロナ前
同月比
97%

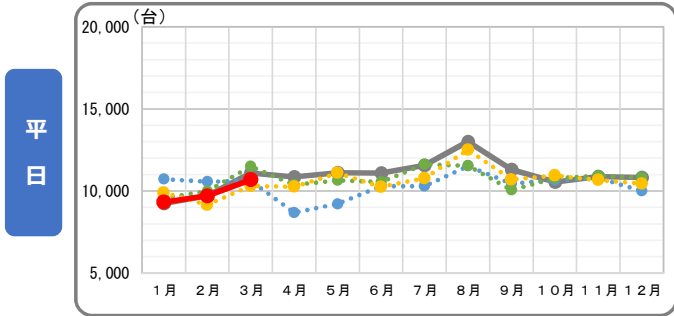
乗用車
106%

大型車
96%

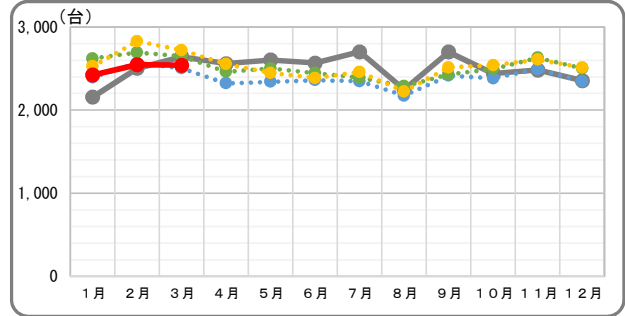
乗用車
97%

大型車
100%

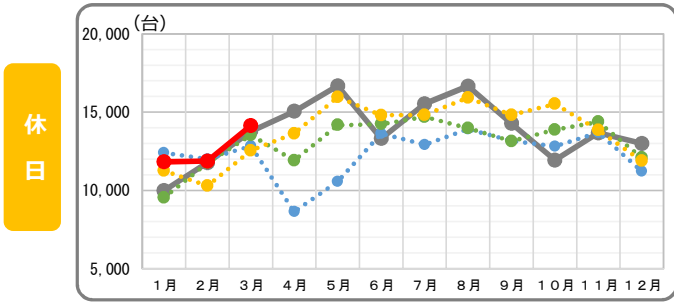
平日 乗用車 >>> 10,700台



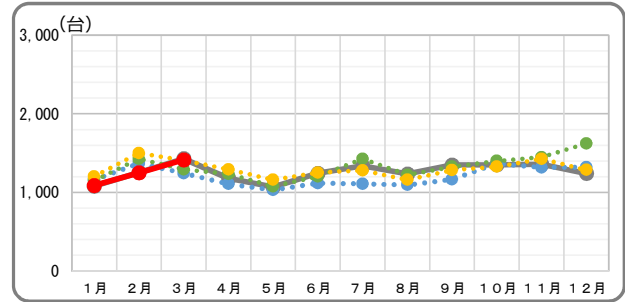
平日 大型車 >>> 2,500台



休日 乗用車 >>> 14,100台



休日 大型車 >>> 1,400台

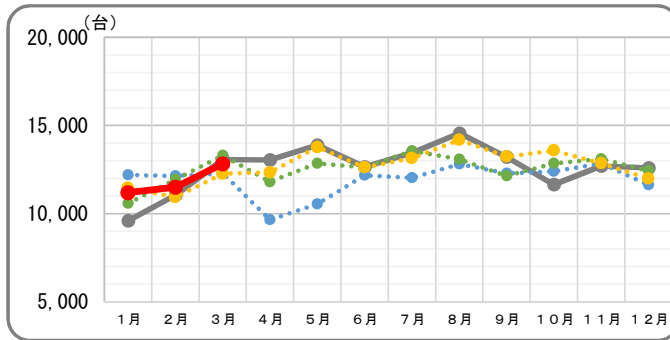


※震災前 (H22道路交通センサス: 平日) >>> 3,500台





今月の交通量 >>> 12,800台



前年
同月比
105%

コロナ前
同月比
98%

乗用車
107%

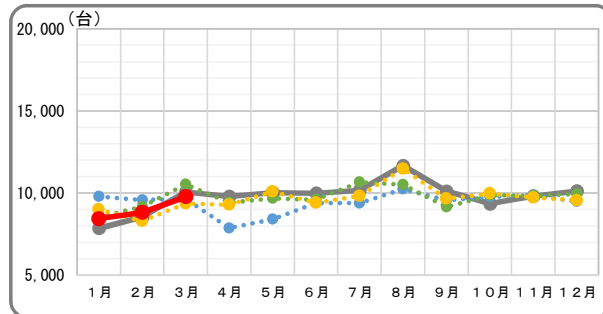
大型車
94%

乗用車
98%

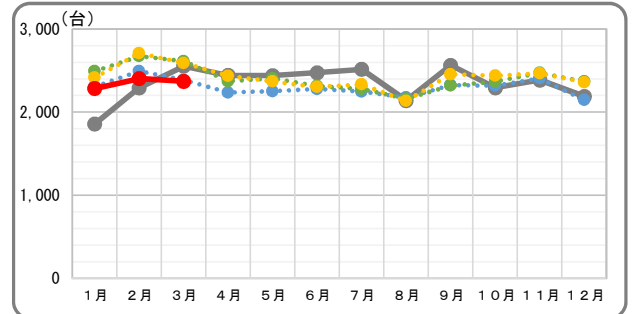
大型車
97%

平日

乗用車 >>> 9,800台

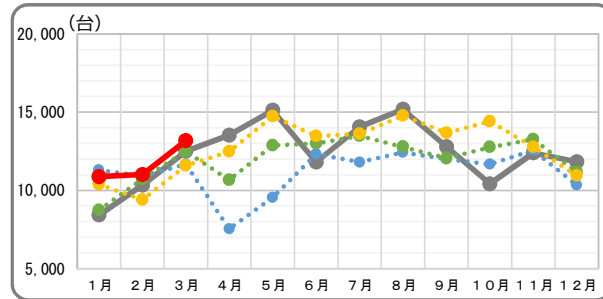


大型車 >>> 2,400台

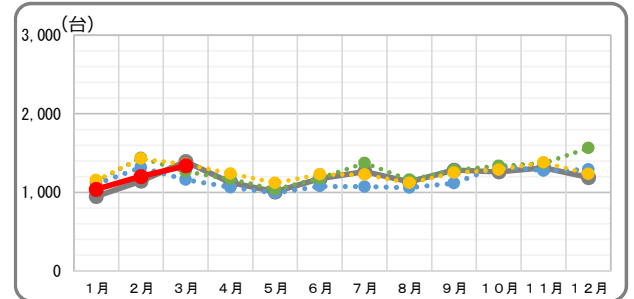


休日

乗用車 >>> 13,200台

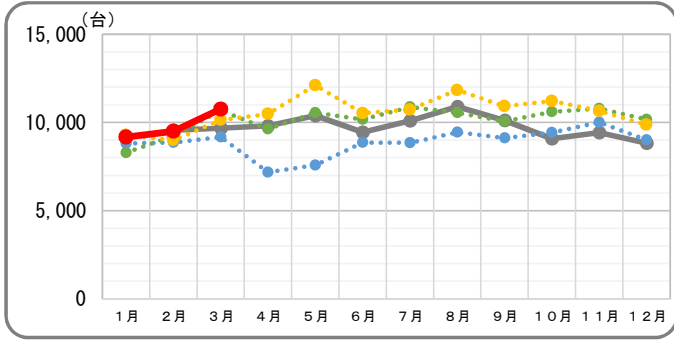


大型車 >>> 1,300台





今月の交通量 >>> 10,800台



前年
同月比
106%

コロナ前
同月比
111%

乗用車
87%

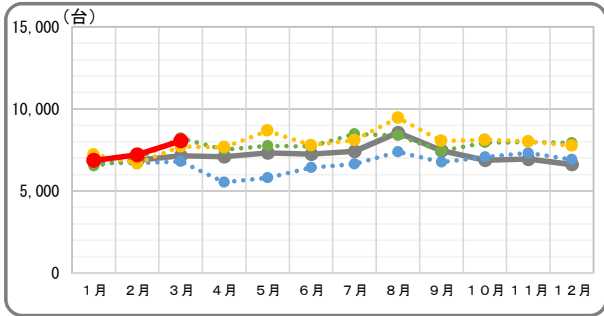
大型車
96%

乗用車
112%

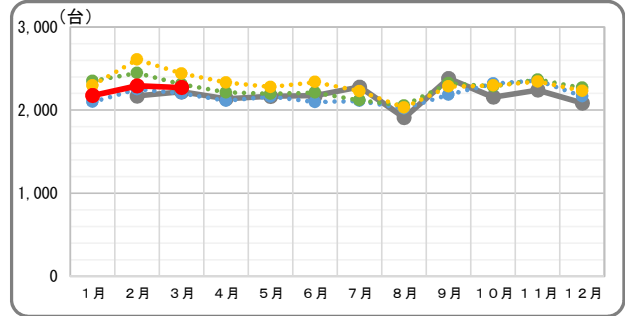
大型車
107%

平日

乗用車 >>> 8,100台

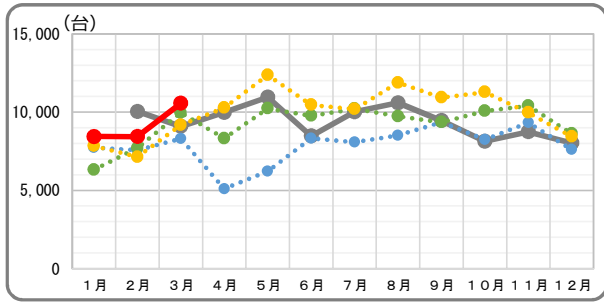


大型車 >>> 2,300台

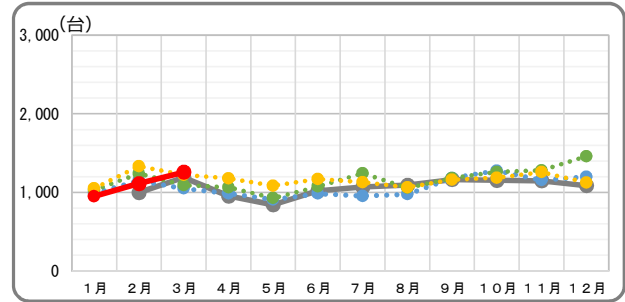


休日

乗用車 >>> 10,600台

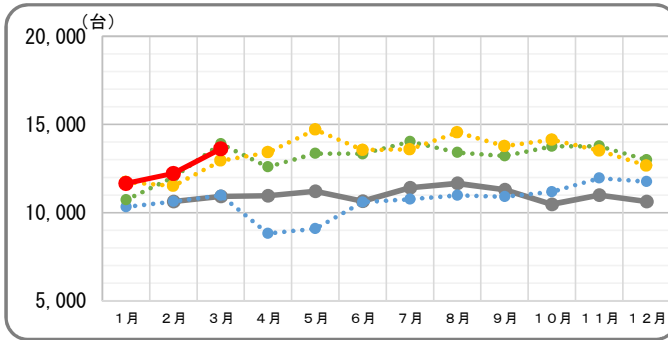


大型車 >>> 1,300台





今月の交通量 >>> 13,600台



前年
同月比
105%

2024年
同月比
125%

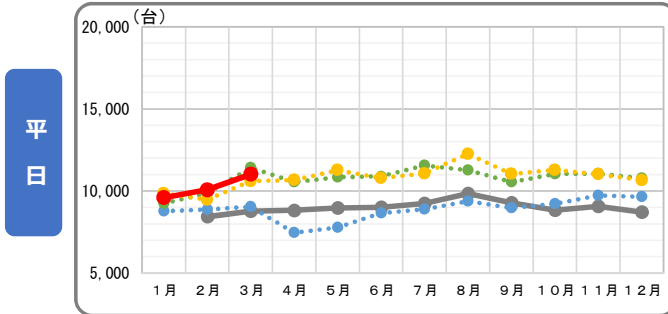
乗用車
107%

大型車
97%

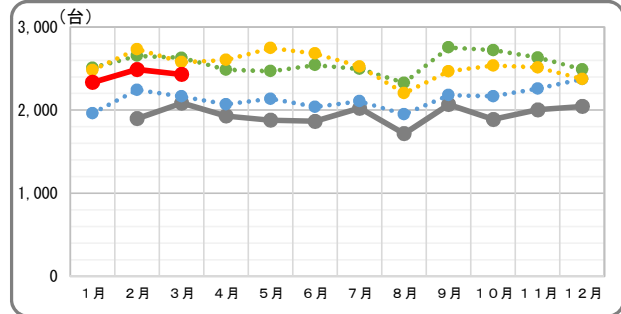
乗用車
125%

大型車
121%

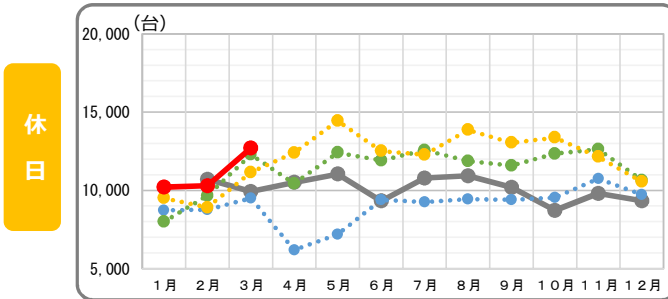
平日 乗用車 >>> 11,000台



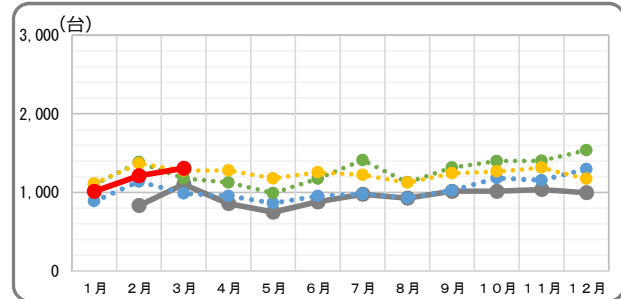
平日 大型車 >>> 2,400台



休日 乗用車 >>> 12,700台



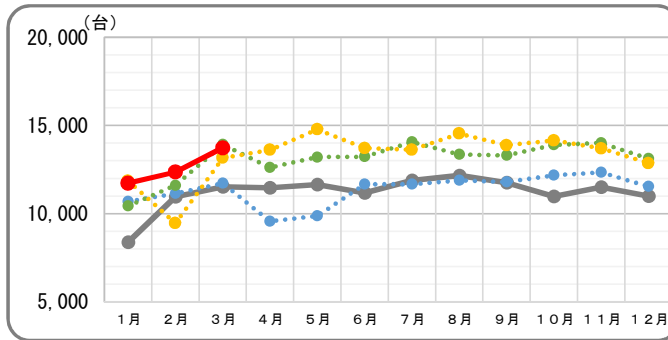
休日 大型車 >>> 1,300台



H31・R1
 R2
 R3
 R4
 R5



今月の交通量 >>> 13,700台



前年
同月比
104%

コロナ前
同月比
119%

乗用車
106%

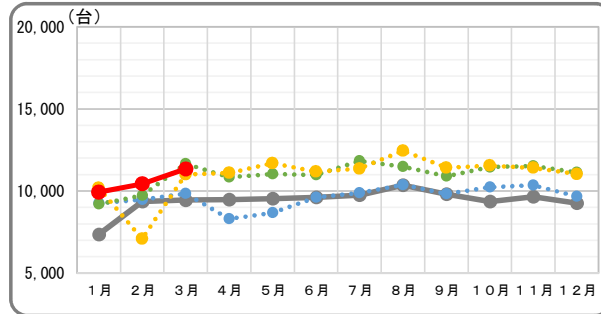
大型車
96%

乗用車
120%

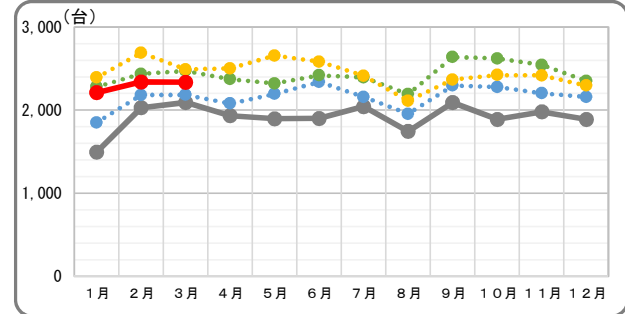
大型車
116%

平日

乗用車 >>> 11,300台

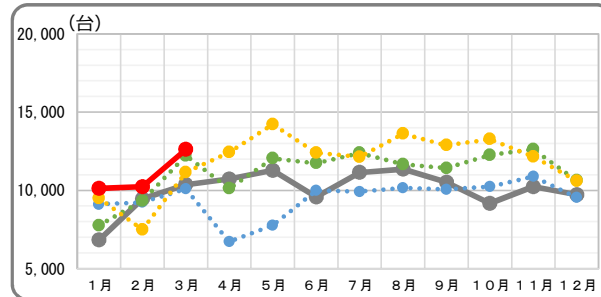


大型車 >>> 2,300台

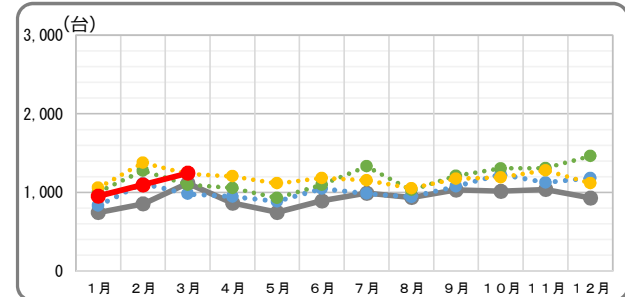


休日

乗用車 >>> 12,600台

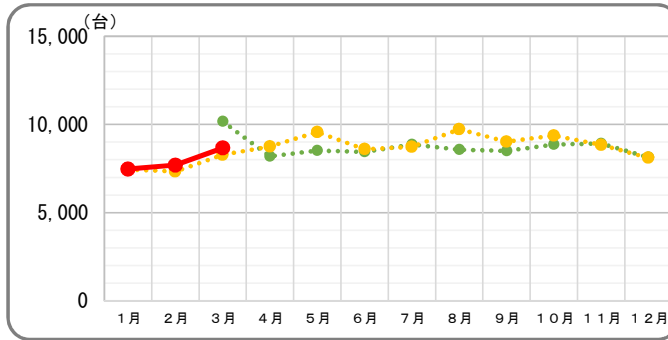


大型車 >>> 1,200台





今月の交通量 >>> 8,700台



前年
同月比
105%

コロナ前
同月比
—

乗用車
107%

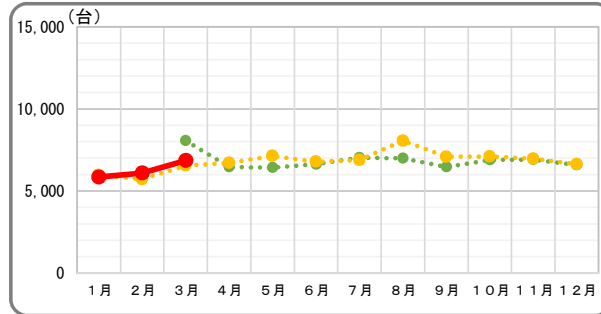
大型車
95%

乗用車
—

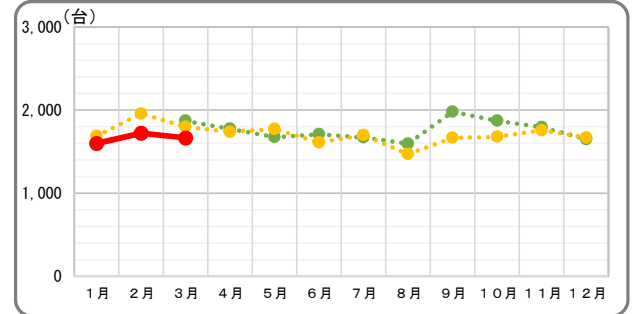
大型車
—

平日

乗用車 >>> 6,900台

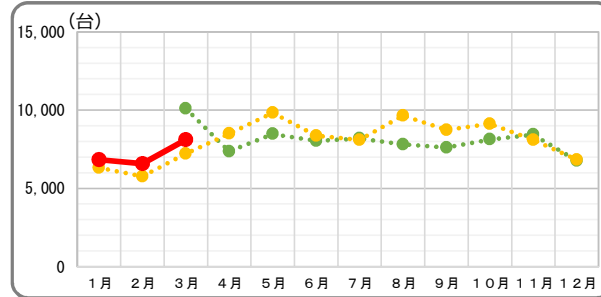


大型車 >>> 1,700台

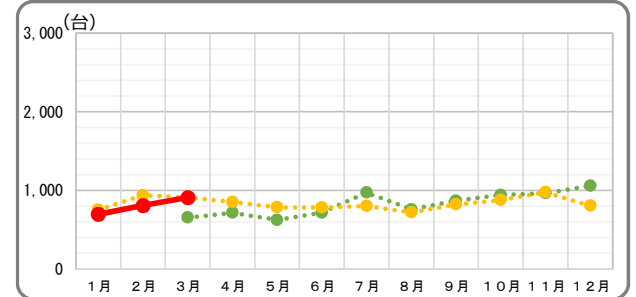


休日

乗用車 >>> 8,100台

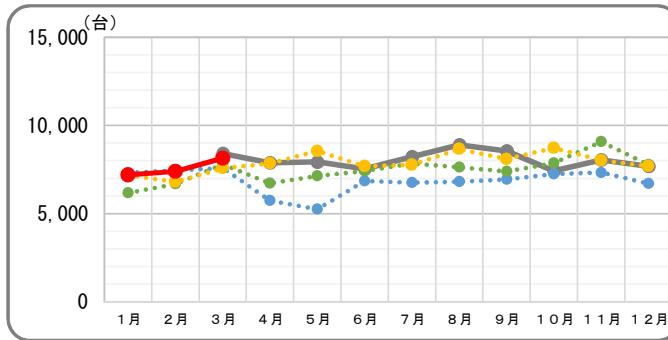


大型車 >>> 900台





今月の交通量 >>> 8,100台



前年
同月比
108%

2024年
同月比
97%

乗用車
109%

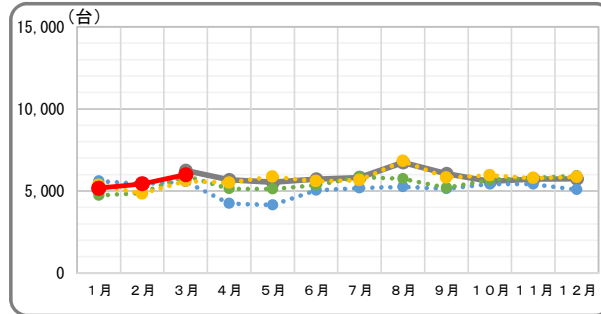
大型車
100%

乗用車
94%

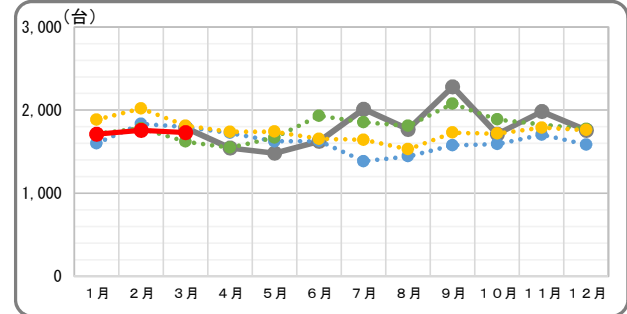
大型車
109%

平日

乗用車 >>> 6,000台

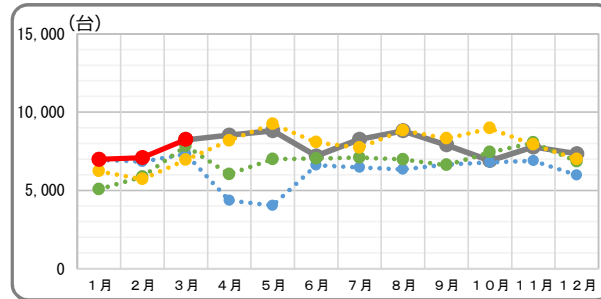


大型車 >>> 1,700台



休日

乗用車 >>> 8,200台



大型車 >>> 900台

