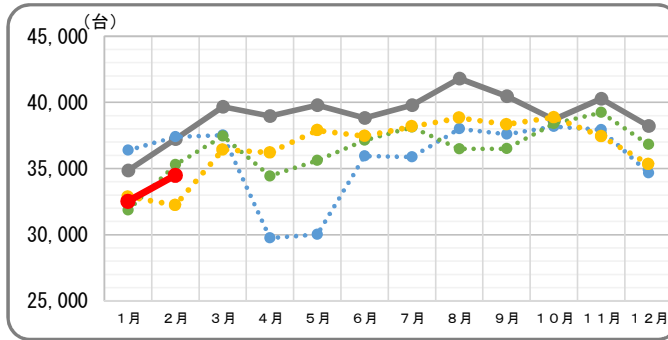




今月の交通量 >>> 34,500台



前年  
同月比  
107%

コロナ前  
同月比  
93%

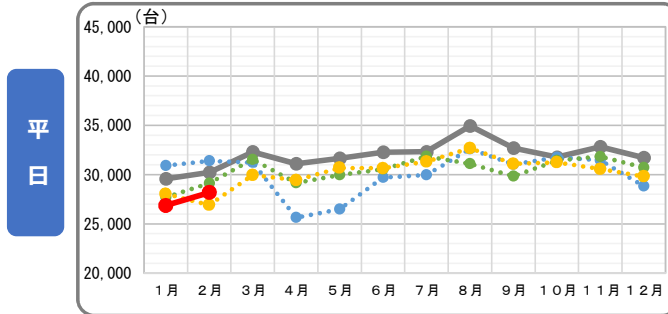
乗用車  
109%

大型車  
97%

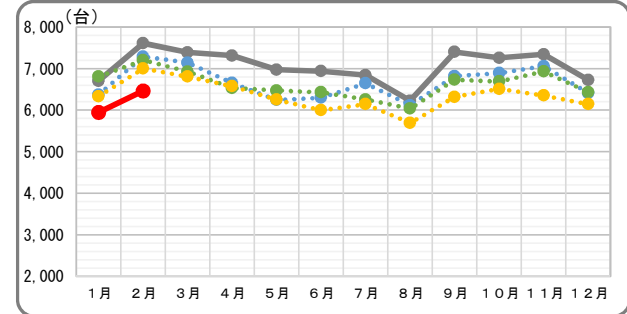
乗用車  
94%

大型車  
88%

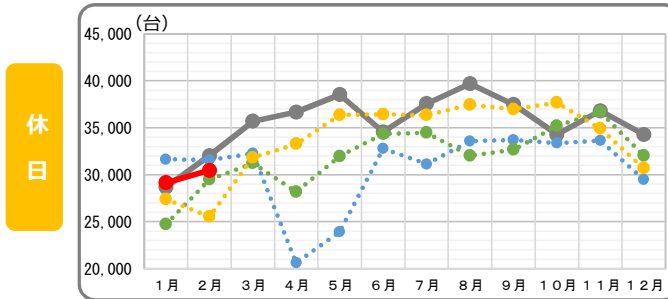
平日 乗用車 >>> 28,200台



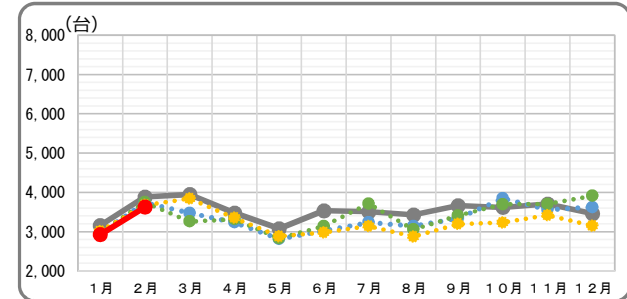
大型車 >>> 6,500台



休日 乗用車 >>> 30,500台



大型車 >>> 3,600台

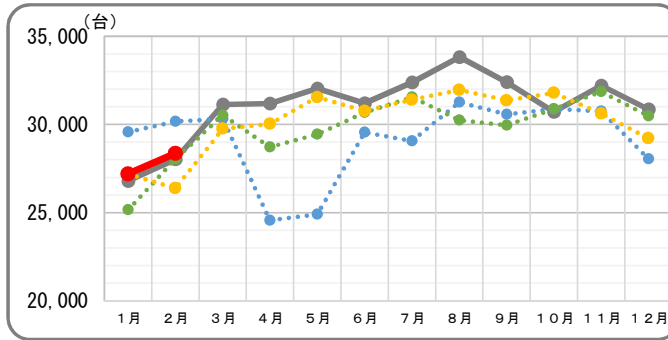


※震災前 (H22道路交通センサス: 平日) >>> 28,100台





今月の交通量 >>> 28,400台



前年  
同月比  
108%

コロナ前  
同月比  
101%

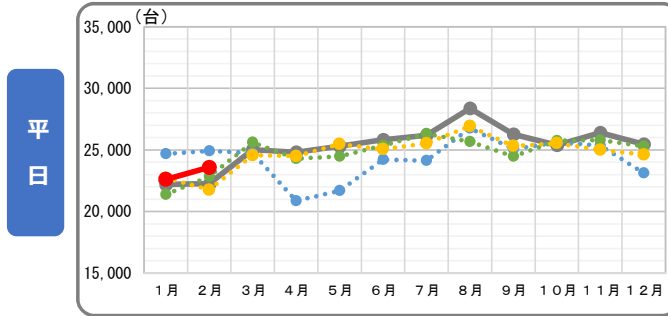
乗用車  
112%

大型車  
89%

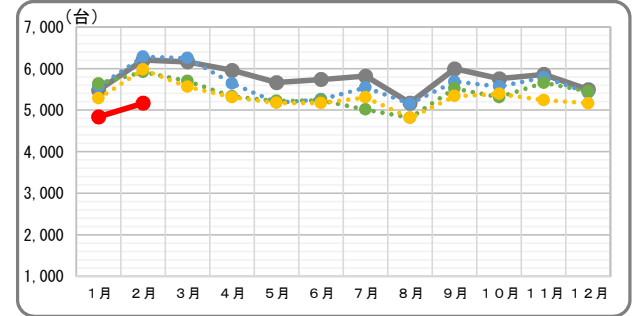
乗用車  
105%

大型車  
83%

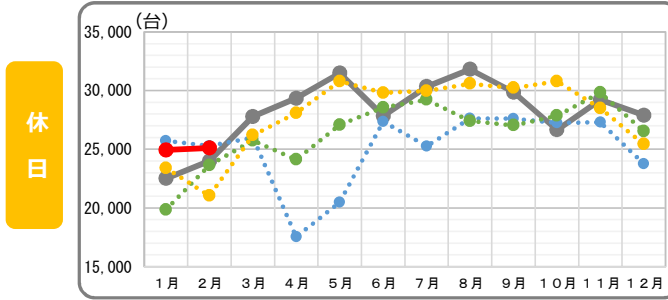
平日 乗用車 >>> 23,600台



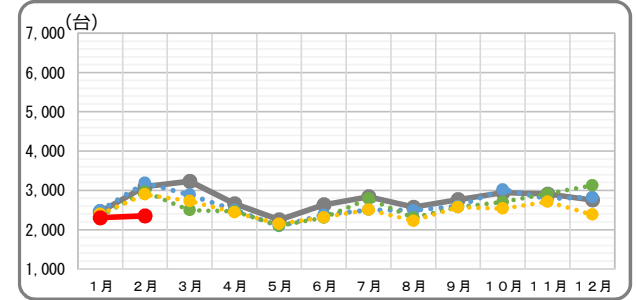
大型車 >>> 5,200台



休日 乗用車 >>> 25,100台

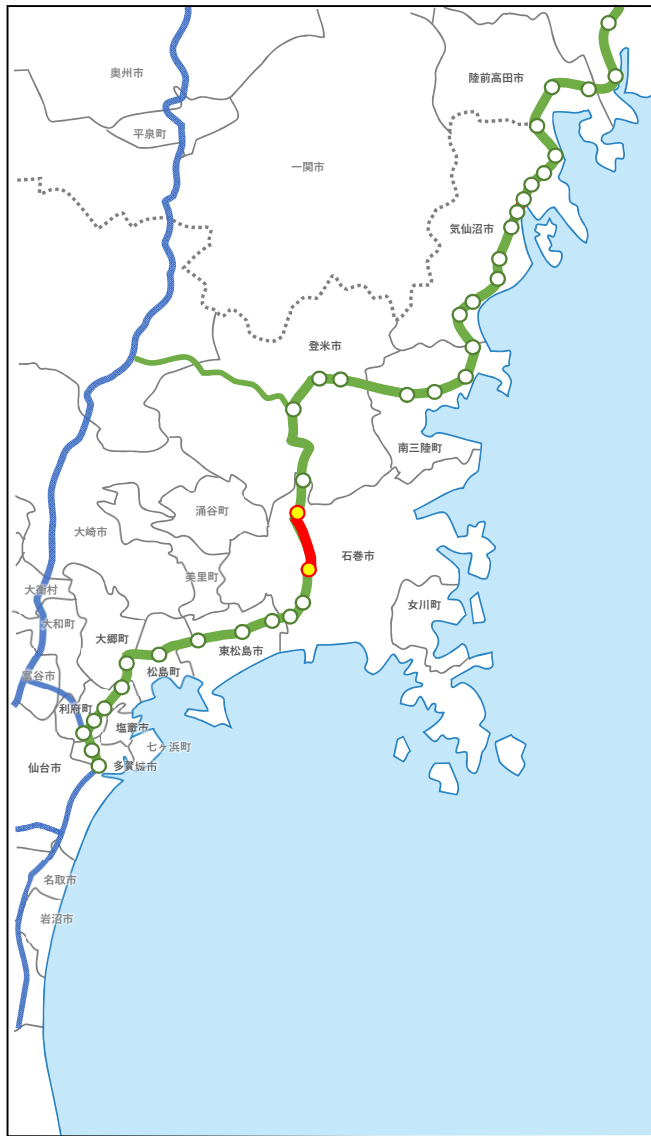


大型車 >>> 2,300台

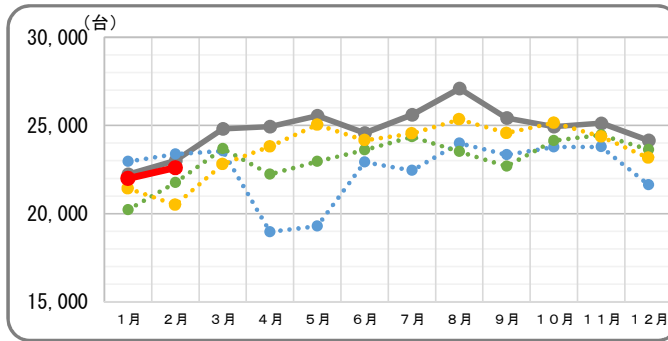


※震災前 (H22道路交通センサス: 平日) >>> 16,300台





今月の交通量 >>> 22,600台



前年  
同月比  
110%

コロナ前  
同月比  
98%

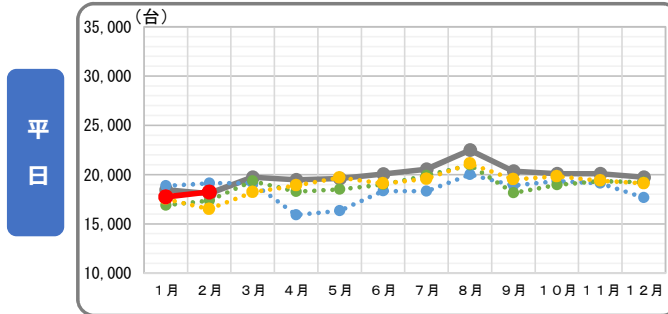
乗用車  
113%

大型車  
98%

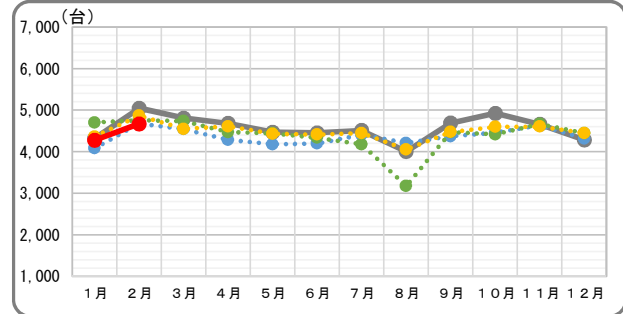
乗用車  
99%

大型車  
93%

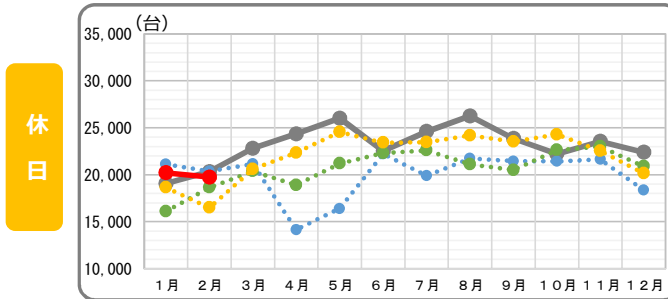
平日 乗用車 >>> 18,200台



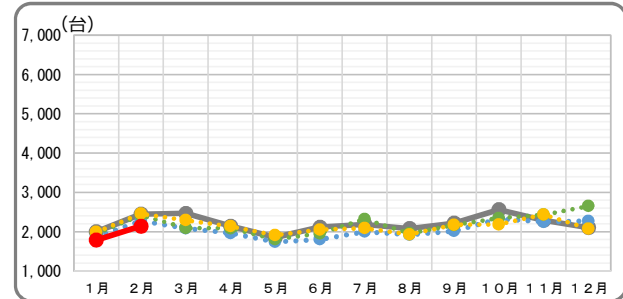
大型車 >>> 4,700台



休日 乗用車 >>> 19,800台



大型車 >>> 2,100台

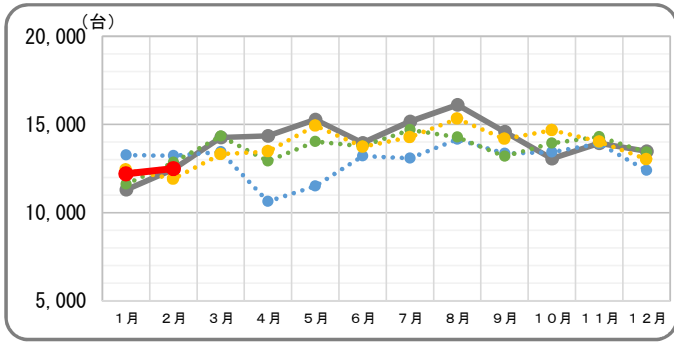


※震災前 (H22道路交通センサス: 平日) >>> 16,200台





今月の交通量 >>> 12,500台



前年  
同月比  
105%

コロナ前  
同月比  
100%

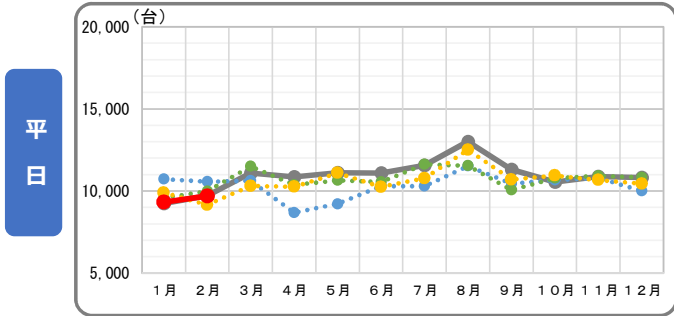
乗用車  
108%

大型車  
92%

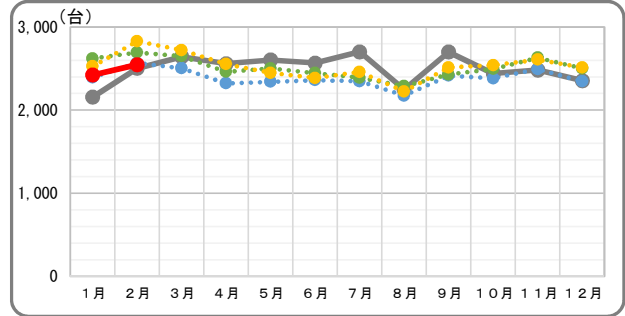
乗用車  
100%

大型車  
104%

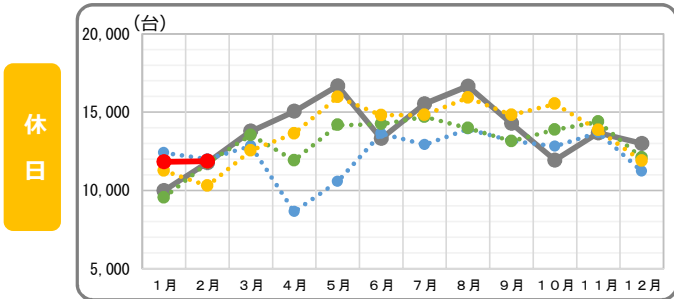
乗用車 >>> 9,700台



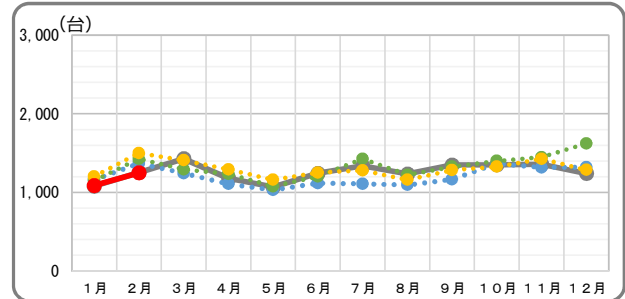
大型車 >>> 2,500台



乗用車 >>> 11,900台



大型車 >>> 1,300台

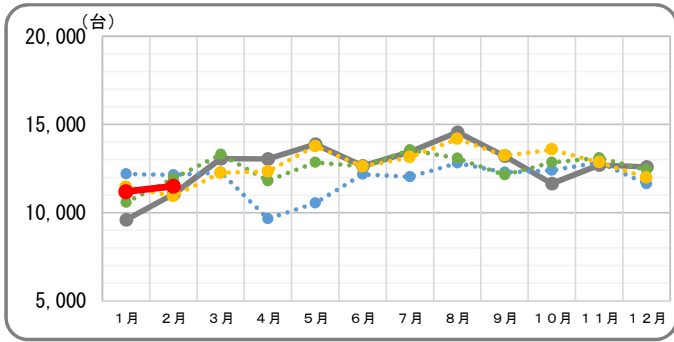


※震災前 (H22道路交通センサス: 平日) >>> 3,500台





今月の交通量 >>> 11,500台



前年  
同月比  
105%

コロナ前  
同月比  
104%

乗用車  
109%

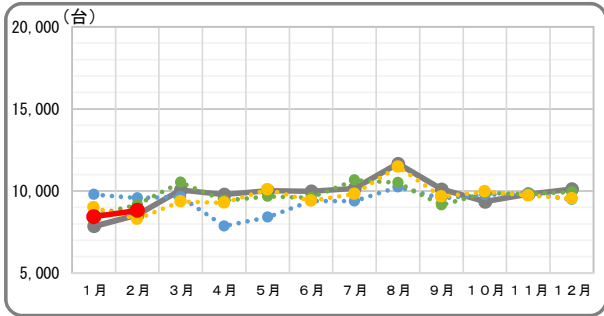
大型車  
91%

乗用車  
104%

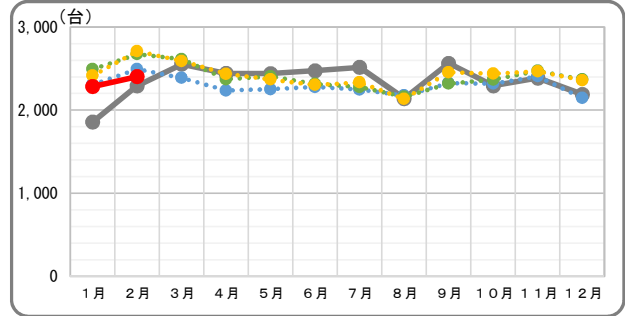
大型車  
107%

平日

乗用車 >>> 8,800台

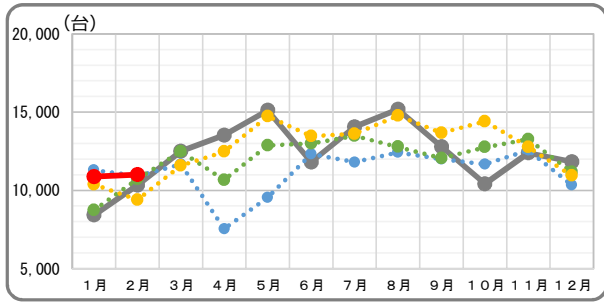


大型車 >>> 2,400台

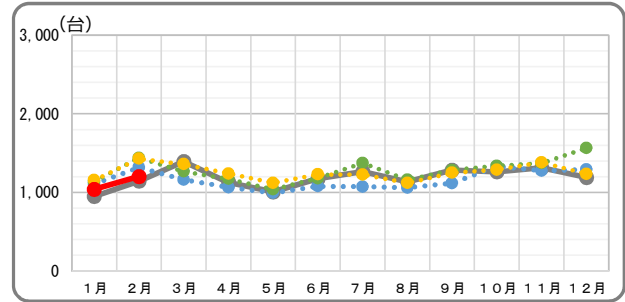


休日

乗用車 >>> 11,000台



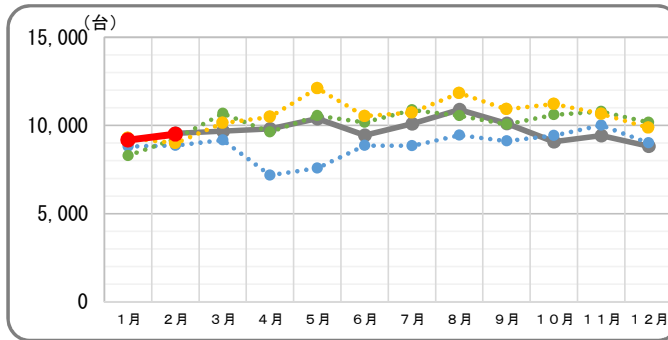
大型車 >>> 1,200台



—●— H31・R1    ●...● R2    ●...● R3    ●...● R4    —●— R5



今月の交通量 >>> 9,500台



前年  
同月比  
**106%**

コロナ前  
同月比  
**100%**

乗用車  
**84%**

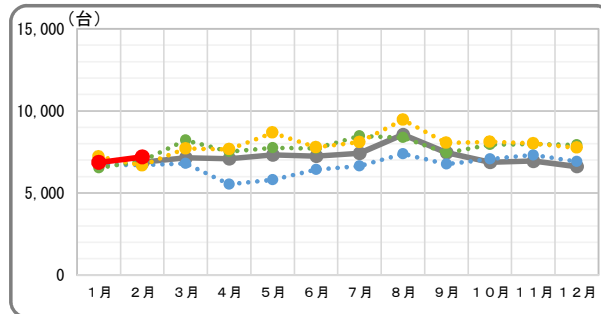
大型車  
**91%**

乗用車  
**98%**

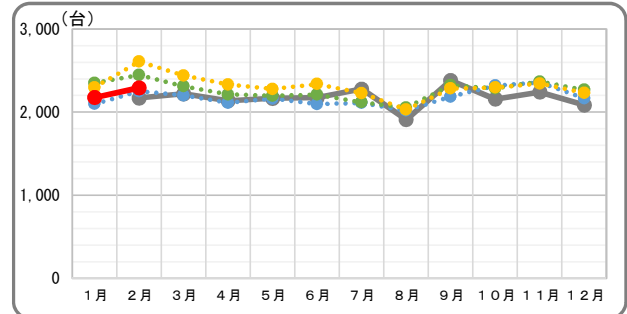
大型車  
**104%**

平日

乗用車 >>> 7,200台

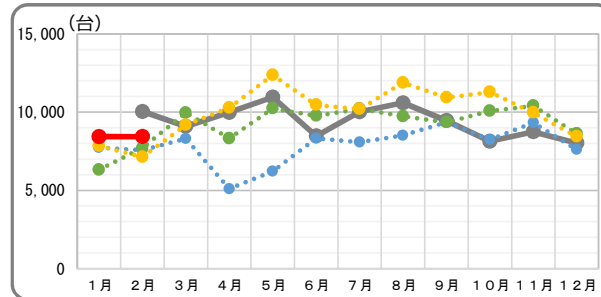


大型車 >>> 2,300台

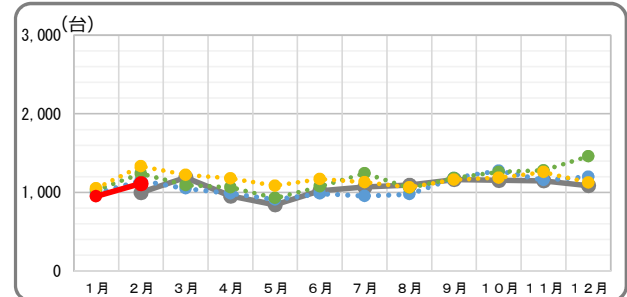


休日

乗用車 >>> 8,400台

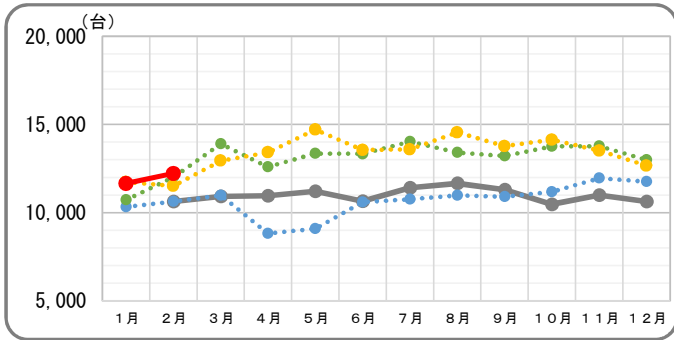


大型車 >>> 1,100台





今月の交通量 >>> 12,200台



前年  
同月比  
106%

2024年  
同月比  
115%

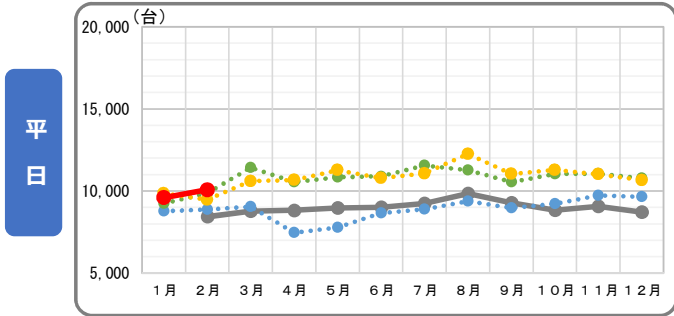
乗用車  
109%

大型車  
93%

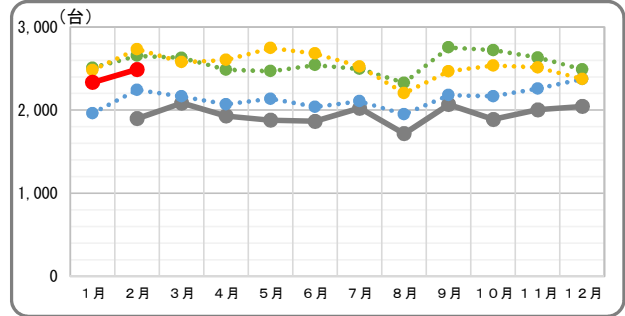
乗用車  
113%

大型車  
127%

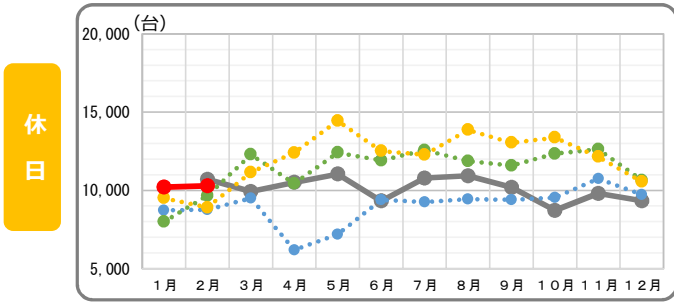
平日 乗用車 >>> 10,100台



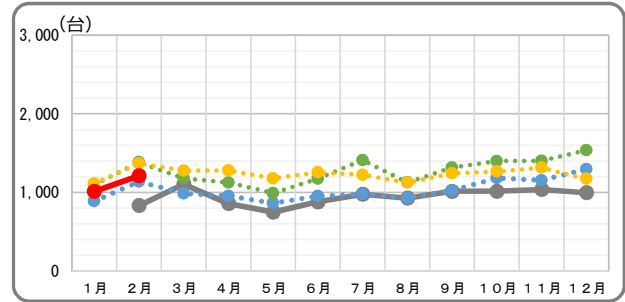
大型車 >>> 2,500台



休日 乗用車 >>> 10,300台



大型車 >>> 1,200台

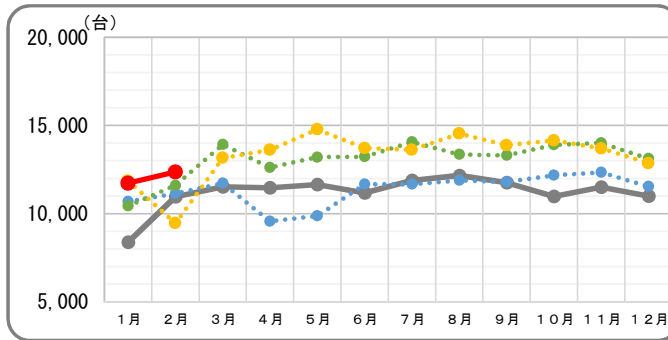


—●— H31・R1    ●...● R2    ●...● R3    ●...● R4    ●...● R5





今月の交通量 >>> 12,400台



前年  
同月比  
131%

コロナ前  
同月比  
113%

乗用車  
143%

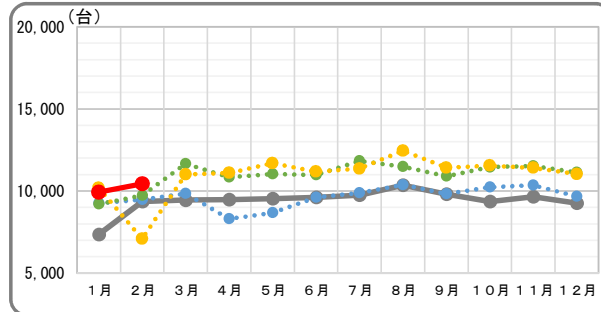
大型車  
89%

乗用車  
110%

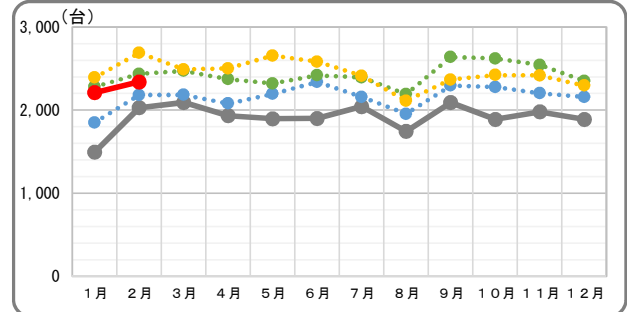
大型車  
127%

平日

乗用車 >>> 10,400台

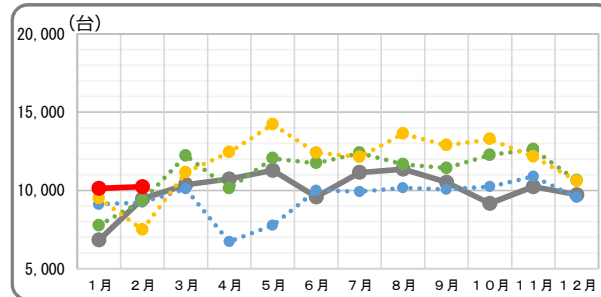


大型車 >>> 2,300台

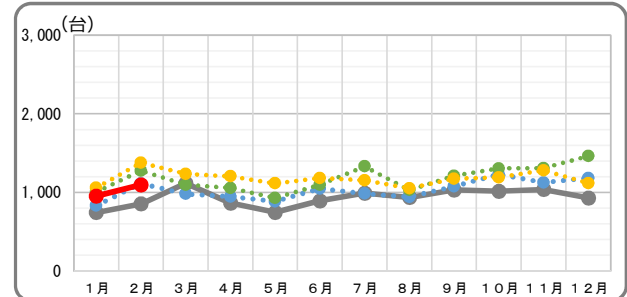


休日

乗用車 >>> 10,200台



大型車 >>> 1,100台

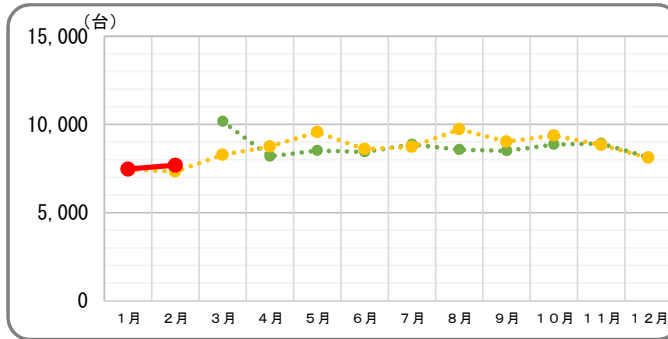


● H31・R1    ● R2    ● R3    ● R4    ● R5





今月の交通量 >>> 7,700台



前年  
同月比  
105%

コロナ前  
同月比  
—

乗用車  
109%

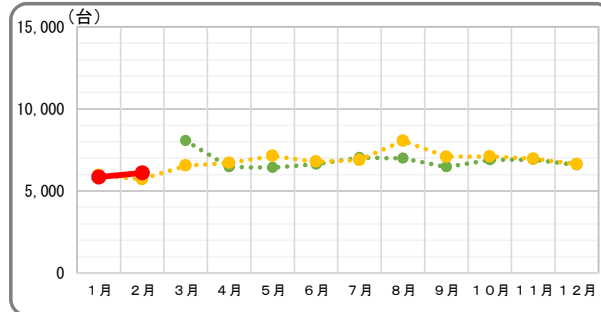
大型車  
92%

乗用車  
—

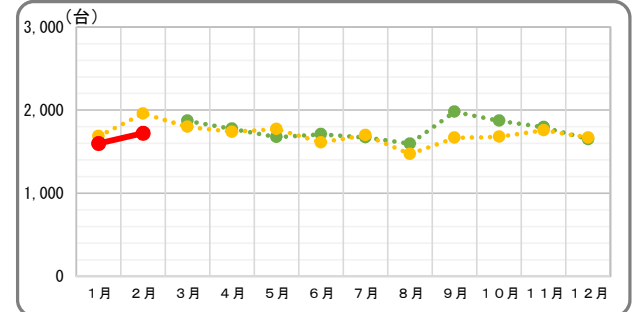
大型車  
—

平日

乗用車 >>> 6,100台

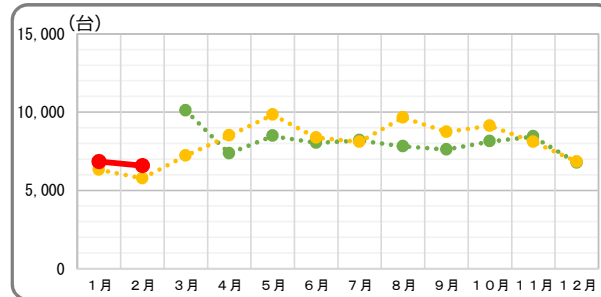


大型車 >>> 1,700台

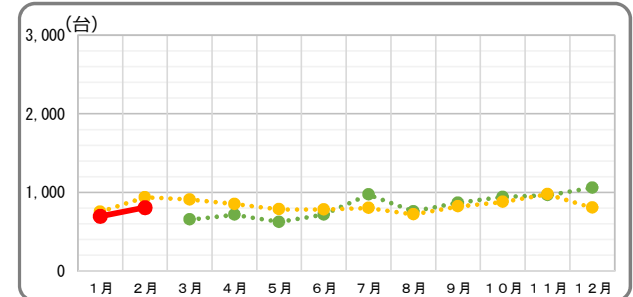


休日

乗用車 >>> 6,600台

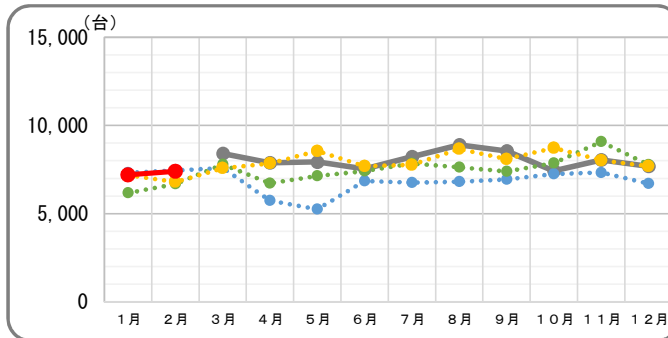


大型車 >>> 800台





今月の交通量 >>> 7,400台



前年  
同月比  
109%

コロナ前  
同月比  
—

乗用車  
114%

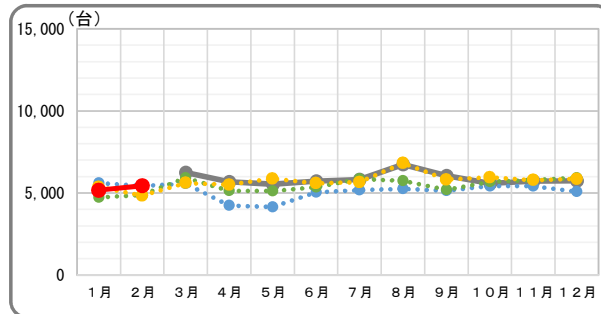
大型車  
91%

乗用車  
—

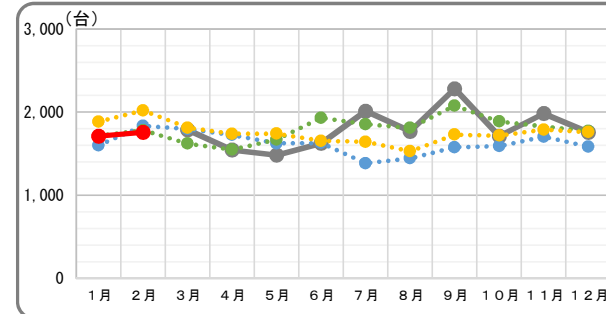
大型車  
—

平日

乗用車 >>> 5,400台

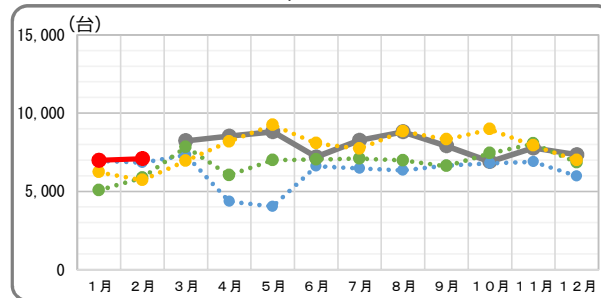


大型車 >>> 1,800台

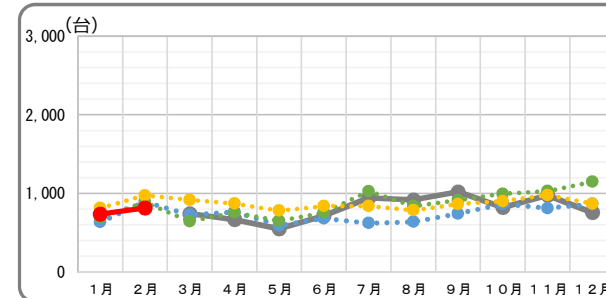


休日

乗用車 >>> 7,100台



大型車 >>> 800台



—●— H31・R1    ●●● R2    ●●● R3    ●●● R4    ●●● R5