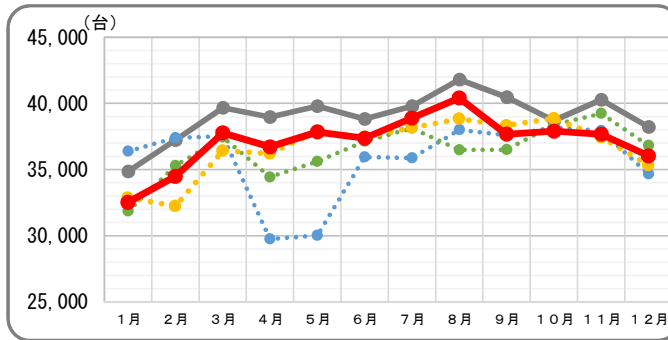




今月の交通量 >>> 36,000台



前年
同月比
102%

コロナ前
同月比
94%

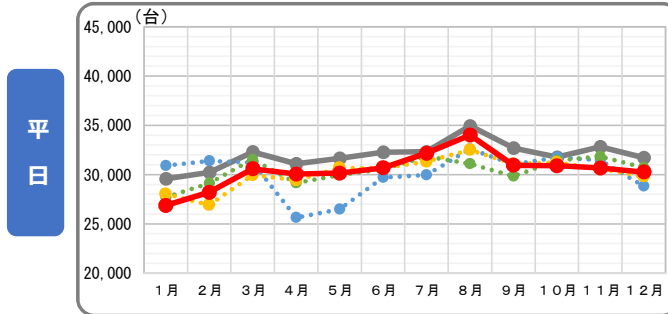
乗用車
103%

大型車
96%

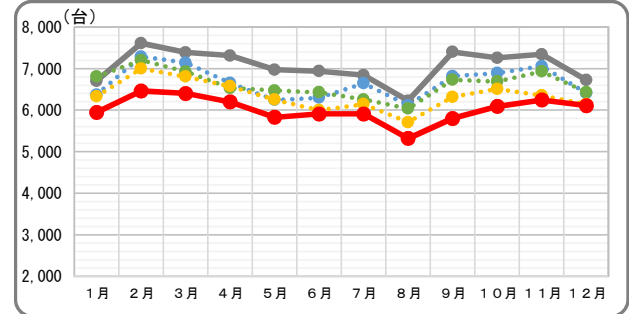
乗用車
95%

大型車
88%

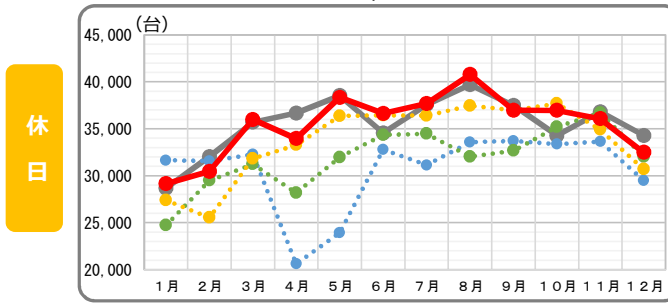
平日 乗用車 >>> 30,300台



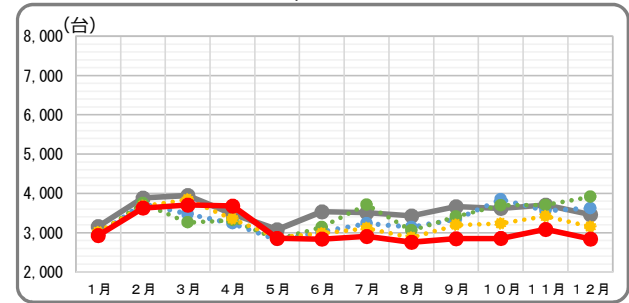
大型車 >>> 6,100台



休日 乗用車 >>> 32,500台



大型車 >>> 2,800台

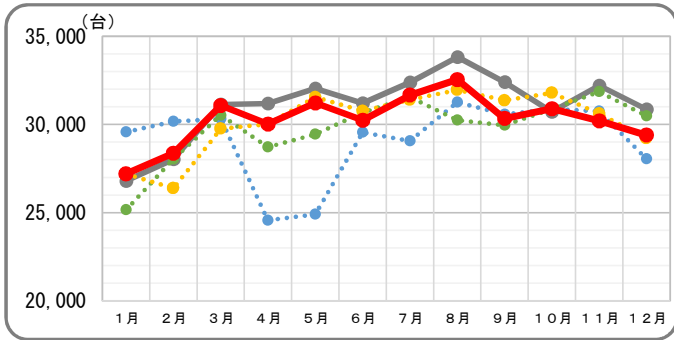


※震災前 (H22道路交通センサス: 平日) >>> 28,100台





今月の交通量 >>> 29,400台



前年
同月比
101%

コロナ前
同月比
95%

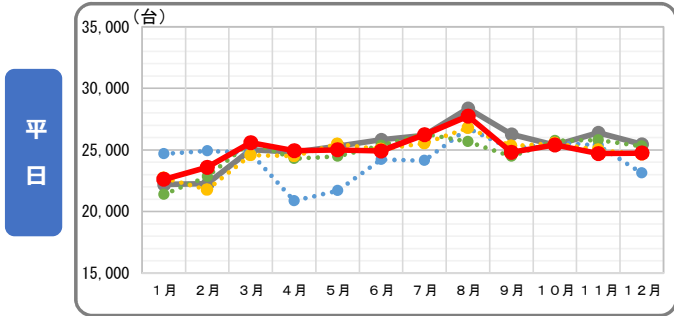
乗用車
102%

大型車
91%

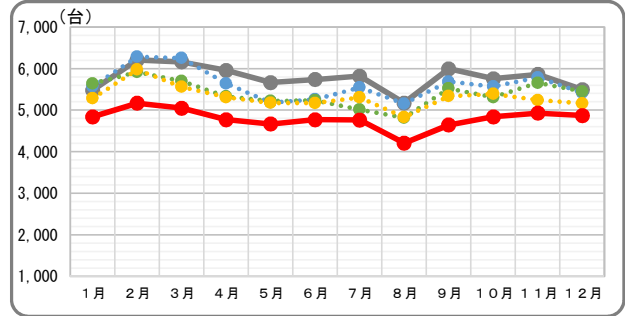
乗用車
97%

大型車
84%

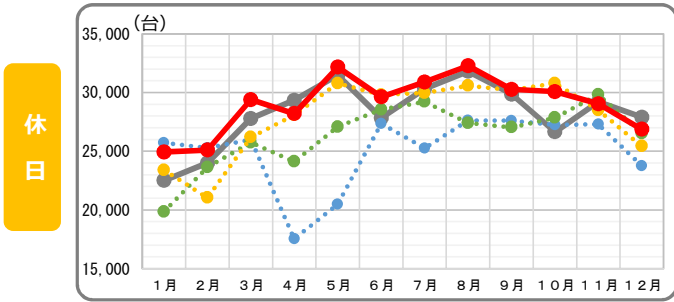
乗用車 >>> 24,700台



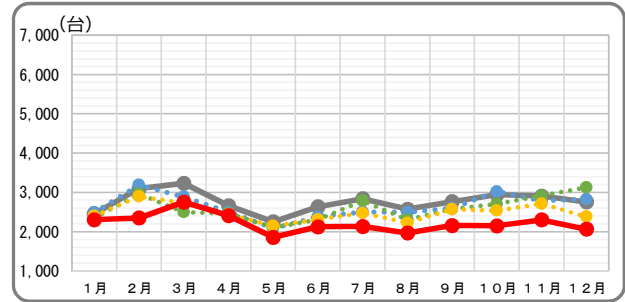
大型車 >>> 4,900台



乗用車 >>> 26,900台



大型車 >>> 2,100台

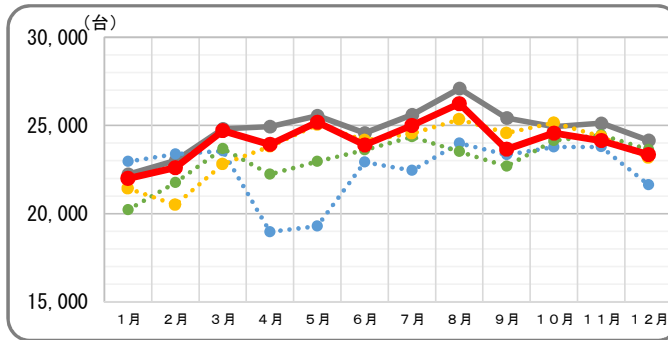


※震災前 (H22道路交通センサス: 平日) >>> 16,300台





今月の交通量 >>> 23,300台



前年
同月比
101%

コロナ前
同月比
97%

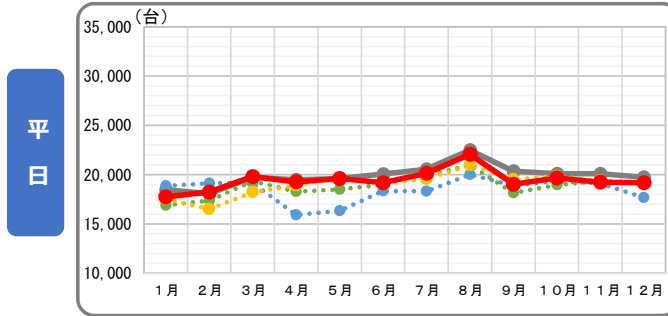
乗用車
102%

大型車
93%

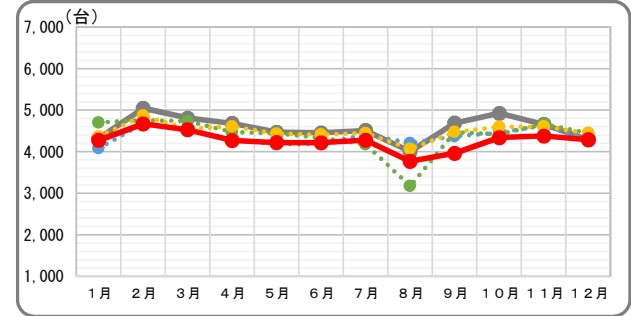
乗用車
97%

大型車
96%

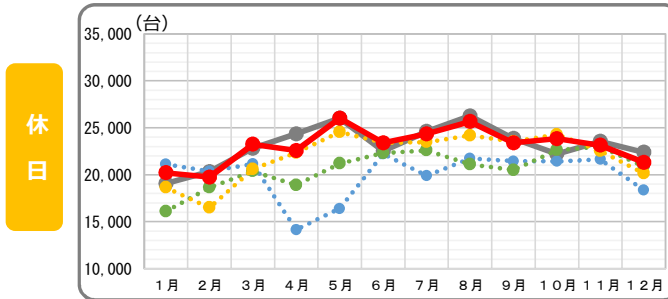
平日 乗用車 >>> 19,200台



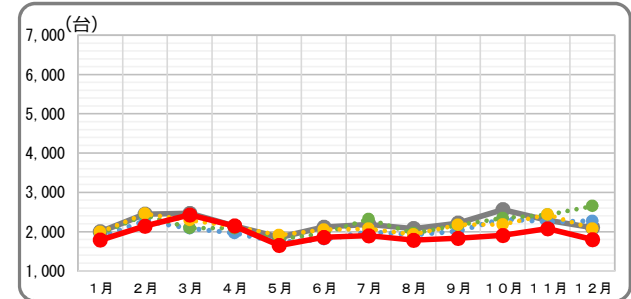
大型車 >>> 4,300台



休日 乗用車 >>> 21,300台



大型車 >>> 1,800台

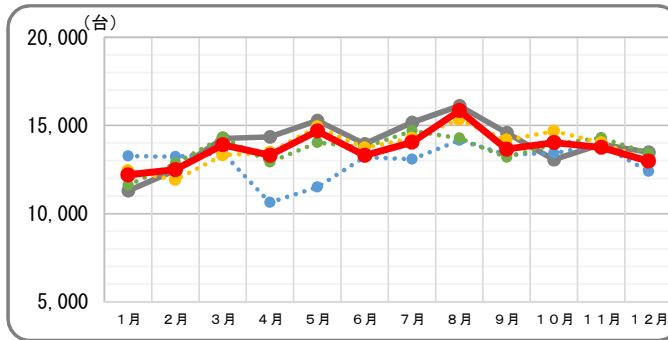


※震災前 (H22道路交通センサス: 平日) >>> 16,200台





今月の交通量 >>> 13,000台



前年
同月比
100%

コロナ前
同月比
96%

乗用車
102%

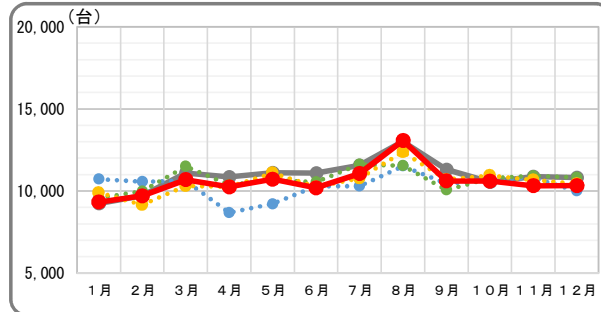
大型車
90%

乗用車
96%

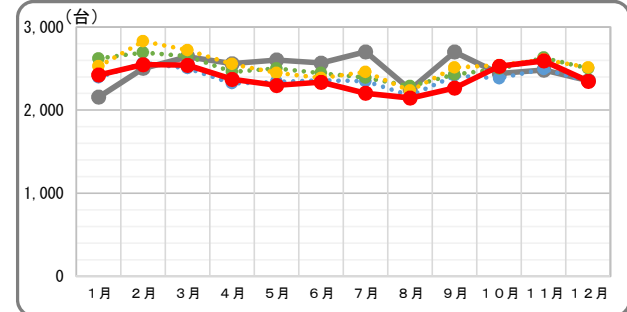
大型車
96%

平日

乗用車 >>> 10,300台

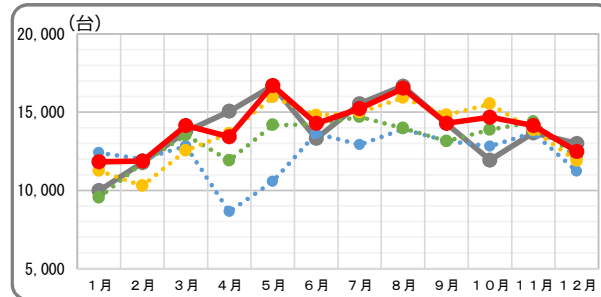


大型車 >>> 2,300台

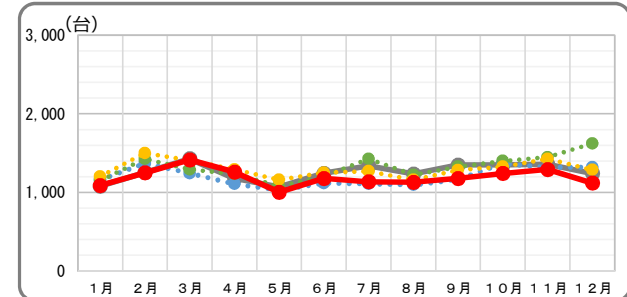


休日

乗用車 >>> 12,500台



大型車 >>> 1,100台

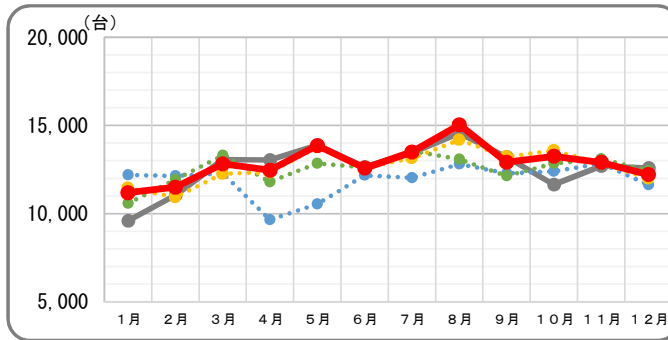


※震災前 (H22道路交通センサス: 平日) >>> 3,500台





今月の交通量 >>> 12,200台



前年
同月比
102%

2024年
同月比
97%

乗用車
104%

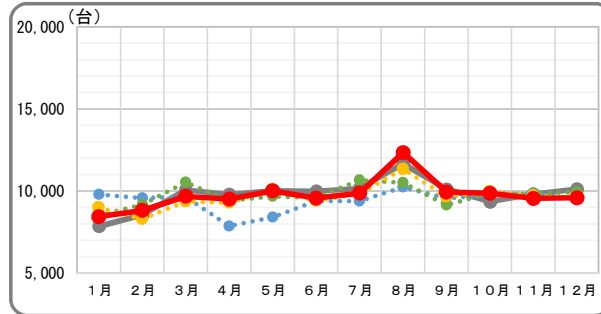
大型車
93%

乗用車
95%

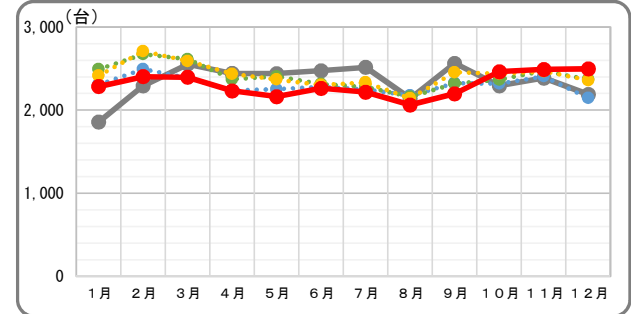
大型車
106%

平日

乗用車 >>> 9,600台

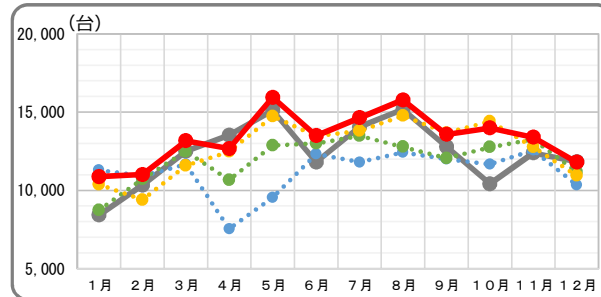


大型車 >>> 2,500台

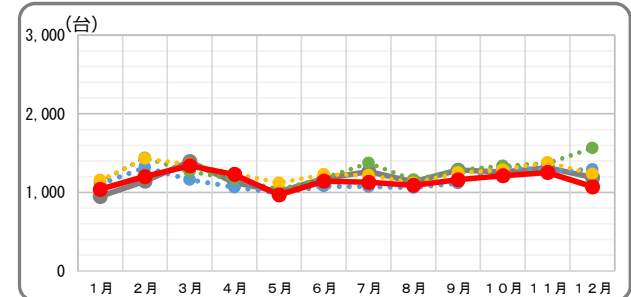


休日

乗用車 >>> 11,800台

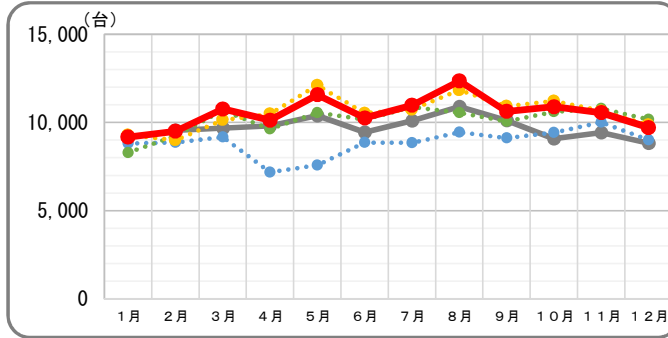


大型車 >>> 1,100台





今月の交通量 >>> 9,700台



前年
同月比
98%

コロナ前
同月比
110%

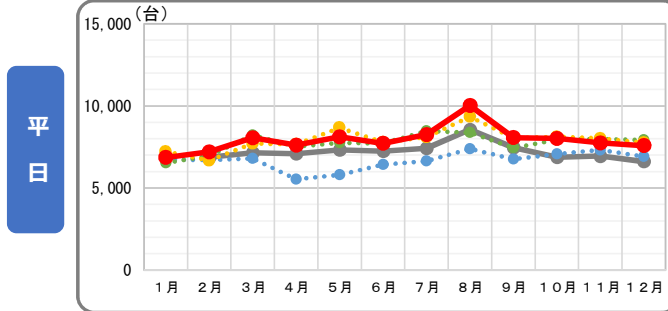
乗用車
81%

大型車
90%

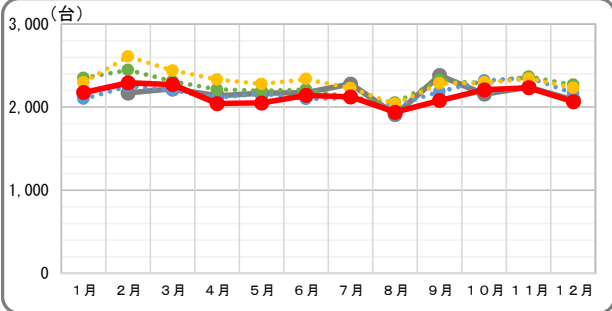
乗用車
113%

大型車
97%

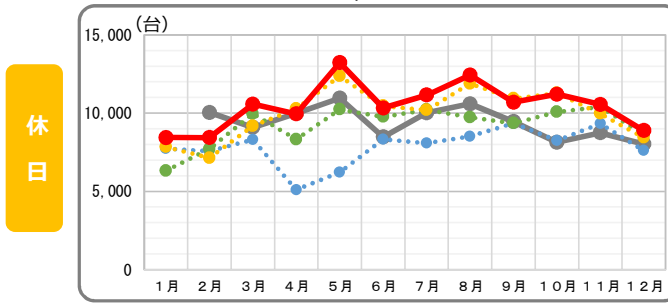
平日 乗用車 >>> 7,600台



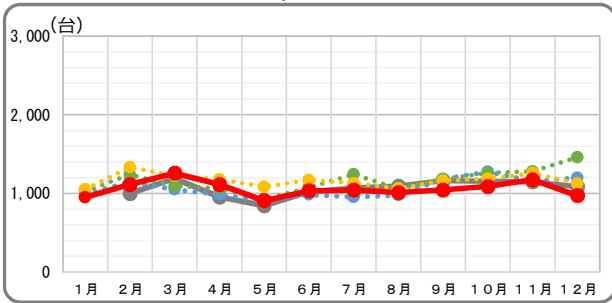
平日 大型車 >>> 2,100台



休日 乗用車 >>> 8,900台

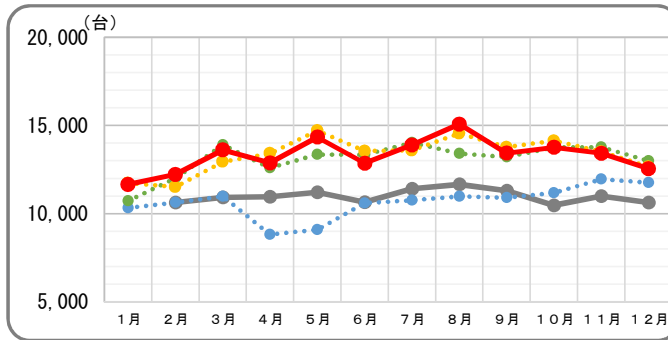


休日 大型車 >>> 1,000台





今月の交通量 >>> 12,500台



前年
同月比
99%

コロナ前
同月比
118%

乗用車
101%

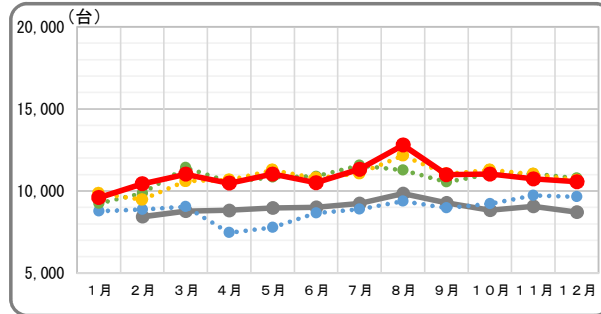
大型車
91%

乗用車
120%

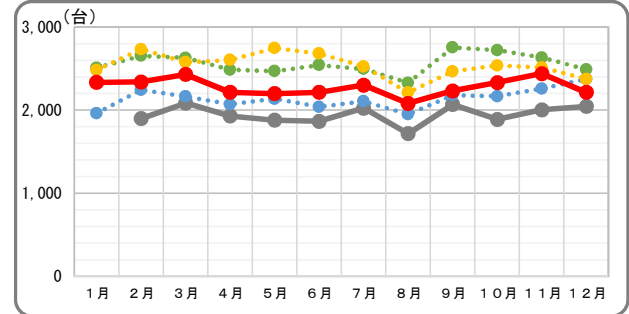
大型車
105%

平日

乗用車 >>> 10,600台

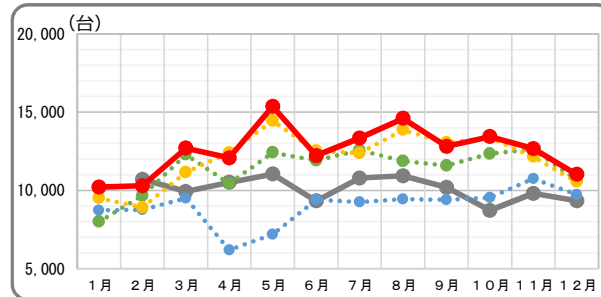


大型車 >>> 2,200台

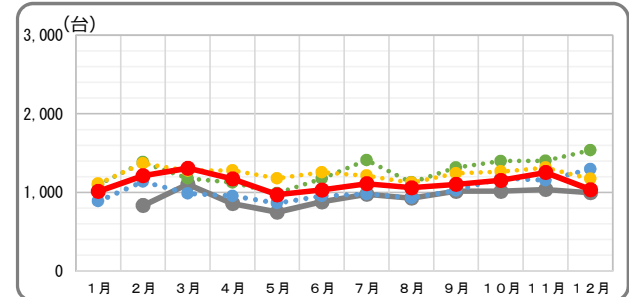


休日

乗用車 >>> 11,000台

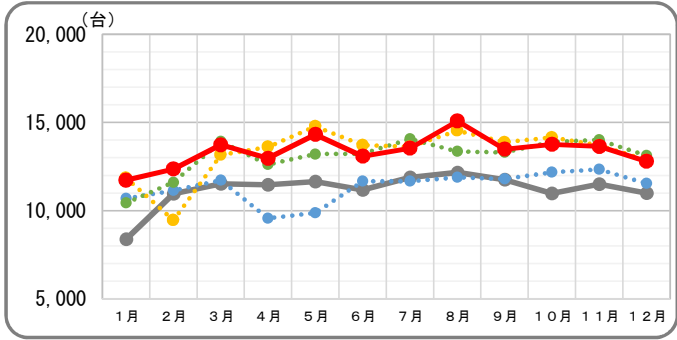


大型車 >>> 1,000台





今月の交通量 >>> 12,800台



前年
同月比
99%

コロナ前
同月比
116%

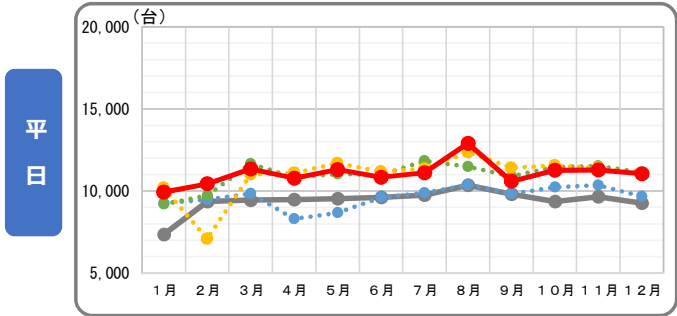
乗用車
101%

大型車
89%

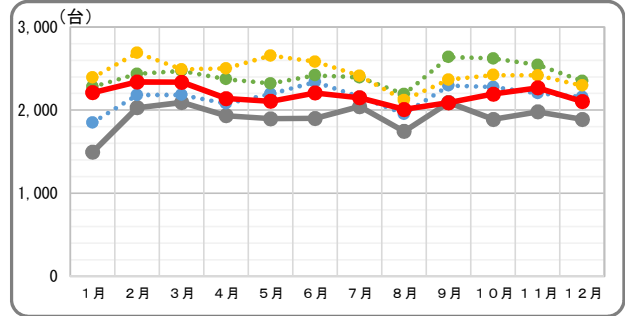
乗用車
118%

大型車
108%

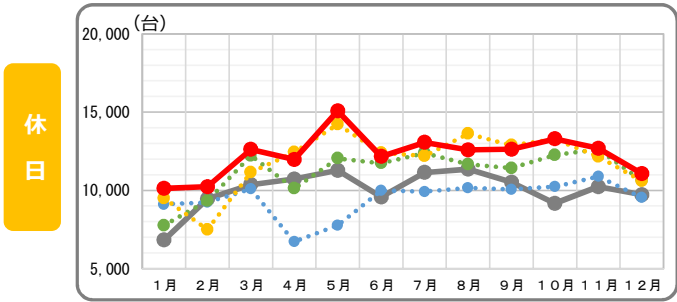
平日 乗用車 >>> 11,100台



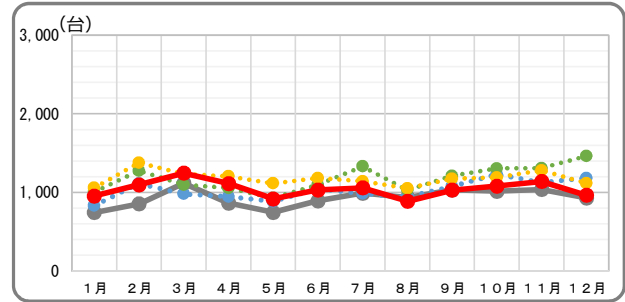
平日 大型車 >>> 2,100台



休日 乗用車 >>> 11,100台



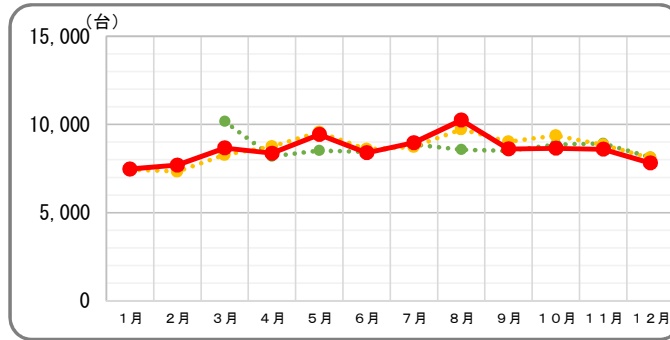
休日 大型車 >>> 1,000台



● H31・R1 ● R2 ● R3 ● R4 ● R5



今月の交通量 >>> 7,800台



前年
同月比
97%

コロナ前
同月比
—

乗用車
99%

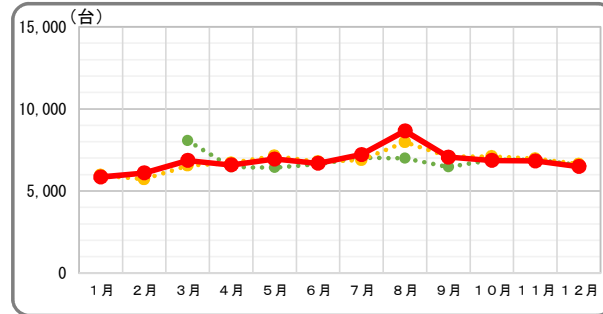
大型車
86%

乗用車
—

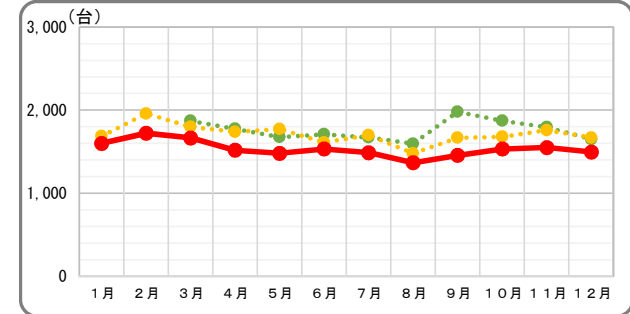
大型車
—

平日

乗用車 >>> 6,500台

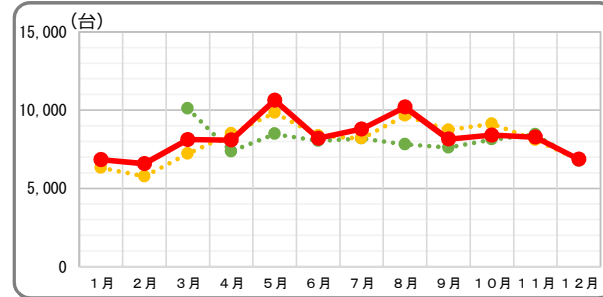


大型車 >>> 1,500台

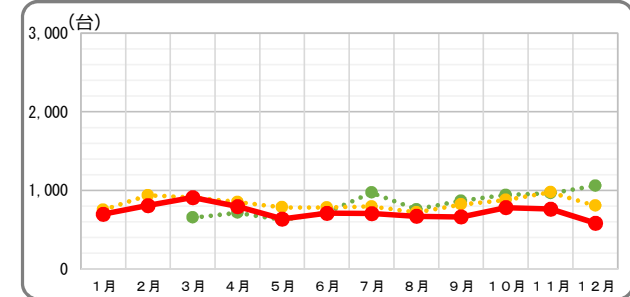


休日

乗用車 >>> 6,900台

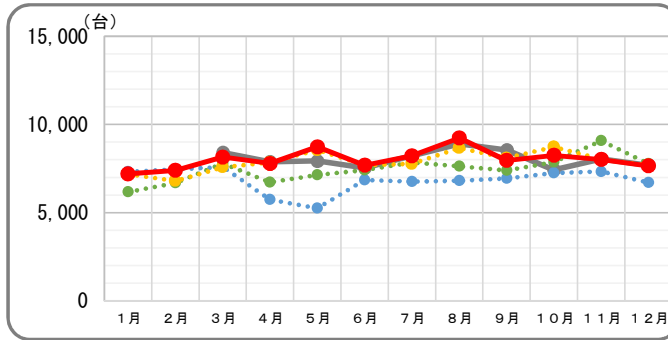


大型車 >>> 600台





今月の交通量 >>> 7,600台



前年
同月比
99%

コロナ前
同月比
100%

乗用車
102%

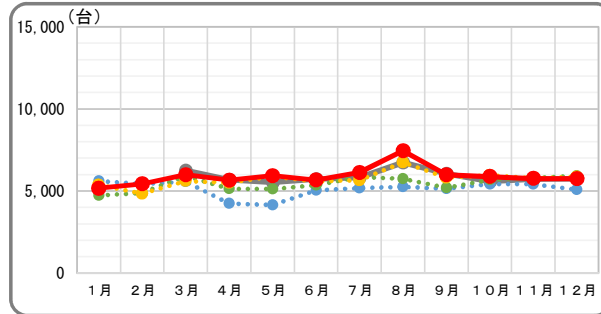
大型車
90%

乗用車
101%

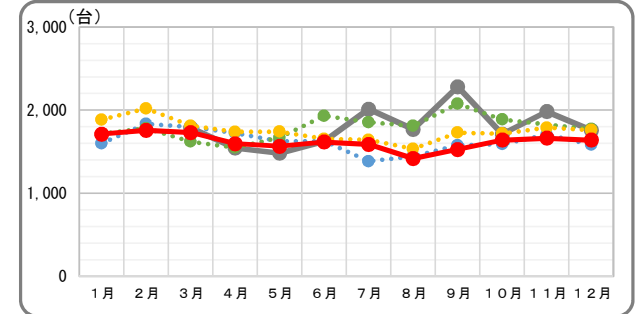
大型車
92%

平日

乗用車 >>> 5,800台

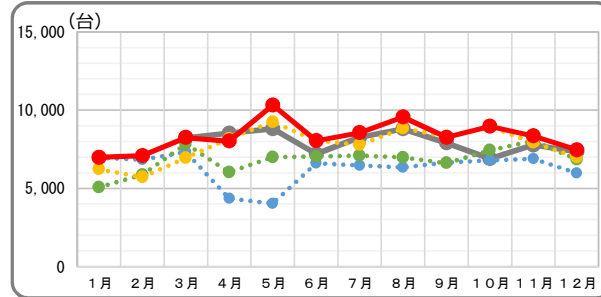


大型車 >>> 1,600台



休日

乗用車 >>> 7,500台



大型車 >>> 700台

