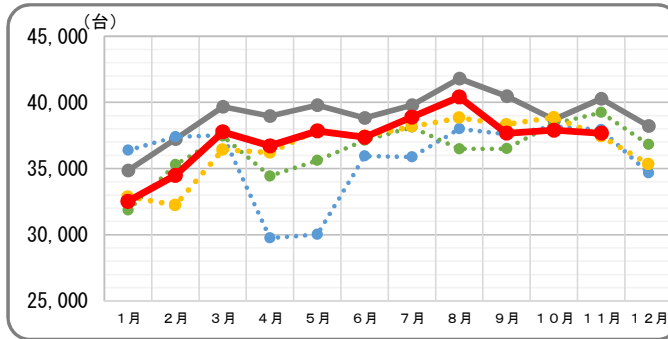




今月の交通量 >>> 37,700台



前年  
同月比  
101%

コロナ前  
同月比  
94%

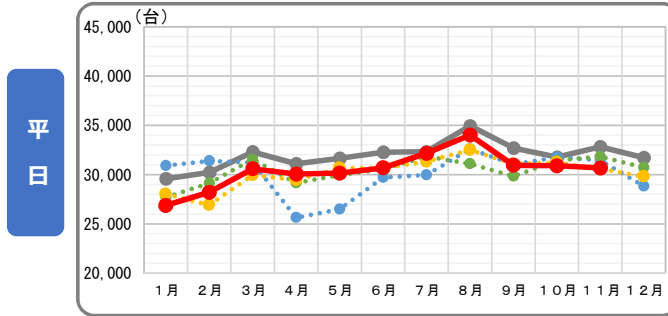
乗用車  
101%

大型車  
99%

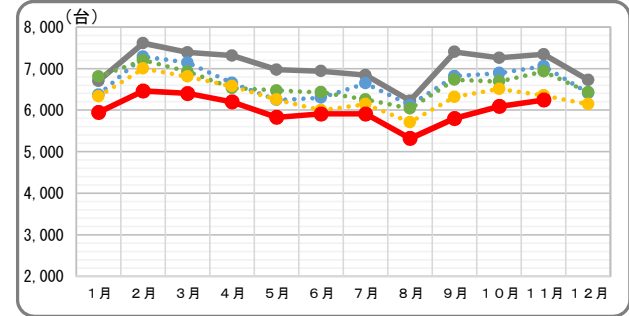
乗用車  
95%

大型車  
85%

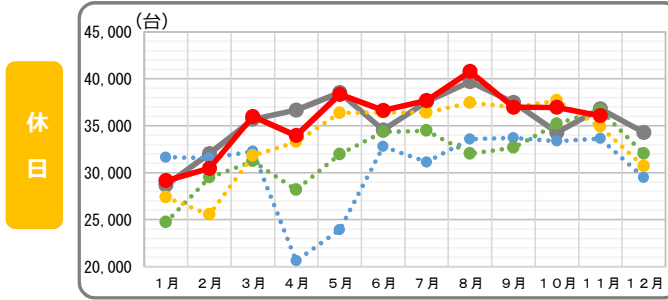
平日 乗用車 >>> 30,700台



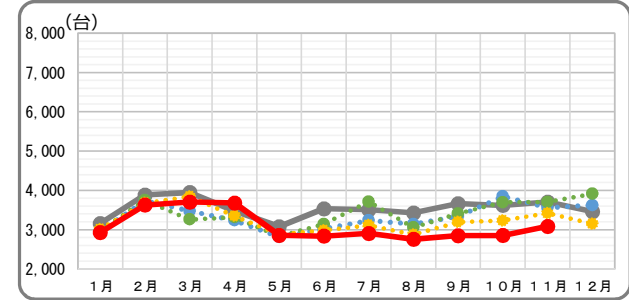
大型車 >>> 6,200台



休日 乗用車 >>> 36,100台



大型車 >>> 3,100台

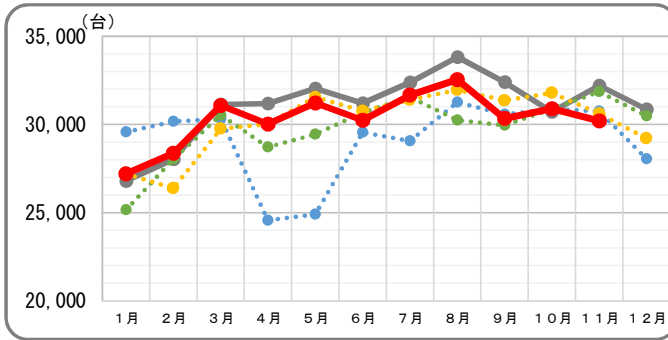


※震災前 (H22道路交通センサス: 平日) >>> 28,100台





今月の交通量 >>> 30,200台



前年  
同月比  
99%

コロナ前  
同月比  
94%

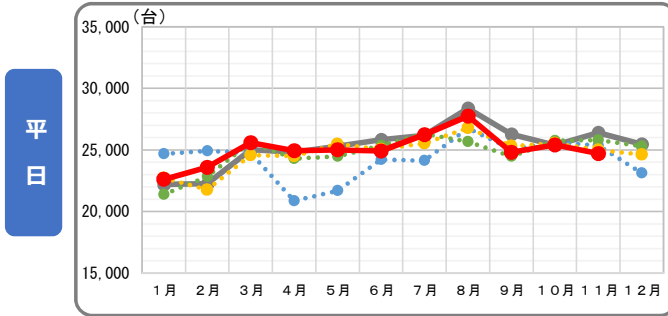
乗用車  
99%

大型車  
95%

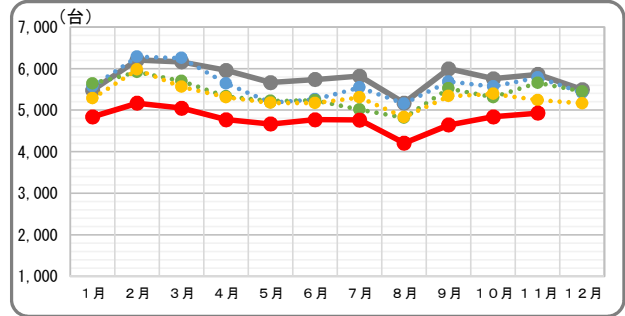
乗用車  
96%

大型車  
83%

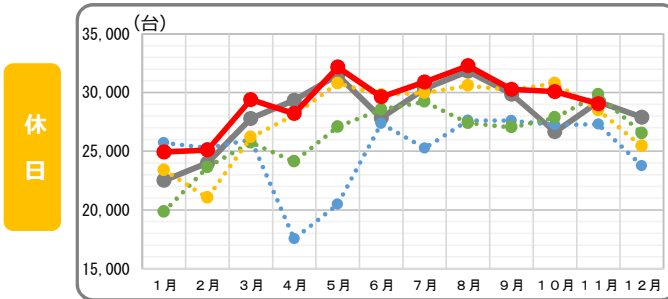
乗用車 >>> 24,700台



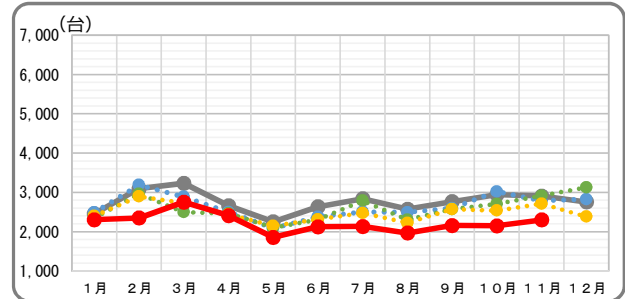
大型車 >>> 4,900台



乗用車 >>> 29,000台

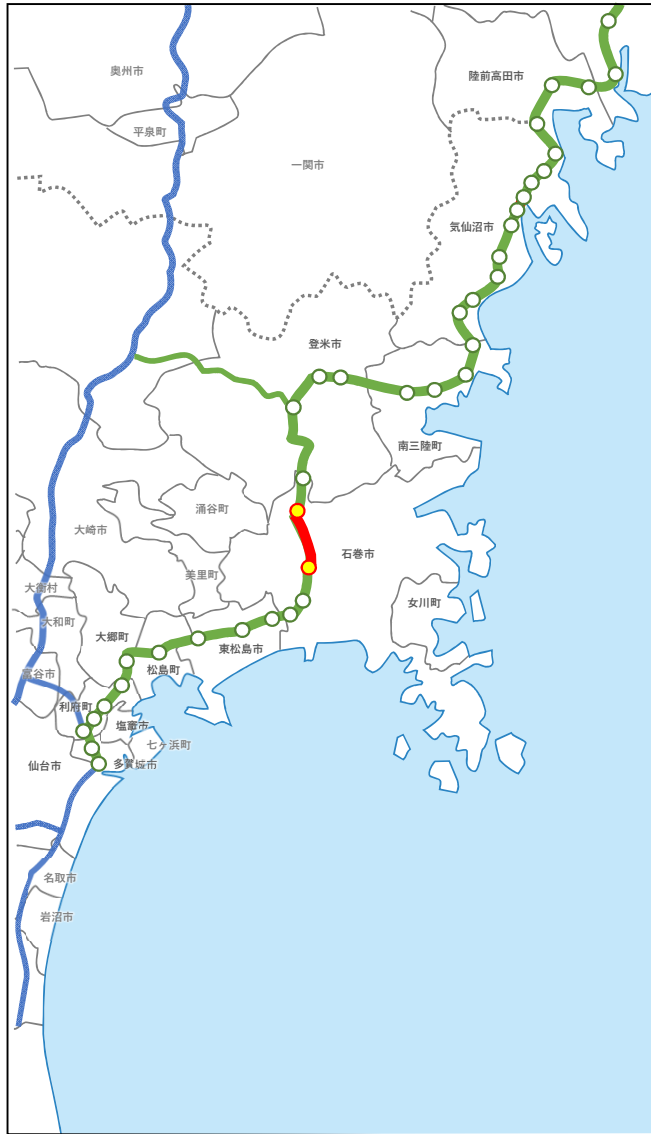


大型車 >>> 2,300台

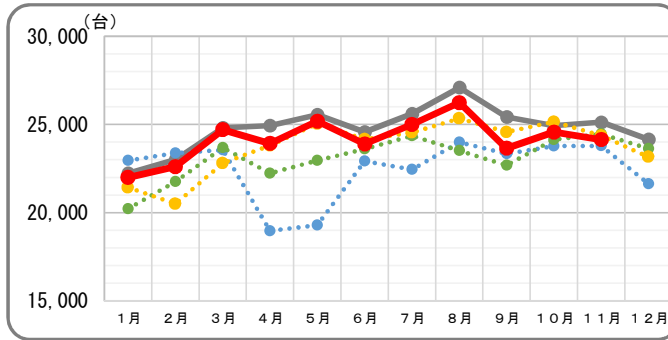


※震災前 (H22道路交通センサス: 平日) >>> 16,300台





今月の交通量 >>> 24,100台



前年  
同月比  
99%

コロナ前  
同月比  
96%

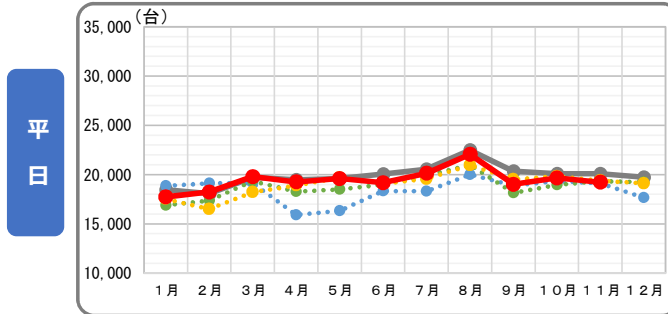
乗用車  
100%

大型車  
96%

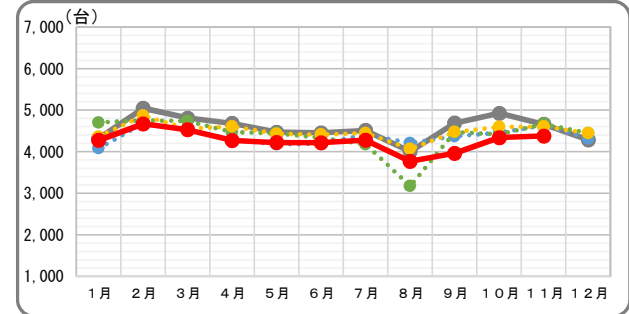
乗用車  
96%

大型車  
94%

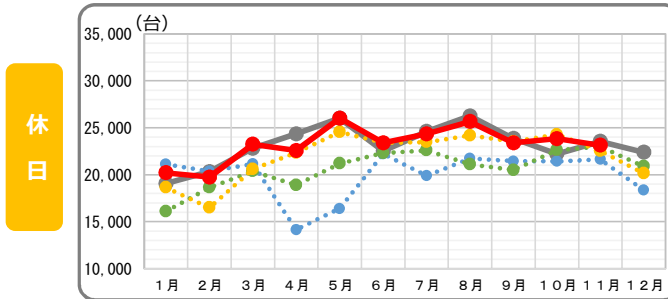
平日 >>> 19,200台



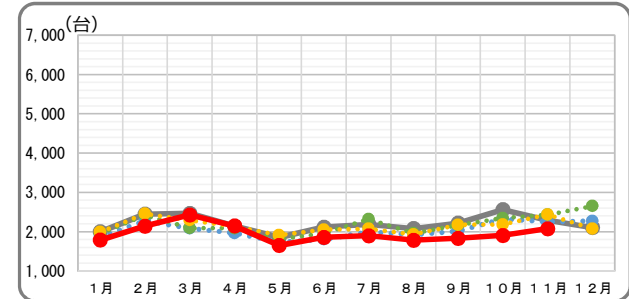
大型車 >>> 4,400台



休日 >>> 23,100台



大型車 >>> 2,100台

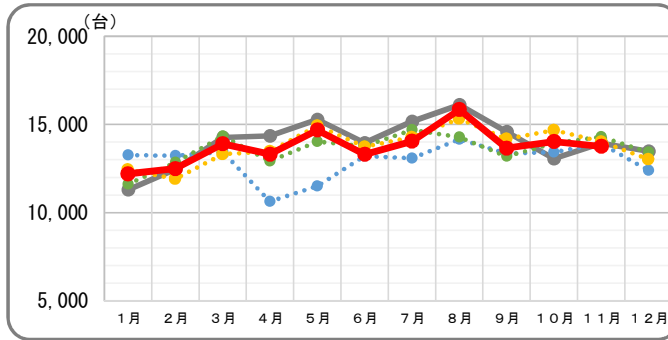


※震災前 (H22道路交通センサス: 平日) >>> 16,200台





今月の交通量 >>> 13,800台



前年  
同月比  
98%

コロナ前  
同月比  
99%

乗用車  
98%

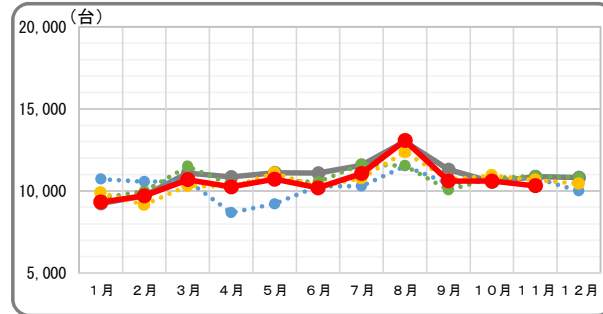
大型車  
100%

乗用車  
98%

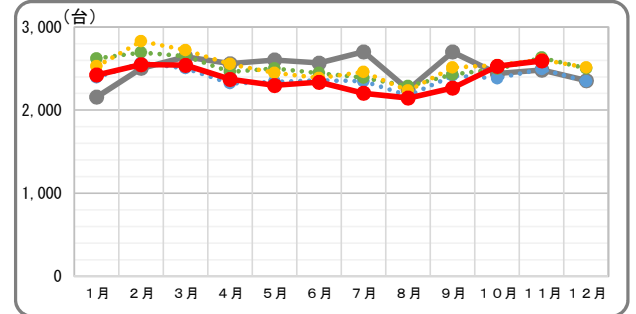
大型車  
103%

平日

乗用車 >>> 10,300台

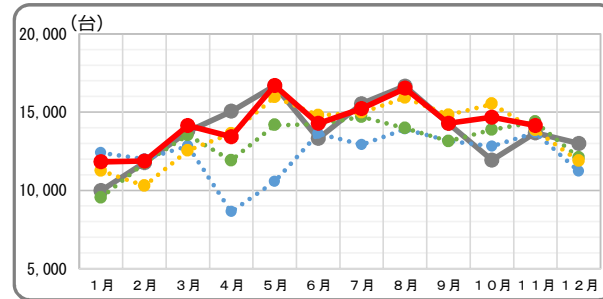


大型車 >>> 2,600台

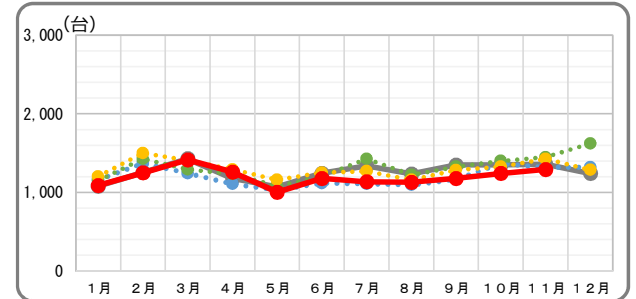


休日

乗用車 >>> 14,100台



大型車 >>> 1,300台

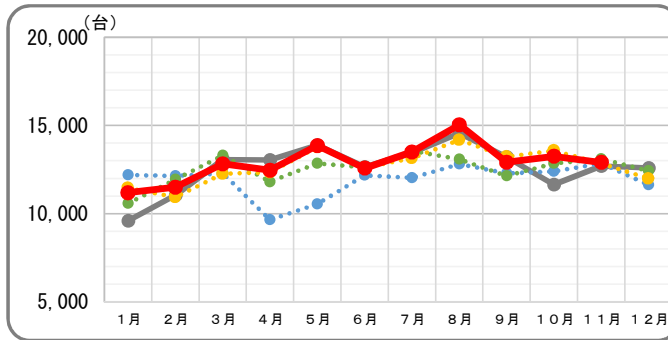


※震災前 (H22道路交通センサス: 平日) >>> 3,500台





今月の交通量 >>> 12,900台



前年  
同月比  
100%

コロナ前  
同月比  
102%

乗用車  
101%

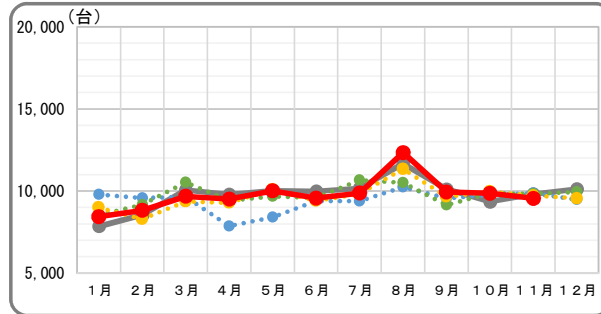
大型車  
99%

乗用車  
101%

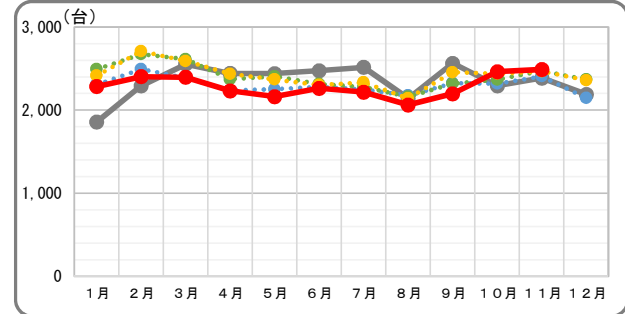
大型車  
102%

平日

乗用車 >>> 9,500台

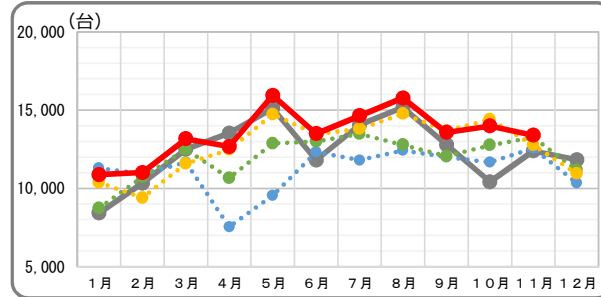


大型車 >>> 2,500台

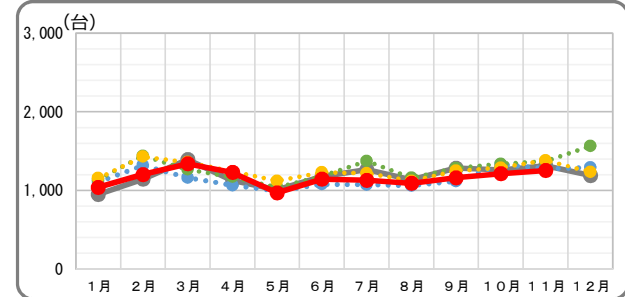


休日

乗用車 >>> 13,400台

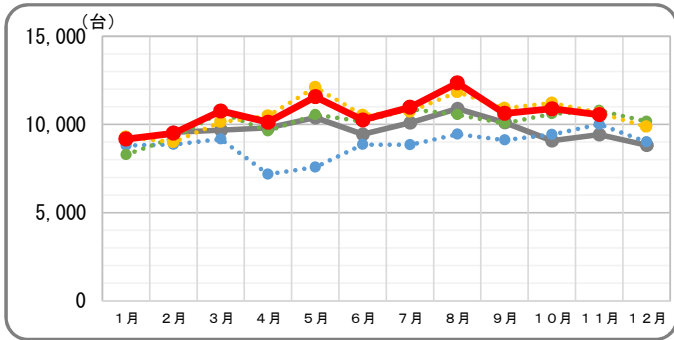


大型車 >>> 1,300台





今月の交通量 >>> 10,600台



前年  
同月比  
99%

コロナ前  
同月比  
112%

乗用車  
81%

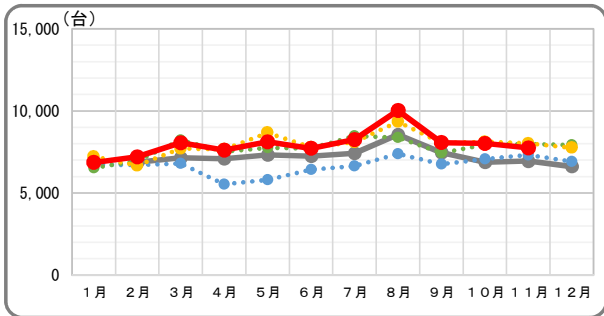
大型車  
95%

乗用車  
115%

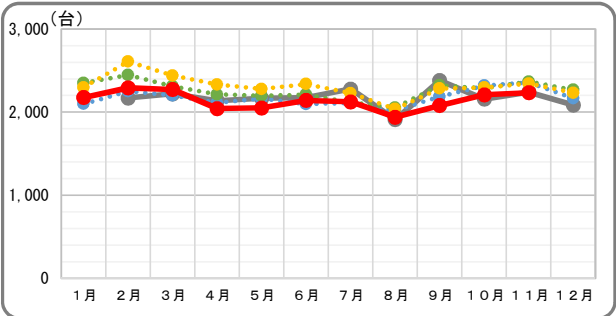
大型車  
100%

平日

乗用車 >>> 7,700台

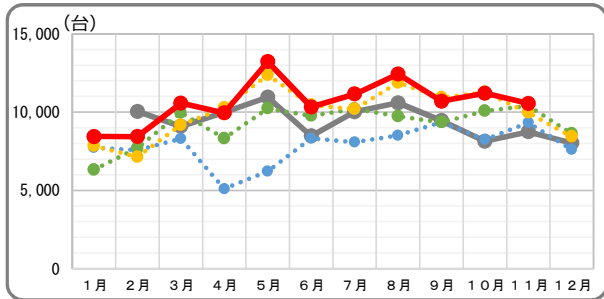


大型車 >>> 2,200台

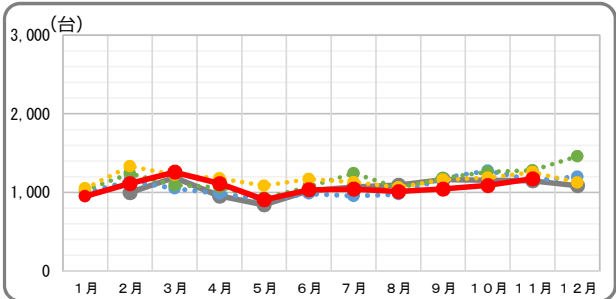


休日

乗用車 >>> 10,600台



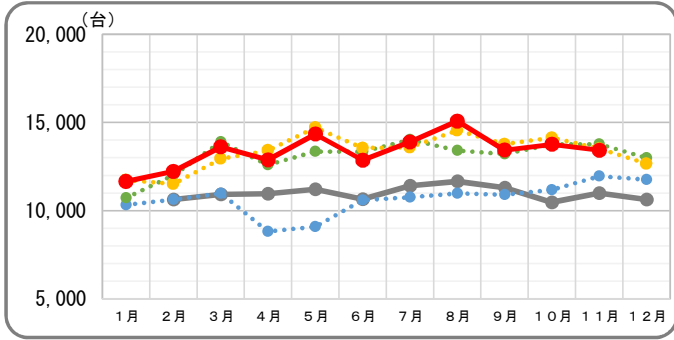
大型車 >>> 1,200台



—●— H31・R1    ●●● R2    ●●● R3    ●●● R4    ●●● R5



今月の交通量 >>> 13,400台



前年  
同月比  
99%

コロナ前  
同月比  
122%

乗用車  
100%

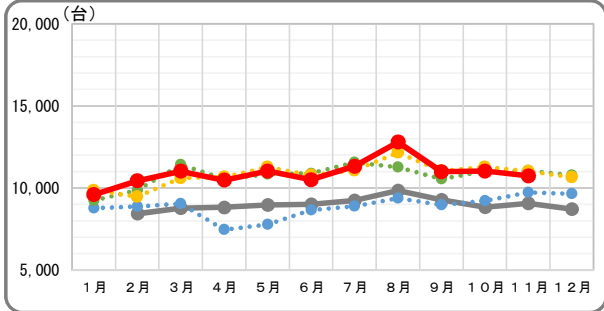
大型車  
97%

乗用車  
122%

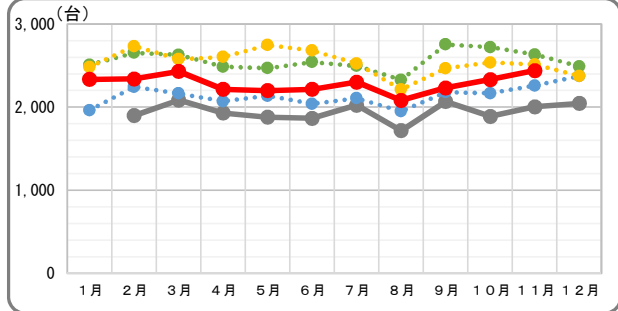
大型車  
122%

平日

乗用車 >>> 10,700台

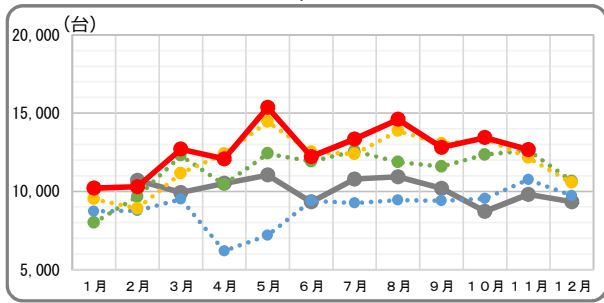


大型車 >>> 2,400台

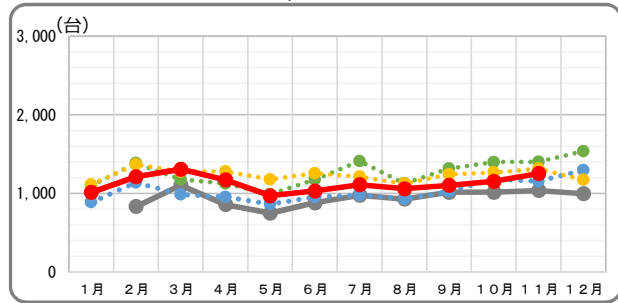


休日

乗用車 >>> 12,700台



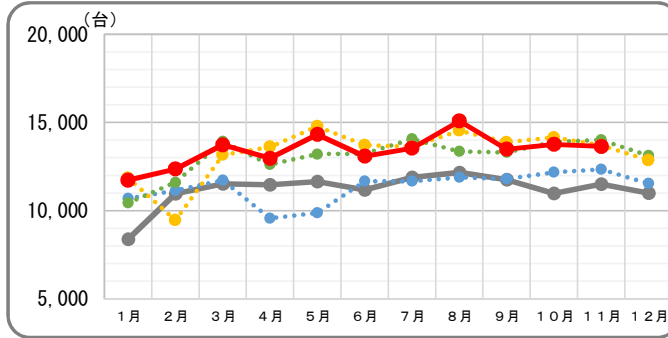
大型車 >>> 1,300台







今月の交通量 >>> 13,600台



前年  
同月比  
100%

コロナ前  
同月比  
119%

乗用車  
101%

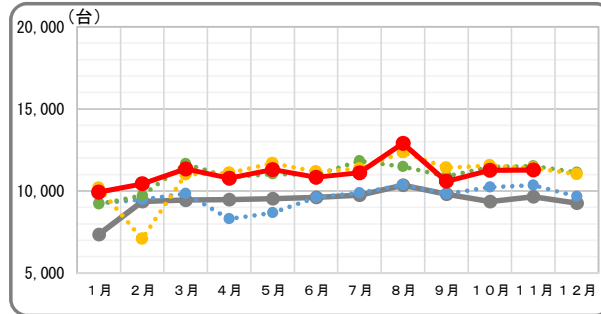
大型車  
93%

乗用車  
119%

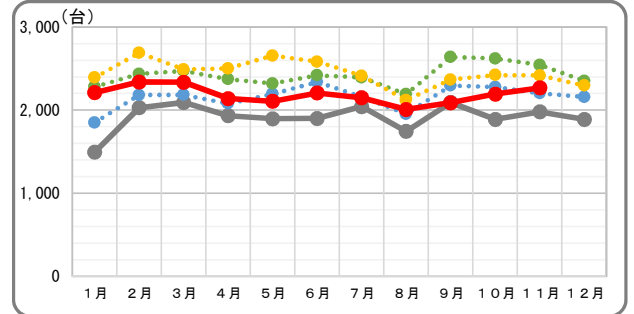
大型車  
114%

平日

乗用車 >>> 11,300台

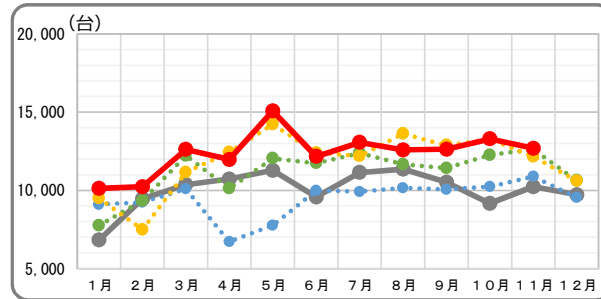


大型車 >>> 2,300台

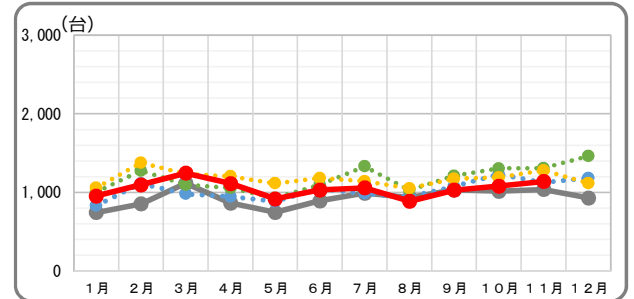


休日

乗用車 >>> 12,700台



大型車 >>> 1,100台

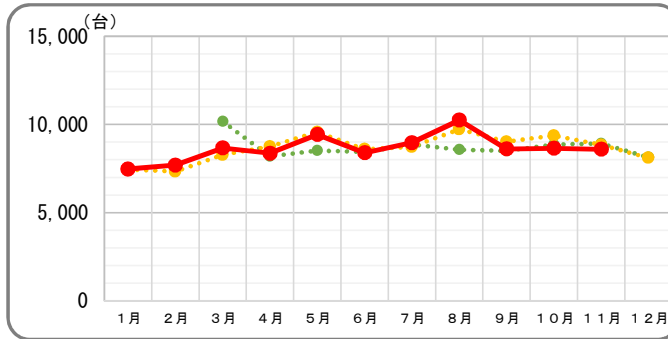


● H31・R1    ● R2    ● R3    ● R4    ● R5





今月の交通量 >>> 8,600台



前年  
同月比  
97%

コロナ前  
同月比  
—

乗用車  
99%

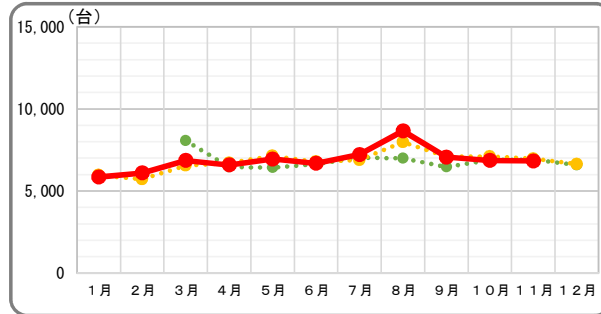
大型車  
86%

乗用車  
—

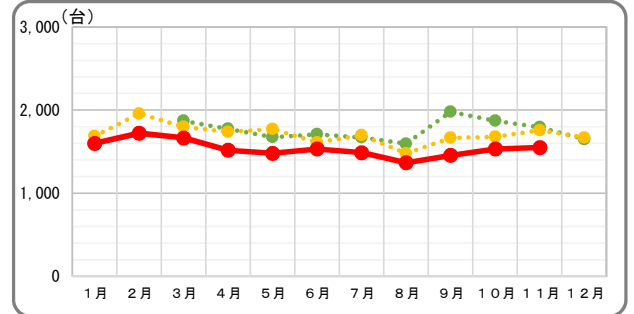
大型車  
—

平日

乗用車 >>> 6,800台

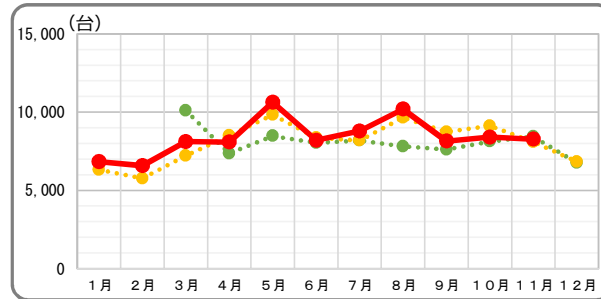


大型車 >>> 1,600台

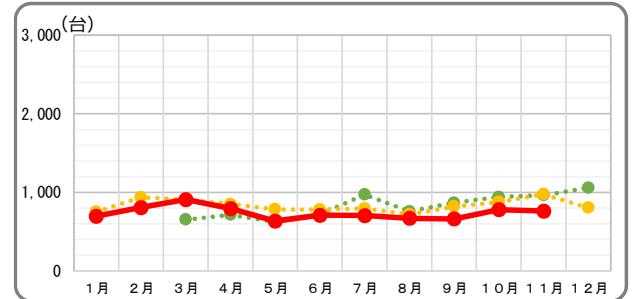


休日

乗用車 >>> 8,300台



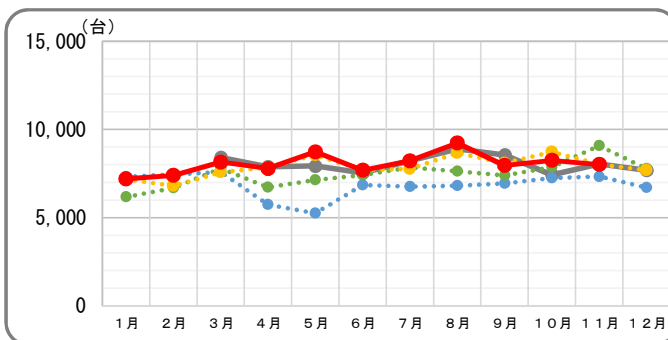
大型車 >>> 800台



—●— H31・R1    ●●● R2    ●●● R3    ●●● R4    ●●● R5



## 今月の交通量 >>> 8,000台



前年  
同月比  
**100%**

コロナ前  
同月比  
**100%**

乗用車  
**102%**

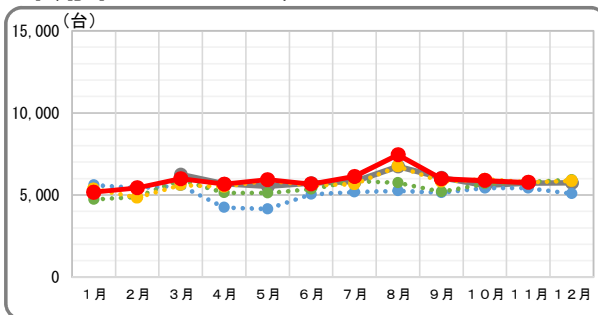
大型車  
**91%**

乗用車  
**104%**

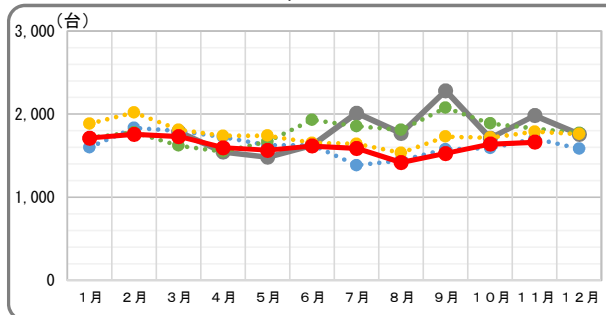
大型車  
**84%**

平日

## 乗用車 >>> 5,800台

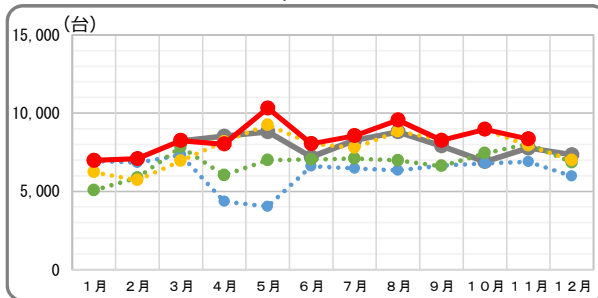


## 大型車 >>> 1,700台



休日

## 乗用車 >>> 8,400台



## 大型車 >>> 800台

